

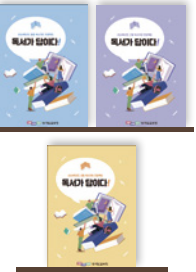
### 수업을 나누며 함께 성장하기 경기 독서인문교육 자료 지원

자료탐재 경기교육모아 <https://more.goe.go.kr>

- EPKI로그인
- 교직원
- 학생중심교육과정
- 학생맞춤형수업(초)/(중)
- 독서교육콘텐츠
- 독서기반 교육과정

#### 독서가 답이다

사유하는 학생! 깊이 있는 수업!  
초·중·고 독서기반 프로젝트 수업 운영 사례  
독서기반 교과, 융합 수업에 대한 현장  
교사들의 고민과 실천이 담긴 독서인문  
교육 자료를 보급합니다.



#### 함께 읽는 오페라

4편의 오페라 읽기, 무대 만들기 워크북  
무대 만들기 활동 영상



#### 책 쓰기 프로젝트

학생들의 소중한 작품이 책으로 출판되는  
모든 과정을 담았습니다.



#### 독서교육 웹진 '경기 술술~ 독서바람'

경기교육 e-book <https://ebook.goe.go.kr>



## 경기 모든 학교가 책 읽는 학교



서(書)로 성장하는 경기 독서교육을 지원합니다.

### 삶의 지평을 넓히는 독서인문교육

책(BOOK)돋움	경기도교육청통합도서관
경기교육모아	경기교육 e-book

### 수업을 나누며 함께 성장하기 학생 독서활동 지원

#### 사서와 함께 행복한 책 읽기

「사서와 함께 행복한 책 읽기」는 학생 독서활동을 지원하고 책 읽는 문화를 조성하기 위해 경기도교육청도서관 사서들이 협력하여 발간하는 학생중심 독서정보지입니다.

e-독서정보지 <https://ebook.goe.go.kr>



#### 큐알(QR)로 함께하는 책 읽기

학교·교육도서관에서 활용할 수 있도록  
학생 북CC 공모전 'QR로 잇는 북세상,  
니가 왜 거기서 나와?' 수상작을 공유합니다.

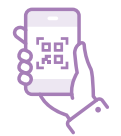


부문	작품 수
내가 제일 잘나가, 나팔관BOOK	대출 베스트 도서 17편
잠자는 책을 깨워라, 두드림BOOK	장기 미대출 도서 16편

자료탐재 학교도서관 북(BOOK)돋움 <https://lib.goe.go.kr/school>  
경기도교육청통합도서관

#### 수상작 활용 TIP!!

- 큐알(QR) 코드를 다운받아 소장하고 있는 수상작과 동일도서 표지에 큐알(QR) 코드 부착
- 큐알(QR) 코드 부착도서를 서가에 비치
- 도서관 행사(도서관 주간, 책의 날, 독서의 달 등) 시 활용



## 초등학생 문해력 지원 책으로 열리는 매일 '책열매'

### 책열매란?

초등학생(3~5학년)어휘 학습 이력과 독서이력·성향을 분석하여 필요한 어휘 학습을 지원하고, 시가 맞춤형 독서도 추천해 주는 서비스입니다.

<https://ireading.kr>



<p><b>학생</b></p> <ul style="list-style-type: none"> <li>• 도서 검색</li> <li>• 내 서재</li> <li>• 도서별 정보</li> <li>• 낱말 퀴즈, 낱말 게임</li> <li>• e-book 서비스</li> </ul>	<p><b>교사</b></p> <ul style="list-style-type: none"> <li>• 도서 검색</li> <li>• 학급 서재(학급 관리)</li> <li>• 교수·학습 자료실</li> <li>• 독서활동 교육정보</li> <li>• e-book 서비스</li> </ul>
--	--

### 6가지 낱말 게임으로 어휘력 쑥쑥!



## 디지털 기반 학생 독서활동 지원 독서로 함께해요

### 독서로란?

디지털 정보매체에 익숙한 학생들이 책을 읽고 다양한 독후활동을 할 수 있도록 디지털 기반의 독서활동 지원 프로그램을 제공하는 서비스입니다.

<https://read365.edunet.net>

독서로에서 다양한 독후활동

<p><b>도서검색</b></p> <ul style="list-style-type: none"> <li>• 통합검색</li> <li>• 우리학교 도서검색</li> </ul>	<p><b>추천도서</b></p> <ul style="list-style-type: none"> <li>• 인기도서</li> <li>• 신작도서</li> <li>• 기관추천</li> </ul>	<p><b>독후활동</b></p> <ul style="list-style-type: none"> <li>• 학생독후활동</li> <li>• 독서퀴즈</li> <li>• 독서골든벨</li> <li>• 밸런스게임</li> <li>• 독서마라톤</li> <li>• 독서토론방</li> </ul>	<p><b>도서찾기</b></p> <ul style="list-style-type: none"> <li>• 내 취향 도서찾기</li> </ul>
--	---	---	--

### 독서로 DLS(Digital Library System)

17개 시도교육청이 함께 운영하는 학교도서관 정보 관리 시스템으로, 교육청 관내 개별학교도서관 도서관리 업무를 자동화하여 제공하는 서비스

<p><b>도서관 업무지원</b></p>	<p><b>자료 구축·공유</b></p>	<p><b>독서교육 지원</b></p>
------------------------	------------------------	-----------------------

## 배움과 소통, 나눔이 어우러진 학교도서관 북(BOOK)돋움

### 북(BOOK)돋움

학교도서관 운영과 학교 독서교육 지원을 위해 경기도교육청통합도서관시스템에 구축된 학교도서관 지원 웹페이지입니다.



<https://lib.goe.go.kr/school/>



<b>학교프로그램지원</b>	학교 연계 독서교육 프로그램 안내
<b>학교자료지원</b>	교수학습 및 도서 자료 지원
<b>학교추천도서</b>	다양한 추천 도서 및 교과 연계 자료
<b>우리학교소식</b>	학교별 도서관 소식
<b>e-자료실</b>	학교도서관 자료모음, 교육자료찾기

### 학교도서관의 독서교육 지원 TIP!!

**바로북**  
학교 수업에 필요한 자료는 바로! 바로!  
'바로북' 서비스로 교과 수업 에듀업(Edu-up) 수업에 필요한 자료는 별도의 자료 구입 심의 절차를 거치지 않고, 바로 구입하여 제공할 수 있어요.



## 책으로 열어나는 미래 경기도교육청통합도서관

### 경기도교육청통합도서관

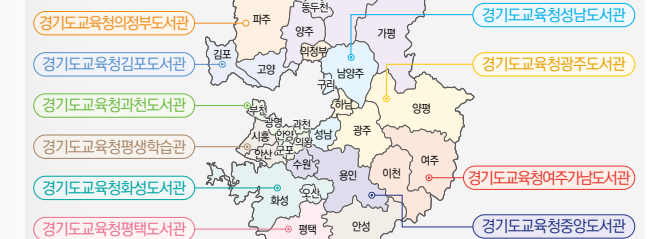
경기도교육청도서관과 평생학습관은 25개 지역교육지원청과 협력하여 학교도서관 활성화와 학생 독서활동을 지원하고 있습니다.

<https://lib.goe.go.kr>

- 학교도서관 현장지원
- 독서프로그램 지원
- 교수학습자료 지원
- 특수학교(급) 지원

### 권역별 지원 담당기관

경기도 전체를 11개 도서관이 나누어 지원하고 있습니다.



기관	지원 지역	연락처
경기도교육청중앙도서관	수원, 용인	031-240-4033, 4022
경기도교육청평생학습관	안산, 안성, 시흥	031-259-1031
경기도교육청과천도서관	안양, 과천, 광명, 부천, 군포, 의왕	02-3677-0361
경기도교육청광주도서관	광주, 하남, 양평	031-768-6923
경기도교육청김포도서관	김포, 고양	031-998-3538
경기도교육청성남도서관	성남, 구리, 남양주	031-730-3568, 3565
경기도교육청여주기념도서관	여주, 이천	031-882-1066
경기도교육청의정부도서관	의정부, 파주	031-823-9521
경기도교육청평택도서관	평택	031-8431, 8432
경기도교육청포천도서관	포천, 연천, 가평, 동두천, 양주	031-531-8756
경기도교육청화성도서관	화성, 오산	031-369-5731, 5733