



스마트폰으로 좌측 QR코드를 스캔해 보세요.
남양주진접2 A-7블록 공공분양 정보를
확인하실 수 있습니다.

<https://lh-jj.co.kr>

2025.09
www.lh.or.kr



| 주택전시관 오시는 길 |



주 소 : 경기도 남양주시 별내동 816-1 주택전시관 II관
오시는 길 : (지하철) 별내별가람역(4호선) 2번 출구(도보 6분 거리)
(버스) 부대앞 하차
- 버스 : 80, 85-1, 땡큐20, 땡큐50

1600-1004

LH 홈페이지 www.lh.or.kr
LH 청약플러스 <http://apply.lh.or.kr>



가까운 진접의 가치를 접하다

남양주진접2 **A-7블록**
공공분양주택 [55㎡, 59㎡ / 총 405세대]





편리한 도시 곁에서, 쾌적한 자연 곁에서
살기 좋은 도시를 꿈꾸는 당신을 위해
남양주진접2가 당신 곁으로 옵니다.

CONTENTS

02	INTRO	08	지구조감도 토지이용계획도	14	시스템	30	단지배치도 동호배치도
04	이미지투시도	10	단지조감도 조경배치도	16	인테리어	32	마감재시설택
06	지역조감도 교통망도	12	커뮤니티시설	18	UNIT PLAN		

바라만 봐도 좋은 풍경, 기대가 머무는 그 곳,
남양주진접2에서 시작되는 새로운 변화



※ 상기 이미지투시도는 입주자의 이해를 돕기 위한 개략도이므로 실제와 차이가 있을 수 있습니다.

※ 상기 이미지투시도는 실제 시공과는 차이가 있을 수 있으며, 건물의 색채 및 외부 상세내역 등은 인허가, 법규의 변경 등으로 인하여 실제 시공시 변경될 수 있습니다.





서울까지 10분대면 닿는 4호선 연장선(진접선)과
9호선 연장선(강동하남남양주선)으로 하남을 지나 강남까지 바로 도착

지역조감도



※ 상기 지역조감도, 교통망도는 입주자의 이해를 돕기 위한 개략도이므로 실제와 차이가 있을 수 있습니다.
※ 상기 지역조감도, 교통망도는 향후 개발 후의 예상 이미지이며, 해당기관의 개발계획·실시계획 변경 등으로 사업추진과정에서 조정될 수 있습니다.
※ 사업지와 근접한 곳에 법무부 남양주 준법지원센터가 위치하고 있습니다.
※ 사업지 인근에 변전소, 진접수질복원센터가 위치하고 있습니다.



※ 상기 교통망(도로 및 철도)은 현재 제공된 지도를 기반으로 제작된 것으로 실제와 차이가 있을 수 있습니다.
※ 향후 신설 예정(GTX 및 전철)인 교통망(노선 및 역사 위치)은 실제와 다를 수 있으며 변경될 수 있습니다.



어디든 더 빠르게

세종포천고속도로, 수도권제1·제2순환고속도로, 국도 47호선 등 넓은 생활권을 누릴 수 있는편리한 교통



계속되는 교통 혁신

4호선 연장선(진접선)과 9호선 연장선(강동하남남양주선)
신설 역(풍양역) 예정으로 획기적인 교통망 개선



볼수록 아름다운 자연

집만 나서는 맑은 기운이 흐르는 왕숙천 수변공원과
천마산 등 볼수록 아름다운 자연 경관



눈길을 사로잡는 푸르른 녹지, 마음을 사로잡는 다양한 커뮤니티!
집에 대한 바람을 모두 담았습니다.



※ 상기 단지조감도 및 배치도는 입주자의 이해를 돕기 위한 개략도로 실제와 차이가 있습니다.
※ 상기 단지조감도 및 배치도에 표현된 시설물은 변경 사업승인 등으로 사업추진 과정에서 변경, 취소 또는 추가될 수 있습니다.
※ 단지 내 시설물(생활자원보관소, 자전거보관소, DA 등)의 설치 위치 및 수량은 실제 시공 시 변경될 수 있습니다.
※ 태양광발전설비 집광판이 옥상에 설치될 예정이며, 태양광모듈의 형태, 위치 등이 변경될 수 있습니다.



※ 단지 내에 한전PAD가 설치될 수 있으며 설치 위치는 변경될 수 있습니다.
※ 단지내 조경시설물과 식재는 변경될 수 있습니다.

자연과 조화로운 단지설계

햇살과 바람이 찾아들기 쉬운 공간계획, 조망권을 살린 넓은 동간 거리 등 살수록 만족이 커지는 단지설계

남양주진접2 A-7블록 공공분양·6년 분양전환 공공임대	55A	59A	59A-1	59B	55A	59A	59A-1	59B
	60세대	194세대	45세대	106세대	45세대	144세대	27세대	89세대
총 710세대	공공분양(405세대)				6년 분양전환 공공임대(305세대)			



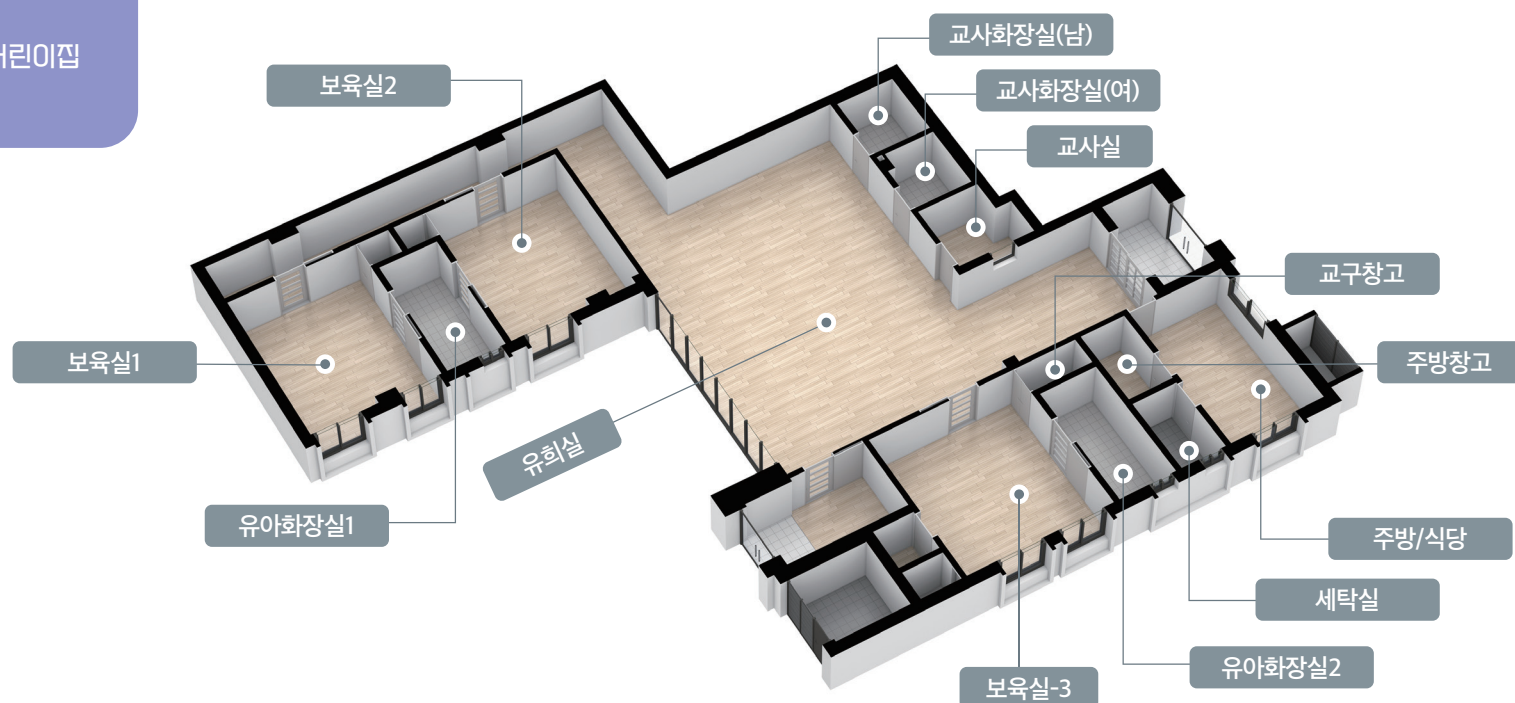
즐거움이 더 커지는 커뮤니티 계획

라이프스타일을 배려한 커뮤니티시설
일상의 휴식과 소통하는 즐거움을 더 여유롭게 누리는 다양한 부대시설

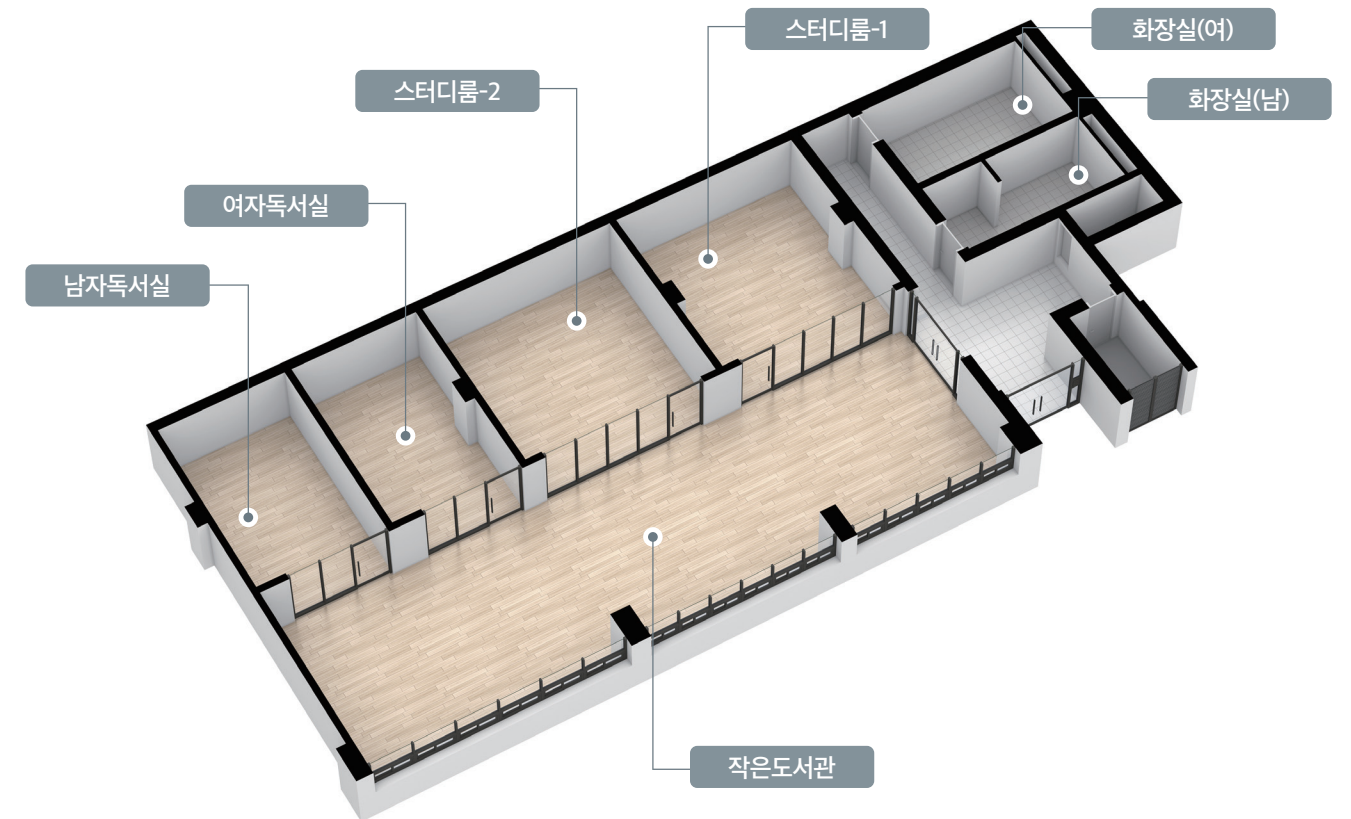
다함께 돌봄센터



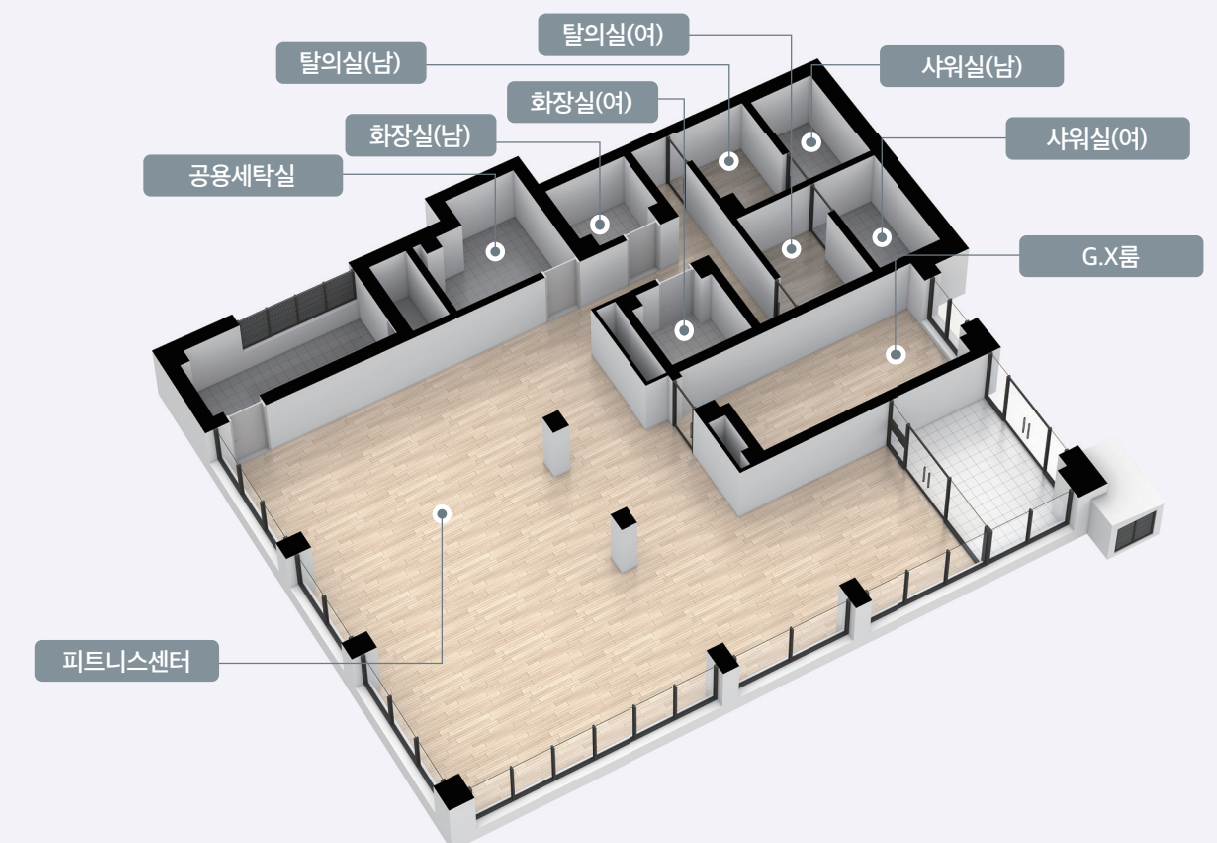
어린이집



작은도서관



피트니스센터





안전함과 편리함이
손끝에서 시작됩니다.

스마트· 보안 시스템

SMART & SECURITY SYSTEM

스마트 우편함 + 무인택배시스템



우편물 및 택배 물품 도착 시 월패드를 통해 확인이 가능합니다.

AI 주차유도시스템



주차가능공간을 신속하게 파악할 수 있으며, 차량주차 위치도 확인할 수 있습니다.

스마트 원패스(One-Pass)



스마트폰(앱)으로 공동현관문을 자동 개방할 수 있습니다.

홈네트워크 시스템



월패드로 방문자 확인이 가능하며, 세대현관과 공동현관의 문 열림을 제어할 수 있습니다.

차량출입통제 시스템



입주민의 차량번호를 자동 인식하여 편리하고 안전한 출입을 할 수 있습니다.

CCTV 시스템



지하주차장, 단지 내 출입구, 어린이 놀이터, 엘리베이터 등에 CCTV를 설치하여 더욱 안전합니다.

원격검침시스템



전기, 가스, 수도 등의 사용량을 원격으로 검침하여 조화가 편리합니다.

초고속정보통신시스템(특등급, 예비인증)



초고속정보통신설비를 구축하여 더욱 빠르고 편리한 인터넷 사용이 가능합니다.
(서비스 개별가입)

※ 상기 이미지는 입주자의 이해를 돕기 위해 제작된 것으로 실제와 차이가 있을 수 있습니다.

ENERGY & WELLBEING SYSTEM

거실 LED 조명제어시스템



월패드를 통해 조명의 밝기를 조절할 수 있는 에너지절약 시스템입니다.

대기전력 차단장치



사용하지 않는 기기의 전원을 차단하여 전기 사용량을 줄일 수 있습니다.

스마트홈 생활정보기



외출 시 세대 내 전등의 일괄소등, 가스차단제어, 승강기 호출 등이 가능합니다.

스마트환기시스템



외부공기 유입이 용이하고 에너지 절약적인 환기시스템을 도입하였습니다.
(제1종 환기시스템)

비데



청결하고 건강한 생활을 위해 욕실에 비데를 설치하였습니다.

음식물 탈수기



음식물 쓰레기의 수분을 줄여 편리함과 경제성을 높입니다.

싱크 수전용 절수기



핸드타치식 절수기를 설치하여 더욱 편리하고 물사용량도 절약됩니다.

실별 온도조절기



각 실별로 온도조절을 할 수 있어 에너지 사용을 줄이고 쾌적한 주거환경을 제공합니다.

※ 상기 이미지는 입주자의 이해를 돕기 위해 제작된 것으로 실제와 차이가 있을 수 있습니다.



쾌적함과 맑은 기운이
집 안 곳곳을 채웁니다!

에너지· 웰빙 시스템



59A | 가족 모두의 생활이 이어지는 나눔의 웃음공간



※ 상기 이미지는 입주자의 이해를 돕기 위한 것으로 색상 및 재질이 실제 시공과는 차이가 있을 수 있습니다.
 ※ 상기 이미지는 실제 시공시 설치되지 않는 전시품(가구, 전자제품, 실내장식품, 조명, 도배면 별도마감 등)이 포함되어 있으며, 자세한 내용은 주요마감재 내역을 참고하시기 바랍니다.
 ※ 팸플릿, 견본주택 및 홈페이지에 적용된 마감재는 실제 시공시 유사색상 및 무늬를 지닌 동등 이상 성능의 타제품으로 대체 시공될 수 있습니다.
 ※ 세대 내부가구(반침장, 주방가구 등) 및 욕실 슬라이딩장 설치 부위의 비노출면(바닥, 천장, 벽체)은 별도의 마감을 제공하지 않습니다.

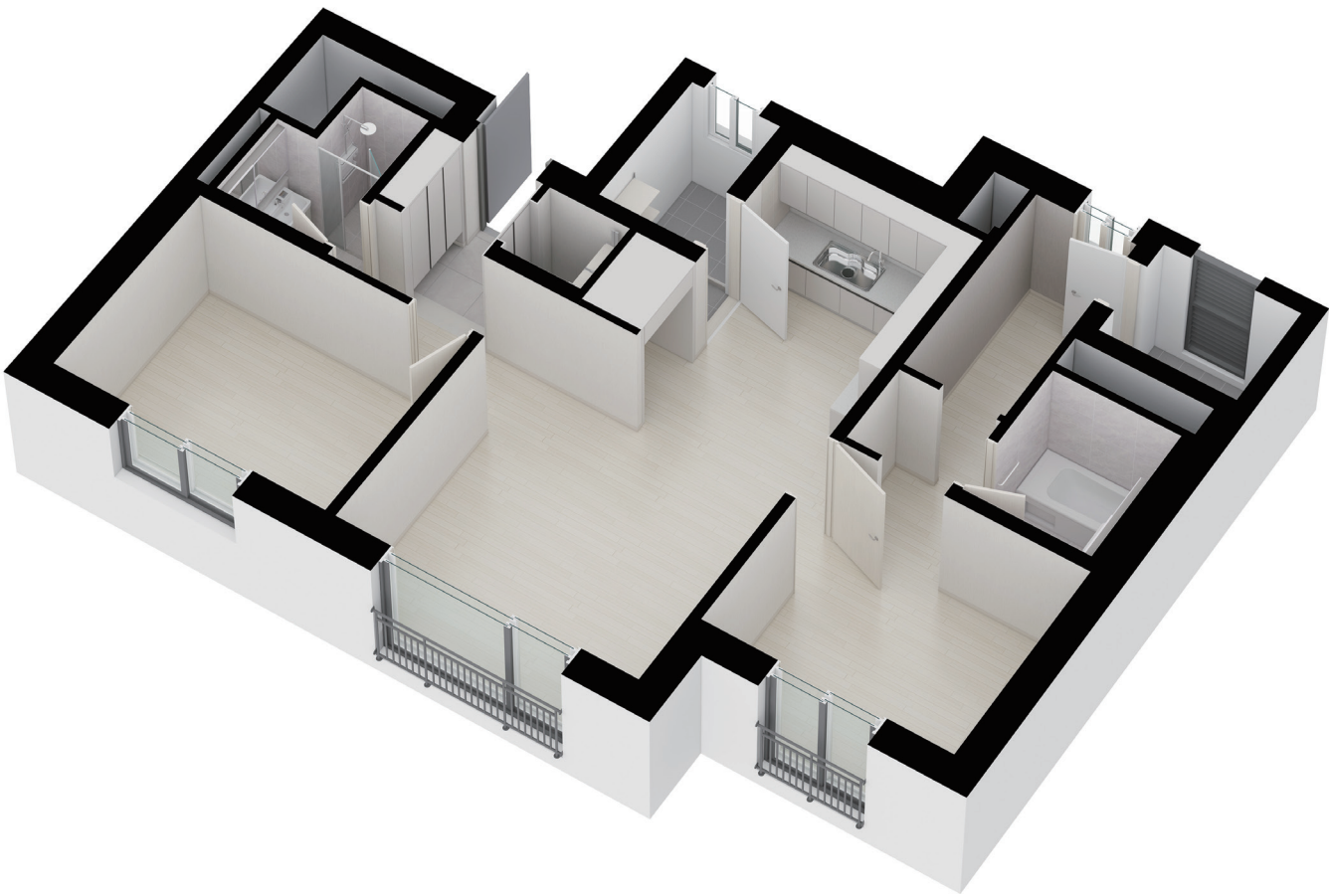
55A

60세대

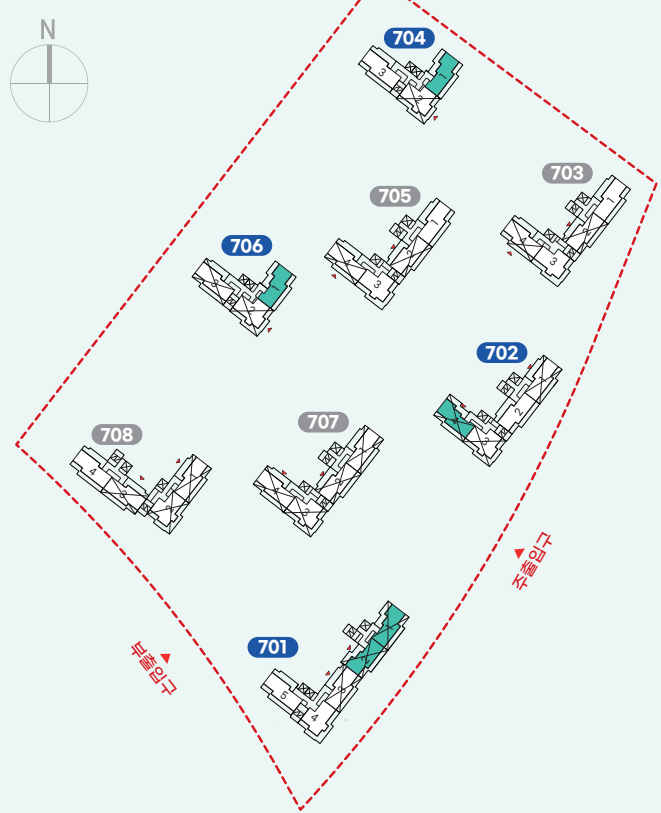
주택면적	
전 용 면 적	55.7600㎡
주 거 공 용 면 적	23.4304㎡
기 타 공 용 면 적	8.3407㎡
지 하 주 차 장 면 적	38.4922㎡
계 약 면 적	126.0233㎡

전용면적					
현	관	3.69㎡			
거	실	16.01㎡			
침	실	1	6.59㎡		
침	실	2	7.57㎡		
욕	실	1	3.43㎡		
욕	실	2	4.13㎡		
주	방 / 식	당	6.30㎡		
파	우	더	룸	2.64㎡	
드	레	스	룸	1.93㎡	
발	코	니	초	과	3.47㎡
합	계	55.76㎡			

발코니 총 면적		
합	계	33.94㎡



Keymap



- ※ 본 평면도 및 아이소는 입주자의 이해를 돕기 위한 개략도로 실제와 차이가 있을 수 있습니다.
- ※ 본 평면도 및 아이소는 일부세대를 표기한 것이며, 동·호별 주거공용부위(계단실 엘리베이터 등)는 형태 및 면적 차이가 있을 수 있습니다.
- ※ 상기치수는 이해를 돕기 위한 참고치수이며, 벽체 중심선 및 외곽선 등을 기준으로 작성되었습니다.
- ※ 본 단위세대평면도의 배치구조는 호라인에 따라 대칭될 수 있습니다.
- ※ 내력벽과 비내력벽은 구분하여 표시하지 않으며 벽체두께는 구조 및 단열설계 상, 동별·층별·호별로 다를 수 있습니다.
- ※ 주택면적은 법정단위인 ㎡로 표기하였습니다. (㎡를 평으로 환산하는 산식 : ㎡ x 0.3025=평)
- ※ 세대 현관문은 E/V실을 기준으로 개폐방향에 다를 수 있습니다.
- ※ 각 세대별 주거공용면적은 당해 단지 전체의 주거공용면적을 세대별 전용면적 비율에 따라 배분 하였으므로 계약상 주거공용면적이 당해세대의 공용부분 실제 면적과 일치하는 것은 아닙니다.
- ※ 아이소 및 평면도에 표현된 마감재(가구류, 문짝, 창호, 타일, 도배지, 바닥재)의 형태, 재질, 색상은 입주자의 이해를 돕기 위해 임시 구현된 것이며, 현재 공정관계상 미선정 자재로서 실제 시공시 변경될 수 있습니다.
- ※ 실외기실에 관련법규에 따라 하향식 피난구가 설치되며, 피난구가 설치된 직하층에는 피난상황 발생 시 피난사다리 전개 등에 따른 불편이 발생할 수 있습니다.
- ※ 필로티, 부대시설 직상부 세대 및 최하층 세대는 하향식 피난구가 설치되지 않습니다.(하향식 피난구 설치 위치는 층에 따라 다를 수 있습니다.)
- ※ 필로티 및 부대시설 직상부 세대(3층)에는 하향식 피난구 대신 완강기가 설치될 예정이며 그에 따라 해당 공간의 창호 형태 및 문의 재질이 상이할 수 있습니다.
- ※ 세대 내 가구(주방가구 포함) 하부에는 시공 선후관계상 가구가 먼저 설치되어야 하므로 바닥 마감재가 설치되지 않습니다.
- ※ 층별 발코니 배수배관 위치에 따라 발코니 높은 턱 사이즈가 조정될 수 있습니다.
- ※ 세탁기 등 가전제품 설치 공간은 제품에 따라 설치가 용이하지 않을 수 있습니다.
- ※ 계단실 출입방향은 동별로 상이할 수 있습니다.
- ※ 옵션 선택여부에 따라 등기구, 배선기구 구성이 변경될 수 있습니다.

55A

PREMIUM OPTION
추가선택품목

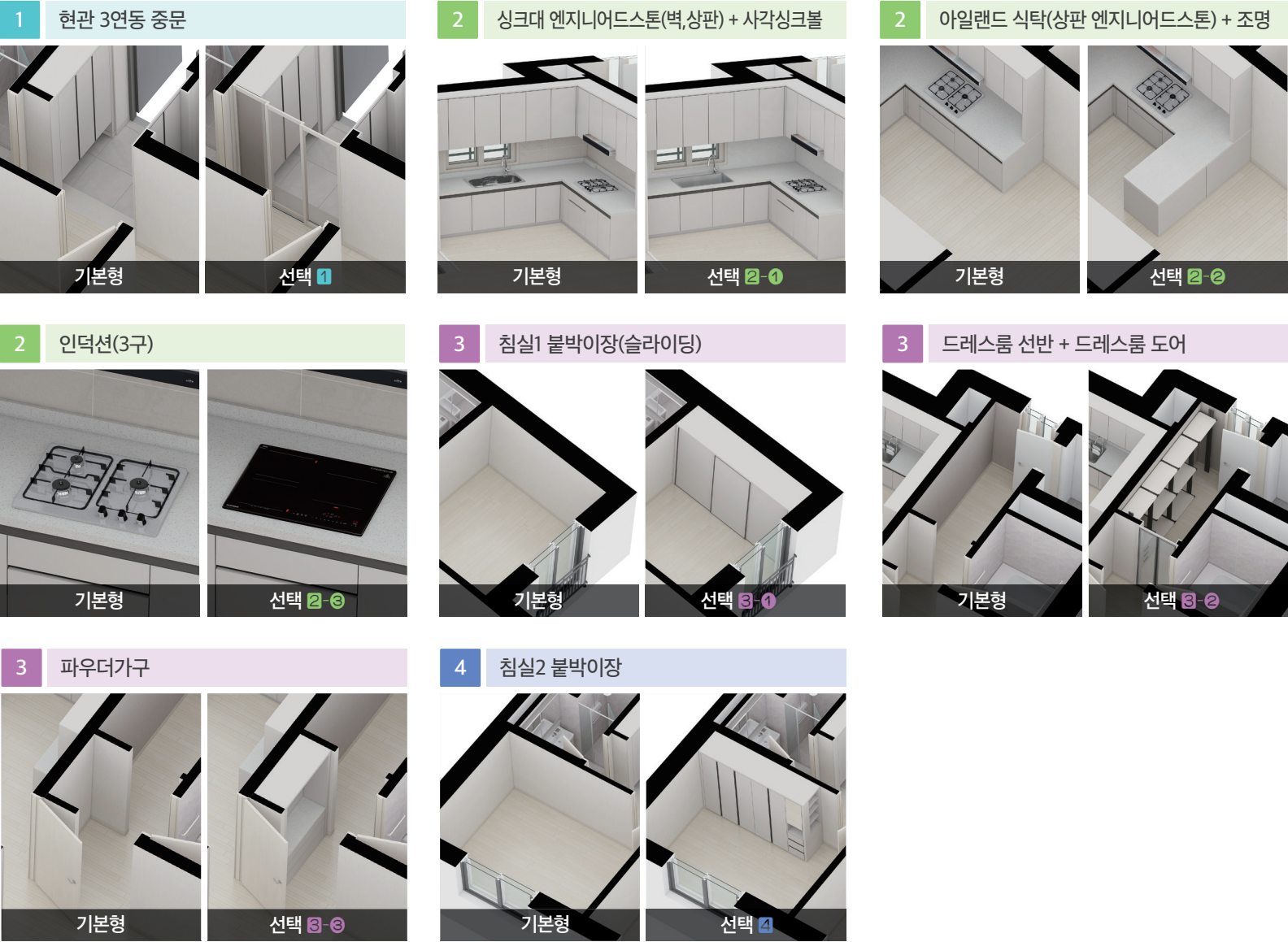
입주자의 라이프스타일에 맞춰
물품옵션을 선택하실 수 있습니다.



■ 추가선택품목

유형	기본형	추가 선택품목		유무상	비고
현관	미설치	1	3연동 중문(수동)	유상	
주방	주방상판(인조대리석, MMA) + 주방벽(도기질타일) + 기본개수대	2-1	싱크대 엔지니어드스톤(벽,상판) + 사각싱크볼		
		2-2	아일랜드 식탁(상판 엔지니어드스톤) + 조명		* 2-2는 2-1 선택 시에만 선택 가능
		2-3	인덕션(3구)		
침실1	가구 미설치	3-1	불박이장(슬라이딩)		
		3-2	드레스룸 선반 + 드레스룸 도어		
		3-3	파우더가구		
침실2	가구 미설치	4	불박이장(여닫이)	무상	
조명	직부조명(거실 및 침실) *거실등 디밍제어 가능	5-1	[거실] 직부조명+ 우물천장 간접조명(4면), [거실/침실] 감성조명(디밍·색온도 조절)		* 5-1~2 중 택1
		5-2	[거실] 우물천장 직·간접 라인조명(2면), [거실/침실] 감성조명(디밍·색온도 조절)		* 5-2 선택 시 거실 직부조명 미설치
시스템 에어컨	냉매배관만 설치 (거실+침실1)	6-1	거실/침실1		* 6-1~2 중 택1
		6-2	거실/침실1/침실2		
바닥재	강화합판마루	7	기능성 롬카펫(6mm)	무상	부분시공 불가

물품옵션



※ 기본형은 무상 적용, 이 외 항목은 선택 시 유상 적용 됩니다.
※ 가구옵션 미선택 시 설치되지 않습니다.
※ 적용된 옵션은 성능향상을 위하여 설치물의 변경 또는 형태의 변경이 있을 수 있습니다.
※ 적용된 옵션은 설치물의 유사색상 및 무늬를 지닌 동등 이상의 성능을 가진 제품으로 대체 시공될 수 있습니다.
※ 적용된 옵션은 생산업체의 부도 및 관계법령 등에 저촉될 경우 동등 이상의 제품으로 변경될 수 있습니다.
※ 옵션은 선택품목 결정기간에 반드시 선택하여야 하며, 계약체결 이후 변경 및 추가 선택이 불가능 합니다.
※ 옵션 선택 여부에 따라 등기구, 배선기구, 가구 구성이 변경될 수 있습니다.
※ 시스템에어컨 옵션 선택 시 냉매배관(거실+침실1)은 설치되지 않습니다.

59A

194세대

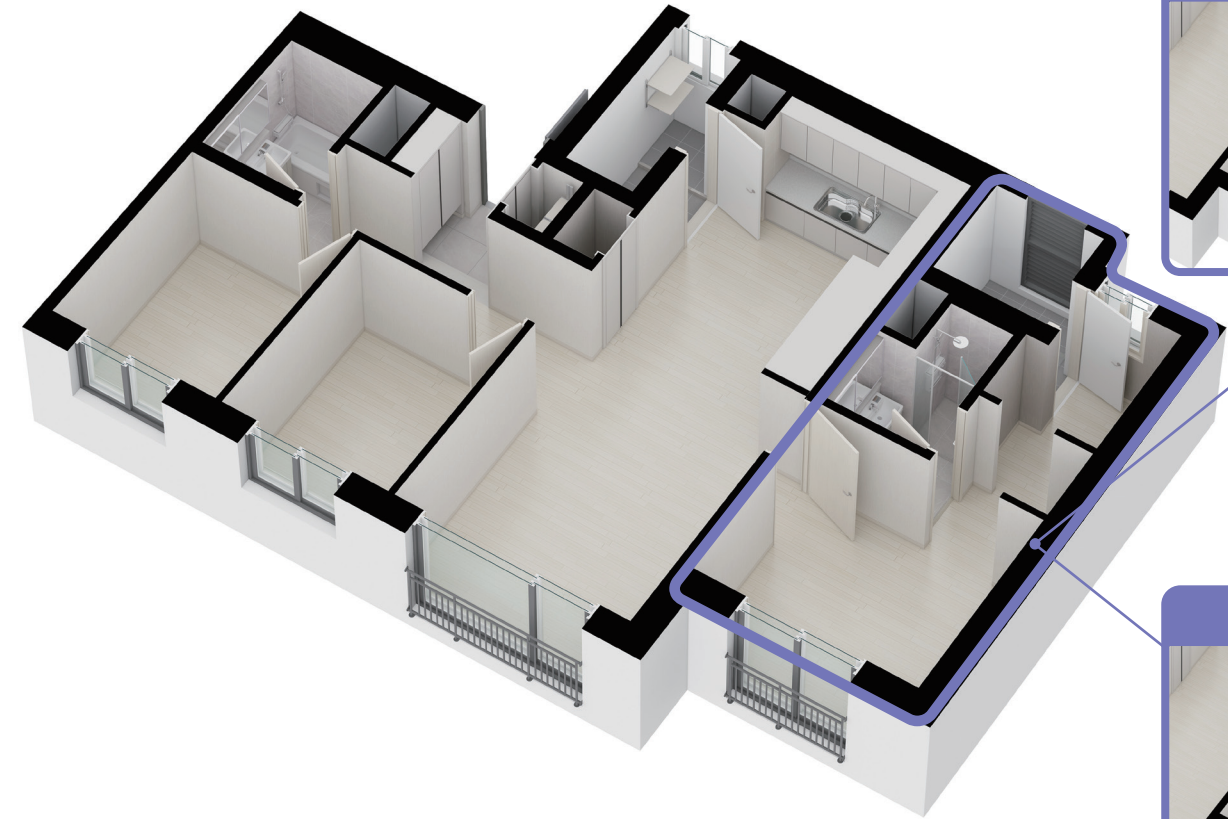
59A-1

45세대

주택면적	
전 용 면 적	59.8500㎡
주 거 공 용 면 적	25.1490㎡
기 타 공 용 면 적	8.9524㎡
지 하 주 차 장 면 적	41.3156㎡
계 약 면 적	135.2670㎡

전용면적		
현	관	2.65㎡
거	실	15.90㎡
침	실 1	6.55㎡
침	실 2	5.33㎡
침	실 3	5.28㎡
욕	실 1	3.39㎡
욕	실 2	3.28㎡
주 방 / 식 당		8.81㎡
파 우 더 룸		2.19㎡
드 레 스 룸		1.81㎡
발 코 니 초 과		4.66㎡
합	계	59.85㎡

발코니 총 면적		
합	계	36.90㎡



59A(침실1)



59A-1(침실1 창호)



59A(침실1)

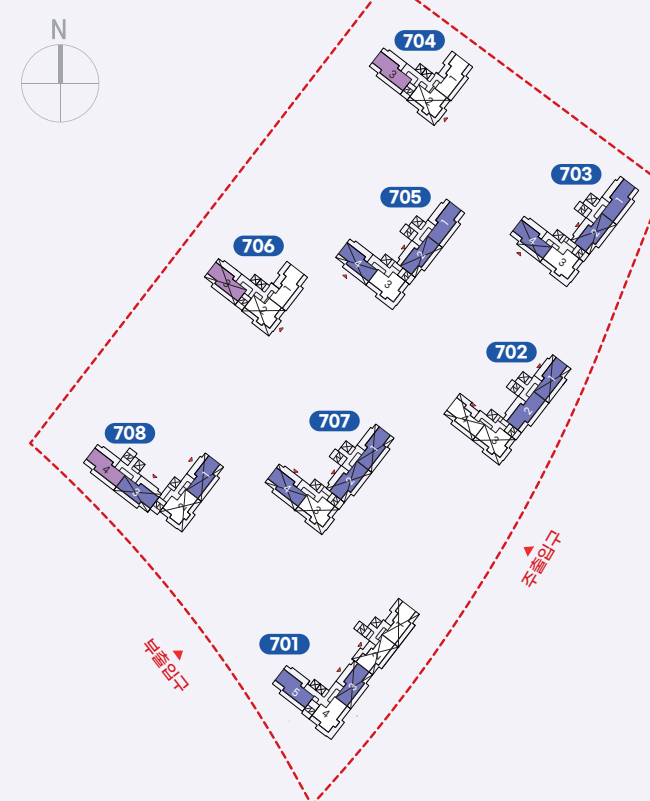


59A-1(침실1 창호)



※ 59A-1 주택형은 침실특화세대로, 침실1의 측벽에 창호가 있습니다.

Keymap



- ※ 본 평면도 및 아이소는 입주자의 이해를 돕기 위한 개략도로 실제와 차이가 있을 수 있습니다.
- ※ 본 평면도 및 아이소는 일부세대를 표기한 것이며, 동·호별 주거공용부위(계단실 엘리베이터홀 등)는 형태 및 면적 차이가 있을 수 있습니다.
- ※ 상가치수는 이해를 돕기 위한 참고치수이며, 벽체 중심선 및 외곽선 등을 기준으로 작성되었습니다.
- ※ 본 단위세대평면도의 배치구조는 호라인에 따라 대칭될 수 있습니다.
- ※ 내력벽과 비내력벽은 구분하여 표시하지 않으며 벽체두께는 구조 및 단열설계 상, 동별·층별·호별로 다를 수 있습니다.
- ※ 주택면적은 법정단위인 ㎡로 표기하였습니다. (㎡를 평으로 환산하는 산식 : ㎡ x 0.3025=평)
- ※ 세대 현관문은 E/V실을 기준으로 개폐방향이다 다를 수 있습니다.
- ※ 각 세대별 주거공용면적은 당해 단지 전체의 주거공용면적을 세대별 전용면적 비율에 따라 배분 하였으므로 계약상 주거공용면적이 당해세대의 공용부분 실제 면적과 일치하는 것은 아닙니다.
- ※ 아이소 및 평면도에 표현된 마감재(가구류, 문짝, 창호, 타일, 도배지, 바닥재)의 형태, 재질, 색상은 입주자의 이해를 돕기 위해 임시 구현된 것이며, 현재 공정관계상 미산정 자재로서 실제 시공시 변경될 수 있습니다.
- ※ 실외기실에 관련법규에 따라 하향식 피난구가 설치되며, 피난구가 설치된 직하층에는 피난상황 발생 시 피난사다리 전개 등에 따른 불편이 발생할 수 있습니다.
- ※ 필로티, 부대시설 직상부 세대 및 최하층 세대는 하향식 피난구가 설치되지 않습니다.(하향식 피난구 설치 위치는 층에 따라 다를 수 있습니다.)
- ※ 필로티 및 부대시설 직상부 세대(3층)에는 하향식 피난구 대신 완강기가 설치될 예정이며 그에 따라 해당 공간의 창호 형태 및 문의 재질이 상이할 수 있습니다.
- ※ 세대 내 가구(주방가구 포함) 하부에는 시공 선후관계상 가구가 먼저 설치되어야 하므로 바닥 마감재가 설치되지 않습니다.
- ※ 층별 발코니 배수배관 위치에 따라 발코니 높은터 사이즈가 조정될 수 있습니다.
- ※ 세탁기 등 가전제품 설치 공간은 제품에 따라 설치가 용이하지 않을 수 있습니다.
- ※ 계단실 출입방향은 동별로 상이할 수 있습니다.
- ※ 옵션 선택여부에 따라 등기구, 배선기구 구성이 변경될 수 있습니다.

59A

59A-1

PREMIUM OPTION
공간선택 & 추가선택품목

입주자의 라이프스타일에 맞춰
공간옵션 및 물품옵션을 선택하실 수 있습니다.

공간선택

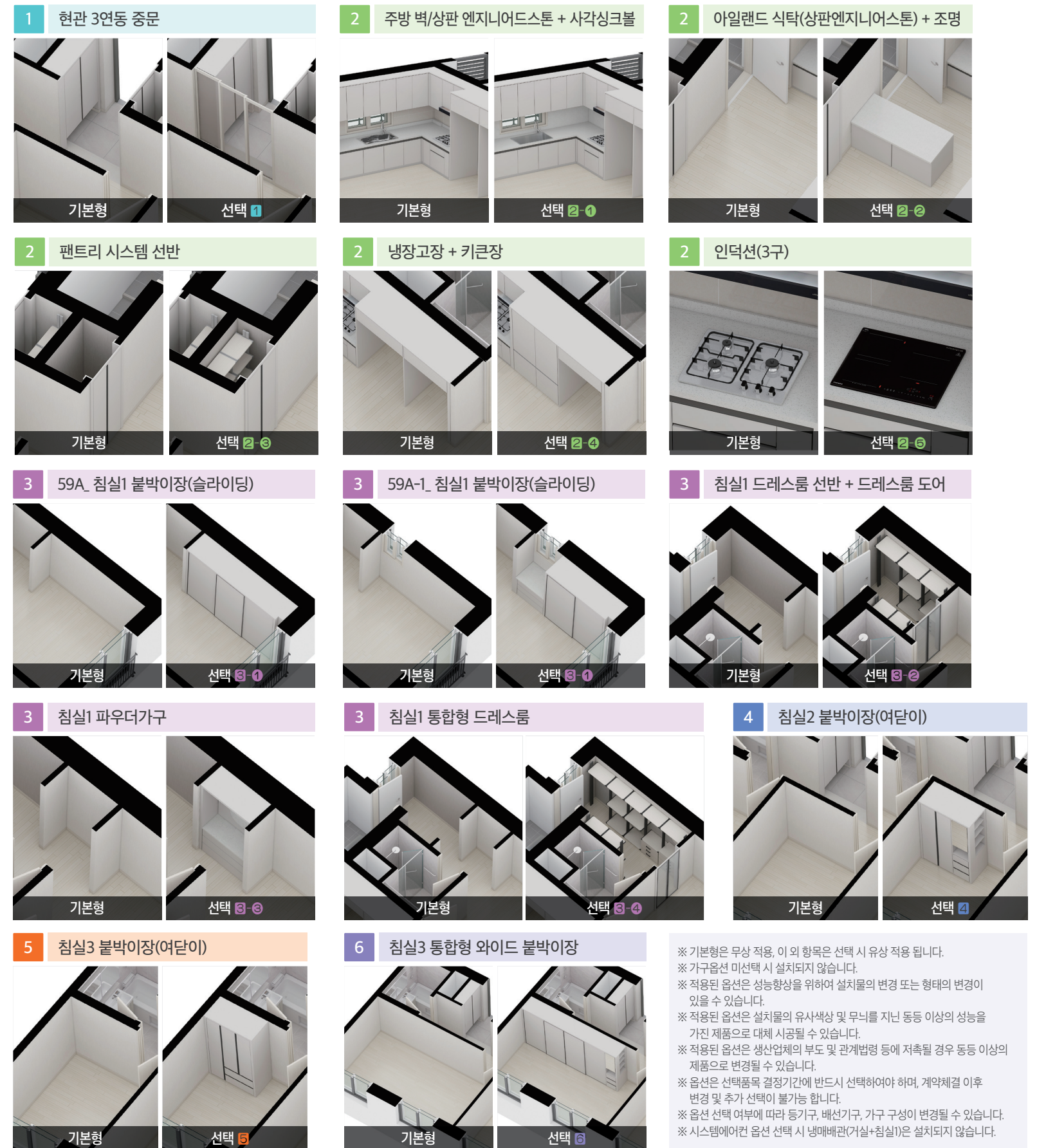
기본형



추가선택품목

유형	기본형	추가 선택품목	유무상	비고
현관	미설치	1 3연동 중문(수동)		
주방	주방상판(인조대리석, MMA) + 주방벽(도기칠타일) + 기본개수대	2-1 주방 벽/상판 엔지니어드스톤 + 사각싱크볼		* 2-2는 2-1 선택 시에만 선택 가능
		2-2 아일랜드 식탁(상판엔지니어드스톤) + 조명		
		2-3 팬트리 시스템 선반		
	냉장고장 + 김치냉장고장	2-4 냉장고장 + 키큰장		
	가스쿠팅(3구)	2-5 인덕션(3구)		
침실1	가구 미설치	3-1 불박이장(슬라이딩)		* 59A와 59A-1의 가구사이즈 상이
		3-2 드레스룸 선반 + 드레스룸 도어		
		3-3 파우더가구		* 3-2~3-3은 3-4 선택 시 선택 불가
		3-4 통합형 드레스룸(드레스룸 선반, 파우더룸 도어, 시스템 파우더)		
침실2	가구 미설치	4 불박이장(여닫이)		* 4는 공간선택 A선택 시 선택 불가
침실3	가구 미설치	5 불박이장(여닫이)		* 5는 공간선택 A선택 시 선택 불가
침실2+3 (통합형)	가구 미설치	6 통합형 와이드 불박이장(슬라이딩)		* 6은 공간선택 A선택 시 선택 가능
조명	직부조명(거실 및 침실) *거실등 디밍제어 가능	7-1 [거실] 직부조명+ 우물천장 간접조명(4면), [거실/침실] 감성조명(디밍·색온도 조절)		* 7-1~7-2중 택1
		7-2 [거실] 우물천장 직·간접 라인조명(2면), [거실/침실] 감성조명(디밍·색온도 조절)		* 7-2선택 시 거실 직부조명 미설치
시스템 에어컨	냉매배관만 설치 (거실+침실1)	8-1 거실/침실1		* 8-1~8-3중 택1
		8-2 거실/침실1/침실2/침실3		* 8-2는 공간선택 A선택 시 선택 불가
		8-3 거실/침실1/침실2+3(통합형)		* 8-3은 공간선택 A선택 시 선택 가능
바닥재	강화합판마루	9 기능성 롬카펫(6mm)	무상	부분시공 불가

물품옵션

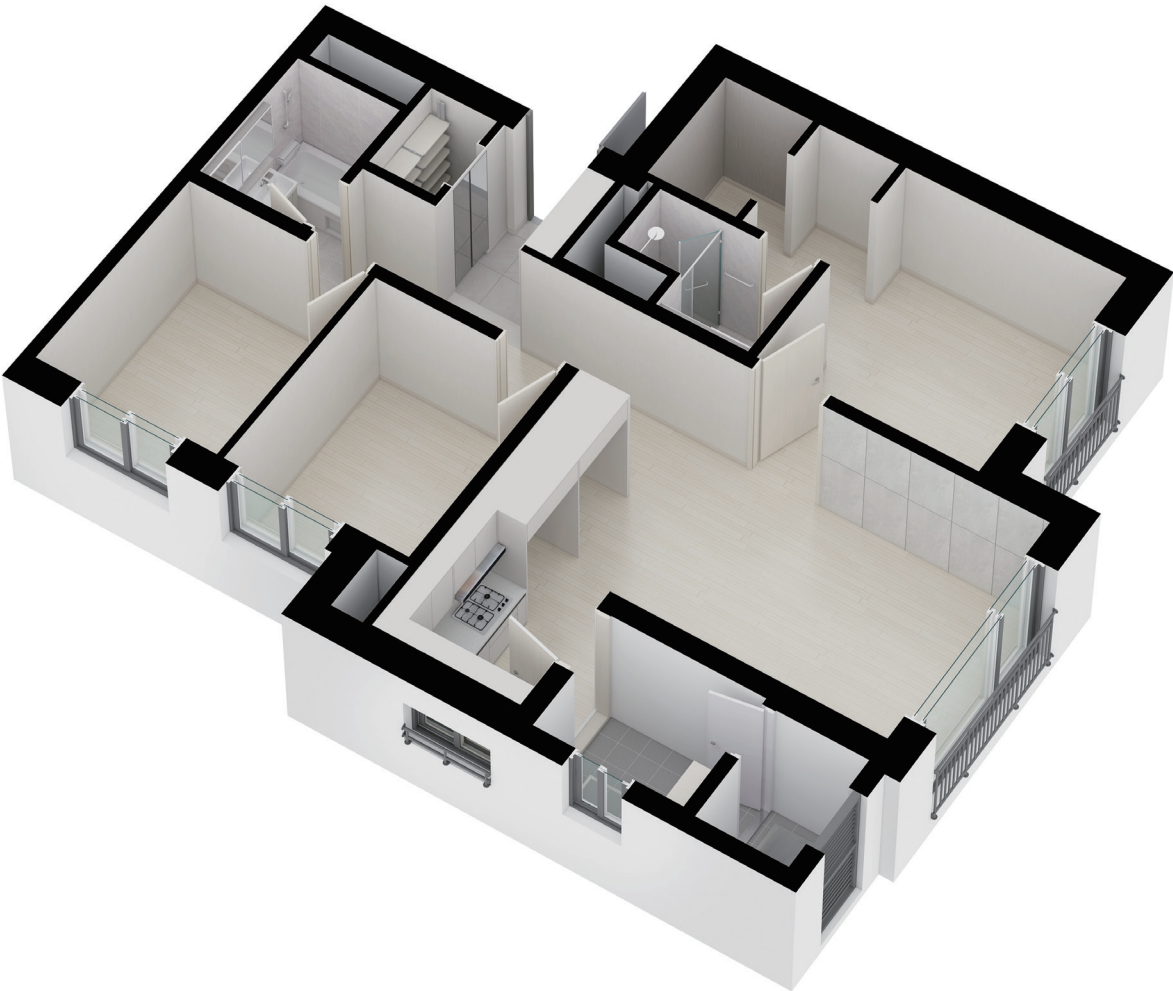


※ 기본형은 무상 적용, 이외 항목은 선택 시 유상 적용 됩니다.
 ※ 가구옵션 미선택 시 설치되지 않습니다.
 ※ 적용된 옵션은 성능향상을 위하여 설치물의 변경 또는 형태의 변경이 있을 수 있습니다.
 ※ 적용된 옵션은 설치물의 유사색상 및 무늬를 지닌 동등 이상의 성능을 가진 제품으로 대체 시공될 수 있습니다.
 ※ 적용된 옵션은 생산업체의 부도 및 관계법령 등에 저촉될 경우 동등 이상의 제품으로 변경될 수 있습니다.
 ※ 옵션은 선택품목 결정기간에 반드시 선택하여야 하며, 계약체결 이후 변경 및 추가 선택이 불가능 합니다.
 ※ 옵션 선택 여부에 따라 등기구, 배선기구, 가구 구성이 변경될 수 있습니다.
 ※ 시스템에어컨 옵션 선택 시 냉매배관(거실+침실1)은 설치되지 않습니다.

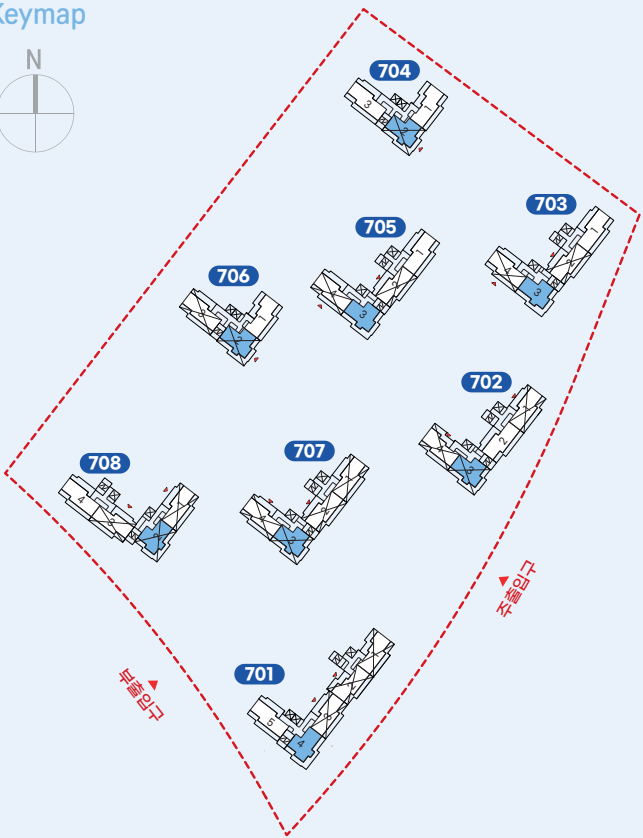
59B

106세대

주택면적		전용면적			balcony 총 면적		
전용면적	59.9800㎡	현관	3.79㎡	합	계	27.68㎡	
주거공용면적	25.2036㎡	거실	16.76㎡				
기타공용면적	8.9718㎡	침실 1	6.55㎡				
지하주차장면적	41.4054㎡	침실 2	5.52㎡				
계약면적	135.5608㎡	침실 3	5.32㎡				
		욕실 1	3.47㎡				
		욕실 2	3.22㎡				
		주방 / 식당	6.85㎡				
		파우더룸	2.24㎡				
		드레스룸	2.35㎡				
		balcony 초과	3.91㎡				
		합	59.98㎡				



Keymap



- ※ 본 평면도 및 아이소는 입주자의 이해를 돕기 위한 개략도로 실제와 차이가 있을 수 있습니다.
- ※ 본 평면도 및 아이소는 일부세대를 표기한 것이며, 동·호별 주거공용부위(계단실 엘리베이터홀 등)는 형태 및 면적 차이가 있을 수 있습니다.
- ※ 상기치수는 이해를 돕기 위한 참고치수이며, 벽체 중심선 및 외곽선 등을 기준으로 작성되었습니다.
- ※ 본 단위세대평면도의 배치구조는 호라인에 따라 대칭될 수 있습니다.
- ※ 내력벽과 비내력벽은 구분하여 표시하지 않으며 벽체두께는 구조 및 단열설계 상, 동별·층별·호별로 다를 수 있습니다.
- ※ 주택면적은 법정단위인 ㎡로 표기하였습니다. (㎡를 평으로 환산하는 산식 : ㎡ x 0.3025=평)
- ※ 세대 현관문은 E/V실을 기준으로 개폐방향에 다를 수 있습니다.
- ※ 각 세대별 주거공용면적은 당해 단지 전체의 주거공용면적을 세대별 전용면적 비율에 따라 배분하였으므로 계약상 주거공용면적이 당해세대의 공용부분 실제 면적과 일치하는 것은 아닙니다.
- ※ 아이소 및 평면도에 표현된 마감재(가구류, 문짝, 창호, 타일, 도배지, 바닥재)의 형태, 재질, 색상은 입주자의 이해를 돕기 위해 임시 구현된 것이며, 현재 공정관계상 미선정 자재로서 실제 시공시 변경될 수 있습니다.
- ※ 실외기실에 관련법규에 따라 하향식 피난구가 설치되며, 피난구가 설치된 직하층에는 피난상황 발생 시 피난사다리 전개 등에 따른 불편이 발생할 수 있습니다.
- ※ 필로티, 부대시설 직상부 세대 및 최하층 세대는 하향식 피난구가 설치되지 않습니다.(하향식 피난구 설치 위치는 층에 따라 다를 수 있습니다.)
- ※ 필로티 및 부대시설 직상부 세대(3층)에는 하향식 피난구 대신 완강기가 설치될 예정이며 그에 따라 해당 공간의 창호 형태 및 문의 재질이 상이할 수 있습니다.
- ※ 세대 내 가구(주방가구 포함) 하부에는 시공 선후관계상 가구가 먼저 설치되어야 하므로 바닥 마감재가 설치되지 않습니다.
- ※ 층별 balcony 배수배관 위치에 따라 balcony 높은터 사이즈가 조정될 수 있습니다.
- ※ 세탁기 등 가전제품 설치 공간은 제품에 따라 설치가 용이하지 않을 수 있습니다.
- ※ 계단실 출입방향은 동별로 상이할 수 있습니다.
- ※ 옵션 선택여부에 따라 등기구, 배선기구 구성이 변경될 수 있습니다.

59B

PREMIUM OPTION
공간선택 & 추가선택품목

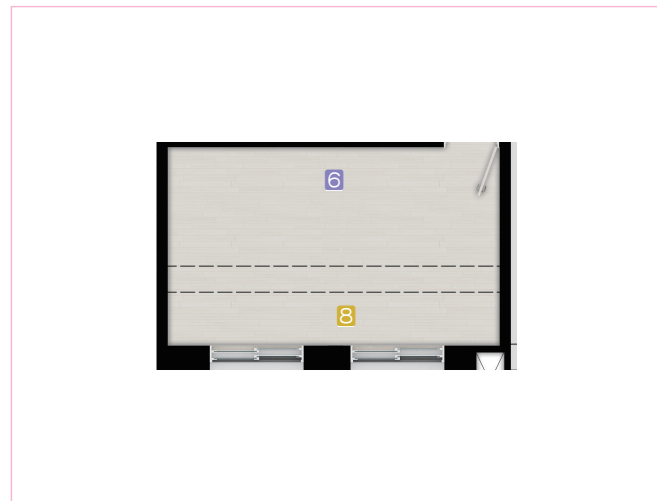
입주자의 라이프스타일에 맞춰
공간옵션 및 물품옵션을 선택하실 수 있습니다.

공간선택

기본형



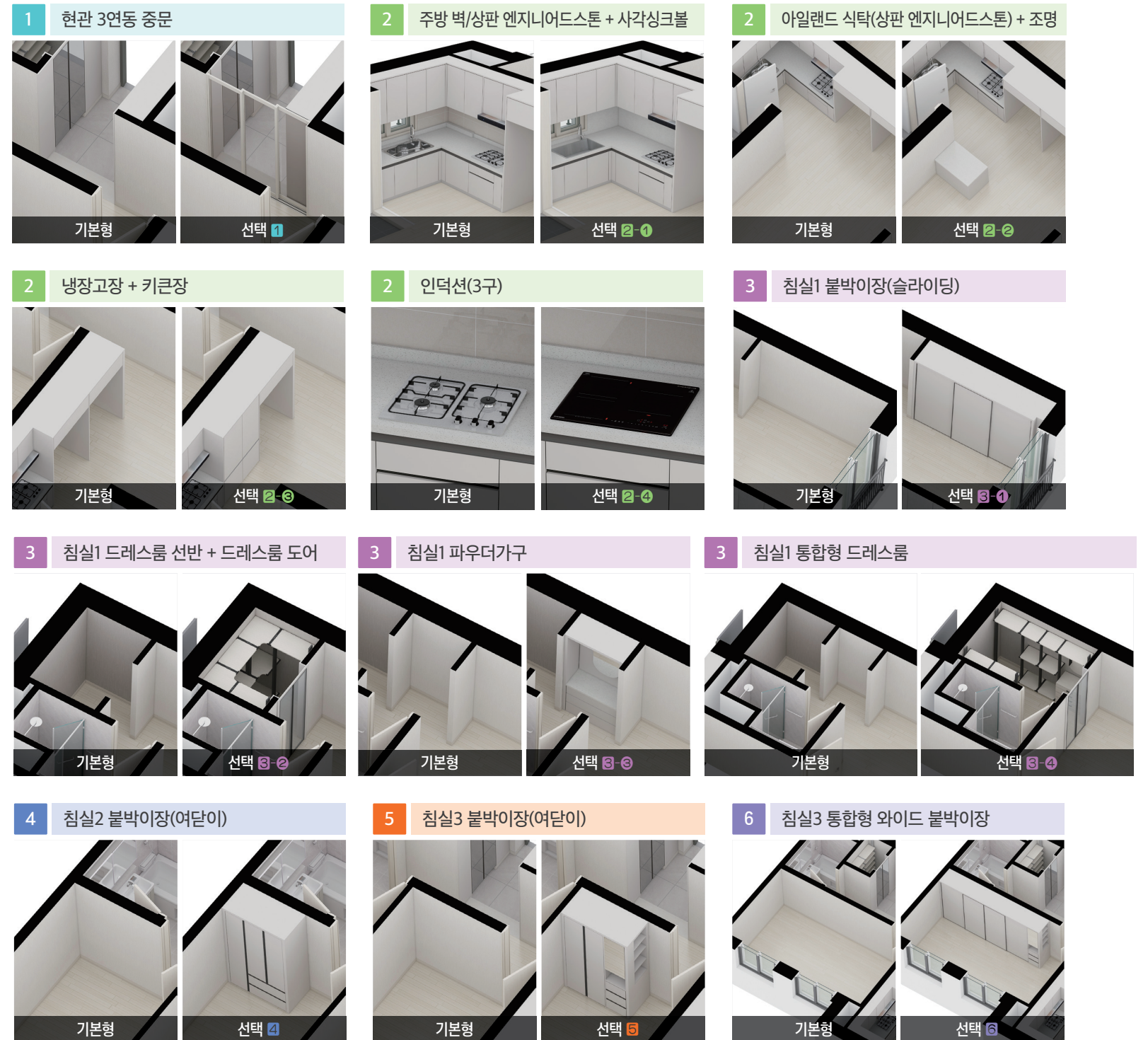
A 침실2+침실3 통합



추가선택품목

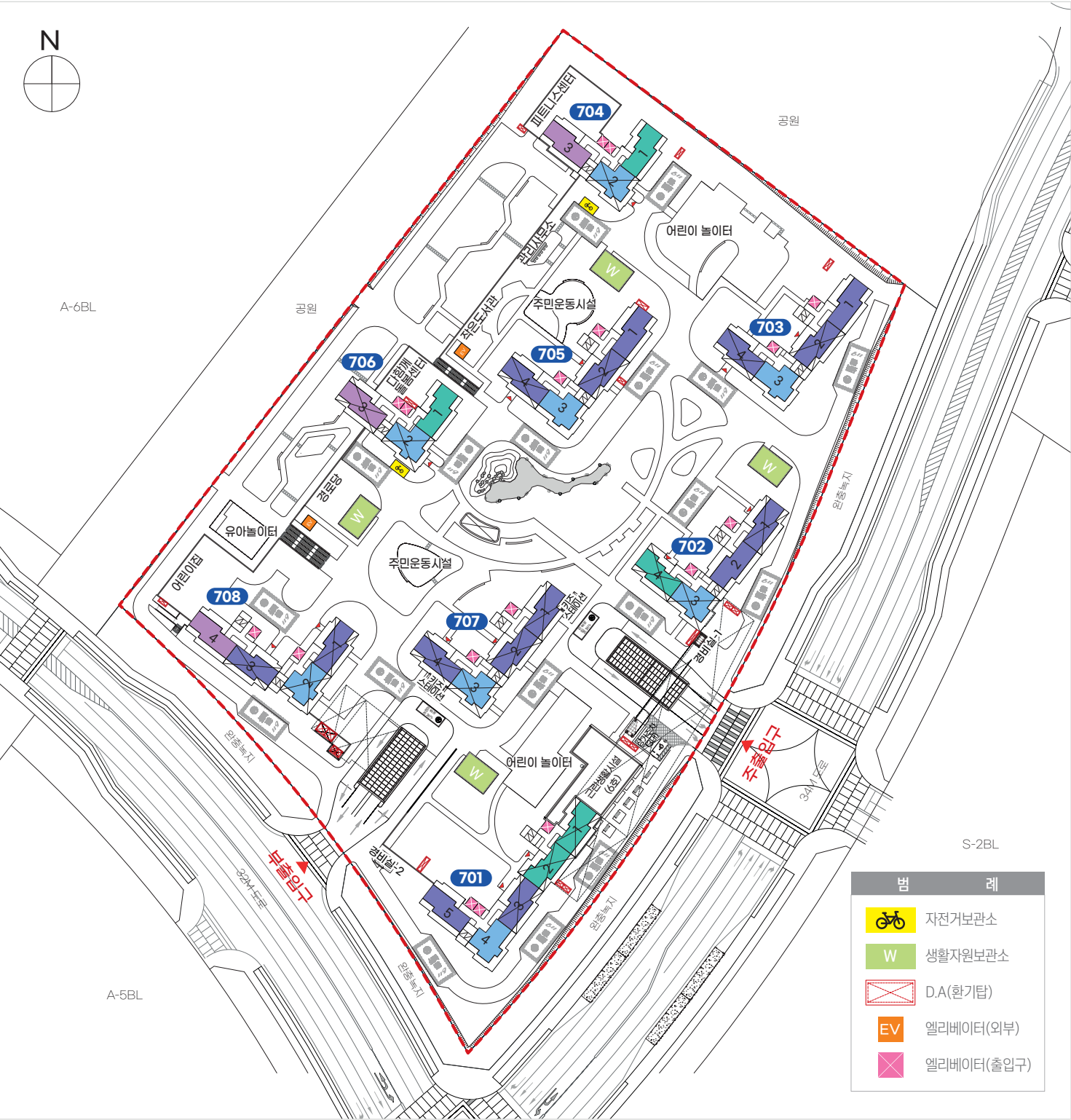
유형	기본형	추가 선택품목	유무상	비고
현관	미설치	1 3연동 중문(수동)		
주방	주방상판(인조대리석, MMA) + 주방벽(도기질타일) + 기본개수대	2-1 주방 벽/상판 엔지니어드스톤 + 사각싱크볼		
		2-2 아일랜드 식탁(상판 엔지니어드스톤) + 조명		* 2-2는 2-1 선택 시에만 선택 가능
		2-3 냉장고장 + 김치냉장고장		
		2-4 가스쿠팅(3구)		
침실1	가구 미설치	3-1 불박이장(슬라이딩)		
		3-2 드레스룸 선반 + 드레스룸 도어		
		3-3 파우더가구		* 3-2-3은 3-4 선택 시 선택 불가
		3-4 통합형 드레스룸(드레스룸 선반, 드레스룸 도어, 시스템 파우더)	유상	
침실2	가구 미설치	4 불박이장(여닫이)		* 4는 공간선택 A선택 시 선택 불가
침실3	가구 미설치	5 불박이장(여닫이)		* 5는 공간선택 A선택 시 선택 불가
침실2+3 (통합형)	가구 미설치	6 통합형 와이드 불박이장(슬라이딩)		* 6은 공간선택 A선택 시 선택 가능
조명	직부조명(거실 및 침실) *거실등 디밍제어 가능	7-1 [거실] 직부조명+ 우물천장 간접조명(4면), [거실/침실] 감성조명(디밍·색온도 조절)		* 7-1-2중 택1
		7-2 [거실] 우물천장 직·간접 라인조명(2면), [거실/침실] 감성조명(디밍·색온도 조절)		* 7-2선택 시 거실 직부조명 미설치
시스템 에어컨	냉매배관만 설치 (거실+침실1)	8-1 거실/침실1		* 8-1-3중 택1
		8-2 거실/침실1/침실2/침실3		* 8-2는 공간선택 A선택 시 선택 불가
		8-3 거실/침실1/침실2+3(통합형)		* 8-3은 공간선택 A선택 시 선택 가능
바닥재	강화합판마루	9 기능성 롬카펫(6mm)	무상	부분시공 불가

물품옵션



※ 기본형은 무상 적용, 이 외 항목은 선택 시 유상 적용 됩니다.
 ※ 가구옵션 미선택 시 설치되지 않습니다.
 ※ 적용된 옵션은 성능향상을 위하여 설치물의 변경 또는 형태의 변경이 있을 수 있습니다.
 ※ 적용된 옵션은 설치물의 유사색상 및 무늬를 지닌 동등 이상의 성능을 가진 제품으로 대체 시공될 수 있습니다.
 ※ 적용된 옵션은 생산업체의 부도 및 관계법령 등에 저촉될 경우 동등 이상의 제품으로 변경될 수 있습니다.
 ※ 옵션은 선택품목 결정기간에 반드시 선택하여야 하며, 계약체결 이후 변경 및 추가 선택이 불가능 합니다.
 ※ 옵션 선택 여부에 따라 등기구, 배선기구, 가구 구성이 변경될 수 있습니다.
 ※ 시스템에어컨 옵션 선택 시 냉매배관(거실+침실1)은 설치되지 않습니다.

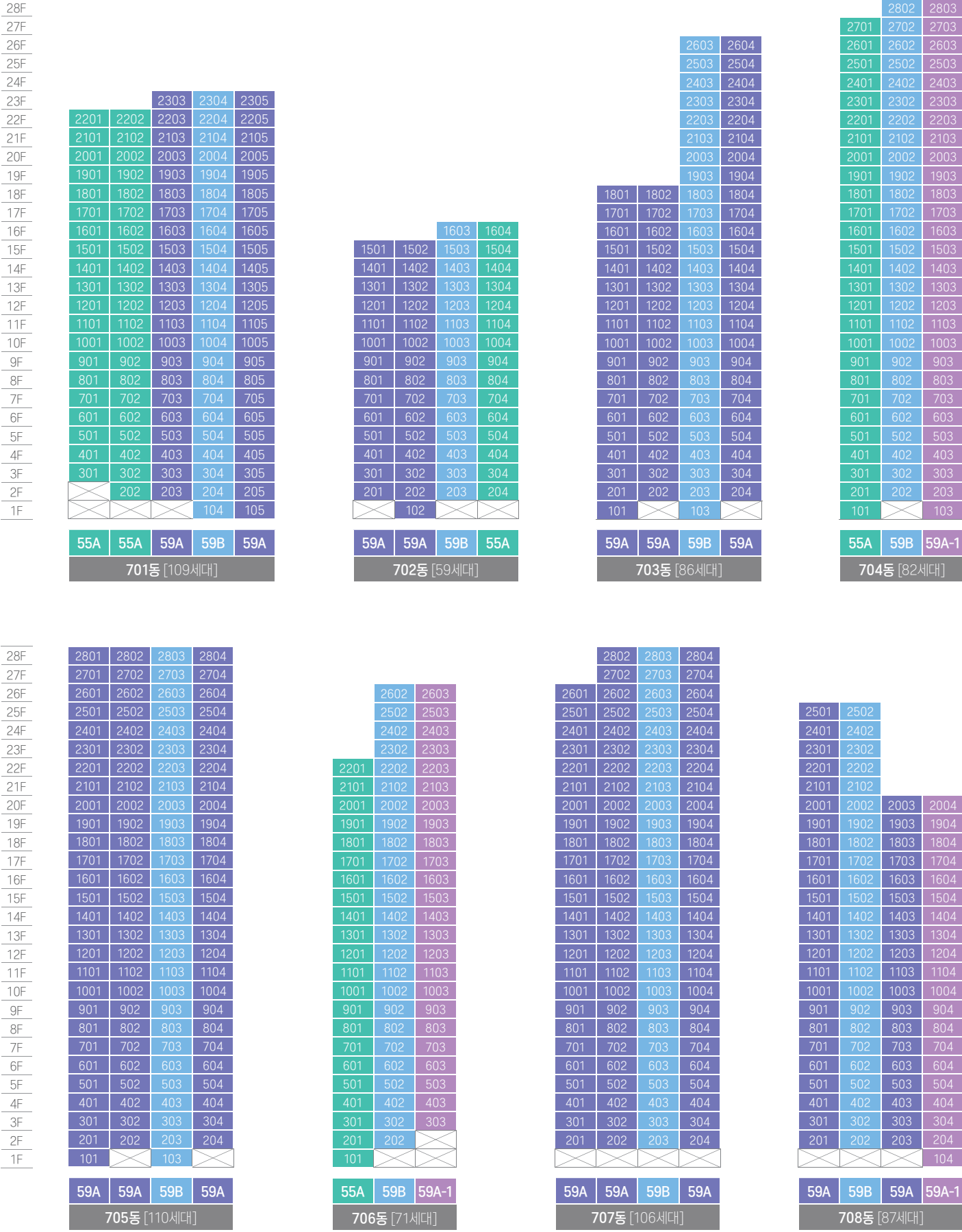
단지배치도



남양주진접2 A-7블록 공공분양·6년 분양전환 공공임대	55A	59A	59A-1	59B	55A	59A	59A-1	59B
	60세대	194세대	45세대	106세대	45세대	144세대	27세대	89세대
총 710세대	공공분양(405세대)				6년 분양전환 공공임대(305세대)			

※ 본 단지배치도는 입주자의 이해를 돕기 위한 개략도로 실제와 차이가 있을 수 있습니다.
※ 본 단지배치도의 각 시설 설치계획 등은 사업추진과정에서 변경·취소될 수 있습니다.
※ 단지 외부 도로 및 가로등은 도로설치계획 변경 등으로 선형, 폭, 차선 등이 변경될 수 있습니다.

동호배치도



※ 본 동호배치도는 입주자의 이해를 돕기 위한 개략도로 실제와 차이가 있을 수 있습니다.
※ 해당 단지는 '일반형'과 '선택형'이 혼합된 '뉴홈' 공공분양주택으로, 상기 동호배치도는 유형구분 없이 전체 동호를 표기하였음.

마감재시설내역

공종	품목		시설내역	비고
현관	현관도어록		디지털형	
	세대현관문		분체도장금	
	바닥		포셀린타일	
	마루귀틀		엔지니어드스톤	
	신발장		데코시트(PET)	
거실/주방	벽지/천장지		실크도배지	
	아트월		포셀린타일	
	바닥		강화합판마루	
	주방벽		도기질타일	
	주방가구	문짝	데코시트(PET)	
상판		인조대리석(MMA)		
침실	바닥		강화합판마루	
	벽지/천장지		실크도배지	
	문틀/문짝		데코시트	
알파룸	바닥		강화합판마루	
	벽지/천장지		실크도배지	
	문틀/문짝		데코시트	
욕실	벽		도기질타일	
	바닥		자기질타일	
	천장		ABS판넬	
주방설비	레인지후드		침니형(직배기용)	
	가스레인지		3구형(그릴 미부착)	
	음식물탈수기		설치	
	싱크용절수기		설치(핸드터치식)	
욕실설비	양변기		원피스형	
	세면기		도기제(하부장형)	
	욕실수납장		슬라이드형	
	욕조		필아크릴	
	비데		설치	
	욕조수전		선반형(안마헤드)	
	샤워수전		수납형(안마+레인형헤드)	
	휴지걸이		스마트폰거치대 겸 휴지걸이	
조명설비	실별조명등		LED	
배선기구	스위치, 콘센트류		설치	
	대기전력 차단장치		설치	
정보통신설비	세대단말기(월패드)		설치	
	IoT 비상호출버튼		설치(욕실2)	
	스마트홈생활정보기		설치	
자동빨래건조대			설치	
에어컨 냉매 매립배관			거실(스탠드형) 침실1(벽걸이형)	시스템에어컨 옵션 선택 시 미설치
실별온도조절기			설치	거실 온도조절은 월패드로 통합제어
세대환기시스템			설치	
발코니	바닥		자기질타일	
	창호		합성수지창호	

※ 상기 마감재는 성능향상을 위하여 설치물의 변경 또는 형태의 변경이 있을 수 있고, 유사색상 및 무늬를 지닌 동등이상의 성능을 가진 제품으로 대체 시공되거나 생산업체의 부도, 납품거부 및 관계법령 등에 저촉될 경우 동등 이상의 제품으로 변경될 수 있습니다.

희망을 위한 LH의 약속,
Life with Hope