



스마트폰으로  
좌측의 QR코드를 스캔해보세요  
고양창릉 S-5블록 공공분양  
정보를 확인하실 수 있습니다  
웹 : lh-gycr.co.kr



경기도 고양시 일산서구 킨텍스로 217-59 킨텍스제2전시장 6A홀

분양문의 : 1551-5711  
LH콜센터 : 1600-1004

LH청약플러스 : [apply.lh.or.kr](http://apply.lh.or.kr) 및 모바일 앱  
사이버견본주택 : [lh-gycr.co.kr](http://lh-gycr.co.kr)



# 창릉신도시 바라던명작

모두가 바라던  
3기신도시 첫만남



고양창릉 S-5블록 공공분양  
51·59·74·84㎡ | 총 759세대



# 입지부터 생활까지 두고두고 오를 가치

서울과 마주한 특별한 가치  
도시와 자연이 어우러진 여유로운 생활  
우리 가족의 미래가 펼쳐집니다.

고양창릉 S-5블록 공공분양



## CONTENTS

02	투지도	04	지역조감도   교통망도	06	지구조감도   토지이용계획도
08	단지조감도   단지배치도	10	특화시설	12	시스템
14	UNIT PLAN	42	단지배치도   동호배치도	44	주요마감재 설치내역

※ 본 이미지투시도는 실제 시공과는 차이가 있을 수 있으며, 건물의 색채 및 외부 상세내역 등은 인허가, 법규의 변경 등으로 인하여 실제 시공시 변경될 수 있습니다.



# 바로 옆 서울과 탄탄한 생활인프라 쾌적 자연속 촘촘한 교통망과 명품인프라

수도권 어디로든 연결되는 광역교통망과 편리한 인프라,  
풍부한 녹지를 품은 넉넉한 생활의 여유



※ 본 지역조감도, 교통망도는 입주자의 이해를 돕기 위한 개략도로 실제와 차이가 있을 수 있습니다.  
※ 본 지역조감도, 교통망도는 관계기관의 인·허가 변경 등에 따라 조정될 수 있습니다.  
※ 본 지역조감도, 교통망도 및 각 시설 설치계획 등은 사업추진과정에서 변경·취소될 수 있습니다.



### 촘촘한 교통

경의중앙선, 3호선, GTX-A노선(예정), 고양은평선 도시철도(예정) 등  
발빠른 대중교통과 서울문산고속도로, 자유로 및  
제2자유로 등 어디로든 연결되는 촘촘한 교통망



### 넉넉한 생활

지구 인근에 편리하게 이용가능한 스타필드, 이케아 등  
대형 쇼핑몰과 인접한 고양원흥·삼송지구의  
풍부한 생활 인프라 공유



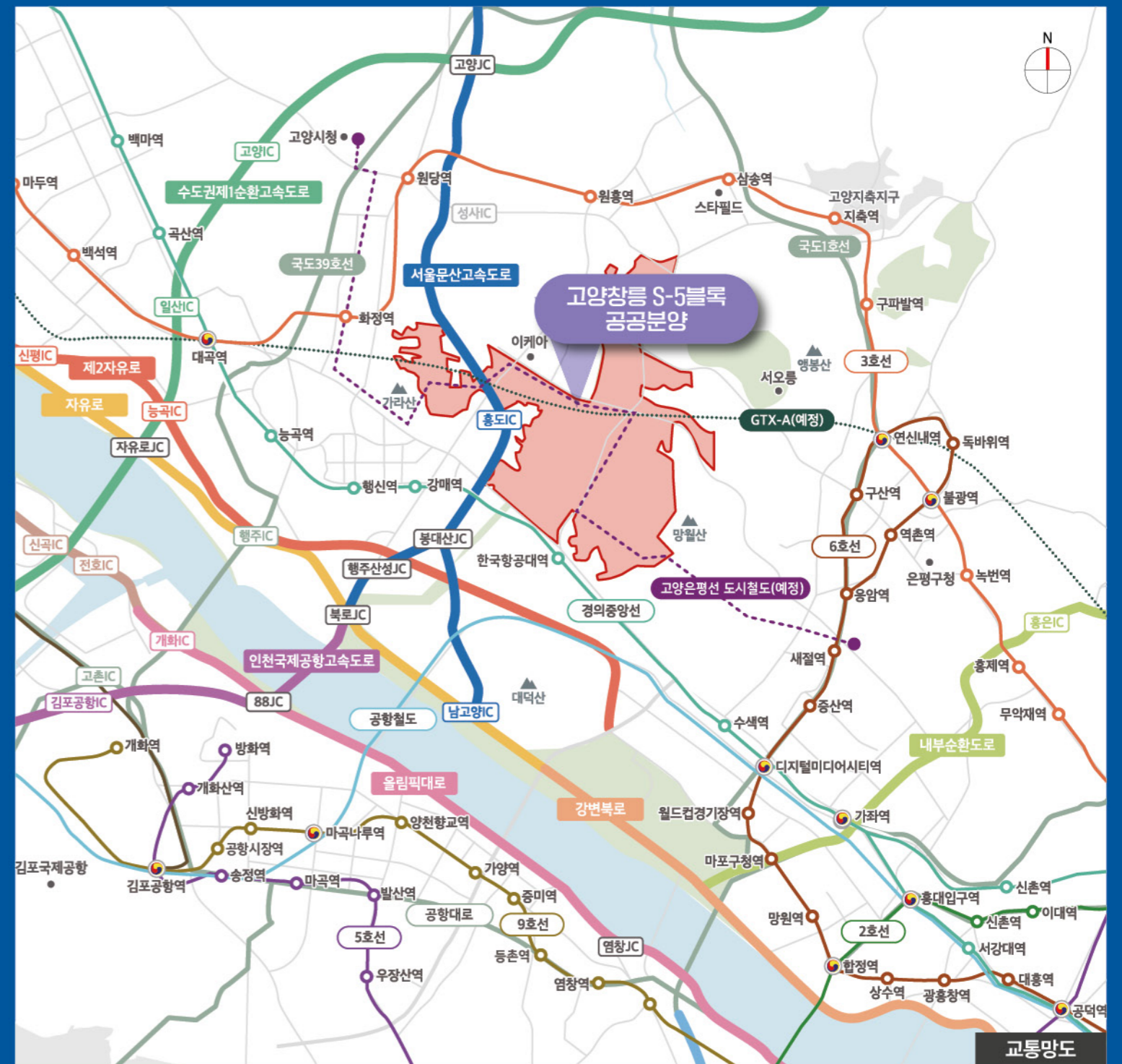
### 논스톱 학군

단지 인근에 도보통학 가능한 유·초·중·고교(예정)가  
위치, 유치원부터 고등학교까지 논스톱으로 이어지는  
안심 교육특권



### 생생한 자연

창릉천과 연계된 수변공간과 지구 인근  
대규모 도시숲 조성 등 자연의 싱그러움을 느낄 수 있는  
건강하고 쾌적한 주거환경



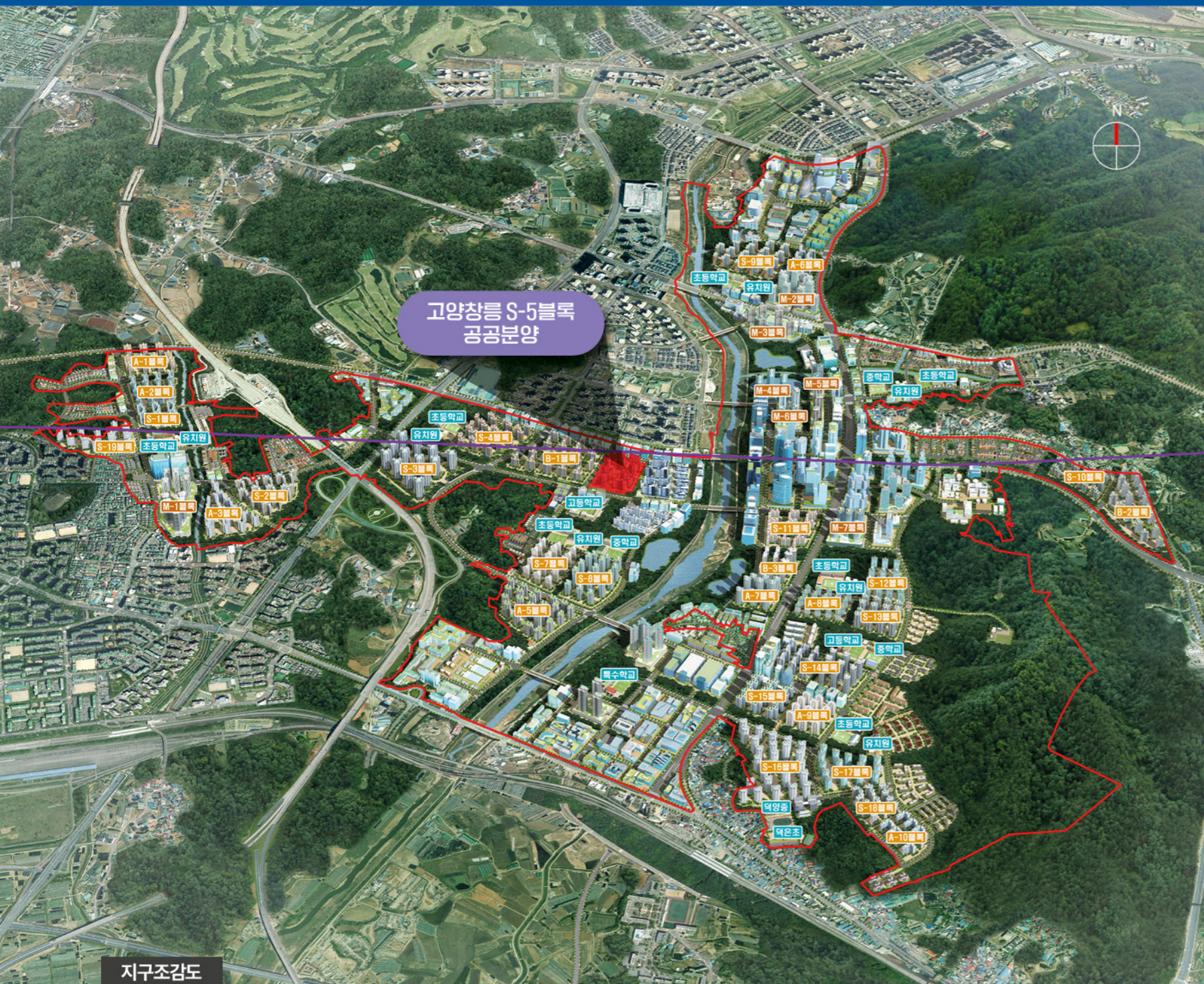
지역조감도

교통망도



# 쾌적한 환경과 가까운 직장, 탁월한 입지와 가치, 살수록 기대되는 미래

더 빠른 교통, 더 풍부한 생활, 더 쾌적한 환경, 더 편리한 직주근접  
산뜻한 자연속에 들어서는 고품격 생활과 빛나는 미래



지구조감도

※ 상기 지구조감도 및 토지이용 계획도는 입주자의 이해를 돕기 위한 개략도이므로 실제와 차이가 있을 수 있습니다.  
※ 지구 내 학교 등 각종 교육시설은 해당관청의 학교설립시기 조정 및 설립계획 보류(취소) 요청 등에 의하여 추후 변경될 수 있습니다.  
※ 상기 지구조감도는 향후 개발 후의 이미지이며 해당기관의 개발계획, 실시계획 변경 등으로 사업추진과정에서 조정될 수 있습니다.



범례

지구계	근린생활시설	중심복합	문화복합	교육시설	주유소	일반도로	폐기물처리시설	월드시설
단독주택	상업시설	업무시설	공원	광장	자동차정류장	보행도로	하수처리장	군사시설
공동주택(전입)	주상복합	자족시설	녹지	공공공지	저류지	전기공급설비	하수도시설	유보지
공동주택	공공복합	자족복합	하천	종교시설	주차장	열공급설비	수도시설	



# 쾌적한 단지, 쾌청한 미래 매일 매일의 일상이 더 다채롭고 풍요로운 단지

입주민의 라이프스타일을 고려한 세심한 설계와  
만나는 공간마다 구석구석 입주민을 위한 따뜻한 배려

고양창릉 S-5블록 공공분양 총 759세대

<b>51A</b> 223세대	<b>51B</b> 26세대	<b>59A</b> 100세대	<b>59AH</b> 122세대	<b>59B</b> 29세대	<b>59BH</b> 70세대	<b>74A</b> 106세대	<b>84A</b> 66세대	<b>84B</b> 17세대
---------------------	--------------------	---------------------	----------------------	--------------------	---------------------	---------------------	--------------------	--------------------



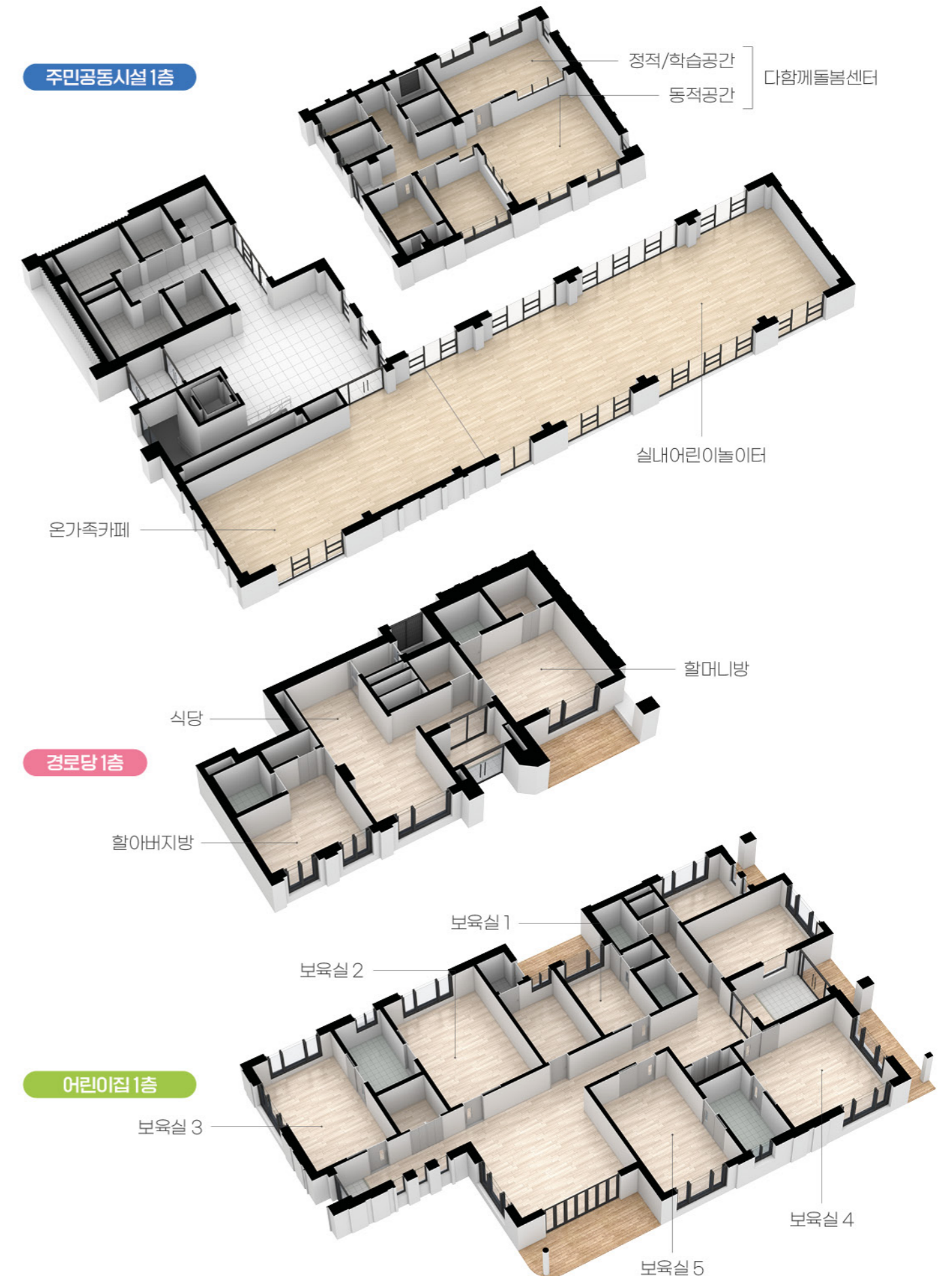
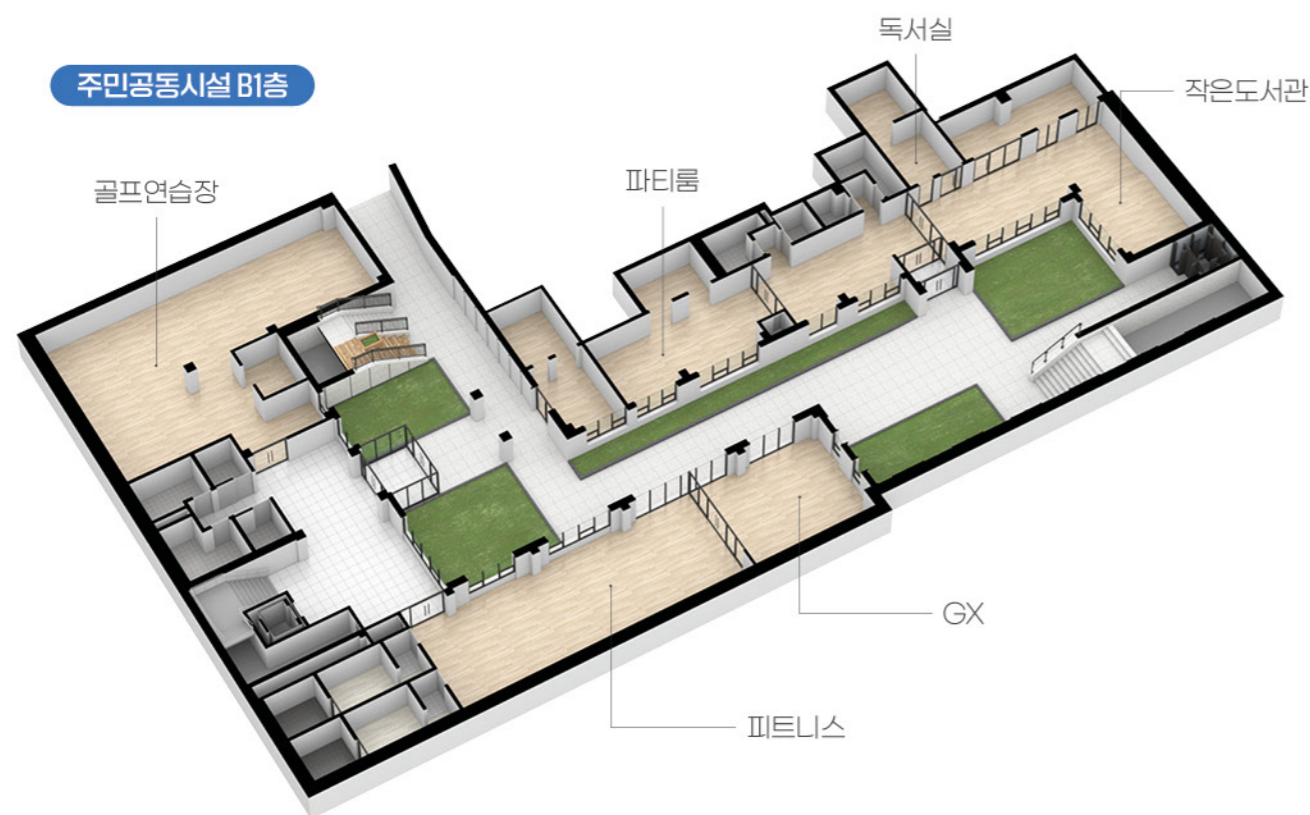
※ 상기 단지조감도 및 단지배치도는 입주자의 이해를 돕기 위한 개략도이므로 실제와 차이가 있을 수 있습니다.  
 ※ 상기 단지조감도 및 단지배치도는 개발완료 전 이미지이며 해당기관과의 협의, 개발계획, 실시계획 변경 등으로 사업추진과정에서 달라질 수 있습니다.  
 ※ 옥상 시설물 수량, 사이즈 및 위치가 변경될 수 있습니다. ※ 태양광발전설비 집광판이 전체동 지붕층에 설치 예정이며 태양광 모듈사향에 따라 각 동별 설치면적은 달라질 수 있습니다.  
 ※ 단지에 시설물(생활자원보관소, 자전거보관소, DA등)의 설치위치 및 개소는 실제 시공 시 일부 변경될 수 있습니다.

※ 한전 PAD/TR은 현장여건 및 관련기관 협의에 따라 위치 등이 변경될 수 있습니다.  
 ※ 503동 옥상에 자성파(디지털)안테나 및 무궁화 위성안테나 설치될 예정이며, 전파수신 여건에 따라 설치위치는 변경될 수 있습니다.



# 건강한 일상과 주민간 소통을 위한 편의시설 문화지수와 건강지수를 높이는 입주민 어울림 공간

가족의 건강과 여가시간을 채워주는 공간은 물론,  
이웃과의 만남까지 생각한 다채로운 커뮤니티 공간이 마련됩니다.



※ 상기 편의시설 조감도는 입주자의 이해를 돕기 위한 개략도이므로 실제와 차이가 있을 수 있습니다.

## 마음부터 안심됩니다 볼수록 든든한 첨단 디지털 시스템

### Smart Digital System

똑똑하고  
편리한 관리,  
빈틈없이  
안전한 보안



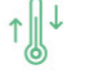

- 
**스마트 우편함+무인택배 시스템**  
 우편물 및 택배물품 도착시 월패드를 통한 확인이 가능합니다.
- 
**홈 네트워크 시스템**  
 월패드로 방문자 확인, 방범 및 현관 문열림 제어 등이 가능합니다.
- 
**CCTV 시스템**  
 지하주차장, 단지 내 출입구, 어린이 놀이터 등에 CCTV가 설치 됩니다.
- 
**초고속 정보통신 시스템**  
 더욱 빠르고 편리한 인터넷 사용이 가능하도록 초고속 정보통신 설비를 구축하였습니다.
- 
**스마트 원패스(One-Pass)**  
 얼굴인식 공동현관기 및 스마트폰(앱)으로 공동현관문을 자동 개방할 수 있습니다.
- 
**원격 검침 시스템**  
 전기, 가스, 급수, 난방, 온수 등의 사용량을 자동으로 검침하여 조화가 편리합니다.
- 
**차량출입 통제시스템**  
 단지 진출입시 입주민의 차량번호를 자동 감지하여 편리하고 안전하게 출입할 수 있습니다.
- 
**AI 주차유도 시스템**  
 주차가능 공간을 신속하게 파악할 수 있고 차량주차 위치도 확인할 수 있습니다.

## 생활까지 건강해집니다 누릴수록 편리한 에코형 웰메이드 시스템

### Wellbeing Economic System

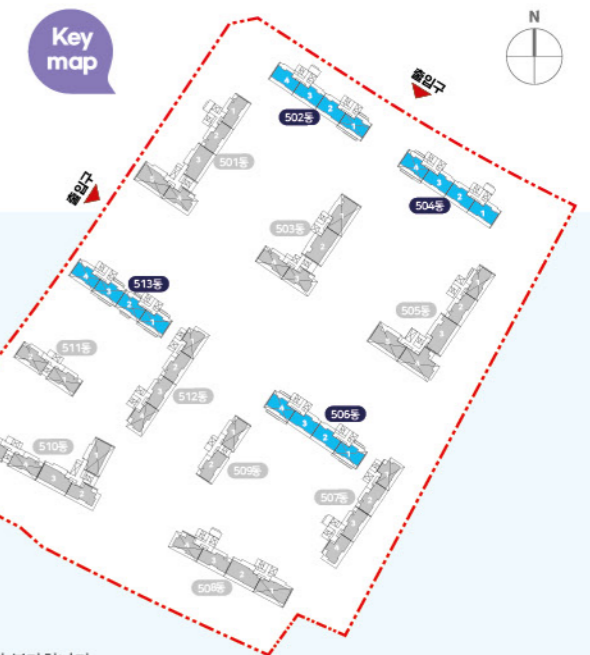
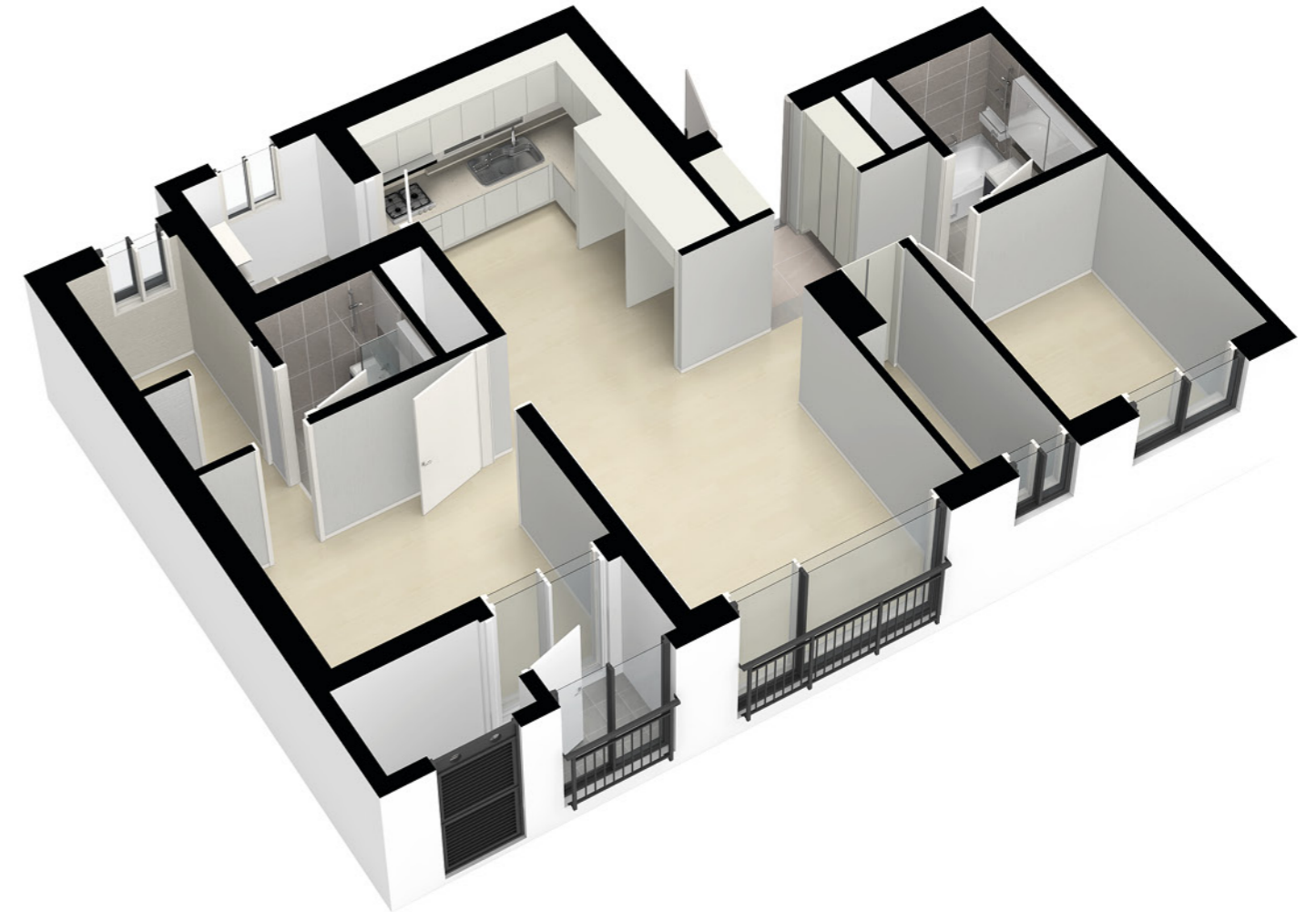
환쾌하는  
에너지 절약,  
쾌적하고  
건강한 공간



- 
**스마트 환기시스템**  
 외부공기 유입이 용이하고 에너지 절약적인 환기시스템을 도입하였습니다. (제1종 환기시스템)
- 
**실별 온도 조절기**  
 각 실별로 온도조절을 편리하게 할 수 있어 에너지 사용을 줄이고 쾌적한 실내환경을 유지해 드립니다.
- 
**싱크대 절수기**  
 핸드터치식 절수기를 설치하여 더욱 편리하고 물사용량도 절약됩니다.
- 
**거실 LED 조명제어 시스템**  
 월패드 내 네트워크 스위치로 거실 LED 조명의 밝기를 조절할 수 있습니다.
- 
**대기전력 차단장치**  
 사용하지 않는 가전제품의 전원을 차단하여 전기 사용량을 줄일 수 있습니다.
- 
**스마트 홈 생활정보기**  
 외출시 현관에서 일괄소등, 지하주차장 주차위치 확인, 가스차단제어, 엘리베이터 호출이 가능합니다.
- 
**음식물 탈수기**  
 음식물 쓰레기의 수분을 줄여 쓰레기 배출 시에도 편리합니다.
- 
**비데**  
 청결하고 건강한 생활을 위해 욕실에 비데를 설치하였습니다.

# 51A

223세대



### 주택면적

주거전용	51,940㎡
주거공용	20,845.3㎡
기타공용	9,010.5㎡
지하주차장	39,330.3㎡
<b>계약면적</b>	<b>121,126.1㎡</b>

### 실별면적

거실	13.33㎡	욕실2	2.46㎡
침실1	10.69㎡	파우더룸	1.95㎡
침실2	5.44㎡	드레스룸	0.97㎡
알파룸	2.58㎡	현관	2.60㎡
주방/식당	7.36㎡	초과발코니	1.07㎡
욕실1	3.49㎡	<b>계</b>	<b>51.94㎡</b>

### 발코니면적

발코니계	27.61㎡
------	--------

※ 다용도실 및 실외기실 포함

※ 상기 면적은 발코니 확장전 면적의 합계입니다.

- ※ 세대 평면도 및 세대 조감도는 입주자의 이해를 돕기 위한 개략도이므로 실제와 차이가 있을 수 있습니다.
- ※ 평면도 및 세대 조감도는 일부 세대를 표기한 것이며, 동-호별 주거공용 부위는 형태 및 면적에 차이가 있을 수 있습니다.
- ※ 상기 차수는 이해를 돕기 위한 참고 차수입니다.
- ※ 평면도의 배치 구조는 호라인에 따라 대칭될 수 있습니다.
- ※ 주택면적은 법정단위인 ㎡로 표기하였습니다.(㎡를 평으로 환산하는 산식  $m \times 0.3025 = \text{평}$ )
- ※ 세대분건반은 알파룸에 설치되며 디자인 및 설치위치는 현장여건에 따라 변경될 수 있습니다.
- ※ 세대 내 가구(주방가구 포함) 상하부 및 후면에는 마감재가 설치되지 않습니다.
- ※ 세탁기 등 가전제품 설치 공간은 제품에 따라 설치가 용이하지 않을 수 있습니다.
- ※ 출입문 및 계단실 출입 방향은 동별로 상이할 수 있습니다.
- ※ 옵션 선택 여부에 따라 등기구, 배선기구 구성이 변경될 수 있습니다.
- ※ 각종 가구의 형태 및 구조는 세대 내 설치여건 등에 따라 본 공사 시 설계나 자재가 일부 변경될 수 있습니다.
- ※ 실외기실은 피난 상황 발생시 하향식 피난구를 통해 하부 세대로 피난하게 되며, 하부 세대로 피난 사다리가 전개되므로 물건적재가 불가합니다.
- ※ 필로티, 부대시설 직상부 세대 및 최하층 세대는 하향식 피난구가 설치되지 않습니다 (하향식 피난구 설치위치는 층에 따라 다를 수 있습니다.)
- ※ 타일 나누기는 변경 될수 있습니다.



# 51A

공간옵션 & 물품옵션

입주자의 라이프스타일에 맞춰 공간옵션 및 물품옵션을 선택하실 수 있습니다.



구분	추가 선택품목	유·무상	기본형	비고
공간선택	A 침실2+알파룸 통합	무상	침실2/알파룸 분리	
현관	1 현관 중문(수동)	유상	미설치	
주방	2 주방 벽/상판 엔지니어드스톤 + 아일랜드 식탁(상판 엔지니어드스톤) + 사각 싱크볼	유상	주방상판(인조대리석, MMA) + 주방벽(도기질타일) + 아일랜드 식탁 미설치 + 기본 개수대	
	3 인덕션 3구	유상	가스룩탑 3구	
	4 냉장고장 + 키큰장	유상	냉장고장 + 김치냉장고장	
	5 침실1 불박이장(슬라이딩)	유상	미설치	
침실	6-1 침실2 불박이장	유상	미설치	6-1은 A 선택 시 선택 불가
	6-2 침실2,알파룸 통합 불박이장(슬라이딩)	유상	미설치	6-2는 A 선택 시만 선택 가능
	7 드레스룸/파우더룸 가구 (도어+시스템선반+파우더장(입식))	유상	미설치	
거실	8 아트월 타일(600x1200)	유상	아트월 타일(800x400)	
	9 거실 우물천장 간접조명	유상	간접조명 미설치	
시스템 에어컨	10-1 거실+침실1	유상	냉매배관만 설치(거실+침실1)	10-1-3 중 택 1
	10-2 거실+침실1+침실2	유상		10-2은 A 선택 시 선택 불가
	10-3 거실+침실1+침실2+알파룸 통합	유상		10-3은 A 선택 시만 선택 가능
바닥재	11 기능성 롬카펫(6mm)	무상	강화합판마루	부분 시공 불가

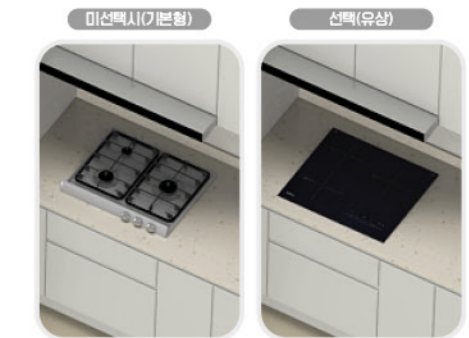
### 1 현관 중문(수동)



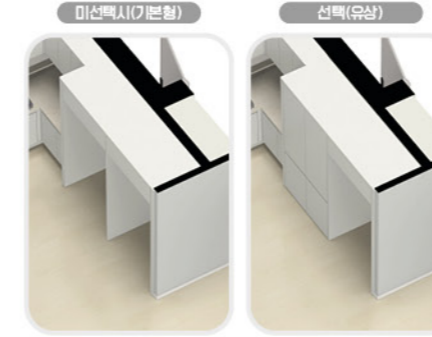
### 2 주방 벽/상판 엔지니어드스톤+아일랜드 식탁 (상판 엔지니어드스톤)+사각 싱크볼



### 3 인덕션 3구



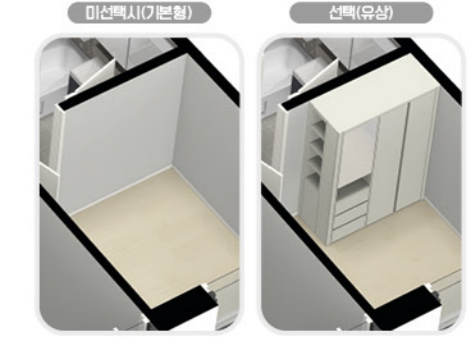
### 4 냉장고장 + 키큰장



### 5 침실1 불박이장(슬라이딩)



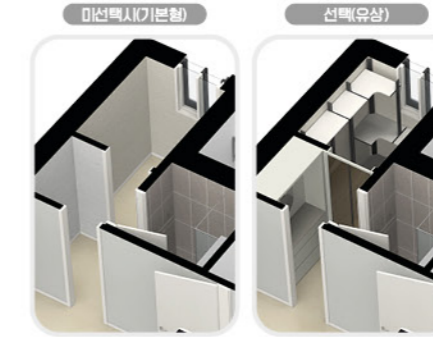
### 6-1 침실2 불박이장



### 6-2 침실2,알파룸 통합 불박이장(슬라이딩)



### 7 드레스룸/파우더룸 가구 (도어+시스템선반+파우더장(입식))



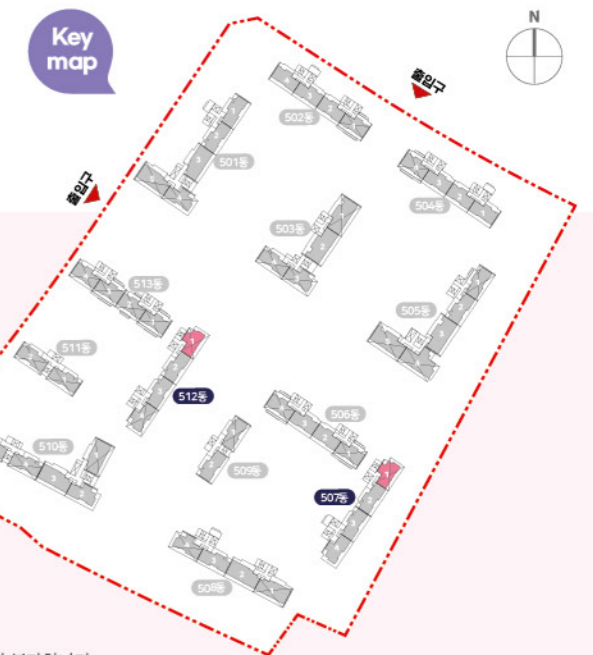
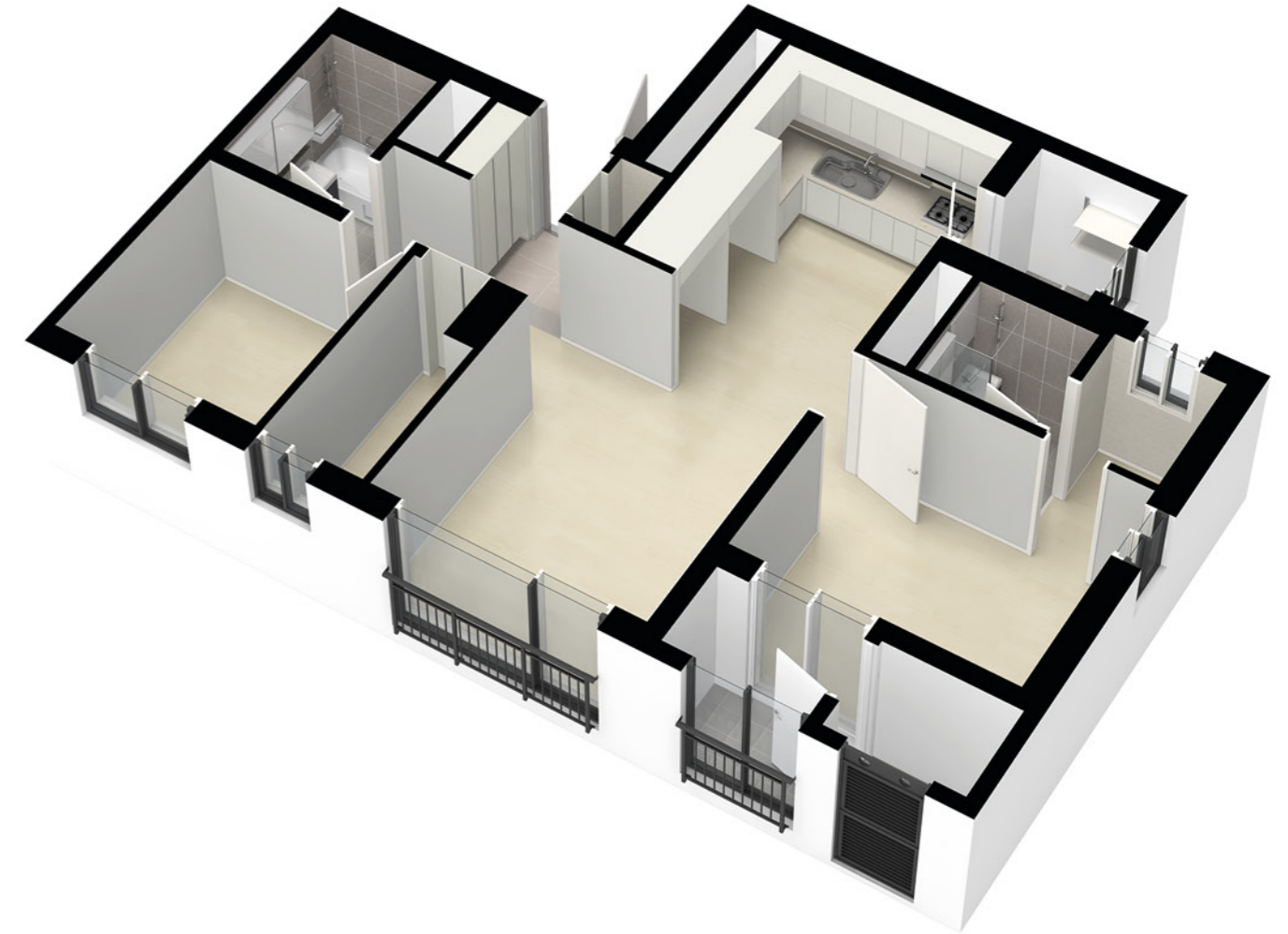
### 9 거실 우물천장 간접조명



※ 적용된 옵션은 성능향상을 위하여 설치물의 변경 또는 형태의 변경이 있을 수 있고, 유사색상 및 무늬를 지닌 동등 이상의 성능을 가진 제품으로 대체 시공되거나 생산업체의 부도, 납품거부 및 관계법령 등에 저촉될 경우 동등 이상의 제품으로 변경될 수 있습니다.  
 ※ 옵션은 선택품목 결정기간에 반드시 선택하여야 하며, 선택기간 이후 선택변경 및 추가선택이 불가능합니다.  
 ※ 옵션 선택여부에 따라 등기구, 배선기구, 가구 구성이 변경될 수 있습니다.  
 ※ 시스템에어컨 옵션 선택시 기본 에어컨 냉매 배관배관(거실+침실1)은 설치되지 않습니다.  
 ※ 상가이미지는 입주자의 이해를 돕기위한 자료로 실 시공과 차이가 있을 수 있습니다.  
 ※ 입주자 선택품목은 동일품목이라 하더라도 평형별 세부차수 및 구성에 차이가 있을 수 있습니다.  
 ※ 타일 나누기는 변경 될수 있습니다. ※ 주방 수전위치는 여건에따라 변경될수 있습니다.

# 51B

26세대



### 주택면적

주거전용	51.9100㎡
주거공용	20.8333㎡
기타공용	9.0053㎡
지하주차장	39.3076㎡
계약면적	121.0562㎡

### 실별면적

거실	13.44㎡	욕실1	3.56㎡
침실1	8.68㎡	욕실2	2.47㎡
침실2	4.69㎡	현관	2.75㎡
알파룸	2.41㎡	초과발코니	2.68㎡
주방/식당	11.23㎡	계	51.91㎡

### 발코니면적

발코니계	25.57㎡
------	--------

※ 다용도실 및 실외기실 포함

※ 상기 면적은 발코니 확장전 면적의 합계입니다.

- ※ 세대 평면도 및 세대 조감도는 입주자의 이해를 돕기 위한 개략도이므로 실제와 차이가 있을 수 있습니다.
- ※ 평면도 및 세대 조감도는 일부 세대를 표기한 것이며, 동·호별 주거공용 부위는 형태 및 면적에 차이가 있을 수 있습니다.
- ※ 상기 치수는 이해를 돕기 위한 참고 치수입니다.
- ※ 평면도의 배치 구조는 호라인에 따라 대칭될 수 있습니다.
- ※ 주택면적은 법정단위인 ㎡로 표기하였습니다.(㎡를 평으로 환산하는 산식  $m \times 0.3025 = \text{평}$ )
- ※ 세대분건반은 알파룸에 설치되며 디자인 및 설치위치는 현장여건에 따라 변경될 수 있습니다.
- ※ 세대 내 가구(주방가구 포함) 상·하부 및 후면에는 마감재가 설치되지 않습니다.
- ※ 세탁기 등 가전제품 설치 공간은 제품에 따라 설치가 용이하지 않을 수 있습니다.
- ※ 출입문 및 계단실 출입 방향은 동별로 상이할 수 있습니다.
- ※ 옵션 선택 여부에 따라 등기구, 배선기구 구성이 변경될 수 있습니다.
- ※ 각종 가구의 형태 및 구조는 세대 내 설치여건 등에 따라 본 공사 시공 시 설계나 자재가 일부 변경될 수 있습니다.
- ※ 실외기실은 피난 상황 발생시 하향식 피난구를 통해 하부 세대로 피난하게 되며, 하부 세대로 피난 사다리가 전개되므로 물건적재가 불가합니다.
- ※ 필로티, 부대시설 직상부 세대 및 최하층 세대는 하향식 피난구가 설치되지 않습니다.(하향식 피난구 설치위치는 층에 따라 다를 수 있습니다.)
- ※ 타일 나누기는 변경 될수 있습니다.

# 51B

공간옵션 & 물품옵션



입주자의 라이프스타일에 맞춰 공간옵션 및 물품옵션을 선택하실 수 있습니다.

**1 현관 중문(수동)**

미선택시(기본형)    선택(유상)

**2 현관창고 시스템선반**

미선택시(기본형)    선택(유상)

**3 주방 벽/상판 엔지니어드스톤+아일랜드 식탁 (상판 엔지니어드스톤)+사각 싱크볼**

미선택시(기본형)    선택(유상)

**4 인덕션 3구**

미선택시(기본형)    선택(유상)

**5 냉장고장 + 키큰장**

미선택시(기본형)    선택(유상)

**6 침실1 불박이장(슬라이딩)**

미선택시(기본형)    선택(유상)

**7-1 침실2 불박이장**

미선택시(기본형)    선택(유상)

**7-2 침실2,알파룸 통합 불박이장(슬라이딩)**

미선택시(기본형)    선택(유상)

**8 드레스룸 가구(도어+시스템선반)**

미선택시(기본형)    선택(유상)

**10 거실 우물천장 간접조명**

선택(유상)

구분	추가 선택품목	유/무상	기본형	비고
공간선택	A 침실2+알파룸 통합	무상	침실2/알파룸 분리	
현관	1 현관 중문(수동)	유상	미설치	
	2 현관창고 시스템선반	유상	미설치	
주방	3 주방 벽/상판 엔지니어드스톤 + 아일랜드 식탁(상판 엔지니어드스톤) + 사각 싱크볼	유상	주방상판(인조대리석,MMA) + 주방벽(도기질타일) + 아일랜드 식탁 미설치 + 기본 개수대	
	4 인덕션 3구	유상	가스쿡탑 3구	
	5 냉장고장 + 키큰장	유상	냉장고장 + 김치냉장고장	
침실	6 침실1 불박이장(슬라이딩)	유상	미설치	
	7-1 침실2 불박이장	유상	미설치	7-1은 A 선택 시 선택 불가
	7-2 침실2,알파룸 통합 불박이장(슬라이딩)	유상	미설치	7-2는 A 선택 시만 선택 가능
	8 드레스룸 가구(도어+시스템선반)	유상	미설치	
거실	9 아트월 타일(600x1200)	유상	아트월 타일(800x400)	
	10 거실 우물천장 간접조명	유상	간접조명 미설치	
시스템 에어컨	11-1 거실+침실1	유상	냉매배관만 설치(거실+침실1)	11-1-3 중 택 1
	11-2 거실+침실1+침실2	유상		11-2는 A 선택 시 선택 불가
	11-3 거실+침실1+침실2+알파룸 통합	유상		11-3은 A 선택 시만 선택 가능
바닥재	12 기능성 롬카펫(6mm)	무상	강화합판마루	부분 시공 불가

※ 적용된 옵션은 성능향상을 위하여 설치물의 변경 또는 형태의 변경이 있을 수 있고, 유사색상 및 무늬를 지닌 동등 이상의 성능을 가진 제품으로 대체 시공되거나 생산업체의 부도, 납품거부 및 관계법령 등에 저촉될 경우 동등 이상의 제품으로 변경될 수 있습니다.  
 ※ 옵션은 선택품목 결정기간에 반드시 선택하여야 하며, 선택기간 이후 선택변경 및 추가선택이 불가능합니다.  
 ※ 옵션 선택여부에 따라 등기구, 배선기구, 가구 구성이 변경될 수 있습니다.  
 ※ 시스템에어컨 옵션 선택시 기본 에어컨 냉매 배관배관(거실+침실1)은 설치되지 않습니다.  
 ※ 상가이미지는 입주자의 이해를 돕기위한 자료로 실 시공과 차이가 있을 수 있습니다.  
 ※ 입주자 선택품목은 동일품목이라 하더라도 평형별 세부차수 및 구성에 차이가 있을 수 있습니다.  
 ※ 타일 나누기는 변경 될수 있습니다. ※ 주방 수전위치는 여건에따라 변경될수 있습니다.

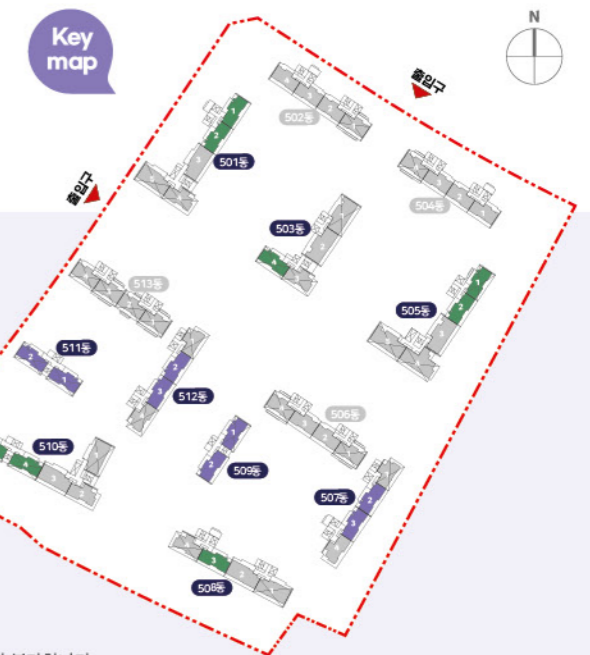
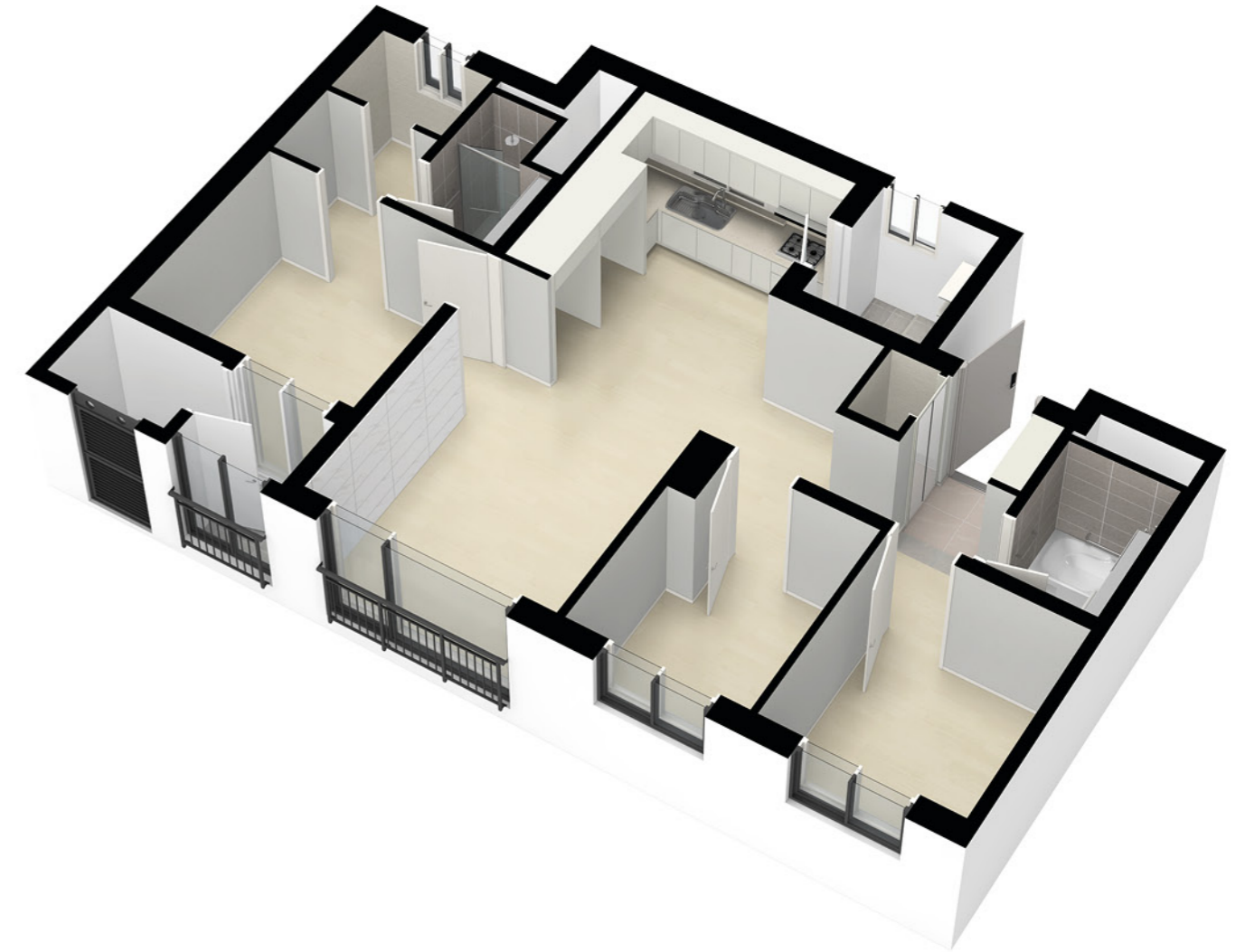
# 59A 100세대

# 59AH 122세대

※ 59A와 59AH은 구조는 동일하고 벽체두께의 차이로 치수가 다릅니다.



※ ( )괄호 안은 59AH 치수입니다.



### 주택면적

구분	59A	59AH
주거전용	59,880㎡	59,920㎡
주거공용	24,031㎡	24,047㎡
기타공용	10,388㎡	10,394㎡
지하주차장	45,342㎡	45,372㎡
<b>계약면적</b>	<b>139,642㎡</b>	<b>139,735㎡</b>

※ 상기 면적은 발코니 확장전 면적의 합계입니다.

### 실별면적

구분	59A	59AH	구분	59A	59AH
거실	14.86㎡	14.86㎡	욕실2	3.35㎡	3.35㎡
침실1	10.69㎡	10.70㎡	파우더룸	2.29㎡	2.29㎡
침실2	5.46㎡	5.46㎡	현관창고	0.96㎡	0.96㎡
침실3	5.80㎡	5.80㎡	현관	2.07㎡	2.07㎡
주방/식당	9.35㎡	9.19㎡	초고발코니	1.42㎡	1.61㎡
욕실1	3.63㎡	3.63㎡	<b>계</b>	<b>59.88㎡</b>	<b>59.92㎡</b>

### 발코니면적

구분	59A	59AH
발코니계	30.16㎡	30.27㎡

※ 다용도실 및 실외기실 포함

- ※ 세대 평면도 및 세대 조감도는 입주자의 이해를 돕기 위한 개략도이므로 실제와 차이가 있을 수 있습니다.
- ※ 평면도 및 세대 조감도는 일부 세대를 표기한 것이며, 동-호별 주거공용 부위는 형태 및 면적에 차이가 있을 수 있습니다.
- ※ 상기 치수는 이해를 돕기 위한 참고 치수입니다.
- ※ 평면도의 배치 구조는 호라인에 따라 대칭될 수 있습니다.
- ※ 주택면적은 법정단위인 ㎡로 표기하였습니다. (㎡를 평으로 환산하는 산식  $m \times 0.3025 = \text{평}$ )
- ※ 세대분건반은 침실2에 설치되며 디자인 및 설치위치는 현장여건에 따라 변경될 수 있습니다.
- ※ 세대 내 가구(주방가구 포함) 상·하부 및 후면에는 마감재가 설치되지 않습니다.
- ※ 세탁기 등 가전제품 설치 공간은 제품에 따라 설치가 용이하지 않을 수 있습니다.
- ※ 출입문 및 계단실 출입 방향은 동별로 상이할 수 있습니다.
- ※ 옵션 선택 여부에 따라 등기구, 배선기구 구성이 변경될 수 있습니다.
- ※ 각종 가구의 형태 및 구조는 세대 내 설치여건 등에 따라 본 공사 시 설계나 자재가 일부 변경될 수 있습니다.
- ※ 실외기실은 피난 상황 발생시 하향식 피난구를 통해 하부 세대로 피난하게 되며, 하부 세대로 피난 사다리가 전개되므로 물건적재가 불가합니다.
- ※ 필로티, 부대시설 직상부 세대 및 최하층 세대는 하향식 피난구가 설치되지 않습니다. (하향식 피난구 설치위치는 층에 따라 다를 수 있습니다.)
- ※ 타일 나누기는 변경 될수 있습니다.

# 59A

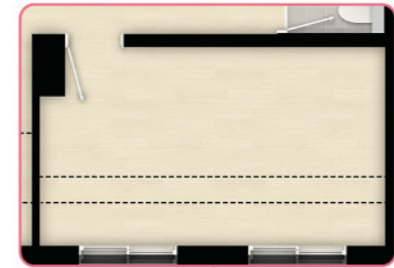
# 59AH

공간옵션 & 물품옵션

입주자의 라이프스타일에 맞춰 공간옵션 및 물품옵션을 선택하실 수 있습니다.



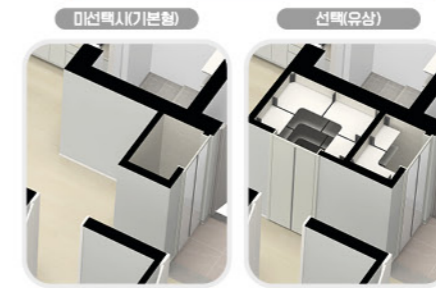
A 침실2+침실3 통합



1 현관 중문(수동)



2 복도팬트리 추가(도어+시스템선반) + 현관창고 시스템선반



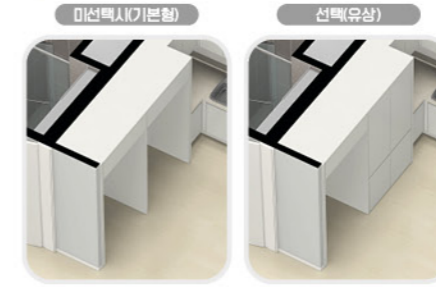
3 주방 벽/상판 엔지니어드스톤 + 아일랜드 식탁 (상판 엔지니어드스톤)+사각 싱크볼



4 인덕션 3구



5 냉장고장 + 키큰장



6 침실1 불박이장(슬라이딩)



7-1 침실3 불박이장



7-2 침실2,3 통합 불박이장(슬라이딩)



8 드레스룸/파우더룸 가구 (도어+시스템선반+파우더장(입식))



10 거실 우물천장 간접조명



구분	추가 선택품목	유/무상	기본형	비고
공간선택	A 침실2+침실3 통합	무상	침실2/침실3 분리	
현관	1 현관 중문(수동)	유상	미설치	
	2 복도팬트리 추가(도어+시스템선반) + 현관창고 시스템선반	유상	미설치	
주방	3 주방 벽/상판 엔지니어드스톤 + 아일랜드 식탁(상판 엔지니어드스톤) + 사각 싱크볼	유상	주방상판(인조대리석, MMA) + 주방벽(도가질타일) + 아일랜드 식탁 미설치 + 기본 개수대	
	4 인덕션 3구	유상	가스쿡탑 3구	
	5 냉장고장 + 키큰장	유상	냉장고장 + 김치냉장고장	
침실	6 침실1 불박이장(슬라이딩)	유상	미설치	
	7-1 침실3 불박이장	유상	미설치	7-1-2 중 택 1 7-1은 A 선택 시 선택 불가 7-2는 A 선택 시만 선택 가능
	7-2 침실2,3 통합 불박이장(슬라이딩)	유상	미설치	
드레스룸/파우더룸 가구	8 드레스룸/파우더룸 가구 (도어+시스템선반+파우더장(입식))	유상	미설치	
	9 아트월 타일(600x1200)	유상	아트월 타일(800x400)	
거실	10 거실 우물천장 간접조명	유상	간접조명 미설치	
	11-1 거실+침실1	유상	냉매배관만 설치(거실+침실1)	11-1-3 중 택 1 11-2는 A 선택 시 선택 불가 11-3은 A 선택 시만 선택 가능
11-2 거실+침실1+침실2+침실3	유상			
11-3 거실+침실1+침실2,3 통합	유상			
바닥재	12 기능성 롬카펫(6mm)	무상	강화합판마루	부분 시공 불가

※ 적용된 옵션은 성능향상을 위하여 설치물의 변경 또는 형태의 변경이 있을 수 있고, 유사색상 및 무늬를 지닌 동등 이상의 성능을 가진 제품으로 대체 시공되거나 생산업체의 부도, 납품거부 및 관계법령 등에 저촉될 경우 동등 이상의 제품으로 변경될 수 있습니다.  
 ※ 옵션은 선택품목 결정기간에 반드시 선택하여야 하며, 선택기간 이후 선택변경 및 추가선택이 불가능합니다.  
 ※ 옵션 선택여부에 따라 등기구, 배선기구, 가구 구성이 변경될 수 있습니다.  
 ※ 시스템에어컨 옵션 선택시 기본 에어컨 냉매 매립배관(거실+침실1)은 설치되지 않습니다.  
 ※ 상가이미지는 입주자의 이해를 돕기위한 자료로 실 시공과 차이가 있을 수 있습니다.  
 ※ 입주자 선택품목은 동일품목이라 하더라도 평형별 세부차수 및 구성에 차이가 있을 수 있습니다.  
 ※ 타일 나누기는 변경 될수 있습니다. ※ 주방 수전위치는 여건에따라 변경될수 있습니다.

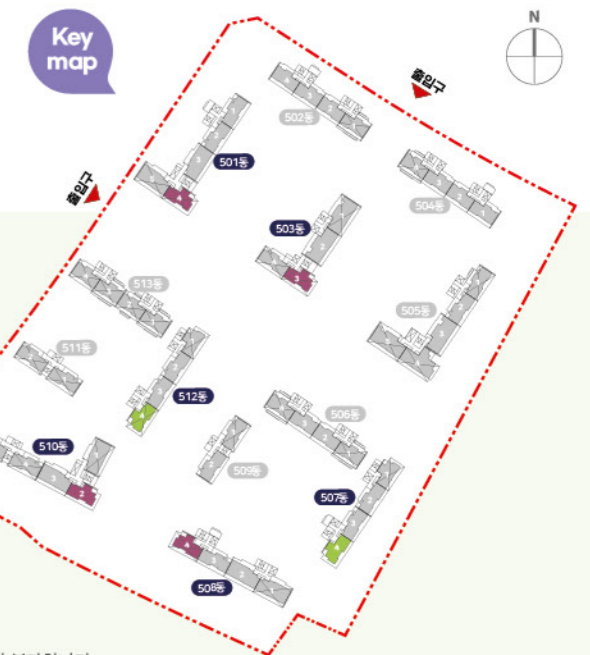
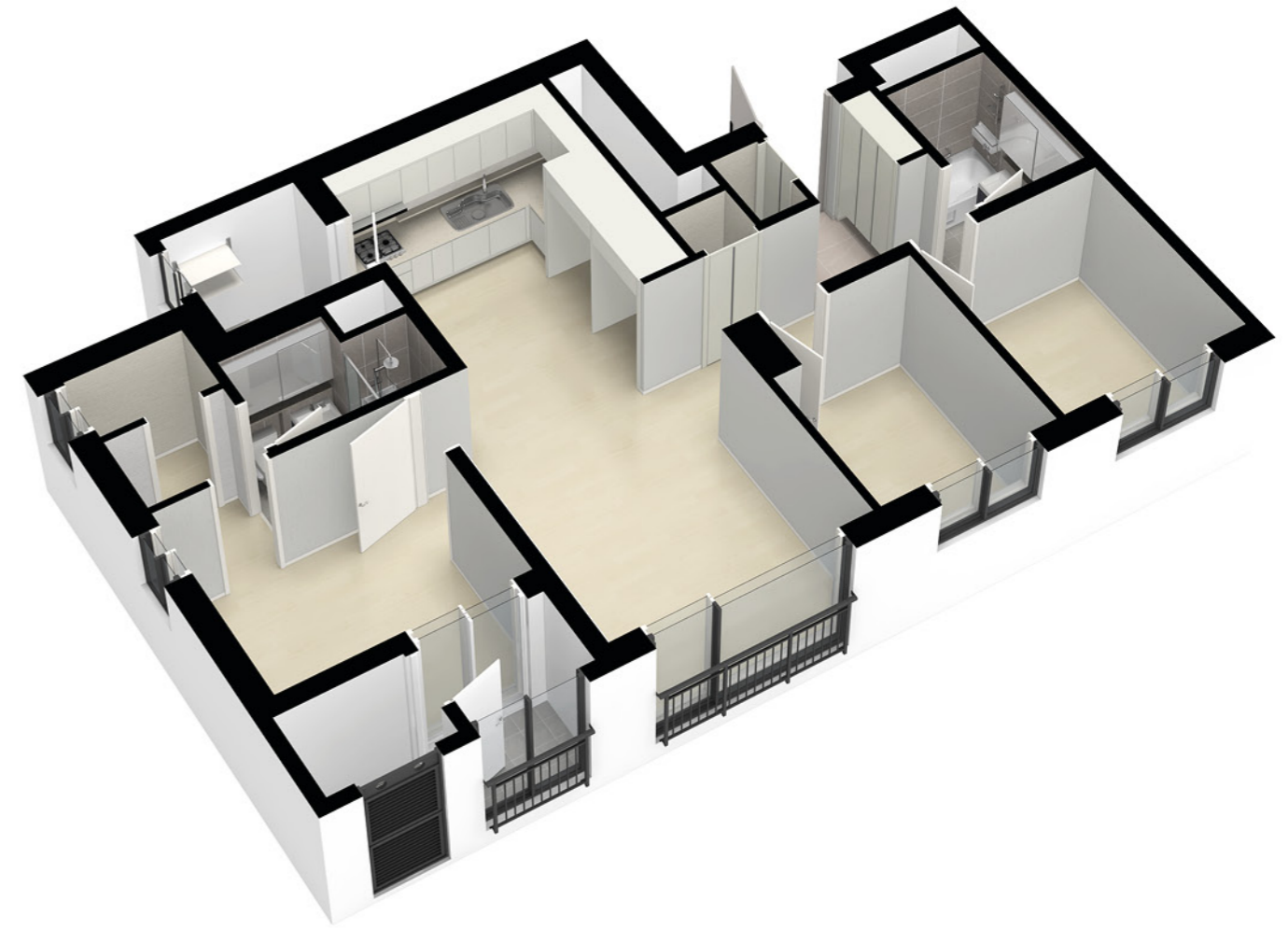
# 59B 29세대

# 59BH 70세대

※ 59B와 59BH는 구조는 동일하고 벽체두께의 차이로 치수가 다릅니다.



※ ( ) 괄호 안은 59BH 치수입니다.



### 주택면적

구분	59B	59BH
주거전용	59,830.00㎡	59,900.00㎡
주거공용	24,011.8㎡	24,039.9㎡
기타공용	10,379.2㎡	10,391.4㎡
지하주차장	45,304.8㎡	45,357.8㎡
<b>계약면적</b>	<b>139,525.8㎡</b>	<b>139,689.1㎡</b>

※ 상기 면적은 발코니 확장전 면적의 합계입니다.

### 실별면적

구분	59B	59BH	구분	59B	59BH
거실	14.63㎡	14.78㎡	욕실2	3.28㎡	3.28㎡
침실1	7.28㎡	7.28㎡	팬트리	0.73㎡	0.68㎡
침실2	5.46㎡	5.46㎡	현관창고	0.95㎡	0.83㎡
침실3	5.80㎡	5.80㎡	현관	2.14㎡	2.07㎡
주방/식당	11.57㎡	11.46㎡	초고발코니	4.36㎡	4.63㎡
욕실1	3.63㎡	3.63㎡	<b>계</b>	<b>59.83㎡</b>	<b>59.90㎡</b>

### 발코니면적

구분	59B	59BH
발코니계	27.82㎡	28.18㎡

※ 다용도실 및 실외기실 포함

- ※ 세대 평면도 및 세대 조감도는 입주자의 이해를 돕기 위한 개략도이므로 실제와 차이가 있을 수 있습니다.
- ※ 평면도 및 세대 조감도는 일부 세대를 표기한 것이며, 동-호별 주거공용 부위는 형태 및 면적이 차이가 있을 수 있습니다.
- ※ 상기 치수는 이해를 돕기 위한 참고 치수입니다.
- ※ 평면도의 배치 구조는 호라인에 따라 대칭될 수 있습니다.
- ※ 주택면적은 법정단위인 ㎡로 표기하였습니다. (㎡를 평으로 환산하는 산식  $m \times 0.3025 = \text{평}$ )
- ※ 세대분건반은 침실2에 설치되며 디자인 및 설치위치는 현장여건에 따라 변경될 수 있습니다.
- ※ 세대 내 가구(주방가구 포함) 상·하부 및 후면에는 마감재가 설치되지 않습니다.
- ※ 세탁기 등 가전제품 설치 공간은 제품에 따라 설치가 용이하지 않을 수 있습니다.
- ※ 출입문 및 계단실 출입 방향은 동별로 상이할 수 있습니다.
- ※ 옵션 선택 여부에 따라 등기구, 배선기구 구성이 변경될 수 있습니다.
- ※ 각종 가구의 형태 및 구조는 세대 내 설치여건 등에 따라 본 공사 시 설계나 자재가 일부 변경될 수 있습니다.
- ※ 실외기실은 피난 상황 발생시 하향식 피난구를 통해 하부 세대로 피난하게 되며, 하부 세대로 피난 사다리가 전개되므로 물건적재가 불가합니다.
- ※ 필로티, 부대시설 직상부 세대 및 최하층 세대는 하향식 피난구가 설치되지 않습니다 (하향식 피난구 설치위치는 층에 따라 다를 수 있습니다).
- ※ 타일 나누기는 변경 될수 있습니다.

# 59B

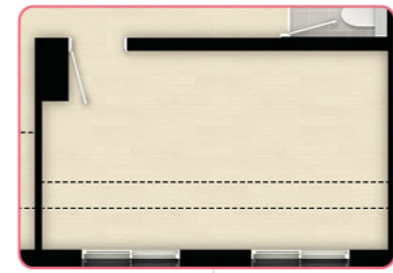
# 59BH

공간옵션 & 물품옵션

입주자의 라이프스타일에 맞춰 공간옵션 및 물품옵션을 선택하실 수 있습니다.



A 침실2+침실3 통합



구분	추가 선택품목	유/무상	기본형	비고
공간선택	A 침실2+침실3 통합	무상	침실2/침실3 분리	
현관 및 복도	1 현관 중문(수동)	유상	미설치	
	2 복도팬트리/현관창고 시스템선반	유상	미설치	
주방	3 주방 벽/상판 엔지니어드스톤 + 아일랜드 식탁(상판 엔지니어드스톤) + 사각 싱크볼	유상	주방상판(인조대리석,MMA) + 주방벽(도기질타일) + 아일랜드 식탁 미설치 + 기본 개수대	
	4 인덕션 3구	유상	가스룩탑 3구	
	5 냉장고장 + 키큰장	유상	냉장고장 + 감치냉장고장	
침실	6 침실1 불박이장(슬라이딩)	유상	미설치	
	7-1 침실3 불박이장	유상	미설치	7-1-2 중 택 1 7-1은 A 선택 시 선택 불가 7-2는 A 선택 시만 선택 가능
	7-2 침실2,3 통합 불박이장(슬라이딩)	유상	미설치	
	8 드레스룸/파우더룸 가구 (도어+시스템선반+파우더장(입식))	유상	미설치	
거실	9 아트월 타일(600x1200)	유상	아트월 타일(800x400)	
	10 거실 우물천장 간접조명	유상	간접조명 미설치	
시스템 에어컨	11-1 거실+침실1	유상	냉매배관만 설치(거실+침실1)	11-1-3 중 택 1 11-2는 A 선택 시 선택 불가 11-3은 A 선택 시만 선택 가능
	11-2 거실+침실1+침실2+침실3	유상		
	11-3 거실+침실1+침실2,3 통합	유상		
바닥재	12 기능성 롬카펫(6mm)	무상	강화합판마루	부분 시공 불가

※ 적용된 옵션은 성능향상을 위하여 설치물의 변경 또는 형태의 변경이 있을 수 있고, 유사색상 및 무늬를 지닌 동등 이상의 성능을 가진 제품으로 대체 시공되거나 생산업체의 부도, 납품거부 및 관계법령 등에 저촉될 경우 동등 이상의 제품으로 변경될 수 있습니다.  
 ※ 옵션은 선택품목 결정기간에 반드시 선택하여야 하며, 선택기간 이후 선택변경 및 추가선택이 불가능합니다.  
 ※ 옵션 선택여부에 따라 등기구, 배선기구, 가구 구성이 변경될 수 있습니다.  
 ※ 시스템에어컨 옵션 선택시 기본 에어컨 냉매 매립배관(거실+침실)은 설치되지 않습니다.  
 ※ 상가이미지는 입주자의 이해를 돕기위한 자료로 실 시공과 차이가 있을 수 있습니다.  
 ※ 입주자 선택품목은 동일품목이라 하더라도 평형별 세부차수 및 구성에 차이가 있을 수 있습니다.  
 ※ 타일 나누기는 변경 될수 있습니다. ※ 주방 수전위치는 여건에따라 변경될수 있습니다.

1 현관 중문(수동)



2 복도팬트리/현관창고 시스템선반



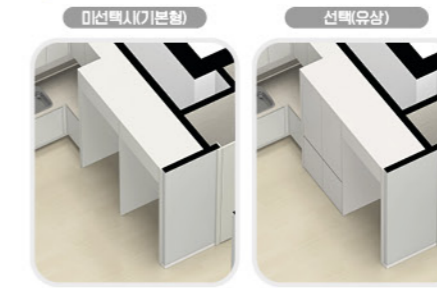
3 주방 벽/상판 엔지니어드스톤+아일랜드 식탁 (상판 엔지니어드스톤)+사각 싱크볼



4 인덕션 3구



5 냉장고장 + 키큰장



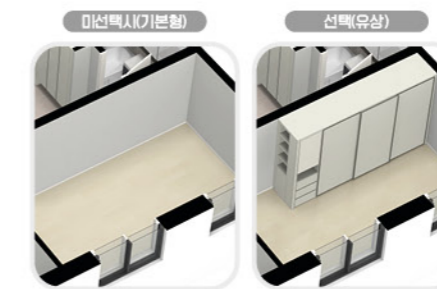
6 침실1 불박이장(슬라이딩)



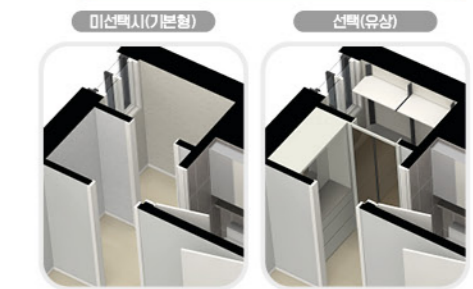
7-1 침실3 불박이장



7-2 침실2,3 통합 불박이장(슬라이딩)



8 드레스룸/파우더룸 가구 (도어+시스템선반+파우더장(입식))

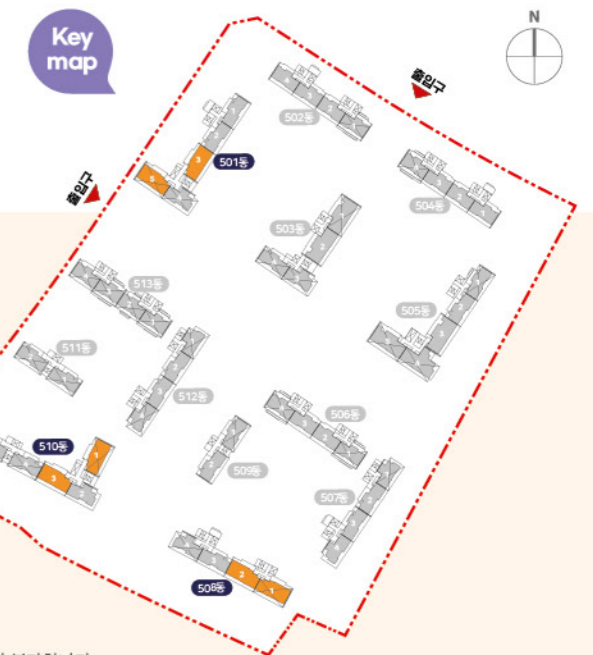
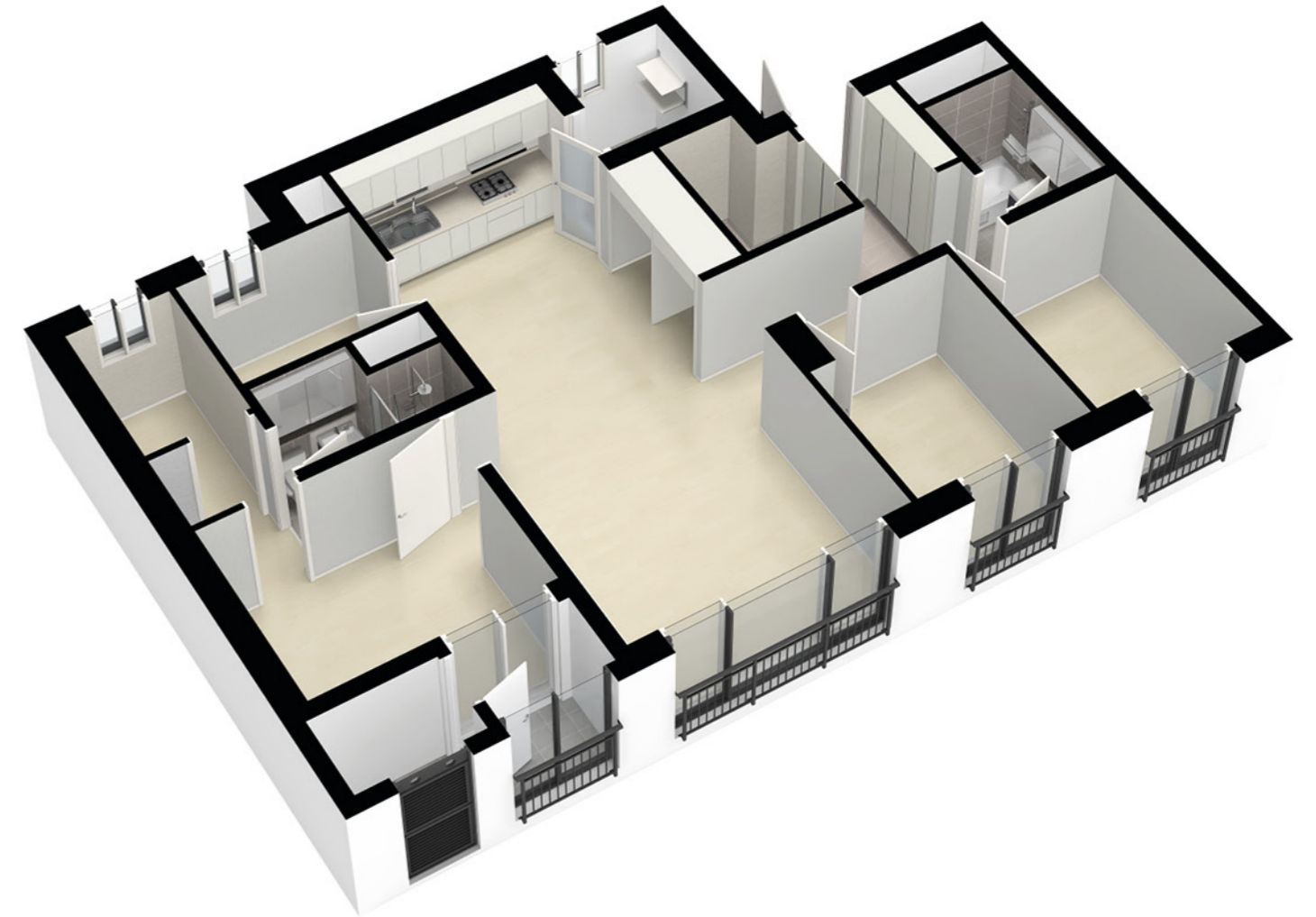


10 거실 우물천장 간접조명



# 74A

106세대



### 주택면적

주거전용	74,900㎡
주거공용	30,0599㎡
기타공용	12,9936㎡
지하주차장	56,7162㎡
계약면적	174,6697㎡

### 실별면적

거실	1922㎡	파우더룸	2.08㎡
침실1	11.10㎡	드레스룸	2.31㎡
침실2	5.91㎡	알파룸	2.86㎡
침실3	5.80㎡	현관창고	3.84㎡
주방/식당	10.47㎡	현관	2.89㎡
욕실1	3.63㎡	초과발코니	1.10㎡
욕실2	3.69㎡	계	74.90㎡

### 발코니면적

발코니계	3550㎡
------	-------

※ 다용도실 및 실외기실 포함

※ 상기 면적은 발코니 확장전 면적의 합계입니다.

※ 세대 평면도 및 세대 조감도는 입주자의 이해를 돕기 위한 개략도이므로 실제와 차이가 있을 수 있습니다.  
 ※ 평면도 및 세대 조감도는 일부 세대를 표기한 것이며, 동-호별 주거공용 부위는 형태 및 면적에 차이가 있을 수 있습니다.  
 ※ 상기 치수는 이해를 돕기 위한 참고 치수입니다.  
 ※ 평면도의 배치 구조는 호라인에 따라 대칭될 수 있습니다.  
 ※ 주택면적은 법정단위인 ㎡로 표기하였습니다.(㎡를 평으로 환산하는 산식  $m \times 0.3025 = \text{평}$ )  
 ※ 세대분건반은 침실2에 설치되며 디자인 및 설치위치는 현장여건에 따라 변경될 수 있습니다.  
 ※ 세대 내 가구(주방가구 포함) 상·하부 및 후면에는 마감재가 설치되지 않습니다.  
 ※ 세탁기 등 가전제품 설치 공간은 제품에 따라 설치가 용이하지 않을 수 있습니다.  
 ※ 출입문 및 계단실 출입 방향은 동별로 상이할 수 있습니다.  
 ※ 옵션 선택 여부에 따라 등기구, 배선기구 구성이 변경될 수 있습니다.  
 ※ 각종 가구의 형태 및 구조는 세대 내 설치여건 등에 따라 본 공사 시 설계나 자재가 일부 변경될 수 있습니다.  
 ※ 실외기실은 피난 상황 발생시 하향식 피난구를 통해 하부 세대로 피난하게 되며, 하부 세대로 피난 사다리가 전개되므로 물건적재가 불가합니다.  
 ※ 필로티, 부대시설 직상부 세대 및 최하층 세대는 하향식 피난구가 설치되지 않습니다 (하향식 피난구 설치위치는 층에 따라 다를 수 있습니다.)  
 ※ 타일 나누기는 변경 될수 있습니다.

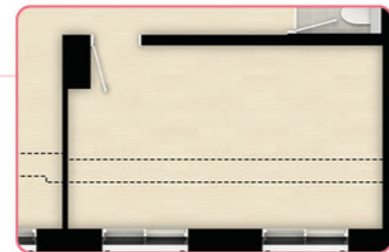


# 74A

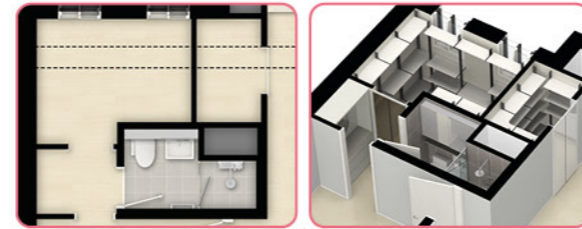
공간옵션 & 물품옵션



A 침실2+침실3 통합



B 알파룸→팬트리 전환(도어+시스템선반) 및 드레스룸 확장(도어+시스템선반+파우더장(입식))



입주자의 라이프스타일에 맞춰 공간옵션 및 물품옵션을 선택하실 수 있습니다.

**1 현관 중문(수동)**

미선택시(기본형)      선택(유상)

**2 현관창고 시스템선반**

미선택시(기본형)      선택(유상)

**3 주방 벽/상판 엔지니어드스톤+아일랜드 식탁 (상판 엔지니어드스톤)+사각 싱크볼**

미선택시(기본형)      선택(유상)

**4 인덕션 3구**

미선택시(기본형)      선택(유상)

**5 냉장고장 + 키큰장**

미선택시(기본형)      선택(유상)

**6 침실1 불박이장(슬라이딩)**

미선택시(기본형)      선택(유상)

**7-1 침실3 불박이장**

미선택시(기본형)      선택(유상)

**7-2 침실2,3 통합 불박이장(슬라이딩)**

미선택시(기본형)      선택(유상)

**8 드레스룸/파우더룸 가구 (도어+시스템선반+파우더장(입식))**

미선택시(기본형)      선택(유상)

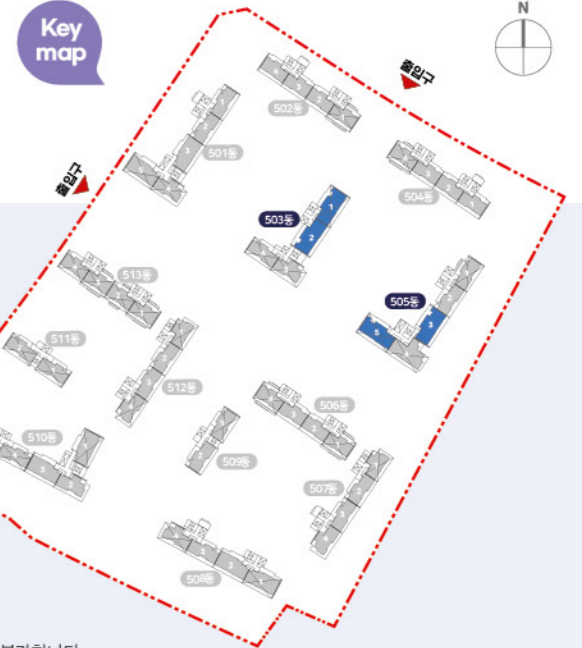
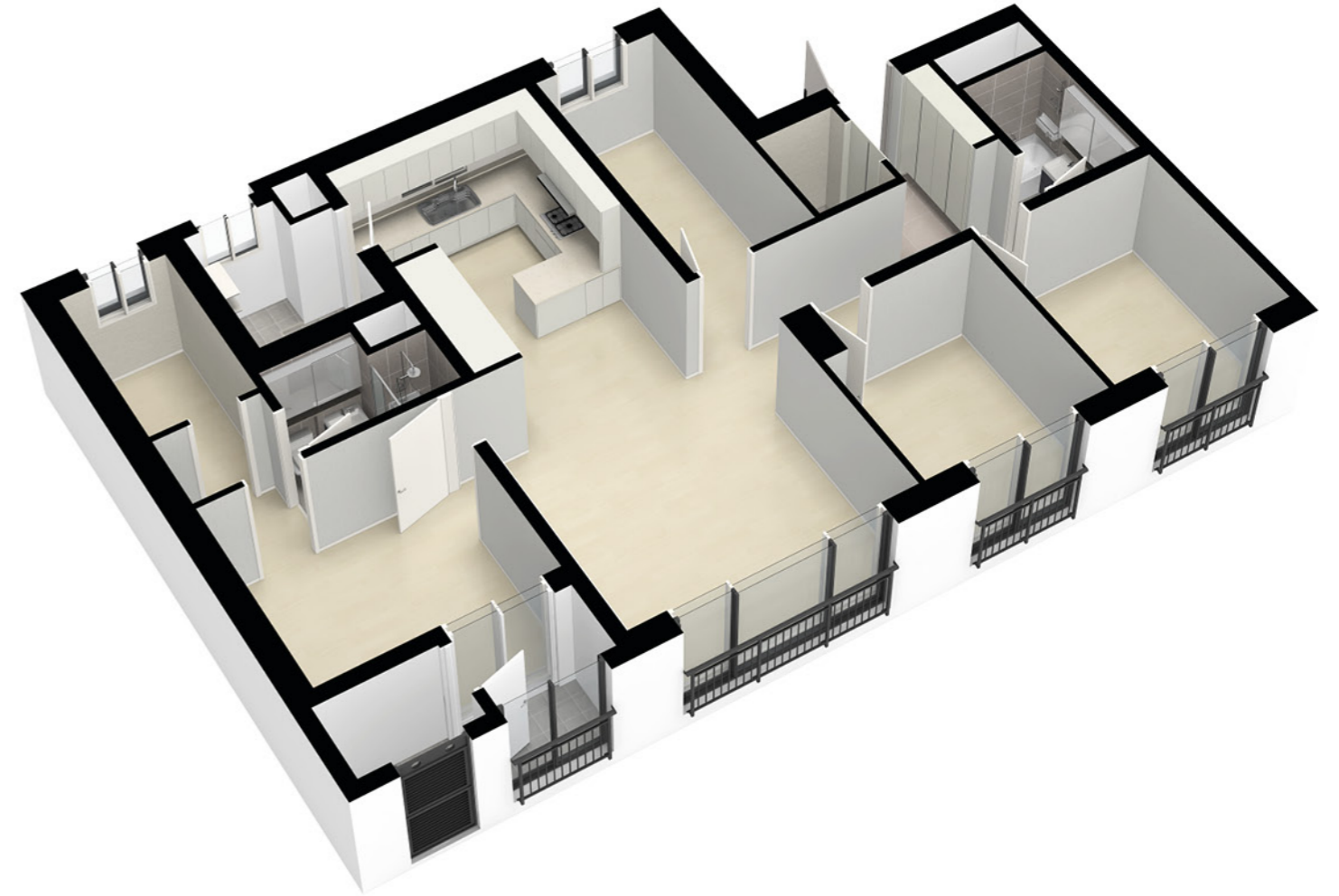
**10 거실 우물천장 간접조명**

선택(유상)

구분	추가 선택품목	유/무상	기본형	비고
공간선택	A 침실2+침실3 통합	무상	침실2/침실3 분리	
	B 알파룸→팬트리 전환(도어+시스템선반) 및 드레스룸 확장(도어+시스템선반+파우더장(입식))	유상	알파룸 및 드레스룸(기본형) 유지 가구 미설치	
현관	1 현관 중문(수동)	유상	미설치	
	2 현관창고 시스템선반	유상	미설치	
주방	3 주방 벽/상판 엔지니어드스톤 + 아일랜드 식탁(상판 엔지니어드스톤) + 사각 싱크볼	유상	주방상판(인조대리석/MMA) + 주방벽(도기질타일) + 아일랜드 식탁 미설치 + 기본 개수대	
	4 인덕션 3구	유상	가스쿡탑 3구	
	5 냉장고장 + 키큰장	유상	냉장고장 + 김치냉장고장	
침실	6 침실1 불박이장(슬라이딩)	유상	미설치	
	7-1 침실3 불박이장	유상	미설치	7-1은 A 선택 시 선택 불가
	7-2 침실2,3 통합 불박이장(슬라이딩)	유상	미설치	7-2는 A 선택 시만 선택 가능
	8 드레스룸/파우더룸 가구 (도어+시스템선반+파우더장(입식))	유상	미설치	B 선택 시 불가
거실	9 아트월 타일(600x1200)	유상	아트월 타일(800x400)	
	10 거실 우물천장 간접조명	유상	간접조명 미설치	
시스템 에어컨	11-1 거실+침실1	유상	냉매배관만 설치(거실+침실1)	11-1~5 중 택 1 11-2~3은 A 선택 시 선택 불가 11-4~5는 A 선택 시만 선택 가능 11-3, 11-5는 B 선택 시 선택 불가
	11-2 거실+침실1+침실2+침실3	유상		
	11-3 거실+침실1+침실2+침실3+알파룸	유상		
	11-4 거실+침실1+침실2,3 통합	유상		
	11-5 거실+침실1+침실2,3 통합+알파룸	유상		
바닥재	12 기능성 롬카펫(6mm)	무상	강화합판마루	부분 시공 불가

※ 적용된 옵션은 성능향상을 위하여 설치물의 변경 또는 형태의 변경이 있을 수 있고, 유사색상 및 무늬를 지닌 동등 이상의 성능을 가진 제품으로 대체 시공되거나 생산업체의 부도, 납품거부 및 관계법령 등에 저촉될 경우 동등 이상의 제품으로 변경될 수 있습니다.  
 ※ 옵션은 선택품목 결정기간에 반드시 선택하여야 하며, 선택기간 이후 선택변경 및 추가선택이 불가능합니다.  
 ※ 옵션 선택여부에 따라 등기구, 배선기구, 가구 구성이 변경될 수 있습니다.  
 ※ 시스템에어컨 옵션 선택시 기본 에어컨 냉매 배관(거실+침실1)은 설치되지 않습니다.  
 ※ 상가이미지는 입주자의 이해를 돕기위한 자료로 실 시공과 차이가 있을 수 있습니다.  
 ※ 입주자 선택품목은 동일품목이라 하더라도 평형별 세부차수 및 구성에 차이가 있을 수 있습니다.  
 ※ 타일 나누기는 변경 될수 있습니다. ※ 주방 수전위치는 여건에따라 변경될수 있습니다.

# 84A 66세대



### 주택면적

주거전용	84.6400㎡
주거공용	33.9690㎡
기타공용	14.6834㎡
지하주차장	64.0916㎡
<b>계약면적</b>	<b>197.3840㎡</b>

### 실별면적

거실	21.97㎡	파우더룸	2.21㎡
침실1	12.46㎡	드레스룸	2.50㎡
침실2	6.54㎡	알파룸	6.17㎡
침실3	6.43㎡	현관창고	2.53㎡
주방/식당	9.92㎡	현관	2.98㎡
욕실1	3.79㎡	초과발코니	3.75㎡
욕실2	3.39㎡	<b>계</b>	<b>84.64㎡</b>

### 발코니면적

발코니계	36.86㎡
------	--------

※ 다용도실 및 실외기실 포함

※ 상기 면적은 발코니 확장전 면적의 합계입니다.

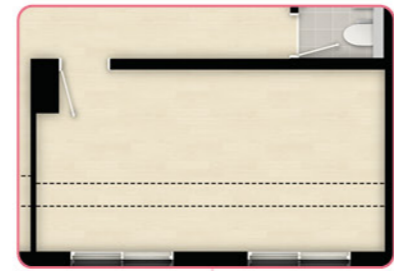
※ 세대 평면도 및 세대 조감도는 입주자의 이해를 돕기 위한 개략도이므로 실제와 차이가 있을 수 있습니다.  
 ※ 평면도 및 세대 조감도는 일부 세대를 표기한 것이며, 동-호별 주거공용 부위는 형태 및 면적에 차이가 있을 수 있습니다.  
 ※ 상기 치수는 이해를 돕기 위한 참고 치수입니다.  
 ※ 평면도의 배치 구조는 호라인에 따라 대칭될 수 있습니다.  
 ※ 주택면적은 법정단위인 ㎡로 표기하였습니다.(㎡를 평으로 환산하는 산식 ㎡X0.3025=평)  
 ※ 세대분건반은 침실2에 설치되며 디자인 및 설치위치는 현장여건에 따라 변경될 수 있습니다.  
 ※ 세대 내 가구(주방가구 포함) 상하부 및 후면에는 마감재가 설치되지 않습니다.  
 ※ 세탁기 등 가전제품 설치 공간은 제품에 따라 설치가 용이하지 않을 수 있습니다.  
 ※ 출입문 및 계단실 출입 방향은 동별로 상이할 수 있습니다.  
 ※ 옵션 선택 여부에 따라 등기구, 배선기구 구성이 변경될 수 있습니다.  
 ※ 각종 가구의 형태 및 구조는 세대 내 설치여건 등에 따라 본 공사 시 설계나 자재가 일부 변경될 수 있습니다.  
 ※ 실외기실은 피난 상황 발생시 하향식 피난구를 통해 하부 세대로 피난하게 되며, 하부 세대로 피난 사다리가 전개되므로 물건적재가 불가합니다.  
 ※ 필로티, 부대시설 직상부 세대 및 최하층 세대는 하향식 피난구가 설치되지 않습니다 (하향식 피난구 설치위치는 층에 따라 다를 수 있습니다).  
 ※ 타일 나누기는 변경 될 수 있습니다.

# 84A

공간옵션 & 물품옵션



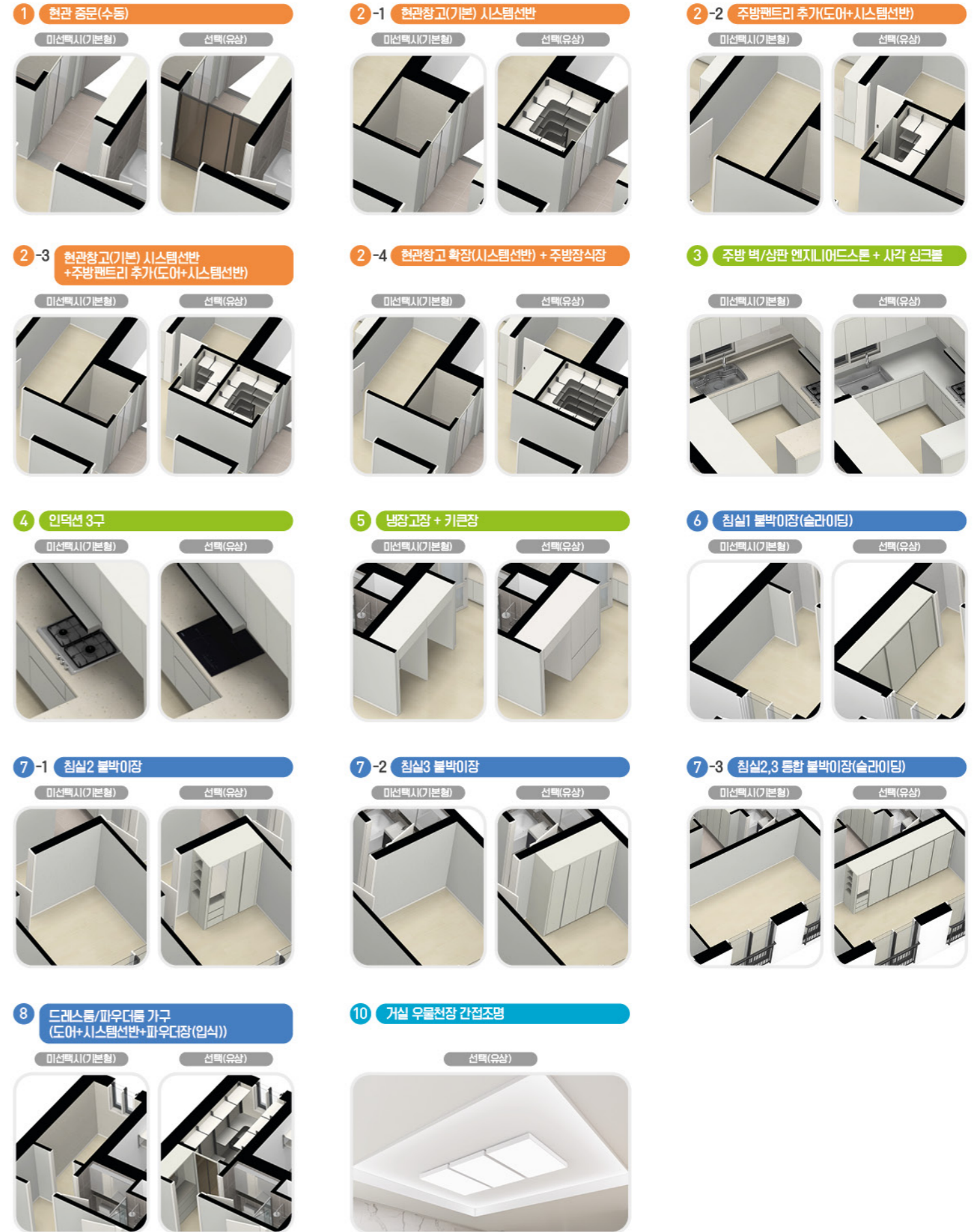
A 침실2+침실3 통합



구분	추가 선택품목	유/무상	기본형	비고
공간선택	A 침실2+침실3 통합	무상	침실2/침실3 분리	
현관 및 알파룸	1 현관 중문(수동)	유상	미설치	
	2-1 현관창고(기본) 시스템선반	유상	미설치	2-1~4 중 택 1 2-2~4 선택 시 알파룸 축소 및 슬라이딩 도어로 변경
	2-2 주방팬트리 추가(도어+시스템선반)	유상		
	2-3 현관창고(기본) 시스템선반 + 주방팬트리 추가(도어+시스템선반)	유상		
2-4 현관창고 확장(시스템선반) + 주방장식장	유상			
주방	3 주방 벽/상판 엔지니어드스톤 + 사각 싱크볼	유상	주방상판(인조대리석, MMA) + 주방벽(도기질타일) + 기본 개수대	
	4 인덕션 3구	유상	가스쿡탑 3구	
	5 냉장고장 + 키큰장	유상	냉장고장 + 김치냉장고장	
침실	6 침실1 불박이장(슬라이딩)	유상	미설치	
	7-1 침실2 불박이장	유상	미설치	7-1~2는 A 선택 시 선택 불가 7-3는 A 선택 시만 선택 가능
	7-2 침실3 불박이장	유상	미설치	
	7-3 침실2,3 통합 불박이장(슬라이딩)	유상	미설치	
8 드레스룸/파우더룸 가구 (도어+시스템선반+파우더장(입식))	유상	미설치		
거실	9 아트월 타일(600x1200)	유상	아트월 타일(800x400)	
	10 거실 우물천장 간접조명	유상	간접조명 미설치	
시스템 에어컨	11-1 거실+침실1	유상	냉매배관만 설치(거실+침실)	11-1~5 중 택 1 11-2~3은 A 선택 시 선택 불가 11-4~5는 A 선택 시만 선택 가능
	11-2 거실+침실1+침실2+침실3	유상		
	11-3 거실+침실1+침실2+침실3+알파룸	유상		
	11-4 거실+침실1+침실2,3 통합	유상		
	11-5 거실+침실1+침실2,3 통합+알파룸	유상		
바닥재	12 기능성 록카펫(6mm)	무상	강화합판마루	부분 시공 불가

※ 적용된 옵션은 성능향상을 위하여 설치물의 변경 또는 형태의 변경이 있을 수 있고, 유사색상 및 무늬를 지닌 동등 이상의 성능을 가진 제품으로 대체 시공되거나 생산업체의 부도, 납품거부 및 관계법령 등에 저촉될 경우 동등 이상의 제품으로 변경될 수 있습니다.  
 ※ 옵션은 선택품목 결정기간에 반드시 선택하여야 하며, 선택기간 이후 선택변경 및 추가선택이 불가능합니다.  
 ※ 옵션 선택여부에 따라 등기구, 배선기구, 가구 구성이 변경될 수 있습니다.  
 ※ 시스템에어컨 옵션 선택시 기본 에어컨 냉매 배관(거실+침실)은 설치되지 않습니다.  
 ※ 상가이미지는 입주자의 이해를 돕기위한 자료로 실 시공과 차이가 있을 수 있습니다.  
 ※ 입주자 선택품목은 동일품목이라 하더라도 평형별 세부차수 및 구성에 차이가 있을 수 있습니다.  
 ※ 타일 나누기는 변경 될수 있습니다. ※ 주방 수전위치는 여건에따라 변경될수 있습니다.

입주자의 라이프스타일에 맞춰 공간옵션 및 물품옵션을 선택하실 수 있습니다.

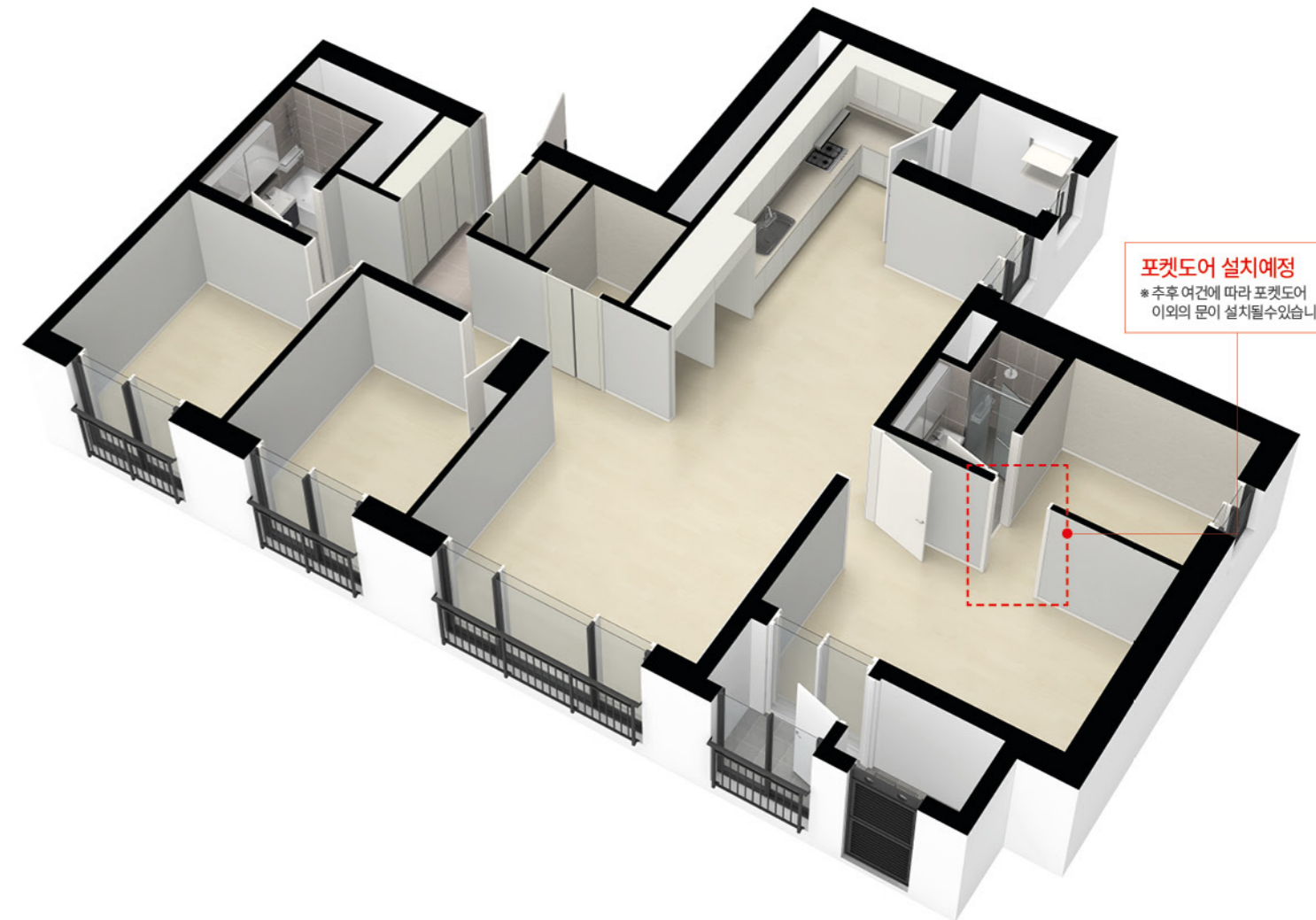




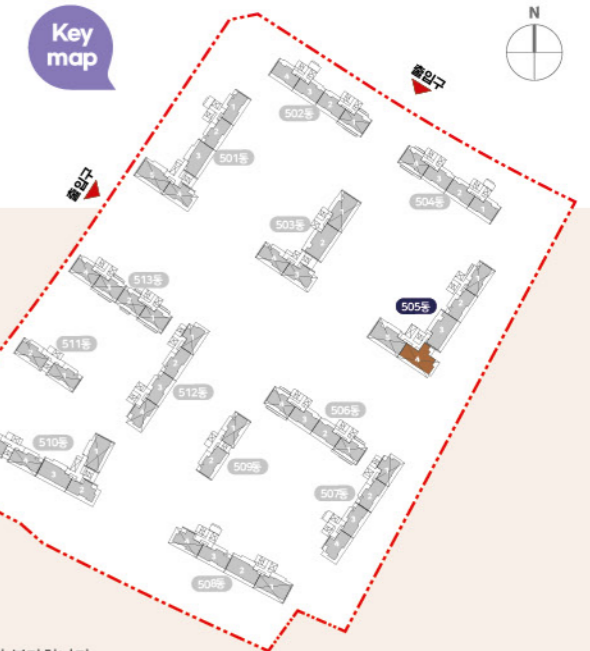
# 84B 17세대



**포켓도어 설치예정**  
 ※ 추후 여건에 따라 포켓도어 이외의 문이 설치될수있습니다.



**포켓도어 설치예정**  
 ※ 추후 여건에 따라 포켓도어 이외의 문이 설치될수있습니다.



### 주택면적

주거전용	84,960㎡
주거공용	34,097.4㎡
기타공용	14,738.9㎡
지하주차장	64,333.9㎡
계약면적	198,130.2㎡

### 실별면적

거실	22.33㎡	알파룸	2.65㎡
침실1	12.42㎡	팬트리	3.01㎡
침실2	6.24㎡	현관창고	1.65㎡
침실3	6.12㎡	현관	2.89㎡
주방/식당	19.43㎡	초과발코니	1.08㎡
욕실1	3.71㎡	계	84.96㎡
욕실2	3.43㎡		

### 발코니면적

발코니계	36.68㎡
------	--------

※ 다용도실 및 심외기실 포함

※ 상기 면적은 발코니 확장전 면적의 합계입니다.

- ※ 세대 평면도 및 세대 조감도는 입주자의 이해를 돕기 위한 개략도이므로 실제와 차이가 있을 수 있습니다.
- ※ 평면도 및 세대 조감도는 일부 세대를 표기한 것이며, 동-호별 주거공용 부위는 형태 및 면적에 차이가 있을 수 있습니다.
- ※ 상기 치수는 이해를 돕기 위한 참고 치수입니다.
- ※ 평면도의 배치 구조는 호라인에 따라 대칭될 수 있습니다.
- ※ 주택면적은 법정단위인 ㎡로 표기하였습니다.(㎡를 평으로 환산하는 산식 mX0.3025=평)
- ※ 세대분건반은 침실2에 설치되며 디자인 및 설치위치는 현장여건에 따라 변경될 수 있습니다.
- ※ 세대 내 가구(주방가구 포함) 상하부 및 후면에는 마감재가 설치되지 않습니다.
- ※ 세탁기 등 가전제품 설치 공간은 제품에 따라 설치가 용이하지 않을 수 있습니다.
- ※ 출입문 및 계단실 출입 방향은 동별로 상이할 수 있습니다.
- ※ 옵션 선택 여부에 따라 등기구, 배선기구 구성이 변경될 수 있습니다.
- ※ 각종 가구의 형태 및 구조는 세대 내 설치여건 등에 따라 본 공사 시 설계나 자재가 일부 변경될 수 있습니다.
- ※ 심외기실은 피난 상황 발생시 하향식 피난구를 통해 하부 세대로 피난하게 되며, 하부 세대로 피난 사다리가 전개되므로 물건적재가 불가합니다.
- ※ 필로티, 부대시설 직상부 세대 및 최하층 세대는 하향식 피난구가 설치되지 않습니다 (하향식 피난구 설치위치는 층에 따라 다를 수 있습니다.)
- ※ 타일 나누기는 변경 될수 있습니다.

# 84B

공간옵션 & 물품옵션



입주자의 라이프스타일에 맞춰 공간옵션 및 물품옵션을 선택하실 수 있습니다.

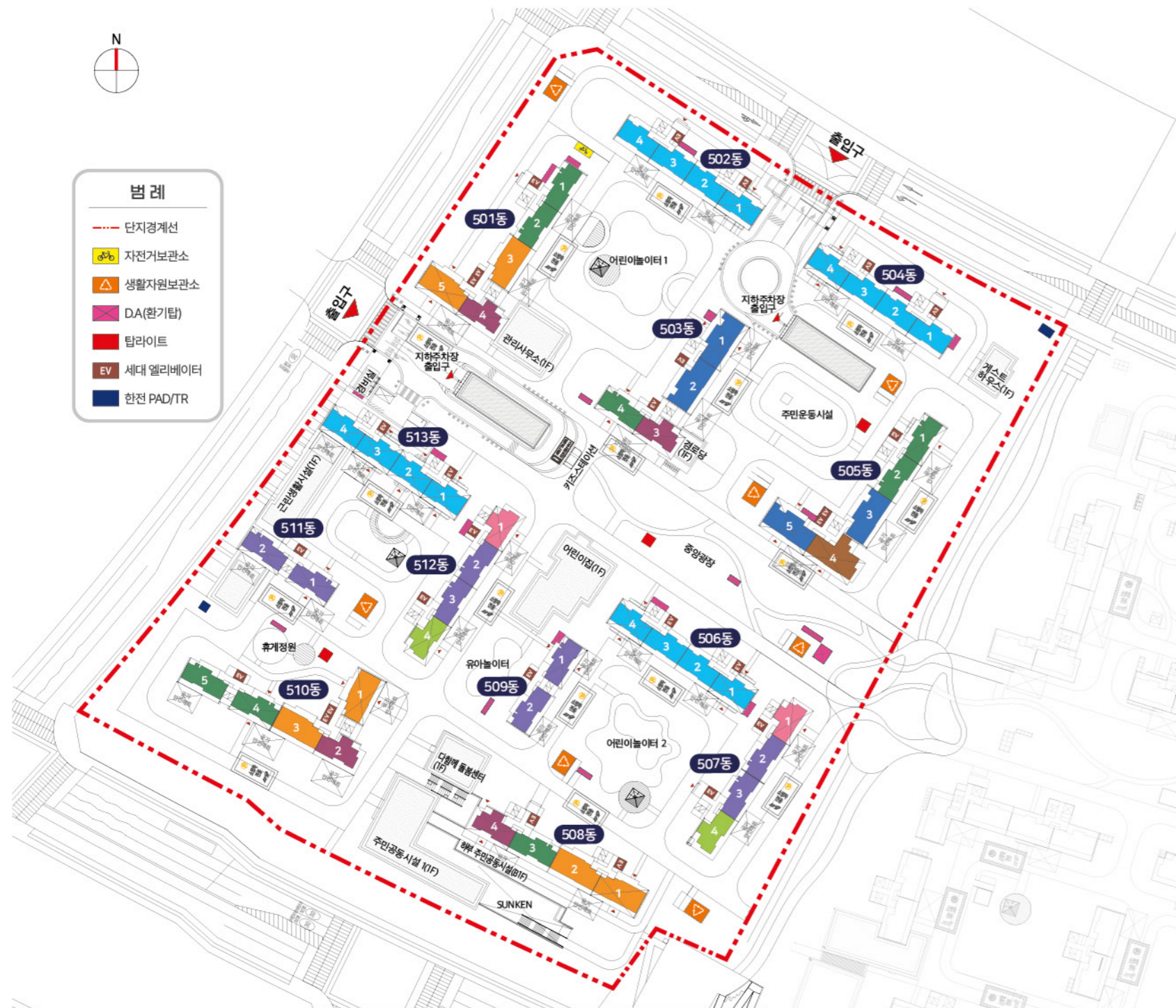
구분	추가 선택품목	유/무상	기본형	비고
공간선택	A 침실2+침실3 통합	무상	침실2/침실3 분리	
	B 알파룸→드레스룸 전환 (도어+시스템선반+파우더장(입식))	유상	알파룸(기본형) 유지 가구 미설치	선택 시 침실1-알파룸 간 포켓도어 미설치
현관	1 현관 중문(수동)	유상	미설치	
	2 복도펜트리/현관창고 시스템선반	유상	미설치	
주방	3 주방 벽/상판 엔지니어드스톤 + 아일랜드 식탁(상판 엔지니어드스톤) + 사각 싱크볼	유상	주방상판(인조대리석, MMA) + 주방벽(도기질타일) + 아일랜드 식탁 미설치 + 기본 개수대	
	4 인덕션 3구	유상	가스쿡탑 3구	
	5 냉장고장 + 키큰장	유상	냉장고장 + 김치냉장고장	
침실	6 침실1 불박이장(슬라이딩)	유상	미설치	
	7-1 침실2 불박이장	유상	미설치	
	7-2 침실3 불박이장	유상	미설치	7-1, 7-2는 A 선택 시 선택 불가 7-3는 A 선택 시만 선택 가능
	7-3 침실2,3 통합 불박이장(슬라이딩)	유상	미설치	
거실	8 아트월 타일(600x1200)	유상	아트월 타일(800x400)	
	9 거실 우물천장 간접조명	유상	간접조명 미설치	
시스템에어컨	10-1 거실+침실1	유상	냉매배관만 설치(거실+침실1)	10-1~5 중 택 1 10-2~3은 A 선택 시 선택 불가 10-4~5는 A 선택 시만 선택 가능 10-3, 10-5는 B 선택 시 선택 불가
	10-2 거실+침실1+침실2+침실3	유상		
	10-3 거실+침실1+침실2+침실3+알파룸	유상		
	10-4 거실+침실1+침실2,3 통합	유상		
	10-5 거실+침실1+침실2,3 통합+알파룸	유상		
바닥재	11 기능성 롬카펫(6mm)	무상	강화합판마루	부분 시공 불가



※ 적용된 옵션은 성능향상을 위하여 설치물의 변경 또는 형태의 변경이 있을 수 있고, 유사색상 및 무늬를 지닌 동등 이상의 성능을 가진 제품으로 대체 시공되거나 생산업체의 부도, 납품거부 및 관계법령 등에 저촉될 경우 동등 이상의 제품으로 변경될 수 있습니다.  
 ※ 옵션은 선택품목 결정기간에 반드시 선택하여야 하며, 선택기간 이후 선택변경 및 추가선택이 불가능합니다.  
 ※ 옵션 선택여부에 따라 등기구, 배선기구, 가구 구성이 변경될 수 있습니다.  
 ※ 시스템에어컨 옵션 선택시 기본 에어컨 냉매 배관(거실+침실1)은 설치되지 않습니다.  
 ※ 상가이미지는 입주자의 이해를 돕기위한 자료로 실 시공과 차이가 있을 수 있습니다.  
 ※ 입주자 선택품목은 동일품목이라 하더라도 평형별 세부차수 및 구성에 차이가 있을 수 있습니다.  
 ※ 타일 나누기는 변경 될수 있습니다. ※ 주방 수전위치는 여건에따라 변경될수 있습니다.



### 단지배치도



- 범례**
- 단지경계선
  - 자전거보관소
  - 생활자원보관소
  - DA(환기탑)
  - 달라이트
  - EV 세대 엘리베이터
  - 한전 PAD/TR

### 동호배치도

2004	2005	2003	2004	2003	2004	1804	1805	1503	1504	1801	1802	1901	1902	1903	1904	1501	1502	1503	1504	1801	1802	1901	1902	1903	1904							
1904	1905	1903	1904	1401	1402	1403	1404	1401	1402	1403	1404	1301	1302	1303	1304	1601	1602	1603	1604	1401	1402	1403	1404	1301	1302	1303	1304					
1804	1805	1803	1804	1201	1202	1203	1204	1201	1202	1203	1204	1101	1102	1103	1104	1501	1502	1503	1504	1201	1202	1203	1204	1101	1102	1103	1104					
1701	1702	1703	1704	1101	1102	1103	1104	1001	1002	1003	1004	901	902	903	904	1401	1402	1403	1404	1001	1002	1003	1004	901	902	903	904					
1601	1602	1603	1604	801	802	803	804	701	702	703	704	601	602	603	604	1301	1302	1303	1304	801	802	803	804	701	702	703	704					
1501	1502	1503	1504	501	502	503	504	401	402	403	404	301	302	303	304	1201	1202	1203	1204	601	602	603	604	501	502	503	504					
1401	1402	1403	1404	201	202	203	204	101	102	103	104	59AH	59AH	74A	59BH	74A	51A	51A	51A	51A	1101	1102	1103	1104	1001	1002	1003	1004				
1301	1302	1303	1304	59AH	59AH	74A	59BH	74A	51A	51A	51A	51A	84A	84A	59BH	59AH	51A	51A	51A	51A	1001	1002	1003	1004	901	902	903	904				
1201	1202	1203	1204	505동 (81세대)	506동 (54세대)	507동 (55세대)	508동 (64세대)	509동 (19세대)	510동 (78세대)	511동 (23세대)	512동 (58세대)	513동 (55세대)	514동 (59세대)	515동 (66세대)	516동 (17세대)	517동 (26세대)	518동 (100세대)	519동 (122세대)	520동 (29세대)	521동 (70세대)	522동 (106세대)	523동 (66세대)	524동 (17세대)	525동 (223세대)	526동 (26세대)	527동 (100세대)	528동 (122세대)	529동 (29세대)	530동 (70세대)	531동 (106세대)	532동 (66세대)	533동 (17세대)

고양창릉 S-5블록 공공분양 총 759세대

51A	51B	59A	59AH	59B	59BH	74A	84A	84B
223세대	26세대	100세대	122세대	29세대	70세대	106세대	66세대	17세대

※ 상기 단지배치도는 입주자의 이해를 돕기 위한 개략도이므로 실제와 차이가 있을 수 있습니다.  
 ※ 상기 단지배치도는 개발완료 전 이미지이며 해당기관과의 협의, 개발계획, 실시계획 변경 등으로 사업추진과정에서 달라질 수 있습니다.  
 ※ 옥상 시설물 수량, 사이즈 및 위치가 변경될 수 있습니다.  
 ※ 태양광발전설비 집광판이 전제동 지붕층에 설치 예정이며 태양광 모듈사황에 따라 각 동별 설치면적은 달라질 수 있습니다.  
 ※ 단지내 시설물(생활자원보관소, 자전거보관소, DA등)의 설치위치 및 개소는 실제 시공 시 일부 변경될 수 있습니다.  
 ※ 한전 PAD/TR은 현장여건 및 관련기관 협의에 따라 위치 등이 변경될 수 있습니다.  
 ※ 503동 옥상에 지상파(디지털)안테나 및 무궁화 위성안테나 설치될 예정이며, 전파수신 여건에 따라 설치위치는 변경될 수 있습니다.



### 주요마감재 설치내역

품목	시설내역	비고		
현관	현관도어록	디지털형		
	세대현관문	분체도장		
	바닥	포셀린타일		
	마루귀틀	엔지니어드스톤		
	신발장	데코시트(PET)		
거실	천장 / 벽체	실크벽지		
	바닥	강화합판마루		
	아트월	포셀린타일		
	우물천장	설치		
	각실 출입문(침실, 욕실 등)	데코시트		
침실	천장 / 벽체	실크벽지		
	바닥	강화합판마루		
주방	천장	실크벽지		
	바닥	강화합판마루		
	주방벽	도기질타일		
	주방가구	문짝	데코시트(PET)	
		상판	인조대리석(MMA)	
	주방설비	레인지후드	침니형(작배기용)	인덕션 옵션 선택 시 미설치
		가스쿠포	3구형(그릴미부착)	
음식물탈수기		설치		
	싱크용절수기	설치(핸드터치식)		
욕실	벽체	도기질타일		
	바닥	자기질타일		
	천장	ABS판넬		
	뒷선반	엔지니어드스톤		
	위생설비	양변기	원피스형	
		세면기	도기제(하부수납형)	
		욕실수납장	슬라이딩형	여닫이형(51A, 51B 욕실2)
		욕조	필이크릴	
		비데	설치	
		욕조수전(욕실1)	선반형(안마헤드)	
		샤워수전(욕실2)	수납일체형(안마+레인형헤드)	세면기 겸용 수전(51A, 51B 욕실2)
	휴지걸이	스마트폰 거치대 겸 휴지걸이		
	발코니	천장 / 벽체	내부수성페인트	
바닥		자기질타일		
합성수지 창호		데코시트		
자동빨래건조대	설치			
에어컨 냉매 매립배관	거실(스탠드형), 침실1(벽걸이형)	시스템에어컨 옵션 선택 시 미설치		
실별 온도조절기	설치	거실 온도조절은 월패드로 통합 제어		
세대환기시스템	설치			
전기설비	실별 조명등	LED등기구		
	스마트홈 생활정보기	설치		
	스위치, 콘센트류	설치		
	대기전력 자동차단콘센트	설치		
정보통신설비	세대단말기(월패드)	설치		
	IoT비상호출버튼	설치	욕실2	

※ 상기 마감재는 성능향상을 위하여 설치물의 변경 또는 형태의 변경이 있을 수 있고, 유사색상 및 무늬를 지닌 동등 이상의 성능을 가진 제품으로 대체 시공되거나 생산업체의 부도, 납품거부 및 관계법령 등에 저촉될 경우 동등 이상의 제품으로 변경될 수 있습니다.

### CHECK LIST

- 조감도에 표현된 외부 색채계획은 신청자(입주자)의 이해를 돕기 위한 것으로 변경될 수 있음
- 단지명칭, 동번호 및 색채는 관계기관의 심의결과에 따라 추후 입주자모집 시의 내용과 달라질 수 있음
- 팜플릿에 적용된 제품은 자재의 품질, 품귀, 제조회사의 도산 등 부득이한 경우 동등 이상의 타사 제품으로 변경 될 수 있음
- 팜플릿에 적용된 자재는 성능향상을 위한 설치물의 변경, 입주자 동선고려에 따라 형태 및 위치가 변경될 수 있음
- 팜플릿에는 전시품 등이 혼합되어 표현되어 있으며, 공급 주택에는 전시품이 설치되지 않으므로 계약시 반드시 확인하시기 바람(보조조명, 커튼, 소파, 거실장, 거실 테이블, 침대, 책상 등의 이동식 가구, 디스플레이 가전(TV, 세탁기, 냉장고, 김치냉장고), 액자 및 소품 등은 전시품임)
- 팜플릿, 주택전시관 등 각종 인쇄물에 삽입된 조감도, 단지배치도, 이미지 컷 등은 신청자(입주자)의 이해를 돕기 위한 개략적인 것으로 실제 시공과는 다소 차이가 있을 수 있으며 시공 시 현장여건에 따라 변경될 수 있음
- 분양안내책자(팜플릿 등)에 표현된 각 단위세대 평면의 치수는 팜플릿 제작 과정상 이해를 돕기 위하여 중심선을 기준으로 작성되었음
- 주택전시관, 팜플릿, 모형 등 각종 홍보물에 적용된 조감도, 투시도, 이미지컷 등은 신청자(입주자)의 이해를 돕기 위한 개략적인 참고자료로 실제 시공과는 다소 차이가 있을 수 있고, 제작과정에서 오류·오가오탈자 등이 있을 수 있음
- 주택전시관, 팜플릿, 모형 등 각종 홍보물 중 단위세대 내부에 설치된 인테리어 소품가구, 디스플레이 가전제품, 기타 전시용품 등은 세대 연출을 위한 것으로 실제 설치 되지 않음
- 주택전시관, 팜플릿, 모형 등 각종 홍보물에서 확인이 곤란한 공용부분의 시설물(공용계단, 지하주차장, 엘리베이터 용량·속도, 탑승위치 등)은 사업계획승인도서에 의하며, 이에 대한 이의를 제기할 수 없으며 현재 계획 또는 예정으로 적용된 내용은 향후 인허가 과정이나 관련정책 등의 변화로 변경될 수 있음

