



스마트폰으로 좌측 QR코드를 스캔해 보세요.
성남금토A-4블록 신혼희망타운(공공분양)
정보를 확인하실 수 있습니다.
<http://lhgt-a4.co.kr>

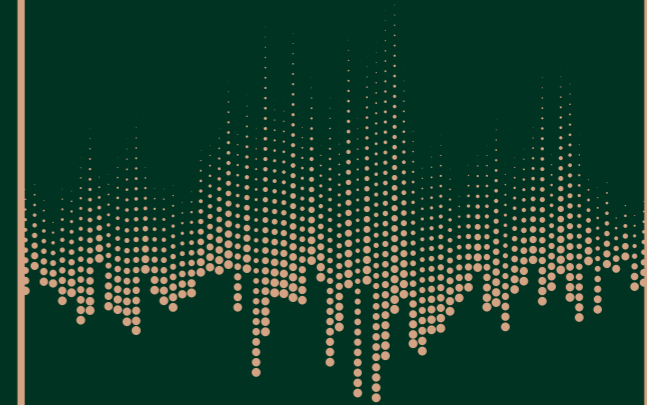


신 나 는
금 토 생 활

금토가 기다려진다

성남금토 A-4블록 **공공**
신혼희망타운 **분양**

전용 55㎡ | 총 1,150세대
금회공급 공공분양 766세대



분양 상담문의 : **031)8077-7989**
분양 홈페이지 : <http://lhgt-a4.co.kr>
LH청약플러스 : <https://apply.lh.or.kr>





신혼희망타운이란?

신혼부부 선호를 반영한 평면과 커뮤니티 시설이 적용되고, 육아·교육 등 특화 서비스를 제공하는 신혼부부 특화형 공공주택입니다.



신혼희망타운 입주 대상

- ✓ **신혼부부** | 혼인 기간이 7년 이내 또는 6세 이하의 자녀(태아 포함)를 둔 무주택세대구성원
- ✓ **예비신혼부부** | 공고일로부터 1년 이내에 혼인 사실을 증명할 수 있는 자로서 '혼인으로 구성된 세대 전부'가 무주택인 분
- ✓ **한부모가족** | 6세 이하 자녀(태아 포함)를 둔 무주택세대구성원인 부 또는 모



신혼희망타운 특징점

<p>육아 특화설계</p>	<p>생애주기 맞춤형 설계</p>	<p>신혼희망타운 전용 저금리 주택담보 장기대출 (수익공유형모기지)</p>
<p>어린이집 등 육아커뮤니티 확충, 지상공원화, 실내놀이터 등 다양한 어린이 놀이공간 확보</p>	<p>가변형 벽체가 적용된 맞춤형 평면, 추가 품목 옵션 제공</p>	<p>연 1.3% 고정금리로 최장 30년간 주택가격의 30~70% (4억원 이내) 대출지원</p>



CONTENTS

04. 이미지투시도 06. 지역조감도 / 교통망도 08. 지구조감도 / 토지이용계획도 10. 단지조감도 / 조경배치도 12. SYSTEM
14. INTERIOR 18. UNIT PLAN 42. 단지배치도 / 동·호배치도 44. 주요마감재 내역

판교·강남 동시 생활권이 선사하는 특별한 일상
푸른 청계산 자락에서 실현되는 달콤한 신혼의 꿈
이 모든 것이 기다리는 신혼집으로 당신을 초대합니다



판교 옆세권
생활 상위권
육아 안정권

성남금토 A-4블록 **공공**
신혼희망타운 **분양**



* 상기 이미지투시도는 입주자의 이해를 돕기 위한 개략도이므로 실제와 차이가 있을 수 있으며, 건물의 색채 및 외부 상세내역 등은 인허가, 법규의 변경 등으로 인하여 실제 시공이 변경될 수 있습니다.



SPECIAL LOCATION PLAN

강남·판교 더블 생활권!
판교테크노밸리와 특급교통망 기반의 워라밸 프리미엄!

혁신적 IT산업을 품고 청계산 자락에 조성되는 성남금토



빠르고 편리한 교통망

- 신분당선 판교역과 강남으로 직결되는 경부고속도로 인접
- 제2경인고속도로, 수도권제1순환고속도로 등 쾌속 교통망
- GTX-A 성남역 개통 및 월곶판교선 예정 등 교통망 호재

품격을 더하는 인프라

- 판교 제1·2테크노밸리와 판교 제3테크노밸리(예정) 직주근접
- 단지 앞 초등학교 부지에 금토초등학교(가칭) 신설 예정
- 현대백화점, 롯데마트 등 손쉽게 공유하는 판교 인프라

여유로운 신혼 라이프

- 청계산 자락에 자리 잡은 청정 녹세권 입지
- 곁에 두고 즐기는 단지 맞은편 근린공원과 금토천 수변공간
- 합리적인 분양가와 신혼희망타운 전용 1.3% 고정금리 혜택



* 상기 지역조감도, 교통망도, CG, 이미지 컷은 입주자의 이해를 돕기 위한 개략도이므로 실제와 차이가 있을 수 있습니다.
* 상기 지역조감도, 교통망도, CG, 이미지 컷은 향후 개발후의 예상이미지이며, 해당기관의 개발계획·실시계획 변경 등으로 사업추진과정에서 조정될 수 있습니다.



SPECIAL SITE PLAN

선망의 대상으로 떠오르는 도시!
판교 제3테크노밸리와 함께하는 미래!

스마트한 도시계획으로 완성되는 최첨단 도시의 대명사



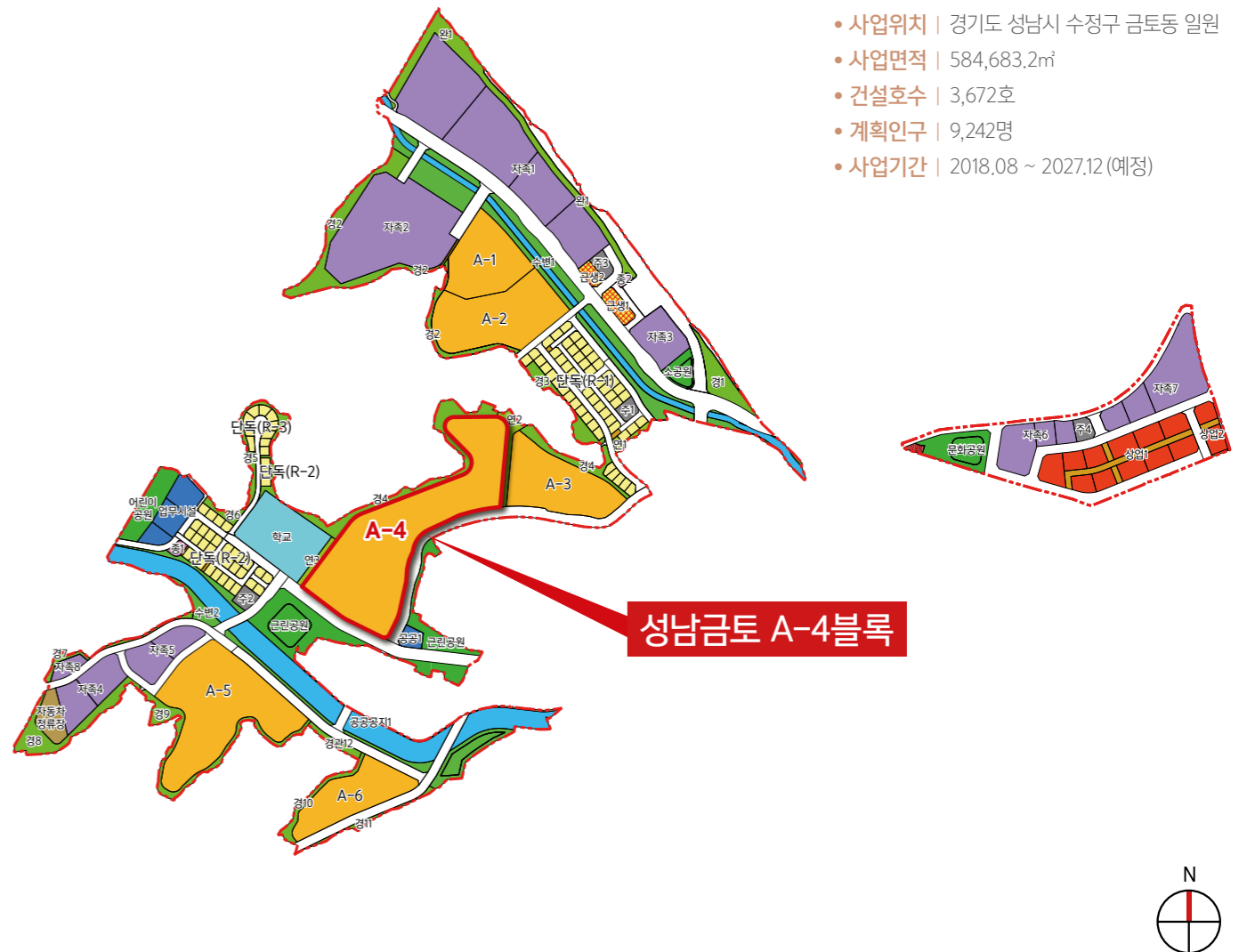
눈앞에 펼쳐지는 판교 제2테크노밸리에 이어
지구 내 조성 예정인 판교 제3테크노밸리까지!
첨단 IT허브가 선사하는 탄탄한 미래까지!



토지이용계획도

성남금토 공공주택지구

- 사업위치 | 경기도 성남시 수정구 금토동 일원
- 사업면적 | 584,683.2㎡
- 건설호수 | 3,672호
- 계획인구 | 9,242명
- 사업기간 | 2018.08 ~ 2027.12 (예정)



범례							
	지구계		근린생활시설		자족시설		초 학교
	단독주택		상업시설		중교시설		공원
	공공주택		업무시설		공공청사		경 경관녹지
	완충녹지		연결녹지		하천		보행자전용도로
	일반도로		공공공지		주차장		자동차정류장

* 상기 지구조감도, 토지이용계획도, CG, 이미지 컷은 입주자의 이해를 돕기 위한 개략도이므로 실제와 차이가 있을 수 있습니다.
* 상기 지구조감도, 토지이용계획도, CG, 이미지 컷은 향후 개발후의 예상이미지이며, 해당기관의 개발계획·실시계획 변경 등으로 사업추진과정에서 조정될 수 있습니다.

SPECIAL HOUSING PLAN

청계산을 품은 특별한 일상,
남다른 기대감과 여유로움을 한껏 담은 자리!

입주민들의 윤택한 삶을 위해
세심하게 설계된 단지 환경



어린이집

미취학 아동의 안전한 교육 및 보육을 책임지는 어린이집이 단지 내에 설립됩니다.



다함께 돌봄센터

초등학생 대상으로 방과 후 교육과 돌봄 서비스를 제공하는 공간입니다.



작은도서관

단지 내 도서관 공간을 마련하여 아이들의 교육과 문화생활에 도움을 줍니다.



실내놀이터

날씨가 환경에 상관없이 아이들이 마음껏 뛰어놀 수 있는 실내 놀이공간입니다.



주민카페

입주민들이 모여 편안하게 음료를 마시며 담소를 나눌 수 있는 휴식형 공간입니다.



피트니스센터

수준 높은 여가와 활력 넘치는 생활을 위해 운동 전용 공간을 마련하였습니다.



게스트하우스

입주민을 방문한 친인척들이 부담 없이 편하게 머물 수 있는 손님용 숙소입니다.



런드리존

언제든 원하는 시간에 방문하여 셀프 세탁서비스를 이용할 수 있는 공간입니다.

단지조감도



조경배치도



범례: --- 단지경계, > 단지출입구, < 자전거보관소, D-A D.A 등 구조물, W 생활자원보관소, EV 엘리베이터, EV 외부엘리베이터, T 한전 PAD TR, < 한전 PAD S/W

성남금토 A-4블록 신혼희망타운 총 1,150세대 중
공공분양 766세대

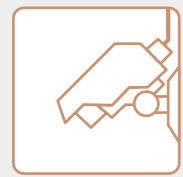
55A	55B	55C	55D	55E	55F
-----	-----	-----	-----	-----	-----

* 상기 단지조감도, 조경배치도, CG는 입주자의 이해를 돕기 위한 개략도이므로 실제와 차이가 있을 수 있습니다.
 * 상기 단지조감도, 조경배치도, CG는 향후 개발 후의 예상이미지이며, 기반시설 설치계획은 개발계획·실시계획 변경 등으로 조정될 수 있습니다.
 * 태양광 설치위치 및 수량은 현장여건에 따라 변경될 수 있습니다. * 일부 세대에서는 단지 복층에 묘지가 보일 수 있습니다.
 * 단지 내 시설물(차량출입차단기, 생활자원보관소 및 소방매트 등) 위치는 현장여건에 따라 변경될 수 있습니다. * 한전 PAD 위치는 현장여건 및 관련 기관과의 협의결과에 따라 달라질 수 있습니다.
 * 방송통신설비의 기술기준에 관한 규정에 따른 구내용 이동통신설비 중계장치는 지하주차장 5개소와 옥상 6개소(401동, 403동, 404동, 406동, 408동, 411동)에, 옥외안테나는 옥상 6개소(401동, 403동, 404동, 406동, 408동, 411동)에 설치될 예정이며, 설치장소 및 수량은 이동통신사 사정에 따라 변경될 수 있습니다.
 * 주민공동시설 중 일부 시설에 대해 지자체 등의 위탁 운영이 있을 수 있으며, 협의 내용에 따라 운영계획이 변경될 수 있습니다.



SMART SECURITY SYSTEM

안심가득
스마트한
첨단생활



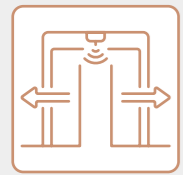
CCTV 시스템

지하주차장, 단지 내 출입구, 놀이터 등에 CCTV를 설치하여 더욱 안전합니다.



초고속 정보통신 시스템(특등급)

초고속 정보통신설비를 구축하여 더욱 빠르고 편리한 인터넷 사용이 가능합니다.



스마트 원패스(One-PASS)

얼굴인식 공동현관기 및 스마트폰(앱)으로 공동현관문을 자동 개방할 수 있습니다.



홈 네트워크 시스템

월패드로 방문자 확인이 가능하며, 세대현관과 공동현관의 문 열림을 제어할 수 있습니다.



원격검침 시스템

전기, 가스, 난방, 수도 등의 사용량을 원격으로 검침하여 조화가 편리합니다.



차량출입 통제 시스템

입주인의 차량번호를 자동 감지하여 편리하고 안전하게 출입할 수 있습니다.



스마트우편함+무인택배 시스템

입주자와 배달원이 직접 만나지 않고 택배 물품 등을 주고받을 수 있습니다.

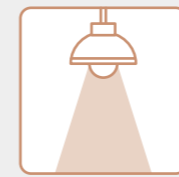


주차유도 시스템

주차가능 공간을 신속하게 파악할 수 있고 차량주차 위치도 확인할 수 있습니다.

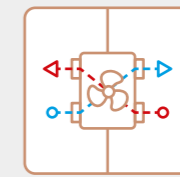
WELL-BEING ENERGY SYSTEM

매일매일
산뜻하고
센스있게



거실 LED 조명제어시스템

필요한 만큼 거실 LED 조명의 밝기를 조절할 수 있는 에너지 절약 시스템입니다.



스마트 환기시스템

세대 내 미세먼지와 이산화탄소 농도를 감지하여 신선한 공기를 유입하는 시스템입니다.



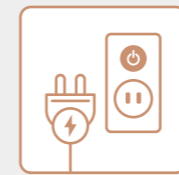
스마트홈 생활정보기

외출 시 현관에서 일괄소등, 가스 차단 제어, 엘리베이터 호출, 날씨 정보 확인이 가능합니다.



실별 온도 조절기

각 실별로 온도조절을 할 수 있어 에너지 사용을 줄이고 쾌적한 실내 환경을 유지합니다.



대기전력 차단장치

사용하지 않는 가전제품의 전원을 차단하여 전기 사용량을 줄일 수 있습니다.



음식물 탈수기

물기 가득한 음식물의 수분을 탈수하여 음식물 쓰레기 배출 용량을 줄일 수 있습니다.



싱크대 절수기

핸드터치식 절수기를 설치하여 편리함을 더하며 물 소비량도 줄일 수 있습니다.



비데

청결하고 건강한 생활을 위해 공용욕실과 부부욕실에 비데가 설치됩니다.



SPECIAL INTERIOR

55A

화사한 인테리어 속
웃음꽃 피는 신혼집



거실



주방



침실1



현관



욕실1



욕실2



드레스룸



침실통합형(침실2+알파룸 통합)

* 상기 이미지는 입주자의 이해를 돕기 위한 것으로 색상 및 재질이 실제 시공과는 차이가 있을 수 있습니다.
* 상기 이미지는 실제 시공시 설치되지 않는 전시품(가구, 실내장식품 등)이 포함되어 있으며, 자세한 내용은 내부마감재 내역을 참고하시기 바랍니다.
* 상기 이미지는 공간옵션 및 물품옵션(유상옵션)이 설치되어 있습니다.

* 팜플릿, 신혼희망타운 홍보관 및 홈페이지에 적용된 마감재는 실제 시공시 유사색상 및 무늬를 지닌 동등 이상 성능의 타제품으로 대체 시공될 수 있습니다.
* 세대 내부가구(신발장, 주방 가구 등) 설치 부위의 비노출면(바닥, 천장, 벽체)은 별도의 마감을 제공하지 않습니다.
* 인테리어 소품(가구, 디스플레이 가전제품, 전시용 조명, 기타 전시용품 등)은 세대 연출을 위한 것으로 실제 설치되지 않습니다.



SPECIAL INTERIOR

55B

스타일리시한 감성과
꼼꼼한 수납공간



거실



주방



침실1



알파룸 복도팬트리+공간



현관



욕실1



욕실2



드레스룸



침실2

* 상기 이미지는 입주자의 이해를 돕기 위한 것으로 색상 및 재질이 실제 시공과는 차이가 있을 수 있습니다.
* 상기 이미지는 실제 시공시 설치되지 않는 전시품(가구, 실내장식품 등)이 포함되어 있으며, 자세한 내용은 내부마감재 내역을 참고하시기 바랍니다.
* 상기 이미지는 공간옵션 및 물품옵션(유상옵션)이 설치되어 있습니다.

* 팜플릿, 신혼희망타운 홍보관 및 홈페이지에 적용된 마감재는 실제 시공시 유사색상 및 무늬를 지닌 동등 이상 성능의 타제품으로 대체 시공될 수 있습니다.
* 세대 내부가구(신발장, 주방 가구 등) 설치 부위의 비노출면(바닥, 천장, 벽체)은 별도의 마감을 제공하지 않습니다.
* 인테리어 소품가구, 디스플레이 가전제품, 전시용 조명, 기타 전시용품 등은 세대 연출을 위한 것으로 실제 설치되지 않습니다.

SPECIAL HOUSING PLAN

55A

주택면적

주거 전용	55.8300㎡
주거 공용	25.7420㎡
기타 공용	8.6855㎡
지하주차장	44.6837㎡
계약면적	134.9412㎡

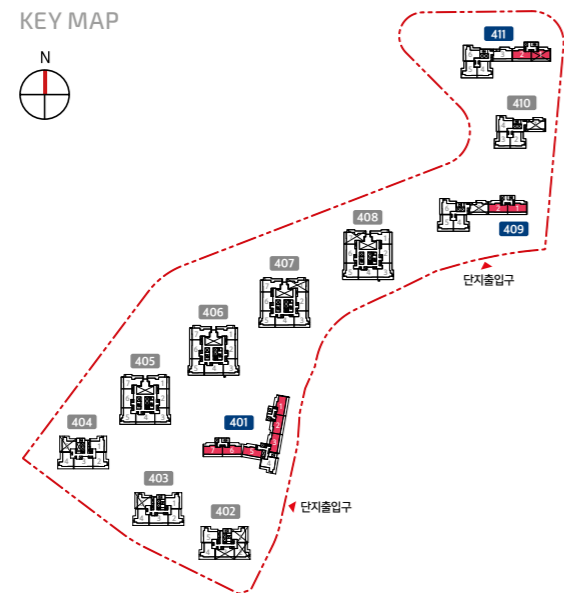
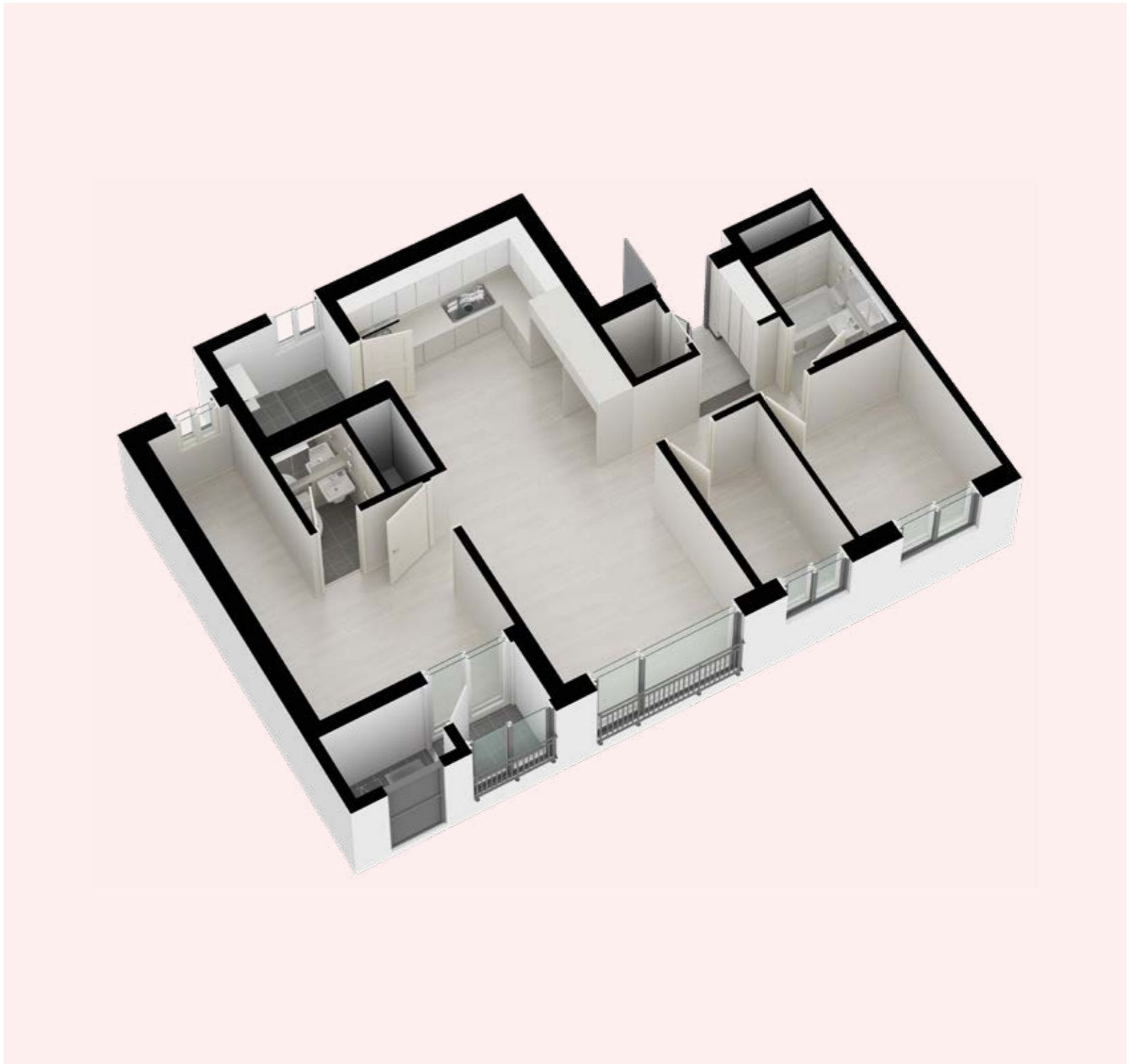
실별면적

거실/주방/복도	22.48㎡
침실 1	10.98㎡
침실 2	4.59㎡
알파룸	3.09㎡
드레스룸	2.44㎡
욕실 1	3.74㎡
욕실 2	2.36㎡
현관	1.88㎡
현관창고	1.63㎡
발코니 초과면적	2.64㎡

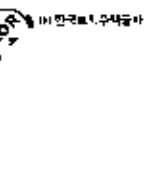
발코니면적

발코니	29.31㎡
-----	--------

* 실외기실 포함



- * 상기 평면도 및 아이소는 입주자의 이해를 돕기 위한 개략도로 실제와 차이가 있을 수 있습니다.
- * 상기 평면도 및 아이소는 일부세대를 표기한 것이며, 동·호별 주거공용부위(계단실, 엘리베이터홀 등)는 형태 및 면적차이가 있을 수 있습니다.
- * 상기치수는 이해를 돕기 위한 참고치수이며, 벽체 중심선 및 외곽선 등을 기준으로 작성되었습니다.
- * 상기 단위세대평면도의 배치구조는 호라인에 따라 대칭될 수 있습니다.
- * 내력벽과 비내력벽은 구분하여 표시하지 않으며 벽체두께는 구조 및 단열설계 상, 동별 층별·호별로 다를 수 있습니다.
- * 주택면적은 법정단위인 ㎡로 표기하였습니다. (㎡를 평으로 환산하는 산식 : ㎡ x 0.3025=평)
- * 세대 현관문은 E/V실을 기준으로 개폐방향에 다를 수 있습니다.
- * 각 세대별 주거공용면적은 당해 단지 전체의 주거공용면적을 세대별 전용면적 비율에 따라 배분하였으므로 계약상 주거공용면적이 당해세대의 공용부분 실제 면적과 일치하는 것은 아닙니다.
- * 아이소 및 평면도에 표현된 마감재(가구류, 문짝, 장호, 타일, 도배지, 바닥재)의 형태, 재질, 색상 등 입주자의 이해를 돕기 위해 임시 구현된 것이며, 현재 공정관계상 미선정 자재로써 실제 시공시 변경될 수 있습니다.
- * 세대 내 가구(주방가구 포함) 하부에는 시공 선후관계상 가구가 먼저 설치되어야 하므로 바닥 마감재가 설치되지 않습니다.
- * 층별 발코니 배수배관 위치에 따라 발코니 높은턱 사이즈가 조정될 수 있습니다.
- * 세탁기 등 가전제품 설치 공간은 제품에 따라 설치가 용이하지 않을 수 있습니다.
- * 계단실 출입방향은 동별로 상이 할 수 있습니다.
- * 옵션 선택여부에 따라 조명기구, 배선기구 구성이 변경될 수 있습니다.
- * 일부세대를 제외한 실외기실에는 관련법규에 따라 하향식 피난구가 설치되며, 피난구가 설치된 직하층에는 피난상황 발생 시 피난사다리 전개 등에 따른 불편이 발생할 수 있습니다.
 - 실외기실 바닥에 하향식 피난구가 설치되며, 설치위치는 층별로 다를 수 있습니다.
 - 최하층 세대는 하향식 피난구가 설치되지 않습니다.
 - 일부 필로티가 있는 저층부 세대(2층, 3층)에는 하향식 피난구 대신 완강기가 설치될 예정이며, 그에 따라 해당 공간의 창호 형태 및 문의 재질이 상이할 수 있습니다.



SPECIAL OPTION



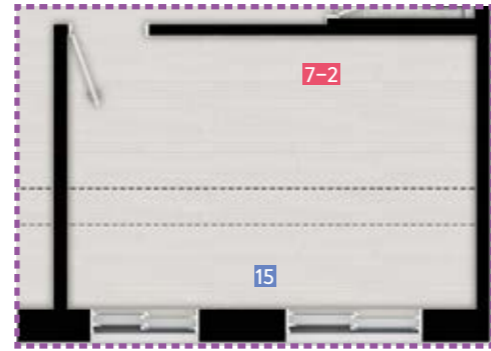
55A 공간옵션 & 물품옵션

입주자의 라이프스타일에 맞춰 공간옵션 및 물품옵션을 선택하실 수 있습니다.

※ 기본형은 무상적용, 이 외 항목은 선택 시 유상 또는 무상 적용 됩니다. ※ 시스템에어컨 옵션 선택 시 냉매배관(거실+침실1)은 설치되지 않습니다.
 ※ 가구옵션 미선택 시 설치되지 않습니다. ※ 적용된 옵션은 성능향상을 위하여 설치물의 변경 또는 형태의 변경이 있을 수 있습니다.
 ※ 적용된 옵션은 설치물의 유사색상 및 무늬를 지닌 동등이상의 성능을 가진 제품으로 대체 시공될 수 있습니다.
 ※ 적용된 옵션은 생산업체의 부도 및 관계법령 등에 저촉될 경우 동등 이상의 제품으로 변경 될 수 있습니다.
 ※ 옵션은 선택품목 결정기간에 반드시 선택하여야 하며, 계약체결 이후 변경 및 추가 선택이 불가능 합니다.
 ※ 옵션 선택여부에 따라 조명기구, 배선기구, 가구 구성이 변경될 수 있습니다.
 ※ 세탁기 등 가전제품 설치 공간은 제품에 따라 설치가 용이하지 않을 수 있습니다.

기본형

A 침실통합형(침실2+알파룸 통합)



유형	구분	선택사항	기본형	유/무상	선택 시 유의사항
공간 옵션	침실 통합형	A 침실2 + 알파룸 통합	침실2, 알파룸 분리	무상	
	주방 가구	1-1 냉장고장 + 키큰수납장(수납장+가전소물장)	냉장고장+김치냉장고장	유상	
		2 식기세척기 공간장	주방가구 하부장	무상	※ 식기세척기 제공이 아님
		3 아일랜드식탁(MMA)	미설치	유상	3 선택 시 4, 5 선택 불가
		4 [주방특화]엔지니어드스톤 마감(주방가구 상판, 주방벽체) + 디자인형 수전 + 사각싱크볼 + 상부장 하부조명	MMA(주방가구 상판)+ 도기질타일(주방벽체)+ 기본수전+기본싱크볼	유상	
가구	5 [주방특화] 아일랜드식탁(엔지니어드스톤)	미설치	유상	4 선택 시 선택 가능(단독선택 불가)	
	6-1 침실1 드레스룸	미설치	유상	6-1, 6-2, 6-3 중 하나만 선택 가능	
	6-2 침실1 드레스룸 + 불박이장(슬라이딩형2장) + 화장대	미설치	유상	※ 드레스룸(시스템선반 7자형 + 선반하부조명 + 여닫이도어 설치)	
	6-3 침실1 드레스룸 + 불박이장(슬라이딩형3장)	미설치	유상		
	7-1 침실2 불박이장(여닫이3쪽)	미설치	유상	7-1, 7-2 중 하나만 선택 가능	
	7-2 통합형 불박이장(슬라이딩형2장 + 장식장)	미설치	유상	7-2 는 A 침실통합형 선택 시 선택 가능	
	8-1 알파룸 복도팬트리(시스템선반 + 가구도어) + 공간(슬라이딩도어)	알파룸	유상	8-1, 8-2 중 하나만 선택 가능	
	8-2 알파룸 복도팬트리(시스템선반 + 가구도어) + 드레스룸(시스템선반 + 여닫이도어)	알파룸	유상	A 침실통합형 선택 시 선택 불가 ※ 복도팬트리(시스템선반 7자형 설치) ※ 드레스룸(시스템선반 7자형 설치)	
	9 현관창고 시스템선반	미설치	무상		
	10 현관 중문	미설치	유상		
인테리어	11 거실 아트월 광폭타일(600x1200)	기본타일(800x400)	유상		
	12 [거실특화] 거실 벽체 등 시트판넬 마감 (아트월 맞은편, 창문벽, 복도벽, 현관벽)	실크벽지	유상		
	13-1 [조명특화]거실등(중앙직부등) + 간접조명(우물천장 4면 + 신발장 하부) + 포인트조명(아트월) + 옛지등(거실, 침실1)	거실등(중앙직부등) ※ 디밍 제어 가능	유상	13-1, 13-2 중 하나만 선택 가능 ※ 13-1 선택 시 거실등(중앙직부등) 및 침실 등 디밍-색온도 제어 가능 ※ 13-2 선택 시 거실등(다온라이트) 디밍 제어, 침실 등 디밍-색온도 제어 가능	
13-2 [조명특화]거실등(다온라이트8개) + 간접조명(우물천장 4면 + 신발장 하부) + 포인트조명(아트월) + 옛지등(거실, 침실1)		유상			
주방 가전	14-1 가스구 + 인덕션2구	가스쿡탑 3구형	유상	14-1, 14-2 중 하나만 선택 가능	
	14-2 인덕션3구		유상		
시스템 에어컨	15-1 거실 + 침실1		유상		
	15-2 거실 + 침실1 + 침실2	냉매배관(거실 + 침실1)	유상	15-1, 15-2, 15-3, 15-4 중 하나만 선택 가능	
	15-3 거실 + 침실1 + 침실2 / 알파룸(통합형)		유상	15-2 는 8-1, 8-2 선택 시 선택 가능	
	15-4 거실 + 침실1 + 침실2 + 알파룸		유상	15-3 은 A 침실통합형 선택 시 선택 가능	
욕실 자재	16-1 공용욕실 다기능팬	일반환기팬	유상	부부욕실 설치 불가	
	16-2 비데일체형 양변기	원피스양변기+비데	무상	선택 시 부부욕실, 공용욕실 일괄 설치	
바닥재	17 기능성 롬카펫(6mm)	강화합판마루	무상		



SPECIAL HOUSING PLAN

55B

주택면적

주거 전용	55.9900㎡
주거 공용	25.8709㎡
기타 공용	8.7104㎡
지하주차장	44.8118㎡
계약면적	135.3831㎡

실별면적

거실/주방/복도	19.71㎡
침실 1	10.98㎡
침실 2	4.59㎡
알파룸	3.37㎡
드레스룸	2.32㎡
욕실 1	3.74㎡
욕실 2	2.30㎡
현관	2.69㎡
현관창고	1.82㎡
세탁실	1.62㎡
발코니 초과면적	2.85㎡

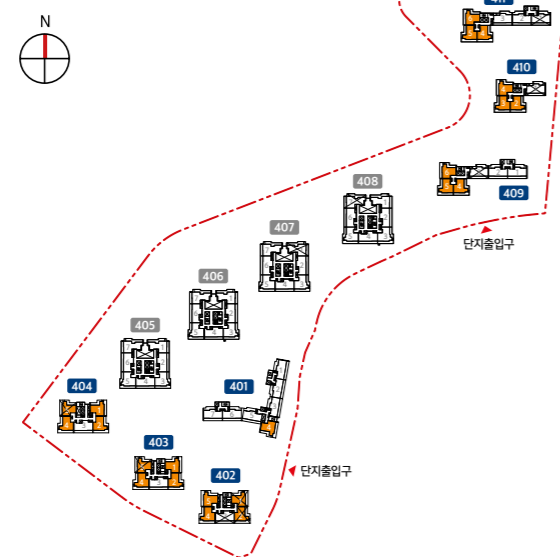
발코니면적

발코니	24.83㎡
-----	--------

* 실외기실 포함



KEY MAP



- * 상기 평면도 및 아이소는 입주자의 이해를 돕기 위한 개략도로 실제와 차이가 있을 수 있습니다.
- * 상기 평면도 및 아이소는 일부세대를 표기한 것이며, 동·호별 주거공용부위(계단실, 엘리베이터홀 등)는 형태 및 면적차이가 있을 수 있습니다.
- * 상기치수는 이해를 돕기 위한 참고치수이며, 벽체 중심선 및 외곽선 등을 기준으로 작성되었습니다.
- * 상기 단위세대평면도의 배치구조는 호라인에 따라 대칭될 수 있습니다.
- * 내력벽과 비내력벽은 구분하여 표시하지 않으며 벽체두께는 구조 및 단열설계 상, 동별 층별·호별로 다를 수 있습니다.
- * 주택면적은 법정단위인 ㎡로 표기하였습니다. (㎡를 평으로 환산하는 산식 : ㎡ x 0.3025=평)
- * 세대 현관문은 E/V실을 기준으로 개폐방향에 다를 수 있습니다.
- * 각 세대별 주거공용면적은 당해 단지 전체의 주거공용면적을 세대별 전용면적 비율에 따라 배분하였으므로 계약상 주거공용면적이 당해세대의 공용부분 실제 면적과 일치하는 것은 아닙니다.
- * 아이소 및 평면도에 표현된 마감재(가구류, 문짝, 창호, 타일, 도배지, 바닥재)의 형태, 재질, 색상은 입주자의 이해를 돕기 위해 임시 구현된 것이며, 현재 공정관계상 미선정 자재로써 실제 시공시 변경될 수 있습니다.
- * 세대 내 가구(주방가구 포함) 하부에는 시공 선후관계상 가구가 먼저 설치되어야 하므로 바닥 마감재가 설치되지 않습니다.
- * 층별 발코니 배수배관 위치에 따라 발코니 높은턱 사이즈가 조정될 수 있습니다.
- * 세탁기 등 가전제품 설치 공간은 제품에 따라 설치가 용이하지 않을 수 있습니다.
- * 계단실 출입방향은 동별로 상이 할 수 있습니다.
- * 옵션 선택여부에 따라 조명기구, 배선기구 구성이 변경될 수 있습니다.
- * 일부세대를 제외한 실외기실에는 관련법규에 따라 하향식 피난구가 설치되며, 피난구가 설치된 직하층에는 피난상황 발생 시 피난사다리 전개 등에 따른 불편이 발생할 수 있습니다.
 - 실외기실 바닥에 하향식 피난구가 설치되며, 설치위치는 층별로 다를 수 있습니다.
 - 최하층 세대는 하향식 피난구가 설치되지 않습니다.
 - 일부 필로티가 있는 저층부 세대(2층, 3층)에는 하향식 피난구 대신 완강기가 설치될 예정이며, 그에 따라 해당 공간의 창호 형태 및 문의 재질이 상이할 수 있습니다.

SPECIAL
OPTION



55B 공간옵션 & 물품옵션

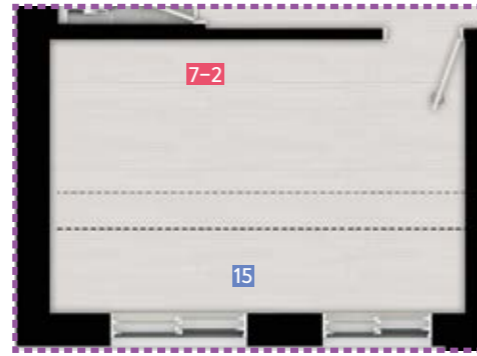
입주자의 라이프스타일에 맞춰 공간옵션 및 물품옵션을 선택하실 수 있습니다.

* 기본형은 무상적용, 이 외 항목은 선택 시 유상 또는 무상 적용 됩니다. * 시스템에어컨 옵션 선택 시 냉매배관(거실+침실)은 설치되지 않습니다.
* 가구옵션 미선택 시 설치되지 않습니다. * 적용된 옵션은 성능향상을 위하여 설치물의 변경 또는 형태의 변경이 있을 수 있습니다.
* 적용된 옵션은 설치물의 유사색상 및 무늬를 지닌 동등이상의 성능을 가진 제품으로 대체 시공될 수 있습니다.
* 적용된 옵션은 생산업체의 부도 및 관계법령 등에 저촉될 경우 동등 이상의 제품으로 변경 될 수 있습니다.
* 옵션은 선택품목 결정기간에 반드시 선택하여야 하며, 계약체결 이후 변경 및 추가 선택이 불가능 합니다.
* 옵션 선택여부에 따라 조명기구, 배선기구, 가구 구성이 변경될 수 있습니다.
* 세탁기 등 가전제품 설치 공간은 제품에 따라 설치가 용이하지 않을 수 있습니다.

기본형



A 침실통합형(침실2+알파룸 통합)



유형	구분	선택사항	기본형	유/무상	선택 시 유의사항
공간 옵션	침실 통합형	A 침실2 + 알파룸 통합	침실2, 알파룸 분리	무상	
	주방 가구	1-1 냉장고장 + 키큰수납장(수납장+가전소물장)	냉장고장+김치냉장고장	유상	
		2 식기세척기 공간장	주방가구 하부장	무상	* 식기세척기 제공이 아님
		3 아일랜드식탁(MMA)	미설치	유상	3 선택 시 4, 5 선택 불가
		4 [주방특화]엔지니어드스톤 마감(주방가구 상판, 주방벽체) + 디자인형 수전 + 사각싱크볼 + 상부장 하부조명	MMA(주방가구 상판)+ 도기질타일(주방벽체)+ 기본수전+기본싱크볼	유상	
가구 옵션	5 [주방특화] 아일랜드식탁(엔지니어드스톤)	미설치	유상	4 선택 시 선택 가능(단독선택 불가)	
	6-1 침실1 드레스룸	미설치	유상	6-1, 6-2, 6-3 중 하나만 선택 가능	
	6-2 침실1 드레스룸 + 불박이장(슬라이딩형2장) + 화장대	미설치	유상	* 드레스룸(시스템선반 7자형 + 선반하부조명 + 여닫이도어 설치)	
	6-3 침실1 드레스룸 + 불박이장(슬라이딩형3장)	미설치	유상		
	7-1 침실2 불박이장(여닫이3쪽)	미설치	유상	7-1, 7-2 중 하나만 선택 가능	
	7-2 통합형 불박이장(슬라이딩형2장 + 장식장)	미설치	유상	7-2 는 A 침실통합형 선택 시 선택 가능	
	8-1 알파룸 복도팬트리(시스템선반 + 가구도어) + 공간(슬라이딩도어)	알파룸	유상	8-1, 8-2 중 하나만 선택 가능	
	8-2 알파룸 복도팬트리(시스템선반 + 가구도어) + 드레스룸(시스템선반 + 여닫이도어)	알파룸	유상	A 침실통합형 선택 시 선택 불가 * 복도팬트리(시스템선반 7자형 설치) * 드레스룸(시스템선반 7자형 설치)	
	9 현관창고 시스템선반	미설치	무상		
	10 현관 중문	미설치	유상		
인테리어 옵션	11 거실 아트월 광폭타일(600x1200)	기본타일(800x400)	유상		
	12 [거실특화] 거실 벽체 등 시트판넬 마감 (아트월 맞은편, 창문벽, 복도벽, 현관벽)	실크벽지	유상		
	13-1 [조명특화]거실등(중앙직부등) + 간접조명(우물천장 4면 + 신발장 하부) + 포인트조명(아트월) + 엷지등(거실, 침실1)	거실등(중앙직부등) * 디밍 제어 가능	유상	13-1, 13-2 중 하나만 선택 가능 * 13-1 선택 시 거실등(중앙직부등) 및 침실 등 디밍-색온도 제어 가능 * 13-2 선택 시 거실등(다온라이트) 디밍 제어, 침실 등 디밍-색온도 제어 가능	
13-2 [조명특화]거실등(다온라이트8개) + 간접조명(우물천장 4면 + 신발장 하부) + 포인트조명(아트월) + 엷지등(거실, 침실1)		유상			
주방 가전	14-1 가스구 + 인덕션2구	가스쿡탑 3구형	유상		
	14-2 인덕션3구		유상	14-1, 14-2 중 하나만 선택 가능	
시스템 에어컨	15-1 거실 + 침실1		유상		
	15-2 거실 + 침실1 + 침실2	냉매배관(거실 + 침실1)	유상	15-1, 15-2, 15-3, 15-4 중 하나만 선택 가능	
	15-3 거실 + 침실1 + 침실2 / 알파룸(통합형)		유상	15-2 는 8-1, 8-2 선택 시 선택 가능	
	15-4 거실 + 침실1 + 침실2 + 알파룸		유상	15-3 은 A 침실통합형 선택 시 선택 가능	
욕실 자재	16-1 공용욕실 다기능팬	일반환기팬	유상	부부욕실 설치 불가	
	16-2 비데일체형 양변기	원피스양변기+비데	무상	선택 시 부부욕실, 공용욕실 일괄 설치	
바닥재	17 기능성 롬카펫(6mm)	강화합판마루	무상		



SPECIAL HOUSING PLAN

55C

주택면적

주거 전용	55.9900㎡
주거 공용	24.7909㎡
기타 공용	8.7104㎡
지하주차장	44.8118㎡
계약면적	134.3031㎡

실별면적

거실/주방/복도	23.55㎡
침실 1	10.98㎡
침실 2	4.79㎡
알파룸	3.16㎡
드레스룸	1.61㎡
욕실 1	3.74㎡
욕실 2	2.43㎡
현관	2.23㎡
세탁실	3.17㎡
발코니 초과면적	0.33㎡

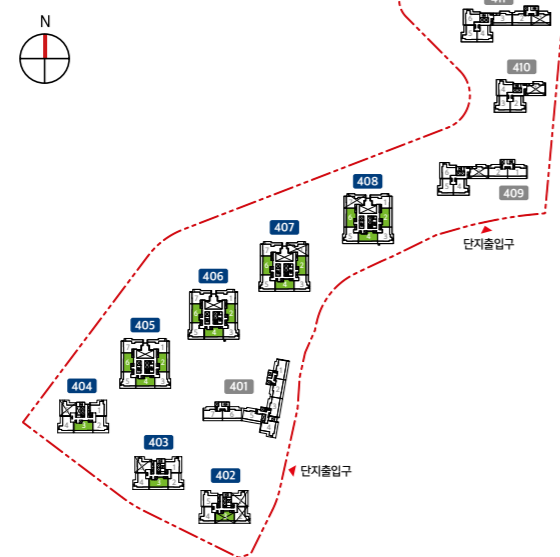
발코니면적

발코니	18.00㎡
-----	--------

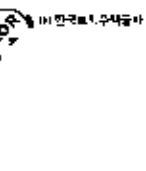
* 실외기실 포함



KEY MAP



- * 상기 평면도 및 아이소는 입주자의 이해를 돕기 위한 개략도로 실제와 차이가 있을 수 있습니다.
- * 상기 평면도 및 아이소는 일부세대를 표기한 것이며, 동·호별 주거공용부위(계단실, 엘리베이터홀 등)는 형태 및 면적차이가 있을 수 있습니다.
- * 상기치수는 이해를 돕기 위한 참고치수이며, 벽체 중심선 및 외곽선 등을 기준으로 작성되었습니다.
- * 상기 단위세대평면도의 배치구조는 호라인에 따라 대칭될 수 있습니다.
- * 내력벽과 비내력벽은 구분하여 표시하지 않으며 벽체두께는 구조 및 단열설계 상, 동별 층별·호별로 다를 수 있습니다.
- * 주택면적은 법정단위인 ㎡로 표기하였습니다. (㎡를 평으로 환산하는 산식 : ㎡ x 0.3025=평)
- * 세대 현관문은 E/V실을 기준으로 개폐방향에 다를 수 있습니다.
- * 각 세대별 주거공용면적은 당해 단지 전체의 주거공용면적을 세대별 전용면적 비율에 따라 배분하였으므로 계약상 주거공용면적이 당해세대의 공용부분 실제 면적과 일치하는 것은 아닙니다.
- * 아이소 및 평면도에 표현된 마감재(가구류, 문짝, 창호, 타일, 도배지, 바닥재)의 형태, 재질, 색상, 색상은 입주자의 이해를 돕기 위해 임시 구현된 것이며, 현재 공정관계상 미선정 자재로써 실제 시공시 변경될 수 있습니다.
- * 세대 내 가구(주방가구 포함) 하부에는 시공 선후관계상 가구가 먼저 설치되어야 하므로 바닥 마감재가 설치되지 않습니다.
- * 층별 발코니 배수배관 위치에 따라 발코니 높은턱 사이즈가 조정될 수 있습니다.
- * 세탁기 등 가전제품 설치 공간은 제품에 따라 설치가 용이하지 않을 수 있습니다.
- * 계단실 출입방향은 동별로 상이 할 수 있습니다.
- * 옵션 선택여부에 따라 조명기구, 배선기구 구성이 변경될 수 있습니다.
- * 일부세대를 제외한 실외기실에는 관련법규에 따라 하향식 피난구가 설치되며, 피난구가 설치된 직하층에는 피난상황 발생 시 피난사다리 전개 등에 따른 불편이 발생할 수 있습니다.
 - 실외기실 바닥에 하향식 피난구가 설치되며, 설치위치는 층별로 다를 수 있습니다.
 - 최하층 세대는 하향식 피난구가 설치되지 않습니다.
 - 일부 필로티가 있는 저층부 세대(2층, 3층)에는 하향식 피난구 대신 완강기가 설치될 예정이며, 그에 따라 해당 공간의 창호 형태 및 문의 재질이 상이할 수 있습니다.



SPECIAL OPTION



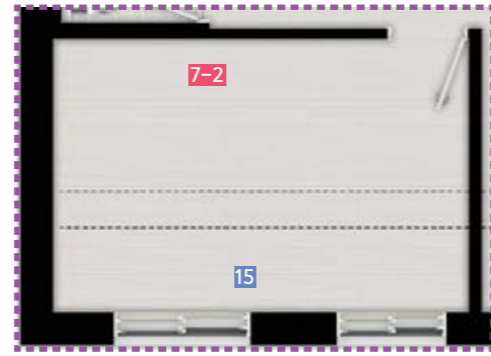
55C 공간옵션 & 물품옵션

입주자의 라이프스타일에 맞춰 공간옵션 및 물품옵션을 선택하실 수 있습니다.

* 기본형은 무상적용, 이 외 항목은 선택 시 유상 또는 무상 적용 됩니다. * 시스템에어컨 옵션 선택 시 냉매배관(거실+침실)은 설치되지 않습니다.
 * 가구옵션 미선택 시 설치되지 않습니다. * 적용된 옵션은 성능향상을 위하여 설치물의 변경 또는 형태의 변경이 있을 수 있습니다.
 * 적용된 옵션은 설치물의 유사색상 및 무늬를 지닌 동등이상의 성능을 가진 제품으로 대체 시공될 수 있습니다.
 * 적용된 옵션은 생산업체의 부도 및 관계법령 등에 저촉될 경우 동등 이상의 제품으로 변경 될 수 있습니다.
 * 옵션은 선택품목 결정기간에 반드시 선택하여야 하며, 계약체결 이후 변경 및 추가 선택이 불가능 합니다.
 * 옵션 선택여부에 따라 조명기구, 배선기구, 가구 구성이 변경될 수 있습니다.
 * 세탁기 등 가전제품 설치 공간은 제품에 따라 설치가 용이하지 않을 수 있습니다.

기본형

A 침실통합형(침실2+알파룸 통합)



유형	구분	선택사항	기본형	유/무상	선택 시 유의사항
공간 옵션	침실 통합형	A 침실2 + 알파룸 통합	침실2, 알파룸 분리	무상	
	주방 가구	1-1 냉장고장 + 키큰수납장(수납장+가전소물장)	냉장고장+김치냉장고장	유상	
		2 식기세척기 공간장	주방가구 하부장	무상	* 식기세척기 제공이 아님
		3 아일랜드식탁(MMA)	미설치	유상	3 선택 시 4, 5 선택 불가
		4 [주방특화]엔지니어드스톤 마감(주방가구 상판, 주방벽체) + 디자인형 수전 + 사각싱크볼 + 상부장 하부조명	MMA(주방가구 상판)+ 도기질타일(주방벽체)+ 기본수전+기본싱크볼	유상	
가구 옵션	5 [주방특화] 아일랜드식탁(엔지니어드스톤)	미설치	유상	4 선택 시 선택 가능(단독선택 불가)	
	6-1 침실1 드레스룸	미설치	유상	6-1, 6-2, 6-3 중 하나만 선택 가능	
	6-2 침실1 드레스룸 + 불박이장(슬라이딩형2장) + 화장대	미설치	유상	* 드레스룸(시스템선반 7자형 + 선반하부조명 + 여닫이도어 설치)	
	6-3 침실1 드레스룸 + 불박이장(슬라이딩형3장)	미설치	유상		
	7-1 침실2 불박이장(여닫이3쪽)	미설치	유상	7-1, 7-2 중 하나만 선택 가능	
	7-2 통합형 불박이장(슬라이딩형2장 + 장식장)	미설치	유상	7-2 는 A 침실통합형 선택 시 선택 가능	
	8-1 알파룸 복도팬트리(시스템선반 + 가구도어) + 공간(슬라이딩도어)	알파룸	유상	8-1, 8-2 중 하나만 선택 가능	
	8-2 알파룸 복도팬트리(시스템선반 + 가구도어) + 드레스룸(시스템선반 + 여닫이도어)	알파룸	유상	A 침실통합형 선택 시 선택 불가 * 복도팬트리(시스템선반 7자형 설치) * 드레스룸(시스템선반 7자형 설치)	
	9 세탁실 시스템선반	기본선반	무상		
	10 현관 중문	미설치	유상		
인테리어 옵션	11 거실 아트월 광폭타일(600x1200)	기본타일(800x400)	유상		
	12 [거실특화] 거실 벽체 등 시트판넬 마감 (아트월 맞은편, 창문벽, 복도벽, 현관벽)	실크벽지	유상		
	13-1 [조명특화]거실등(중앙직부등) + 간접조명(우물천장 4면 + 신발장 하부) + 포인트조명(아트월) + 엷지등(거실, 침실1)	거실등(중앙직부등) * 디밍 제어 가능	유상	13-1, 13-2 중 하나만 선택 가능 * 13-1 선택 시 거실등(중앙직부등) 및 침실 등 디밍-색온도 제어 가능 * 13-2 선택 시 거실등(다온라이트) 디밍 제어, 침실 등 디밍-색온도 제어 가능	
	13-2 [조명특화]거실등(다온라이트8개) + 간접조명(우물천장 4면 + 신발장 하부) + 포인트조명(아트월) + 엷지등(거실, 침실1)		유상		
주방 가전	14-1 가스구 + 인덕션2구	가스쿡탑 3구형	유상	14-1, 14-2 중 하나만 선택 가능	
	14-2 인덕션3구		유상		
시스템 에어컨	15-1 거실 + 침실1		유상		
	15-2 거실 + 침실1 + 침실2	냉매배관(거실 + 침실1)	유상	15-1, 15-2, 15-3, 15-4 중 하나만 선택 가능	
	15-3 거실 + 침실1 + 침실2 / 알파룸(통합형)		유상	15-2 는 8-1, 8-2 선택 시 선택 가능	
	15-4 거실 + 침실1 + 침실2 + 알파룸		유상	15-3 은 A 침실통합형 선택 시 선택 가능	
욕실 자재	16-1 공용욕실 다기능팬	일반환기팬	유상	부부욕실 설치 불가	
	16-2 비데일체형 양변기	원피스양변기+비데	무상	선택 시 부부욕실, 공용욕실 일괄 설치	
바닥재	17 기능성 롬카펫(6mm)	강화합판마루	무상		



SPECIAL HOUSING PLAN

55D

주택면적

주거 전용	55.9800㎡
주거 공용	25.5872㎡
기타 공용	8.7089㎡
지하주차장	44.8038㎡
계약면적	135.0799㎡

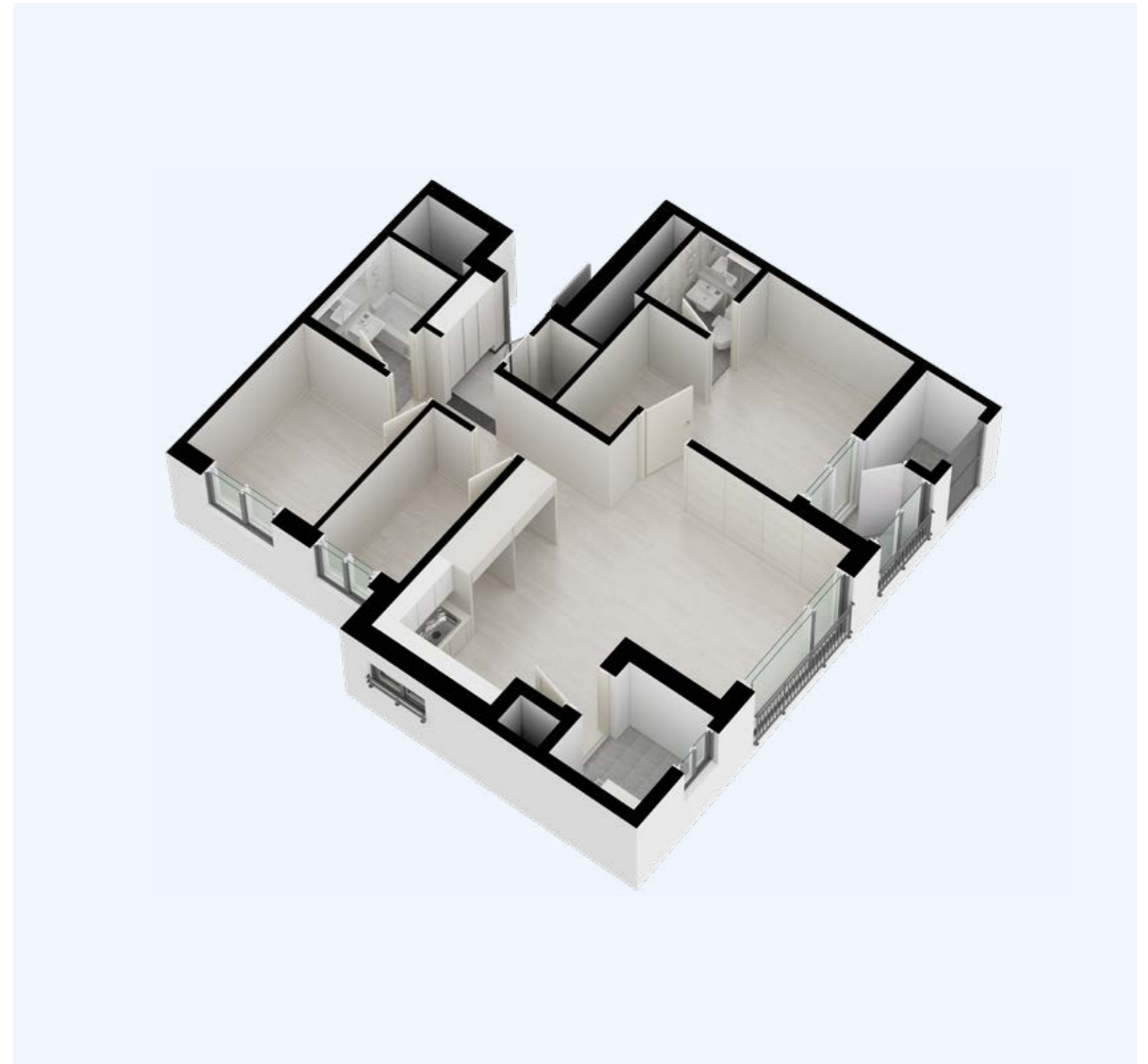
실별면적

거실/주방/복도	20.46㎡
침실 1	10.98㎡
침실 2	4.59㎡
알파룸	3.37㎡
드레스룸	3.51㎡
욕실 1	3.74㎡
욕실 2	2.30㎡
현관	2.32㎡
현관창고	1.60㎡
세탁실	1.62㎡
발코니 초과면적	1.49㎡

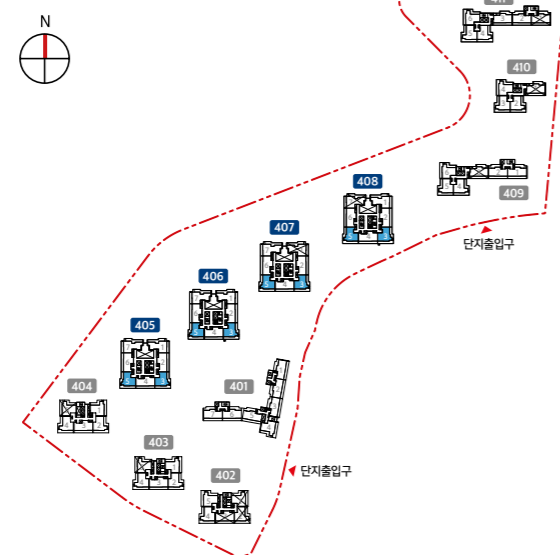
발코니면적

발코니	24.83㎡
-----	--------

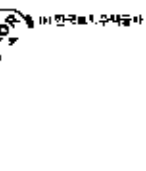
* 실외기실 포함



KEY MAP



- * 상기 평면도 및 아이소는 입주자의 이해를 돕기 위한 개략도로 실제와 차이가 있을 수 있습니다.
- * 상기 평면도 및 아이소는 일부세대를 표기한 것이며, 동·호별 주거공용부위(계단실, 엘리베이터홀 등)는 형태 및 면적차이가 있을 수 있습니다.
- * 상기치수는 이해를 돕기 위한 참고치수이며, 벽체 중심선 및 외곽선 등을 기준으로 작성되었습니다.
- * 상기 단위세대평면도의 배치구조는 호라인에 따라 대칭될 수 있습니다.
- * 내력벽과 비내력벽은 구분하여 표시하지 않으며 벽체두께는 구조 및 단열설계 상, 동별 층별·호별로 다를 수 있습니다.
- * 주택면적은 법정단위인 ㎡로 표기하였습니다. (㎡를 평으로 환산하는 산식 : ㎡ x 0.3025=평)
- * 세대 현관문은 E/V실을 기준으로 개폐방향이 다를 수 있습니다.
- * 각 세대별 주거공용면적은 당해 단지 전체의 주거공용면적을 세대별 전용면적 비율에 따라 배분하였으므로 계약상 주거공용면적이 당해세대의 공용부분 실제 면적과 일치하는 것은 아닙니다.
- * 아이소 및 평면도에 표현된 마감재(가구류, 문짝, 창호, 타일, 도배지, 바닥재)의 형태, 재질, 색상은 입주자의 이해를 돕기 위해 임시 구현된 것이며, 현재 공정관계상 미선정 자재로써 실제 시공시 변경될 수 있습니다.
- * 세대 내 가구(주방가구 포함) 하부에는 시공 선후관계상 가구가 먼저 설치되어야 하므로 바닥 마감재가 설치되지 않습니다.
- * 층별 발코니 배수배관 위치에 따라 발코니 높은턱 사이즈가 조정될 수 있습니다.
- * 세탁기 등 가전제품 설치 공간은 제품에 따라 설치가 용이하지 않을 수 있습니다.
- * 계단실 출입방향은 동별로 상이 할 수 있습니다.
- * 옵션 선택여부에 따라 조명기구, 배선기구 구성이 변경될 수 있습니다.
- * 일부세대를 제외한 실외기실에는 관련법규에 따라 하향식 피난구가 설치되며, 피난구가 설치된 직하층에는 피난상황 발생 시 피난사다리 전개 등에 따른 불편이 발생할 수 있습니다.
 - 실외기실 바닥에 하향식 피난구가 설치되며, 설치위치는 층별로 다를 수 있습니다.
 - 최하층 세대는 하향식 피난구가 설치되지 않습니다.
 - 일부 필로티가 있는 저층부 세대(2층, 3층)에는 하향식 피난구 대신 완강기가 설치될 예정이며, 그에 따라 해당 공간의 창호 형태 및 문의 재질이 상이할 수 있습니다.



SPECIAL
OPTION



55D 공간옵션 & 물품옵션

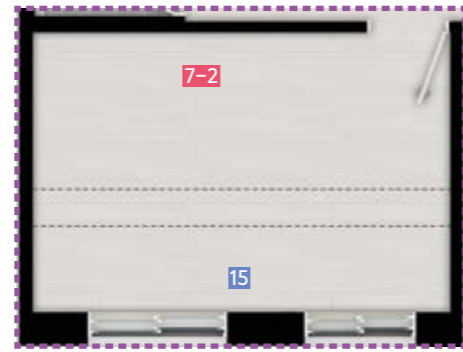
입주자의 라이프스타일에 맞춰 공간옵션 및 물품옵션을 선택하실 수 있습니다.

※ 기본형은 무상적용, 이 외 항목은 선택 시 유상 또는 무상 적용 됩니다. ※ 시스템에어컨 옵션 선택 시 냉매배관(거실+침실)은 설치되지 않습니다.
 ※ 가구옵션 미선택 시 설치되지 않습니다. ※ 적용된 옵션은 성능향상을 위하여 설치물의 변경 또는 형태의 변경이 있을 수 있습니다.
 ※ 적용된 옵션은 설치물의 유사색상 및 무늬를 지닌 동등이상의 성능을 가진 제품으로 대체 시공될 수 있습니다.
 ※ 적용된 옵션은 생산업체의 부도 및 관계법령 등에 저촉될 경우 동등 이상의 제품으로 변경 될 수 있습니다.
 ※ 옵션은 선택품목 결정기간에 반드시 선택하여야 하며, 계약체결 이후 변경 및 추가 선택이 불가능 합니다.
 ※ 옵션 선택여부에 따라 조명기구, 배선기구, 가구 구성이 변경될 수 있습니다.
 ※ 세탁기 등 가전제품 설치 공간은 제품에 따라 설치가 용이하지 않을 수 있습니다.

기본형



A 침실통합형(침실2+알파룸 통합)



유형	구분	선택사항	기본형	유/무상	선택 시 유의사항
공간 옵션	침실 통합형	A 침실2 + 알파룸 통합	침실2, 알파룸 분리	무상	
	주방 가구	1-1 냉장고장 + 키큰수납장(수납장+가전소물장)	냉장고장+김치냉장고장	유상	
		2 식기세척기 공간장	주방가구 하부장	무상	※ 식기세척기 제공이 아님
		3 아일랜드식탁(MMA)	미설치	유상	3 선택 시 4, 5 선택 불가
		4 [주방특화]엔지니어드스톤 마감(주방가구 상판, 주방벽체) + 디자인형 수전 + 사각싱크볼 + 상부장 하부조명	MMA(주방가구 상판)+ 도기질타일(주방벽체)+ 기본수전+기본싱크볼	유상	
5 [주방특화] 아일랜드식탁(엔지니어드스톤)		미설치	유상	4 선택 시 선택 가능(단독선택 불가)	
가구	6-1 침실1 드레스룸	미설치	유상	6-1, 6-2, 6-3 중 하나만 선택 가능	
	6-2 침실1 드레스룸 + 불박이장(슬라이딩형2장) + 화장대	미설치	유상	※ 드레스룸(시스템선반 7자형 + 선반하부조명 + 여닫이도어 설치)	
	6-3 침실1 드레스룸 + 불박이장(슬라이딩형3장)	미설치	유상		
	7-1 침실2 불박이장(여닫이3쪽)	미설치	유상	7-1, 7-2 중 하나만 선택 가능	
	7-2 통합형 불박이장(슬라이딩형2장 + 장식장)	미설치	유상	7-2 는 A 침실통합형 선택 시 선택 가능	
	8-1 알파룸 복도팬트리(시스템선반 + 가구도어) + 공간(슬라이딩도어)	알파룸	유상	8-1, 8-2 중 하나만 선택 가능	
	8-2 알파룸 복도팬트리(시스템선반 + 가구도어) + 드레스룸(시스템선반 + 여닫이도어)	알파룸	유상	A 침실통합형 선택 시 선택 불가 ※ 복도팬트리(시스템선반 7자형 설치) ※ 드레스룸(시스템선반 7자형 설치)	
	9 현관창고 시스템선반	미설치	무상		
인테리어	10 현관 중문	미설치	유상		
	11 거실 아트월 광폭타일(600x1200)	기본타일(800x400)	유상		
	12 [거실특화] 거실 벽체 등 시트판넬 마감 (아트월 맞은편, 창문벽, 복도벽, 현관벽)	실크벽지	유상		
	13-1 [조명특화] 거실등(중앙직부등) + 간접조명(우물천장 4면 + 신발장 하부) + 포인트조명(아트월) + 엷지등(거실, 침실1)	거실등(중앙직부등) ※ 디밍 제어 가능	유상	13-1, 13-2 중 하나만 선택 가능 ※ 13-1 선택 시 거실등(중앙직부등) 및 침실 등 디밍-색온도 제어 가능 ※ 13-2 선택 시 거실등(다온라이트) 디밍 제어, 침실 등 디밍-색온도 제어 가능	
	13-2 [조명특화] 거실등(다온라이트8개) + 간접조명(우물천장 4면 + 신발장 하부) + 포인트조명(아트월) + 엷지등(거실, 침실1)		유상		
주방 가전	14-1 가스구 + 인덕션2구	가스쿡탑 3구형	유상		
	14-2 인덕션3구		유상	14-1, 14-2 중 하나만 선택 가능	
시스템 에어컨	15-1 거실 + 침실1		유상		
	15-2 거실 + 침실1 + 침실2	냉매배관(거실 + 침실1)	유상	15-1, 15-2, 15-3, 15-4 중 하나만 선택 가능	
	15-3 거실 + 침실1 + 침실2 / 알파룸(통합형)		유상	15-2 는 8-1, 8-2 선택 시 선택 가능	
	15-4 거실 + 침실1 + 침실2 + 알파룸		유상	15-3 은 A 침실통합형 선택 시 선택 가능	
욕실 자재	16-1 공용욕실 다기능팬	일반환기팬	유상	부부욕실 설치 불가	
	16-2 비데일체형 양변기	원피스양변기+비데	무상	선택 시 부부욕실, 공용욕실 일괄 설치	
바닥재	17 기능성 롬카펫(6mm)	강화합판마루	무상		



SPECIAL HOUSING PLAN

55E

주택면적

주거 전용	55.9200㎡
주거 공용	26.2851㎡
기타 공용	8.6995㎡
지하주차장	44.7557㎡
계약면적	135.6603㎡

실별면적

거실/주방/복도	22.51㎡
침실 1	10.98㎡
침실 2	4.59㎡
알파룸	3.31㎡
드레스룸	2.37㎡
욕실 1	3.15㎡
욕실 2	2.13㎡
현관	1.96㎡
현관창고	2.25㎡
발코니 초과면적	2.67㎡

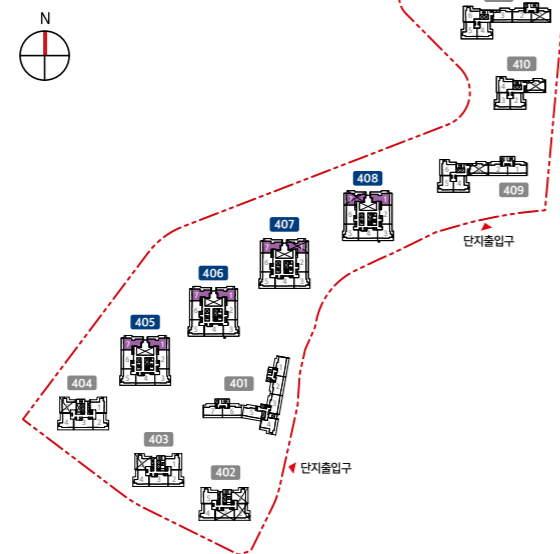
발코니면적

발코니	26.95㎡
-----	--------

* 실외기실 포함



KEY MAP



- * 상기 평면도 및 아이소는 입주자의 이해를 돕기 위한 개략도로 실제와 차이가 있을 수 있습니다.
- * 상기 평면도 및 아이소는 일부세대를 표기한 것이며, 동·호별 주거공용부위(계단실, 엘리베이터홀 등)는 형태 및 면적차이가 있을 수 있습니다.
- * 상기치수는 이해를 돕기 위한 참고치수이며, 벽체 중심선 및 외곽선 등을 기준으로 작성되었습니다.
- * 상기 단위세대평면도의 배치구조는 호라인에 따라 대칭될 수 있습니다.
- * 내력벽과 비내력벽은 구분하여 표시하지 않으며 벽체두께는 구조 및 단열설계 상, 동별 층별·호별로 다를 수 있습니다.
- * 주택면적은 법정단위인 ㎡로 표기하였습니다. (㎡를 평으로 환산하는 산식 : ㎡ x 0.3025=평)
- * 세대 현관문은 E/V실을 기준으로 개폐방향에 다를 수 있습니다.
- * 각 세대별 주거공용면적은 당해 단지 전체의 주거공용면적을 세대별 전용면적 비율에 따라 배분하였으므로 계약상 주거공용면적이 당해세대의 공용부분 실제 면적과 일치하는 것은 아닙니다.
- * 아이소 및 평면도에 표현된 마감재(가구류, 문짝, 창호, 타일, 도배지, 바닥재)의 형태, 재질, 색상은 입주자의 이해를 돕기 위해 임시 구현된 것이며, 현재 공정관계상 미선정 자재로써 실제 시공시 변경될 수 있습니다.
- * 세대 내 가구(주방가구 포함) 하부에는 시공 선후관계상 가구가 먼저 설치되어야 하므로 바닥 마감재가 설치되지 않습니다.
- * 층별 발코니 배수배관 위치에 따라 발코니 높은턱 사이즈가 조정될 수 있습니다.
- * 세탁기 등 가전제품 설치 공간은 제품에 따라 설치가 용이하지 않을 수 있습니다.
- * 계단실 출입방향은 동별로 상이 할 수 있습니다.
- * 옵션 선택여부에 따라 조명기구, 배선기구 구성이 변경될 수 있습니다.
- * 일부세대를 제외한 실외기실에는 관련법규에 따라 하향식 피난구가 설치되며, 피난구가 설치된 직하층에는 피난상황 발생 시 피난사다리 전개 등에 따른 불편이 발생할 수 있습니다.
 - 실외기실 바닥에 하향식 피난구가 설치되며, 설치위치는 층별로 다를 수 있습니다.
 - 최하층 세대는 하향식 피난구가 설치되지 않습니다.
 - 일부 필로티가 있는 저층부 세대(2층, 3층)에는 하향식 피난구 대신 완강기가 설치될 예정이며, 그에 따라 해당 공간의 창호 형태 및 문의 재질이 상이할 수 있습니다.

SPECIAL OPTION



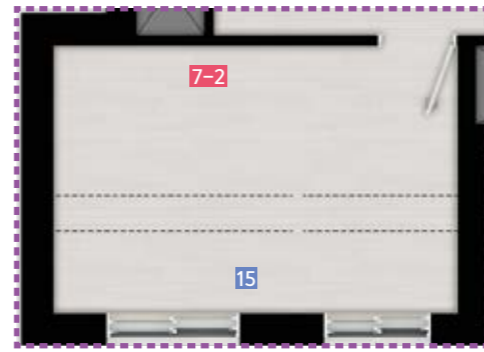
55E 공간옵션 & 물품옵션

입주자의 라이프스타일에 맞춰 공간옵션 및 물품옵션을 선택하실 수 있습니다.

* 기본형은 무상적용, 이 외 항목은 선택 시 유상 또는 무상 적용 됩니다. * 시스템에어컨 옵션 선택 시 냉매배관(거실+침실)은 설치되지 않습니다.
 * 가구옵션 미선택 시 설치되지 않습니다. * 적용된 옵션은 성능향상을 위하여 설치물의 변경 또는 형태의 변경이 있을 수 있습니다.
 * 적용된 옵션은 설치물의 유사색상 및 무늬를 지닌 동등이상의 성능을 가진 제품으로 대체 시공될 수 있습니다.
 * 적용된 옵션은 생산업체의 부도 및 관계법령 등에 저촉될 경우 동등 이상의 제품으로 변경 될 수 있습니다.
 * 옵션은 선택품목 결정기간에 반드시 선택하여야 하며, 계약체결 이후 변경 및 추가 선택이 불가능 합니다.
 * 옵션 선택여부에 따라 조명기구, 배선기구, 가구 구성이 변경될 수 있습니다.
 * 세탁기 등 가전제품 설치 공간은 제품에 따라 설치가 용이하지 않을 수 있습니다.

기본형

A 침실통합형(침실2+알파룸 통합)



유형	구분	선택사항	기본형	유/무상	선택 시 유의사항
공간 옵션	침실 통합형	A 침실2 + 알파룸 통합	침실2, 알파룸 분리	무상	
	주방 가구	1-1 냉장고장 + 키큰수납장(수납장+가전소물장)	미설치(가구없음)	유상	1-1, 1-2 중 하나만 선택 가능
1-2 냉장고장+김치냉장고장		유상			
2 식기세척기 공간장		주방가구 허부장	무상	* 식기세척기 제공이 아님	
3 아일랜드식탁(MMA)		미설치	유상	3 선택 시 4, 5 선택 불가	
4 [주방특화]엔지니어드스톤 마감(주방가구 상판, 주방벽체) + 디자인형 수전 + 사각싱크볼 + 상부장 허부조명		MMA(주방가구 상판) + 도기질타일(주방벽체) + 기본수전 + 기본싱크볼	유상		
5 [주방특화] 아일랜드식탁(엔지니어드스톤)	미설치	유상	4 선택 시 선택 가능(단독선택 불가)		
가구	6-1 침실1 드레스룸	미설치	유상	6-1, 6-2, 6-3 중 하나만 선택 가능 * 드레스룸(시스템선반 7자형 + 선반허부조명 + 여닫이도어 설치)	
	6-2 침실1 드레스룸 + 불박이장(슬라이딩형2장) + 화장대	미설치	유상		
	6-3 침실1 드레스룸 + 불박이장(슬라이딩형3장)	미설치	유상		
	7-1 침실2 불박이장(여닫이3쪽)	미설치	유상	7-1, 7-2 중 하나만 선택 가능 7-2는 A 침실통합형 선택 시 선택 가능	
	7-2 통합형 불박이장(슬라이딩형2장 + 장식장)	미설치	유상		
	8-1 알파룸 복도팬트리(시스템선반 + 가구도어) + 공간(슬라이딩도어)	알파룸	유상	8-1, 8-2 중 하나만 선택 가능 A 침실통합형 선택 시 선택 불가 * 복도팬트리(시스템선반 7자형 설치) * 드레스룸(시스템선반 7자형 설치)	
	8-2 알파룸 복도팬트리(시스템선반 + 가구도어) + 드레스룸(시스템선반 + 여닫이도어)	알파룸	유상		
	9 현관창고 시스템선반	미설치	무상		
10 현관 중문	미설치	유상			
인테리어	11 거실 아트월 광폭타일(600x1200)	기본타일(800x400)	유상		
	12 [거실특화] 거실 벽체 등 시트판넬 마감 (아트월 맞은편, 창문벽, 복도벽, 현관벽)	실크벽지	유상		
	13-1 [조명특화]거실등(중앙직부등) + 간접조명(우물천장 4면 + 신발장 허부) + 포인트조명(아트월) + 엷지등(거실, 침실1)	거실등(중앙직부등) * 디밍 제어 가능	유상	13-1, 13-2 중 하나만 선택 가능 * 13-1 선택 시 거실등(중앙직부등) 및 침실 등 디밍·색온도 제어 가능 * 13-2 선택 시 거실등(다온라이트) 디밍 제어, 침실 등 디밍·색온도 제어 가능	
	13-2 [조명특화]거실등(다온라이트8개) + 간접조명(우물천장 4면 + 신발장 허부) + 포인트조명(아트월) + 엷지등(거실, 침실1)		유상		
주방 가전	14-1 가스1구 + 인덕션2구	가스쿡탑 3구형	유상	14-1, 14-2 중 하나만 선택 가능	
	14-2 인덕션3구		유상		
시스템 에어컨	15-1 거실 + 침실1	냉매배관(거실 + 침실1)	유상	15-1, 15-2, 15-3, 15-4 중 하나만 선택 가능 15-2는 8-1, 8-2 선택 시 선택 가능 15-3은 A 침실통합형 선택 시 선택 가능	
	15-2 거실 + 침실1 + 침실2		유상		
	15-3 거실 + 침실1 + 침실2 / 알파룸(통합형)		유상		
	15-4 거실 + 침실1 + 침실2 + 알파룸		유상		
욕실 자재	16-1 공용욕실 다기능팬	일반환기팬	유상	부부욕실 설치 불가	
	16-2 비데일체형 양변기	원피스양변기+비데	무상	선택 시 부부욕실, 공용욕실 일괄 설치	
바닥재	17 기능성 롬카펫(6mm)	강화합판마루	무상		



SPECIAL HOUSING PLAN

55F

주택면적

주거 전용	55.8300㎡
주거 공용	26.0020㎡
기타 공용	8.6855㎡
지하주차장	44.6837㎡
계약면적	135.2012㎡

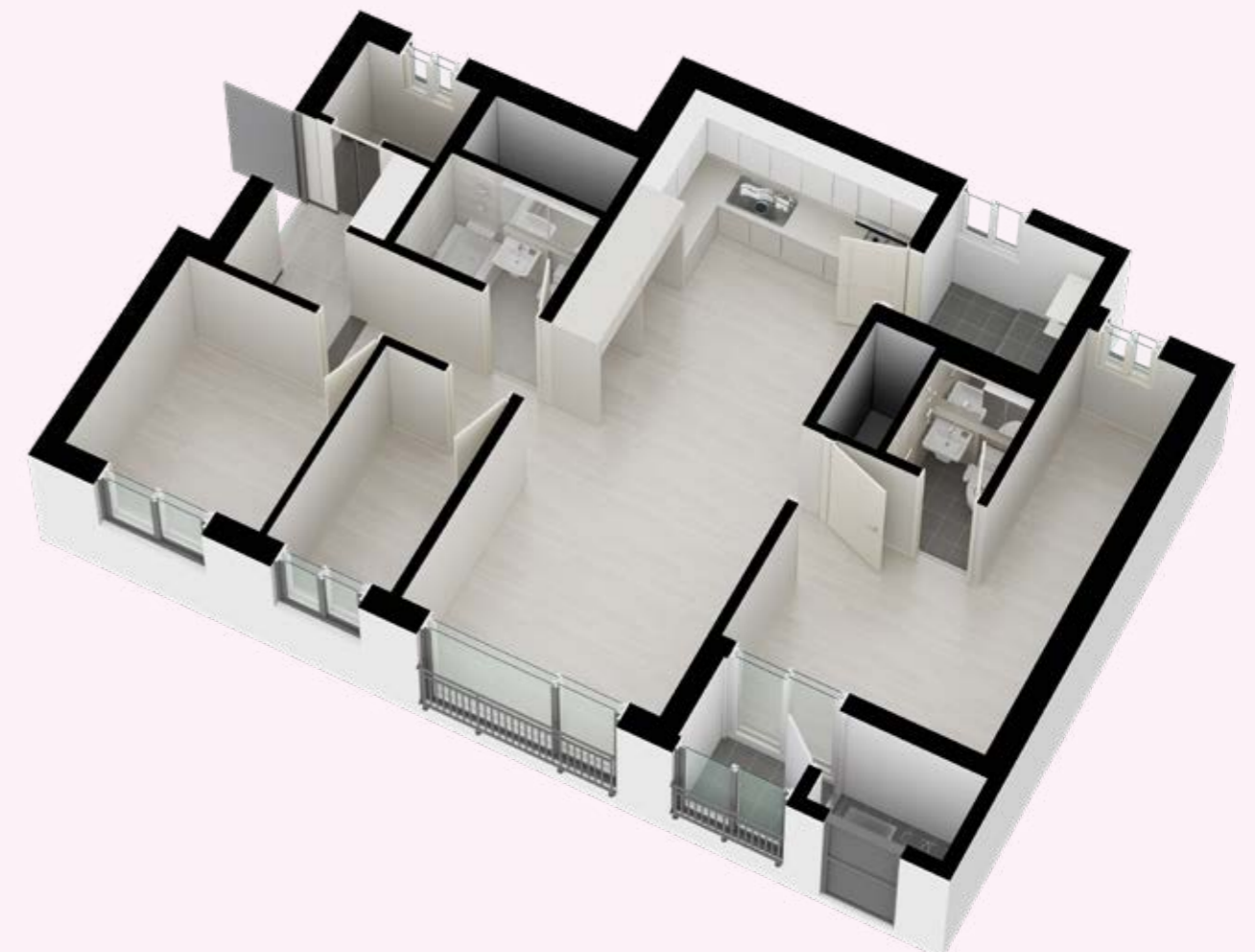
실별면적

거실/주방/복도	22.24㎡
침실 1	10.98㎡
침실 2	4.79㎡
알파룸	3.16㎡
드레스룸	2.44㎡
욕실 1	3.74㎡
욕실 2	2.36㎡
현관	4.38㎡
발코니 초과면적	1.74㎡

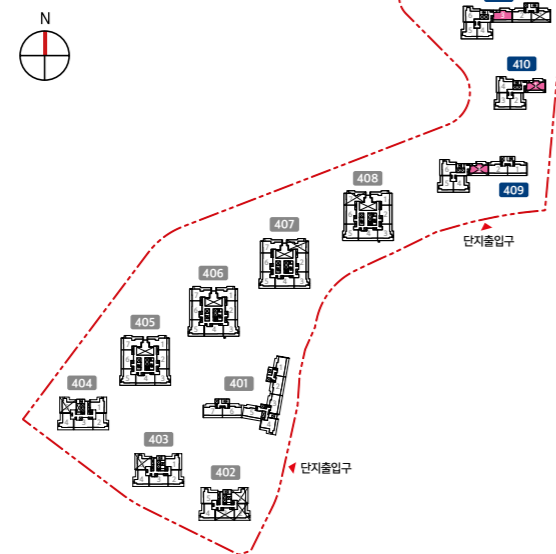
발코니면적

발코니	31.76㎡
-----	--------

* 실외기실 포함



KEY MAP



- * 상기 평면도 및 아이소는 입주자의 이해를 돕기 위한 개략도로 실제와 차이가 있을 수 있습니다.
- * 상기 평면도 및 아이소는 일부세대를 표기한 것이며, 동·호별 주거공용부위(계단실, 엘리베이터홀 등)는 형태 및 면적차이가 있을 수 있습니다.
- * 상기치수는 이해를 돕기 위한 참고치수이며, 벽체 중심선 및 외곽선 등을 기준으로 작성되었습니다.
- * 상기 단위세대평면도의 배치구조는 호라인에 따라 대칭될 수 있습니다.
- * 내력벽과 비내력벽은 구분하여 표시하지 않으며 벽체두께는 구조 및 단열설계 상, 동별 층별·호별로 다를 수 있습니다.
- * 주택면적은 법정단위인 ㎡로 표기하였습니다. (㎡를 평으로 환산하는 산식 : ㎡ x 0.3025=평)
- * 세대 현관문은 E/V실을 기준으로 개폐방향에 다를 수 있습니다.
- * 각 세대별 주거공용면적은 당해 단지 전체의 주거공용면적을 세대별 전용면적 비율에 따라 배분하였으므로 계약상 주거공용면적이 당해세대의 공용부분 실제 면적과 일치하는 것은 아닙니다.
- * 아이소 및 평면도에 표현된 마감재(가구류, 문짝, 창호, 타일, 도배지, 바닥재)의 형태, 재질, 색상 등 입주자의 이해를 돕기 위해 임시 구현된 것이며, 현재 공정관계상 미선정 자재로써 실제 시공시 변경될 수 있습니다.
- * 세대 내 가구(주방가구 포함) 하부에는 시공 선후관계상 가구가 먼저 설치되어야 하므로 바닥 마감재가 설치되지 않습니다.
- * 층별 발코니 배수배관 위치에 따라 발코니 높은턱 사이즈가 조정될 수 있습니다.
- * 세탁기 등 가전제품 설치 공간은 제품에 따라 설치가 용이하지 않을 수 있습니다.
- * 계단실 출입방향은 동별로 상이 할 수 있습니다.
- * 옵션 선택여부에 따라 조명기구, 배선기구 구성이 변경될 수 있습니다.
- * 일부세대를 제외한 실외기실에는 관련법규에 따라 하향식 피난구가 설치되며, 피난구가 설치된 직하층에는 피난상황 발생 시 피난사다리 전개 등에 따른 불편이 발생할 수 있습니다.
 - 실외기실 바닥에 하향식 피난구가 설치되며, 설치위치는 층별로 다를 수 있습니다.
 - 최하층 세대는 하향식 피난구가 설치되지 않습니다.
 - 일부 필로티가 있는 저층부 세대(2층, 3층)에는 하향식 피난구 대신 완강기가 설치될 예정이며, 그에 따라 해당 공간의 창호 형태 및 문의 재질이 상이할 수 있습니다.

SPECIAL
OPTION



55F 공간옵션 & 물품옵션

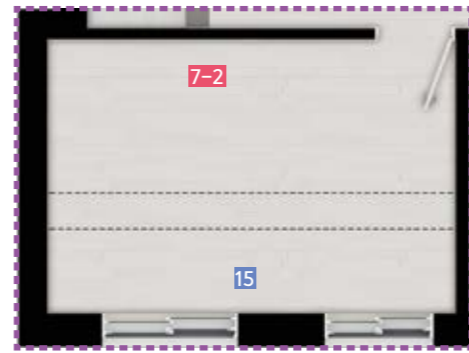
입주자의 라이프스타일에 맞춰 공간옵션 및 물품옵션을 선택하실 수 있습니다.

* 기본형은 무상적용, 이 외 항목은 선택 시 유상 또는 무상 적용 됩니다. * 시스템에어컨 옵션 선택 시 냉매배관(거실+침실)은 설치되지 않습니다.
* 가구옵션 미선택 시 설치되지 않습니다. * 적용된 옵션은 성능향상을 위하여 설치물의 변경 또는 형태의 변경이 있을 수 있습니다.
* 적용된 옵션은 설치물의 유사색상 및 무늬를 지닌 동등이상의 성능을 가진 제품으로 대체 시공될 수 있습니다.
* 적용된 옵션은 생산업체의 부도 및 관계법령 등에 저촉될 경우 동등 이상의 제품으로 변경 될 수 있습니다.
* 옵션은 선택품목 결정기간에 반드시 선택하여야 하며, 계약체결 이후 변경 및 추가 선택이 불가능 합니다.
* 옵션 선택여부에 따라 조명기구, 배선기구, 가구 구성이 변경될 수 있습니다.
* 세탁기 등 가전제품 설치 공간은 제품에 따라 설치가 용이하지 않을 수 있습니다.

기본형



A 침실통합형(침실2+알파룸 통합)



유형	구분	선택사항	기본형	유/무상	선택 시 유의사항
공간 옵션	침실 통합형	A 침실2 + 알파룸 통합	침실2, 알파룸 분리	무상	
	주방 가구	1-1 냉장고장 + 키큰수납장(수납장+가전소물장)	냉장고장+김치냉장고장	유상	
		2 식기세척기 공간장	주방가구 하부장	무상	* 식기세척기 제공이 아님
		3 아일랜드식탁(MMA)	미설치	유상	3 선택 시 4, 5 선택 불가
		4 [주방특화]엔지니어드스톤 마감(주방가구 상판, 주방벽체) + 디자인형 수전 + 사각싱크볼 + 상부장 하부조명	MMA(주방가구 상판)+ 도기질타일(주방벽체)+ 기본수전+기본싱크볼	유상	
5 [주방특화] 아일랜드식탁(엔지니어드스톤)		미설치	유상	4 선택 시 선택 가능(단독선택 불가)	
가구	6-1 침실1 드레스룸	미설치	유상	6-1, 6-2, 6-3 중 하나만 선택 가능	
	6-2 침실1 드레스룸 + 붙박이장(슬라이딩형2장) + 화장대	미설치	유상	* 드레스룸(시스템선반 7자형 + 선반하부조명 + 여닫이도어 설치)	
	6-3 침실1 드레스룸 + 붙박이장(슬라이딩형3장)	미설치	유상		
	7-1 침실2 붙박이장(여닫이3쪽)	미설치	유상	7-1, 7-2 중 하나만 선택 가능	
	7-2 통합형 붙박이장(슬라이딩형2장 + 장식장)	미설치	유상	7-2 는 A 침실통합형 선택 시 선택 가능	
	8-1 알파룸 복도팬트리(시스템선반 + 가구도어) + 공간(슬라이딩도어)	알파룸	유상	8-1, 8-2 중 하나만 선택 가능	
	8-2 알파룸 복도팬트리(시스템선반 + 가구도어) + 드레스룸(시스템선반 + 여닫이도어)	알파룸	유상	A 침실통합형 선택 시 선택 불가 * 복도팬트리(시스템선반 7자형 설치) * 드레스룸(시스템선반 7자형 설치)	
	9 현관창고 시스템선반	미설치	무상		
물품 옵션	10 현관 중문	미설치	유상		
	11 거실 아트월 광폭타일(600x1200)	기본타일(800x400)	유상		
	12 [거실특화] 거실 벽체 등 시트판넬 마감 (아트월 맞은편, 창문벽, 복도벽, 현관벽)	실크벽지	유상		
	13-1 [조명특화]거실등(중앙직부등) + 간접조명(우물천장 4면 + 신발장 하부) + 포인트조명(아트월) + 엷지등(거실, 침실1)	거실등(중앙직부등) * 디밍 제어 가능	유상	13-1, 13-2 중 하나만 선택 가능 * 13-1 선택 시 거실등(중앙직부등) 및 침실 등 디밍-색온도 제어 가능 * 13-2 선택 시 거실등(다온라이트) 디밍 제어, 침실 등 디밍-색온도 제어 가능	
	13-2 [조명특화]거실등(다온라이트8개) + 간접조명(우물천장 4면 + 신발장 하부) + 포인트조명(아트월) + 엷지등(거실, 침실1)		유상		
주방 가전	14-1 가스구 + 인덕션2구	가스쿡탑 3구형	유상	14-1, 14-2 중 하나만 선택 가능	
	14-2 인덕션3구		유상		
시스템 에어컨	15-1 거실 + 침실1		유상		
	15-2 거실 + 침실1 + 침실2	냉매배관(거실 + 침실1)	유상	15-1, 15-2, 15-3, 15-4 중 하나만 선택 가능	
	15-3 거실 + 침실1 + 침실2 / 알파룸(통합형)		유상	15-2 는 8-1, 8-2 선택 시 선택 가능	
	15-4 거실 + 침실1 + 침실2 + 알파룸		유상	15-3 은 A 침실통합형 선택 시 선택 가능	
욕실 자재	16-1 공용욕실 다기능팬	일반환기팬	유상	부부욕실 설치 불가	
	16-2 비데일체형 양변기	원피스양변기+비데	무상	선택 시 부부욕실, 공용욕실 일괄 설치	
바닥재	17 기능성 롬카펫(6mm)	강화합판마루	무상		

냉장고장 + 키큰수납장



식기세척기 공간장



아일랜드식탁(MMA)



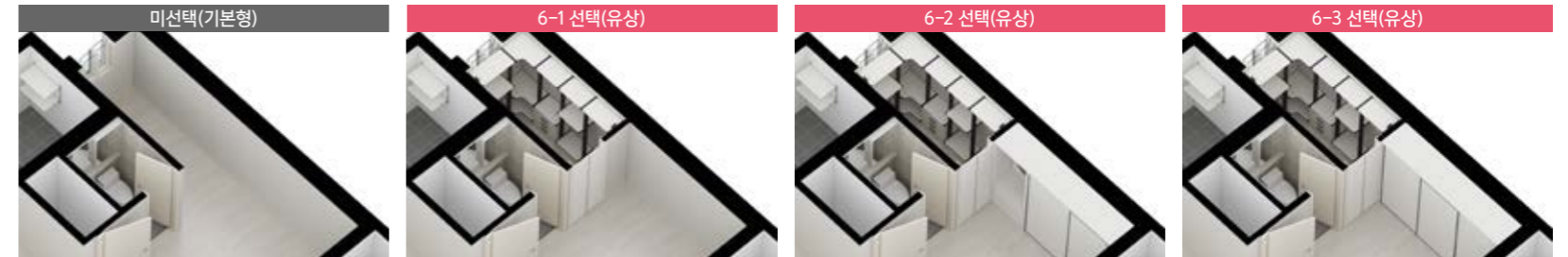
[주방특화]



[주방특화] 아일랜드식탁(엔지니어드스톤)



침실1 드레스룸



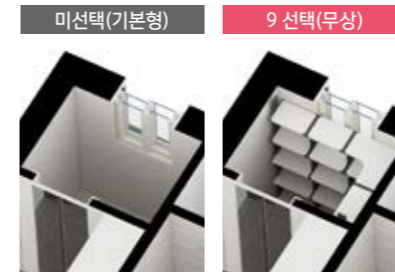
침실2 붙박이장



알파룸 복도팬트리



현관창고

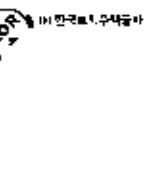


현관중문



주방가전





SPECIAL PLAN MAPS 총 1,150세대 중 | 신혼희망타운 766세대

단지배치도 | 동·호배치도

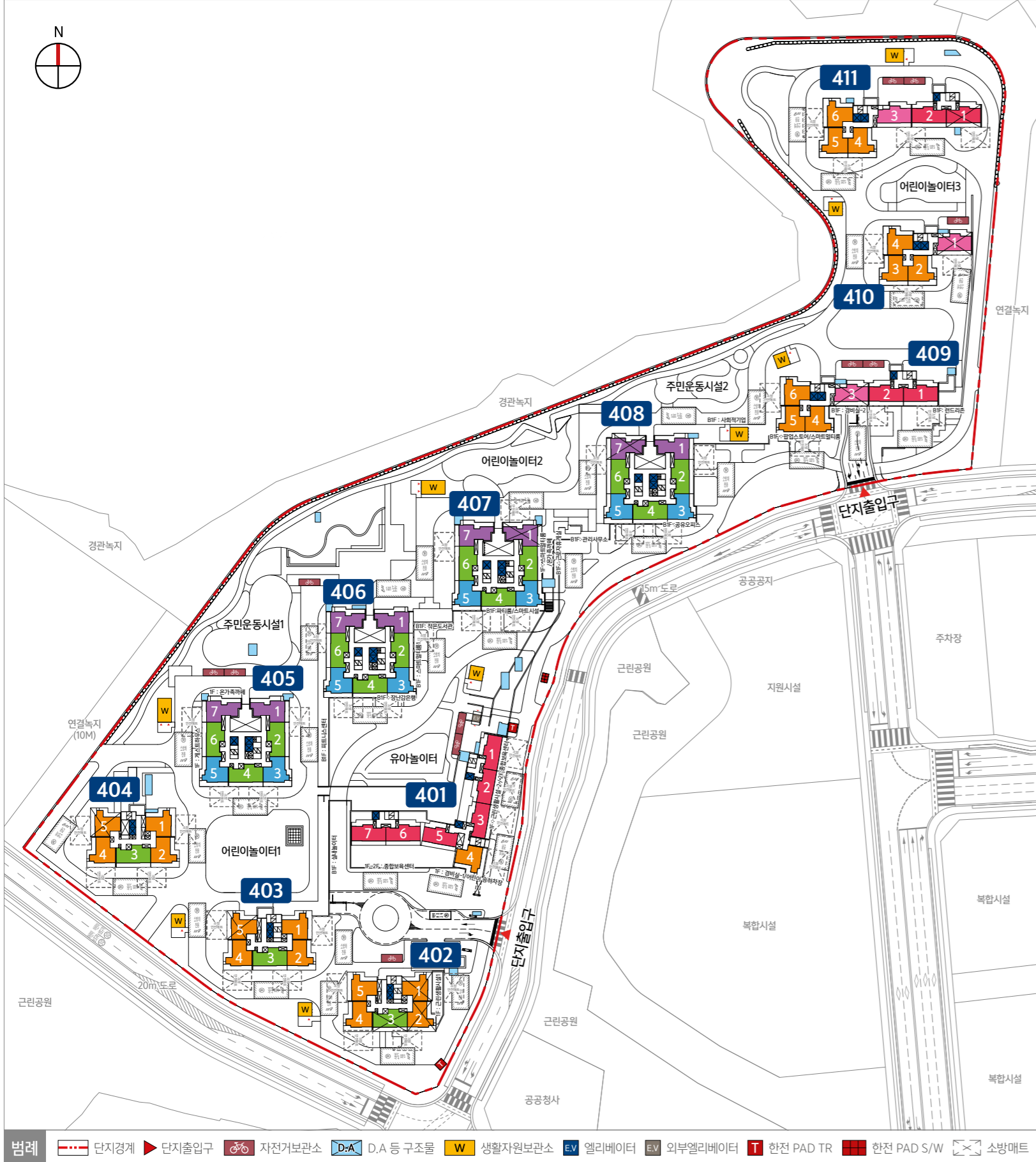


Table for building 401 showing floor levels (1st to 17th) and apartment numbers. Includes a legend for units 55A and 55B.

Table for building 402 showing floor levels (1st to 20th) and apartment numbers. Includes a legend for units 55B and 55C.

Table for building 403 showing floor levels (1st to 19th) and apartment numbers. Includes a legend for units 55B and 55C.

Table for building 404 showing floor levels (1st to 12th) and apartment numbers. Includes a legend for units 55B and 55C.

Table for building 405 showing floor levels (1st to 20th) and apartment numbers. Includes a legend for units 55E and 55C.

Table for building 406 showing floor levels (1st to 20th) and apartment numbers. Includes a legend for units 55E, 55C, and 55D.

Table for building 407 showing floor levels (1st to 20th) and apartment numbers. Includes a legend for units 55E, 55C, 55D, 55C, 55D, 55C, and 55E.

Table for building 408 showing floor levels (1st to 20th) and apartment numbers. Includes a legend for units 55E, 55C, 55D, 55C, 55D, 55C, and 55E.

Table for building 409 showing floor levels (1st to 18th) and apartment numbers. Includes a legend for units 55A, 55F, and 55B.

Table for building 410 showing floor levels (1st to 15th) and apartment numbers. Includes a legend for units 55F and 55B.

Table for building 411 showing floor levels (1st to 18th) and apartment numbers. Includes a legend for units 55A, 55F, and 55B.

* 상기 단지배치도는 입주자의 이해를 돕기 위한 개략도이므로 실제와 차이가 있을 수 있습니다. * 상기 단지배치도 상에 주차입구, 도로에 표시된 안전지대 등은 준공완료 후 입주자의 원활한 입출입을 위해 변경될 수 있습니다. * 단지 내 시설물(차량출입차단기, 생활자원보관소 및 소방매트 등) 위치는 현장여건에 따라 변경될 수 있습니다. * 한전 PAD 위치는 현장여건 및 관련 기관과의 협의결과에 따라 달라질 수 있습니다.

* 총 1,150세대 중 766세대는 신혼희망타운 공공분양주택으로, 나머지 384세대는 행복주택으로 공급하는 소셜믹스형 주택이며, 동호는 당첨자 선정시 전산프로그램으로 무작위 추첨하여 결정됩니다.

주요마감재 내역

구분		타입별 적용 여부		
		55A·B·C·D·E·F	비고	
현관	현관도어록	디지털형		
	세대현관문	분체도장		
	신발장	데코시트(PET)		
	마루귀틀	엔지니어드스톤		
	바닥	포셀린타일		
거실	천장/벽체	실크벽지		
	아트월	포셀린타일		
	바닥	강화합판마루		
주방	천장	실크벽지		
	벽체	도기질타일		
	주방가구	문짝	데코시트(PET)	
		상판	인조대리석(MMA)	
바닥	강화합판마루			
침실	천장/벽체	실크벽지		
	바닥	강화합판마루		
욕실	천장	ABS판넬		
	벽체	도기질타일		
	뒷산반	엔지니어드스톤		
	바닥	자기질타일		
주방설비	레인자후드	침니형(직배기용)		
	가스쿡탑	3구형(그릴미부착)	옵션(가스 1구+인덕션 2구 또는 인덕션3구)선택 시 미설치	
	음식물탈수기	설치		
	싱크수전	일반형	옵션(주방특화) 선택 시 미설치	
	싱크용절수기	설치(핸드터치식)		
욕실설비	욕조(공용욕실)	펄아크릴		
	욕조수전(공용욕실)	선반형		
	샤워수전(부부욕실)	세면기 겸용 샤워수전		
	양변기	원피스형	옵션[비데일체형 양변기]선택 시 미설치	
	비데	설치	"	
	욕실수납장	공용욕실 : 2도어 슬라이딩형 부부욕실 : 거울 + 2도어 여닫이형		
전기설비	기타설비	스마트폰거치대 겸 휴지걸이(매립형)		
	실별조명등	LED		
정보통신설비	대기전력차단콘센트	설치		
	세대단말기	월패드(칼라 10인치)		
	스마트홈 생활정보기	설치		
비상호출버튼	설치(부부욕실)			
에어컨 냉배 매립배관		거실(스탠드형) / 침실(벽걸이형)	시스템에어컨 옵션 선택 시 미설치	
세대환기시스템		설치		
실별 온도조절기		설치	거실 온도조절은 월패드로 통합 제어	
발코니	천장	내부수성페인트		
	벽체	내부수성페인트		
	창호	합성수지제		
	바닥	자기질타일		

CHECK LIST

- ※ 조감도에 표현된 외부 색채계획은 신청자(입주자)의 이해를 돕기 위한 것으로 변경될 수 있음
- ※ 단지명칭, 동번호 및 색채는 관계기관의 심의결과에 따라 추후 입주자모집시의 내용과 달라질 수 있음
- ※ 팜플릿에 적용된 제품은 자재의 품질, 품귀, 제조회사의 도산 등 부득이한 경우 동등 이상의 타사 제품으로 변경될 수 있음
- ※ 팜플릿에 적용된 자재는 성능향상을 위한 설치물의 변경, 입주자 동선고려에 따라 형태 및 위치가 변경될 수 있음
- ※ 팜플릿에는 전시품 등이 혼합되어 표현되어 있으며, 공급 주택에는 전시품이 설치되지 않으므로 계약 시 반드시 확인하시기 바람(보조조명, 커튼, 소파, 거실장, 거실 테이블, 침대, 책상 등의 이동식 가구, 디스플레이 가전(TV, 세탁기, 냉장고, 김치냉장고), 액자 및 소품 등은 전시품임)
- ※ 팜플릿, 주택전시관 등 각종 인쇄물에 삽입된 조감도, 단지배치도, 이미지 컷 등은 신청자(입주자)의 이해를 돕기 위한 개략적인 것으로 실제 시공과는 다소 차이가 있을 수 있으며 시공 시 현장여건에 따라 변경될 수 있음
- ※ 분양안내책자(팜플릿 등)에 표현된 각 단위세대 평면의 치수는 팜플릿 제작 과정상 이해를 돕기 위하여 중심선을 기준으로 작성되었음
- ※ 주택전시관, 팜플릿, 모형 등 각종 홍보물에 적용된 조감도, 투시도, 이미지컷 등은 신청자(입주자)의 이해를 돕기 위한 개략적인 참고자료로 실제 시공과는 다소 차이가 있을 수 있고, 제작과정에서 오류·오기·오탈자 등이 있을 수 있음
- ※ 주택전시관, 팜플릿, 모형 등 각종 홍보물 중 단위세대 내부에 설치된 인테리어 소품가구, 디스플레이 가전제품, 기타 전사용품 등은 세대 연출을 위한 것으로 실제 설치되지 않음
- ※ 주택전시관, 팜플릿, 모형 등 각종 홍보물에서 확인이 곤란한 공용부분의 시설물(공용계단, 지하주차장, 엘리베이터 용량·속도, 탑승위치 등)은 사업계획승인도서에 의하며, 이에 대한 이의를 제기할 수 없으며 현재 계획 또는 예정으로 적용된 내용은 향후 인허가 과정이나 관련 정책 등의 변화로 변경될 수 있음

* 적용된 마감재는 성능향상을 위하여 설치물의 변경 또는 형태의 변경이 있을 수 있고, 유사색상 및 무늬를 지닌 동등이상의 성능을 가진 제품으로 대체시공되거나 생산업체의 부도 및 관계법령 등에 저촉될 경우 동등 이상의 제품으로 변경될 수 있습니다.