

• 인천계양 A2블록 주택전시관 •



주소 : 인천광역시 서구 청라동 92-7

문의 **032)567-4562**

평일 10:00~17:00 (공휴일 및 점심시간 제외)



서울도 내집도 더가깝게

인천계양 A2블록

공공분양 총 747세대 | 59㎡, 74㎡, 84㎡



인천계양 덕분에 안심하고 삽니다



더 편리해질 교통은 물론,
쾌적한 자연과 다양한 인프라까지!

**웃음꽃이 활짝 피는 일상,
인천계양 A2블록에서 만나보세요.**

인트로	03
투시도	04
지역조감도	06
지구조감도/토지이용계획도	08
단지배치도/단지조감도	10
커뮤니티센터	12
시스템	14
인테리어	16
단위세대 평면도/아이소	30
단지배치도/동호배치도	58
주요마감재 설치내역	60

CONTENTS

남다른 행복, 서울 빠른 내집!

웃음 가득한 일상 ...



공원도 학교도 직장도 서울도
어디든 곁에 두고 편리하게 사는
가까움의 미학을 선보이는 집!
인천계양 A2블록으로 초대합니다.



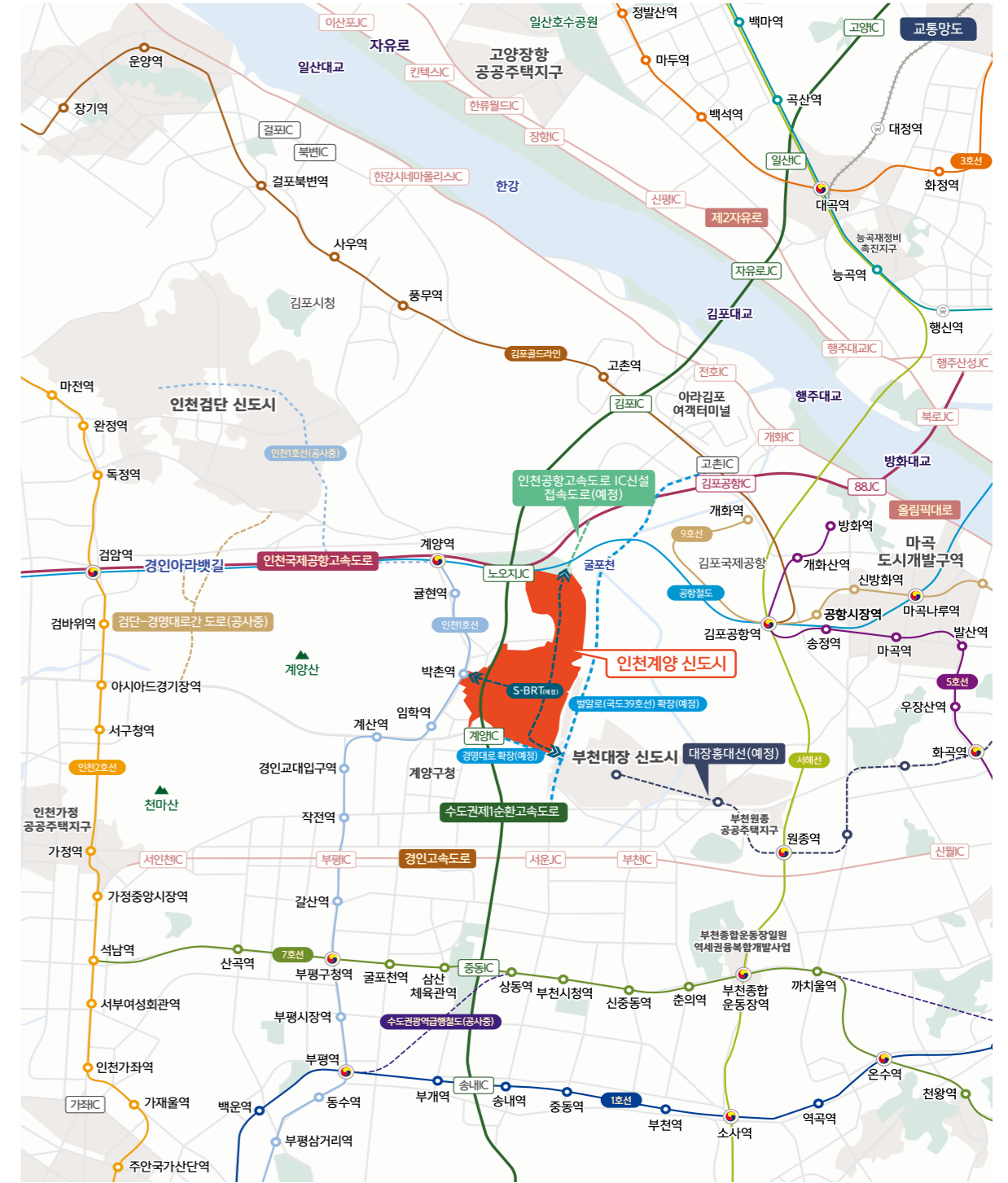
※ 상기 이미지는 입주자의 이해를 돕기 위한 CG로서 건물의 색채, 외부 상세내역 등은 인·허가, 심의 과정을 통해 변경될 수 있으며 실제와 다를 수 있습니다.

교통, 교육, 생활,
공원, 미래가치 -

모두 다 한발앞선 3기 신도시, 인천계양

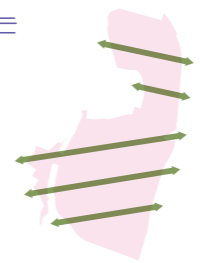


Location



계양버리안

버리는 배너(배너)가 중심인
굵고 강한 줄을 일컫는
순우리말로
인천계양신도시의
중심이 되는
5개의 선형공원을
뜻합니다



도보중심 새도시

걸고 싶은 5개의 선형공원을 지구 내
어디서나 쉽게 만날 수 있게 계획,
생활에 필요한 모든 일상활동을
5분내에 누릴 수 있는 편리한 환경 구축

청년중심 새도시

주거와 배움, 일, 놀이 등이 입체적으로 융합된
창의적인 공간을 조성하여 청년층의 니즈 충족은
물론, 주체가 되어 주도할 수 있는 젊은 도시로 계획

아이중심 새도시

유치원, 학교, 커뮤니티시설, 공동주택을
선형공원 중심으로 계획하여
안전과 재미가 있는 통학로 등으로
도시가 아이를 키우는 돌봄환경 마련

미래중심 새도시

친환경 미래교통수단을 도입하여
탄소중립을 지향하는 쾌적하고 스마트한
미래도시의 기본 실현

※ 상기 지역조감도, 교통망도는 입주자의 이해를 돕기 위한 개략도로 실제와 차이가 있을 수 있습니다.
 ※ 상기 지역조감도 및 교통망도는 관계기관의 인·허가 과정에서 조정될 수 있습니다.
 ※ 상기 지역조감도, 교통망도의 각 시설 설치계획 등은 사업추진과정에서 변경·취소될 수 있습니다.
 ※ 지구 남동쪽에는 부천시자원순환센터(매기물소각시설, 음식물자원화시설 등), 굴포하수처리장(북부수자원생태공원) 등 부천시 환경기초시설(약 1.6km)이 위치하고 있습니다.

출퇴근은 물론,
아이교육과 도심 속 힐링까지 -

볼수록 좋은 인프라, 살수록 편한 라이프!



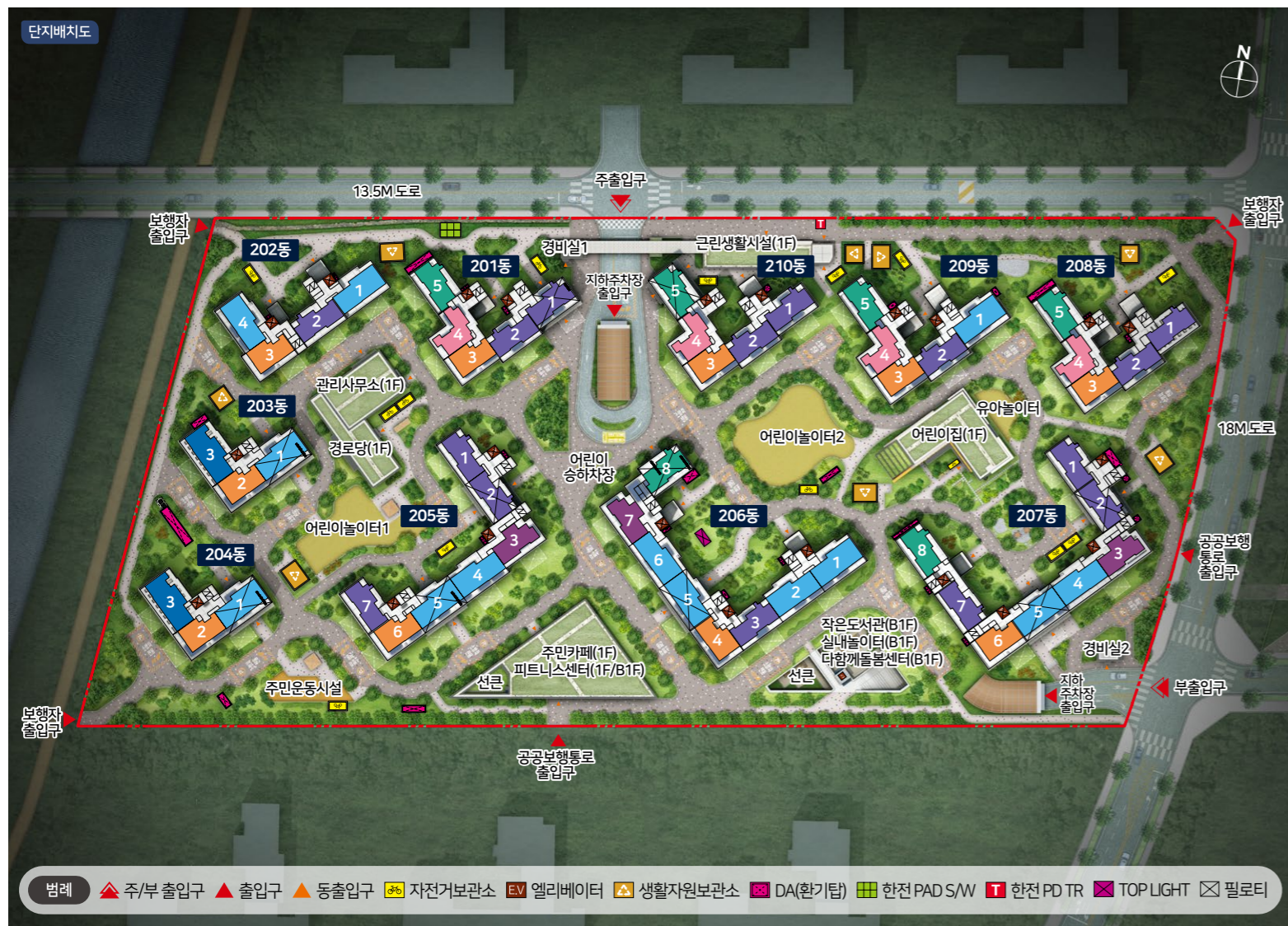
Location

인천계양의 생활중심 A2블록



- 안심의 수준이 다른 교육환경**
 당산초부터 신설예정인 유치원, 초등학교, 중학교 도보 학세권에 단지 내 어린이집 등으로 특별한 안심 교육환경 계획
- 힐링의 깊이가 다른 자연환경**
 대규모의 공원 녹지부터 도시 어느 곳에서도 5분 이내로 만날 수 있는 공원형 생활가로 계양버리(예정), 수변 산책로(예정) 인접
- 출퇴근의 속도가 다른 교통환경**
 인천도시철도 1호선 박촌역을 가깝게 누릴 수 있음은 물론, 경명대로, 수도권제1순환고속도로, 발달로 인접

※ 상기 지구조감도, 토지이용계획도는 입주자의 이해를 돕기 위한 개략도로 실제와 차이가 있을 수 있습니다.
 ※ 상기 지구조감도, 토지이용계획도는 관계기관의 인·허가 과정에서 조정될 수 있습니다.
 ※ 상기 지구조감도, 토지이용계획도 상의 각 시설 설치계획 등은 사업추진과정에서 변경·취소될 수 있습니다.
 ※ 지구 남동쪽에는 부천시자원순환센터(매기물소각시설, 음식물자원화시설 등), 굴포하수처리장(북부수자원생태공원) 등 부천시 환경기초시설(약 1.6km)이 위치하고 있습니다.



총 747세대	59A • 209세대	59B • 146세대	59C • 60세대	59D • 45세대	59E • 79세대
	74A • 178세대	84A • 30세대			



아름다운 경관과
혁신적인 공간까지 -
탁 트인 환경설계,
더 여유로운 단지!



Architecture
패키지 라이프의 향연, 단지설계



견고, 보는 즐거움이 깃든 단지설계

- 단지 내 이동 및 산책의 안전을 위한 보행로 설계
- 심미적 아름다움을 극대화한 단지 배치와 경관

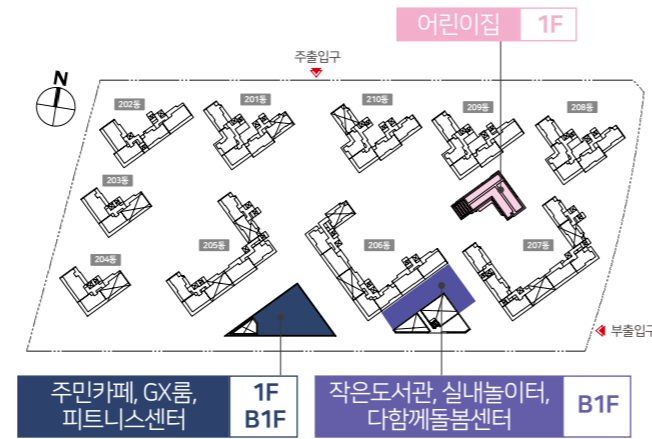
안락한 심을 선사하는 공간설계

- 다양한 수납특화가 적용된 선호도 높은 중소형 평면
- 높은 공간효율과 쾌적한 주거공간을 위한 4Bay 설계(일부세대)

※ 상기 단지배치도, 단지조감도 및 CG는 입주자의 이해를 돕기 위한 개략도로 실제와 차이가 있을 수 있습니다.
 ※ 상기 단지배치도, 단지조감도 및 CG의 각 시설 설치계획 등은 사업추진과정에서 변경·취소될 수 있습니다.
 ※ 지상파안테나 및 위성안테나는 205동 지붕층, 이동통신중계설비는 205동, 206동, 207동 지붕층과 지하주차장에 설치될 예정이며, 전파수신여건에 따라 설치위치 및 수량이 변경될 수 있습니다.
 ※ "공공보행통로"는 문화공원으로의 접근성 및 원거리 보행구간 내에서 단지 내 보행통행과 자전거 통행을 편리하게 이용할 수 있도록 24시간 개방된 통로입니다.

카페, 피트니스,
어린이집, 계절창고까지 -

일상은 새롭게!
여가를 즐겁게!

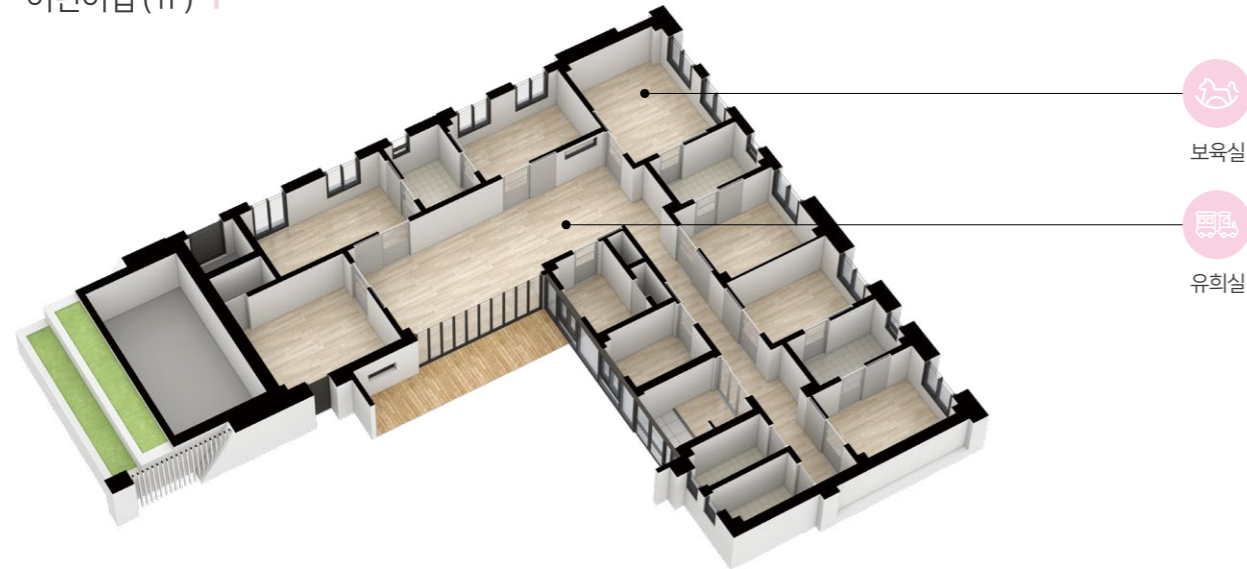


Community
문화로 채운 공간, 커뮤니티시설

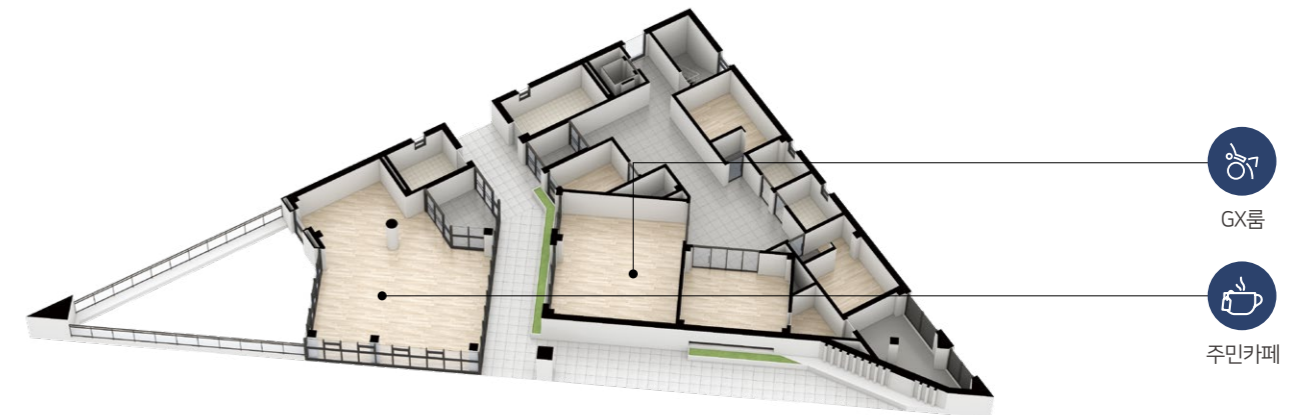


- 주인카페 _ 차 한잔의 여유를 즐기며 이웃과 만나는 소통공간
- 피트니스센터(GX룸) _ 몸과 마음의 건강을 두루 증진할 수 있는 운동공간
- 어린이집 _ 아이를 믿고 맡길 수 있는 단지내 안심 케어공간
- 다함께돌봄센터 _ 초등학교 아이들의 방과 후 교육을 돕는 배움공간
- 작은도서관 _ 양질의 책을 만나고 읽을 수 있게 마련된 독서공간
- 실내놀이터 _ 날씨와 관계 없이 마음껏 뛰어놀 수 있는 놀이공간
- 계절창고 _ 계절의류, 계절가전 등을 보관할 수 있는 창고공간(각 동 B1F)

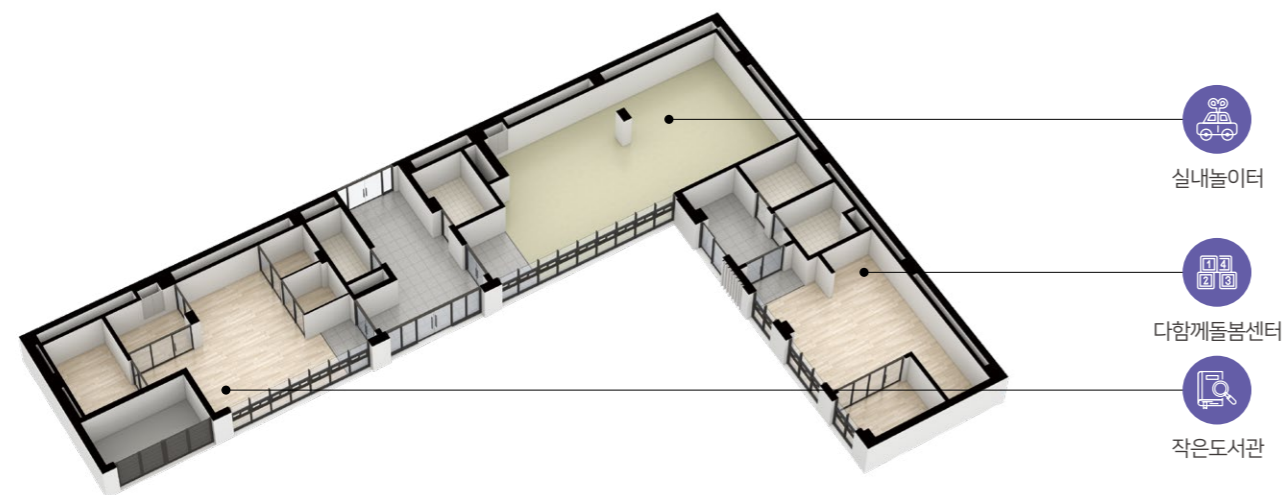
어린이집 (1F)



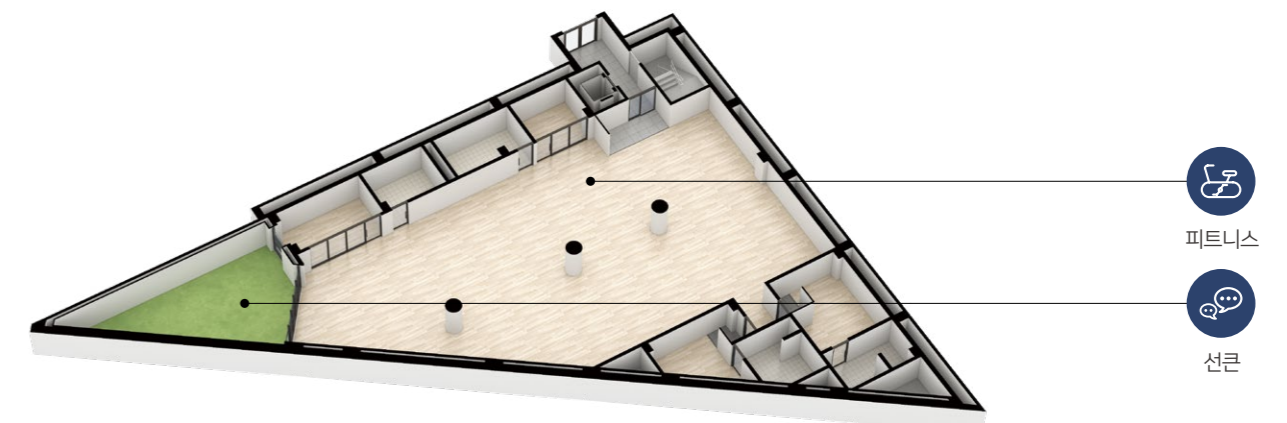
주인카페, GX룸 (1F)



작은도서관, 실내놀이터, 다함께돌봄센터 (B1F)



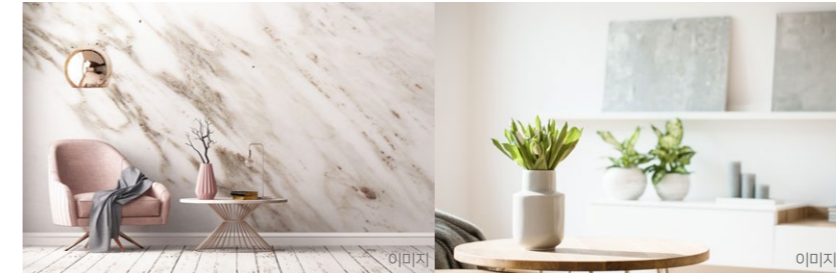
피트니스센터 (B1F)



※ 상기 CG는 입주자의 이해를 돕기 위한 개략도로 실제와 차이가 있을 수 있습니다. ※ 상기 CG의 각 시설 설치계획 등은 사업추진과정에서 변경·취소될 수 있습니다.
 ※ 단지 내 주민공공시설에는 공간만 제공되며, 내부시설(비품류 등)은 설치되지 않습니다.
 ※ 단지 내 주민공공시설의 운영은 지자체 운영계획으로 예정되어 있으나, 진행과정에서 운영주체는 변경될 수 있습니다.
 ※ 국공립 어린이집 유치의 사업 추진 과정에서 일반 어린이집으로 변경될 수 있습니다.

보안과 편의,
에너지 절약까지 -

안전은 든든하게! 생활은 똑똑하게!



Digital System

손끝 하나로 실현하는 안전과 편의



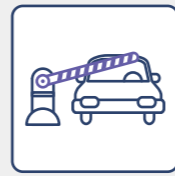
스마트 우편함+무인택배 시스템

우편물 및 택배물품 도착시
월패드를 통한 확인이
가능합니다.



홈 네트워크 시스템

세대단말기(월패드)로 방문자 확인이
가능하며, 세대현관과 공동현관의
문 열림을 제어할 수 있습니다.

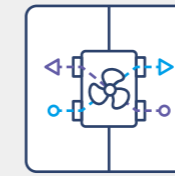


차량출입 통제 시스템

입주민의 차량번호를 자동 감지하여
편리하고 안전하게
출입할 수 있습니다.

ECO System

경제적으로 관리하는 에너지 사용



스마트 환기시스템

신선한 외부공기 도입이 용이하고
에너지 절약적인 환기시스템입니다.
(제1종 환기시스템)



실별 온도 조절기

각 실별로 온도조절을 할 수 있어
에너지를 줄이고
쾌적한 실내환경을 유지합니다.



싱크대 절수기

핸드터치식 절수기를 설치하여
물 소비량을
줄일 수 있습니다.

초고속 정보통신 시스템 초고속 정보통신 설비를 구축하여 더욱 빠르고 편리한 인터넷 사용이 가능합니다.

위성방송 및 디지털 TV수신 시스템 자녀 교육 프로그램 등 다양한 채널의 방송을 편리하고 선명하게 시청할 수 있습니다.

원격검침 시스템 전기, 가스, 난방, 수도, 온수 등의 사용량을 원격으로 검침하여 조화가 편리합니다.

CCTV 시스템 지하주차장, 단지 내 출입구, 놀이터 등에 CCTV를 설치하여 더욱 안전합니다.

AI 주차유도 시스템 주차가능 공간을 신속하게 파악할 수 있고 차량주차 위치도 확인할 수 있습니다.

거실 LED 조명제어시스템 거실 LED 조명의 밝기를 조절할 수 있는 에너지 절약 시스템입니다.

대기전력 차단장치 사용하지 않는 가전제품의 전원을 차단하여 전기 사용량을 줄일 수 있습니다.

스마트홈 생활정보기 외출시 현관에서 일괄소등, 지하주차장 주차위치 확인, 가스차단제어, 엘리베이터 호출이 가능합니다.

음식물 탈수기 음식물 쓰레기의 수분을 줄여 쓰레기 배출 시에도 편리합니다.

비데 청결하고 건강한 생활을 위해 욕실1, 2에 비데를 설치하였습니다.

59A

감각적인 디테일이 살아있는
합리적인 라이프가
시작됩니다



거실



주방



드레스룸



침실1



침실3



욕실2

Interior
주거행복을 높인 디자인, 인테리어

※ 상기 이미지는 입주자의 이해를 돕기 위한 것으로 색상 및 재질이 실제 시공과는 차이가 있을 수 있습니다. ※ 상기 이미지는 실제 시공시 설치되지 않는 전시품(가구, 실내장식품 등)이 포함되어 있으며, 자세한 내용은 내부마감재 내역을 참고하시기 바랍니다.
※ 팜플릿, 주택전시관 및 홈페이지에 적용된 마감재는 실제 시공시 유사색상 및 무늬를 지닌 동등 이상 성능의 타제품으로 대체 시공될 수 있습니다. ※ 세대 내부가구(신발장, 주방 가구 등) 설치 부위의 비노출면(바닥, 천장, 벽체)은 별도의 마감을 제공하지 않습니다.
※ 인테리어 소품가구, 디스플레이 가전제품, 기타 전사용품 등은 세대 연출을 위한 것으로 실제 설치되지 않습니다. ※ 상기 이미지의 거실 및 침실 장문의 환색 가림막 표현은 실제 시공시 설치되는 발코니 난간을 표현한 CG 컷입니다.
※ 주택전시관 내 견본주택은 단위세대 59B, 74A형이 설치되었으므로 관람에 참고하여 주시기 바랍니다.



주방



드레스룸

욕실2



침실1



거실

Interior
주거행복을 높인 디자인, 인테리어

59B

공간의 효율과 디테일을 살린
혁신적인 공간에서
가족의 일상이 특별해집니다

※ 상기 이미지는 입주자의 이해를 돕기 위한 것으로 색상 및 재질이 실제 시공과는 차이가 있을 수 있습니다. ※ 상기 이미지는 실제 시공시 설치되지 않는 전시품(가구, 실내장식품 등)이 포함되어 있으며, 자세한 내용은 내부마감재 내역을 참고하시기 바랍니다.
※ 상기 이미지는 공간음선 및 물품음선이 설치되어 있습니다. ※ 펌플릿, 주택전시관 및 홈페이지에 적용된 마감재는 실제 시공시 유사색상 및 무늬를 지닌 동등 이상 성능의 타제품으로 대체 시공될 수 있습니다.
※ 세대 내부가구(신발장, 주방 가구 등) 설치 부위의 비노출면(바닥, 천장, 벽체)은 별도의 마감을 제공하지 않습니다. ※ 인테리어 소품(가구, 디스플레이 가전제품, 기타 전시용품 등)은 세대 연수를 위한 것으로 실제 설치되지 않습니다.
※ 주택전시관 내 견본주택은 단위세대 59B, 74A형이 설치되었으므로 관람에 참고하여 주시기 바랍니다.

59C

쾌적함에 편리함을 더한
심이 특별한
우리집입니다



Interior
주거행복을 위한 디자인, 인테리어

※ 상기 이미지는 입주자의 이해를 돕기 위한 것으로 색상 및 재질이 실제 시공과는 차이가 있을 수 있습니다. ※ 상기 이미지는 실제 시공시 설치되지 않는 전시품(가구, 실내장식품 등)이 포함되어 있으며, 자세한 내용은 내부마감재 내역을 참고하시기 바랍니다.
 ※ 팜플릿, 주택전시관 및 홈페이지에 적용된 마감재는 실제 시공시 유사색상 및 무늬를 지닌 동등 이상 성능의 타재품으로 대체 시공될 수 있습니다. ※ 세대 내부가구(선반장, 주방 가구 등) 설치 부위의 비노출면(바닥, 천장, 벽체)은 별도의 마감재를 제공하지 않습니다.
 ※ 인테리어 소품가구, 디스플레이 가전제품, 기타 전사용품 등은 세대 연수를 위한 것으로 실제 설치되지 않습니다. ※ 상기 이미지의 거실 및 침실 장문의 환색 가림막 표현은 실제 시공시 설치되는 발코니 난간을 표현한 CG 컷입니다.
 ※ 주택전시관 내 견본주택은 단위세대 59B, 74A형이 설치되었으므로 관람에 참고하여 주시기 바랍니다.

59D

보고 누리는 모든 공간에
행복을 가득 담은
집입니다

Interior
추가행복을 놓치지 마세요, 인테리어



※ 상기 이미지는 입주자의 이해를 돕기 위한 것으로 색상 및 재질이 실제 시공과는 차이가 있을 수 있습니다. ※ 상기 이미지는 실제 시공시 설치되지 않는 전시품(가구, 실내장식품 등)이 포함되어 있으며, 자세한 내용은 내부마감재 내역을 참고하시기 바랍니다.
※ 팜플릿, 주택전시관 및 홈페이지에 적용된 마감재는 실제 시공시 유사색상 및 무늬를 지닌 동등 이상 성능의 타제품으로 대체 시공될 수 있습니다. ※ 세대 내부가구(신발장, 주방 가구 등) 설치 부위의 비노출면(바닥, 천장, 벽체)은 별도의 마감을 제공하지 않습니다.
※ 인테리어 소품(가구, 디스플레이 가전제품, 기타 전사용품 등)은 세대 연출을 위한 것으로 실제 설치되지 않습니다. ※ 상기 이미지의 거실 및 침실 창문의 환색 가림막 표현은 실제 시공시 설치되는 발코니 난간을 표현한 CG 컷입니다.
※ 주택전시관 내 견본주택은 단위세대 59B, 74A형이 설치되었으므로 관람에 참고하여 주시기 바랍니다.

59E

모던한 멋과 실속있는 설계로 남다른 주거감동을 선물합니다



Interior
주거행복을 높인 디자인, 인테리어

※ 상기 이미지는 입주자의 이해를 돕기 위한 것으로 색상 및 재질이 실제 시공과는 차이가 있을 수 있습니다. ※ 상기 이미지는 실제 시공시 설치되지 않는 전시품(가구, 실내장식품 등)이 포함되어 있으며, 자세한 내용은 내부마감재 내역을 참고하시기 바랍니다.
 ※ 펌플릿, 주택전시관 및 홈페이지에 적용된 마감재는 실제 시공시 유사색상 및 무늬를 지닌 동등 이상 성능의 타재품으로 대체 시공될 수 있습니다. ※ 세대 내부가구(신발장, 주방 가구 등) 설치 부위의 비노출면(바닥, 천장, 벽체)은 별도의 마감재를 제공하지 않습니다.
 ※ 인테리어 소품가구, 디스플레이 가전제품, 기타 전사용품 등은 세대 연출을 위한 것으로 실제 설치되지 않습니다. ※ 상기 이미지상의 거실 및 침실 장문의 환색 가림막 표현은 실제 시공시 설치되는 발코니 난간을 표현한 CG 컷입니다.
 ※ 주택전시관 내 견본주택은 단위세대 59B, 74A형이 설치되었으므로 관람에 참고하여 주시기 바랍니다.



거실



주방



욕실1



침실2



일파룸



현관상고

Interior
주거행복을 높인 디자인, 인테리어

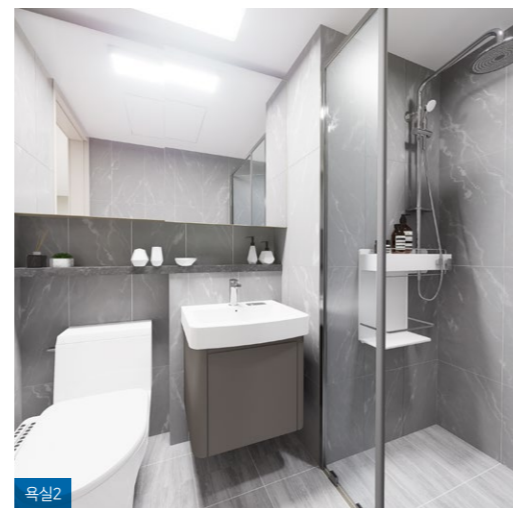
74A

여유로움과 품격이 돋보이는
넉넉한 주거세상이
기다립니다

※ 상기 이미지는 입주자의 이해를 돕기 위한 것으로 색상 및 재질이 실제 시공과는 차이가 있을 수 있습니다. ※ 상기 이미지는 실제 시공시 설치되지 않는 전사품(가구, 실내장식품 등)이 포함되어 있으며, 자세한 내용은 내부마감재 내역을 참고하시기 바랍니다.
 ※ 상기 이미지는 공간음선 및 물품음선이 설치되어 있습니다. ※ 램프 및 주택전시관 및 홈페이지에 적용된 마감재는 실제 시공시 유사색상 및 무늬를 지닌 동등 이상 성능의 타제품으로 대체 시공될 수 있습니다.
 ※ 세대 내부가구(신발장, 주방 가구 등) 설치 부위의 비노출면(바닥, 천장, 벽체)은 별도의 마감을 제공하지 않습니다. ※ 인테리어 소품(가구, 디스플레이 가전제품, 기타 전사용품 등은 세대 연출을 위한 것으로 실제 설치되지 않습니다.
 ※ 주택전시관 내 건물주택은 단위세대 59B, 74A형이 설치되었으므로 관람에 참고하여 주시기 바랍니다.

84A

주거의 미학부터 공간의 효율까지
완벽한 주거 밸런스를
갖추었습니다



Interior
주거행복을 높인 디자인, 인테리어

※ 상기 이미지는 입주자의 이해를 돕기 위한 것으로 색상 및 재질이 실제 시공과는 차이가 있을 수 있습니다. ※ 상기 이미지는 실제 시공시 설치되지 않는 전사품(가구, 실내장식품 등)이 포함되어 있으며, 자세한 내용은 내부마감재 내역을 참고하시기 바랍니다.
 ※ 팜플릿, 주택전시관 및 홈페이지에 적용된 마감재는 실제 시공시 유사색상 및 무늬를 지닌 동등 이상 성능의 타제품으로 대체 시공될 수 있습니다. ※ 세대 내부가구(선발장, 주방 가구 등) 설치 부위의 비노출면(벽, 천장, 벽체)은 별도의 마감재를 제공하지 않습니다.
 ※ 인테리어 소품(가구, 디스플레이 가전제품, 기타 전사용품 등)은 세대 연출을 위한 것으로 실제 설치되지 않습니다. ※ 상기 이미지의 거실 및 침실 장문의 환색 가림막 표현은 실제 시공시 설치되는 발코니 난간을 표현한 CG 컷입니다.
 ※ 주택전시관 내 견본주택은 단위세대 59B, 74A형이 설치되었으므로 관람에 참고하여 주시기 바랍니다.

59A

209세대

Unit Plan

주택면적

주거 전용 면적	59,8800㎡
주거 공용 면적	23,3989㎡
기타 공용 면적	7,7286㎡
주차장 면적	40,5666㎡
계 약 면 적	131,5741㎡

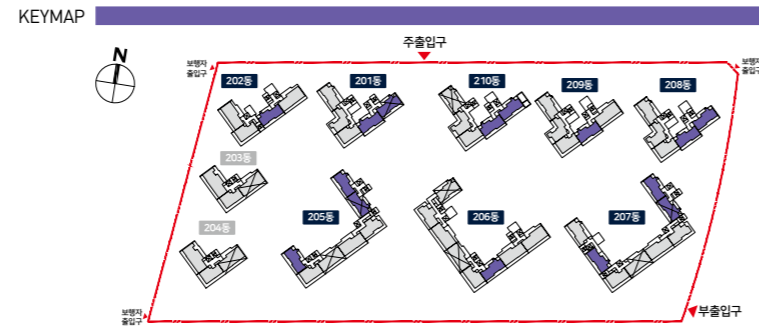
실별면적

거실	실	15.08㎡
침실	실 1	10.67㎡
침실	실 2	5.77㎡
침실	실 3	5.44㎡
주방 / 식당		9.13㎡
파우더룸		2.17㎡
욕실	실 1	3.60㎡
욕실	실 2	3.33㎡
현관		2.14㎡
현관창고		1.00㎡
발코니초과면적		1.55㎡
계		59.88㎡

서비스면적

계	30.10㎡
---	--------

※ 상기 면적은 발코니 확장 전 면적의 합계입니다.



※ 주택형별로 접수받으며, 동호배정은 공공분양의 입주자 선정 시 주택형 내에서 타입별·동별·층별·향별·층 세대 구분 없이 컴퓨터 무작위 추첨에 의하여 결정됩니다.

※ 세대평면도 및 아이소는 입주자의 이해를 돕기 위한 개략도이므로 실제와 차이가 있을 수 있습니다.

※ 평면도 및 아이소는 일부 세대를 표기한 것이며, 동·호별 주거공용부위는 형태 및 면적에 차이가 있을 수 있습니다.

※ 상기 치수는 이해를 돕기 위한 참고치수입니다.(평면도상의 치수는 벽체중심선 기준이며, 발코니는 벽체외부끝선 기준임)

※ 평면도의 배치구조는 호라인에 따라 대칭될 수 있습니다.

※ 벽체두께는 구조설계상 동 및 층높이에 따라 다를 수 있습니다.

※ 주택면적은 법정단위인 ㎡로 표기하였습니다. (㎡를 평으로 환산하는 산식: ㎡X0.3025=평)

※ 세대내 가구(주방기구 포함) 하부에는 시공 선후관계상 기구가 먼저 설치되어야 하므로 바닥 마감재가 설치되지 않습니다.

※ 층별 발코니 배수배관 위치에 따라 발코니 높은터 사이즈가 조정될 수 있습니다.

※ 출입문 및 계단실 출입 방향은 동별로 상이 할 수 있습니다.

※ 피난상황 발생시 하향식 피난구를 통해 하부세대로 피난하게 되며 하부세대에 피난사다리가 전개될 수 있습니다.

- 실외기실 바닥에 하향식 피난구가 설치되며, 설치위치는 층별로 다를 수 있습니다.

- 최하층 세대는 하향식 피난구가 설치되지 않으며, 천장부에 상부층으로부터 내려오는 하향식 피난구가 설치될 수 있습니다.

- 일부 필로티가 있는 저층부(3층)에는 하향식 피난구 대신 원강기가 설치될 예정이며, 그에 따라 해당 공간의 창호 형태 및 문의 재질이 상이할 수 있습니다.

59A

PREMIUM OPTION

공간옵션 및 물품옵션

소비자 선택 강화형 옵션으로 입주자 라이프스타일에 맞춰 선택할 수 있습니다.

공간옵션

A 기본형(발코니 확장)

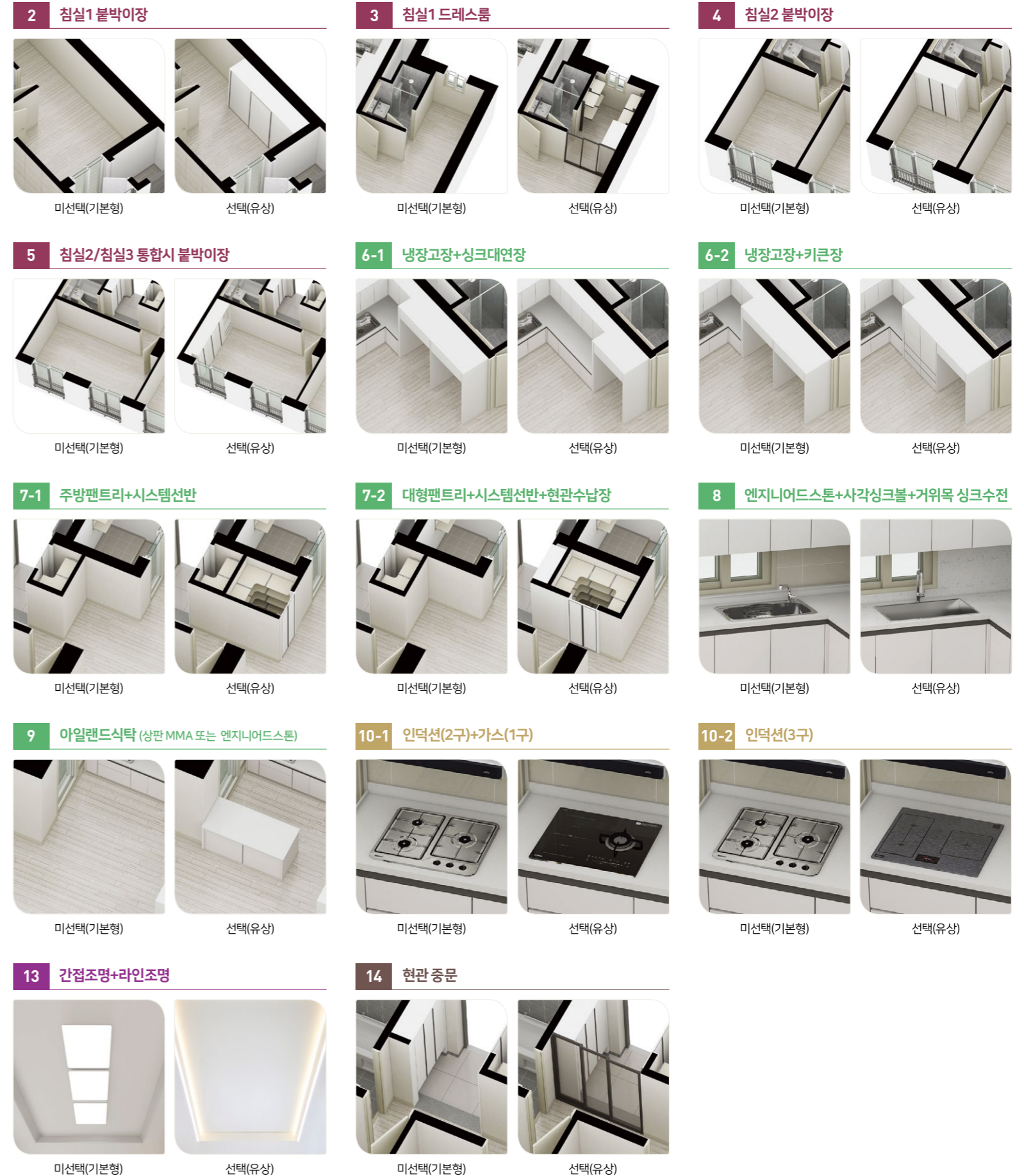
1 공간확장형 (침실2/침실3 통합) - 무상



유형	선택품목	유/무상	기본형	비고
침실	1 침실2/침실3 통합 (공간확장형)	무상	침실2/침실3 분리	
	2 침실1 불박이장 (미서기도어)	유상	미설치	
	3 침실1 드레스룸 (조명형 시스템선반, 화장대)	유상	미설치	
	4 침실2 불박이장 (여닫이도어)	유상	미설치	1 미선택시 가능
	5 침실2/침실3 통합시 불박이장 (여닫이도어, 화장대)	유상	미설치	1 선택시 가능
주방	6-1 냉장고장+싱크대연장 (김치냉장고장 삭제)	유상	냉장고장, 김치냉장고장	6-1, 6-2 중 택1
	6-2 냉장고장+키 큰장 (김치냉장고장 삭제)	유상		
	7-1 주방팬트리+시스템선반	유상	현관창고	7-1, 7-2 중 택1
	7-2 대형팬트리+시스템선반+현관수납장 (현관창고 삭제)	유상		
	8-1 엔지니어드스톤 (싱크대 상판+주방벽체) (상부장 하부에 간접조명설치) +사각싱크볼+거위목 싱크수전	유상	인조대리석(MMA) +일반 싱크볼+일반 싱크수전	8-1, 8-2 중 택1 8-2 는 6-1 선택시 가능
	8-2 엔지니어드스톤 (싱크대 상판 연장+주방벽체) (상부장 하부에 간접조명설치) +사각싱크볼+거위목 싱크수전	유상		
	9-1 아일랜드식탁+상판 MMA	유상	미설치	9-1, 9-2 중 택1
	9-2 아일랜드식탁+상판 엔지니어드스톤	유상		
주방 가전	10-1 인덕션(2구)+가스(1구)	유상	가스쿡탑(3구)	10-1, 10-2 중 택1
	10-2 인덕션(3구)	유상		
거실 현관	11 아트월 광폭타일 (1200X600타일)	유상	800X400타일	
	12 거실벽 마감특화 (거실, 현관, 복도 시트판넬)	유상	실크벽지	
	13 간접조명 (우물천장2면, 현관 신발장 하부)+라인조명 (우물천장2면, 중앙등 미포함)	유상	우물천장, 중앙등	
기타	14 현관 중문설치 (미서기도어)	유상	미설치	
	15 감성조명 (거실, 침실1, 침실2, 침실3)	유상	거실 디밍	디밍(조명밝기) 및 색온도 5단계 조절
시스템 에어컨	16-1 거실+침실1 (실내기 2대)	유상	냉매배관만 설치 (거실+침실1)	16-1, 16-2, 16-3 중 택1, 16-3 은 1 선택시 가능
	16-2 거실+침실1+침실2+침실3 (실내기 4대)	유상		
	16-3 거실+침실1+침실2+침실3 통합 (실내기 3대)	유상		

※ 적용된 옵션은 성능향상을 위하여 설치물의 변경 또는 형태의 변경이 있을 수 있고, 유사색상 및 무늬를 지닌 동등이상의 성능을 가진 제품으로 대체 시공되거나 생산업체의 부도, 납품거부 및 관계법령 등에 저촉될 경우 동등 이상의 제품으로 변경될 수 있습니다.
 ※ 시스템에어컨 옵션 선택시 기본 에어컨 냉매 배관(거실+침실1)은 설치되지 않습니다. ※ 상기 이미지는 입주자의 이해를 돕기 위한 자료로 실 시공과 차이가 있을 수 있습니다.
 ※ 입주자 선택품목은 동일품목이라 하더라도 평형별 세부치수 및 구성에 차이가 있을 수 있습니다.

물품옵션



※ 옵션은 선택품목 결정기간에 반드시 선택하여야 하며, 선택기간 이후 선택변경 및 추가선택이 불가능합니다.
 ※ 옵션 선택여부에 따라 등기구, 배선기구, 가구 구성이 변경될 수 있습니다.

59B

146세대

Unit Plan

주택면적

주거 전용 면적	59,9400㎡
주거 공용 면적	23.4223㎡
기타 공용 면적	7.7364㎡
주차장 면적	40.6072㎡
계약 면적	131.7059㎡

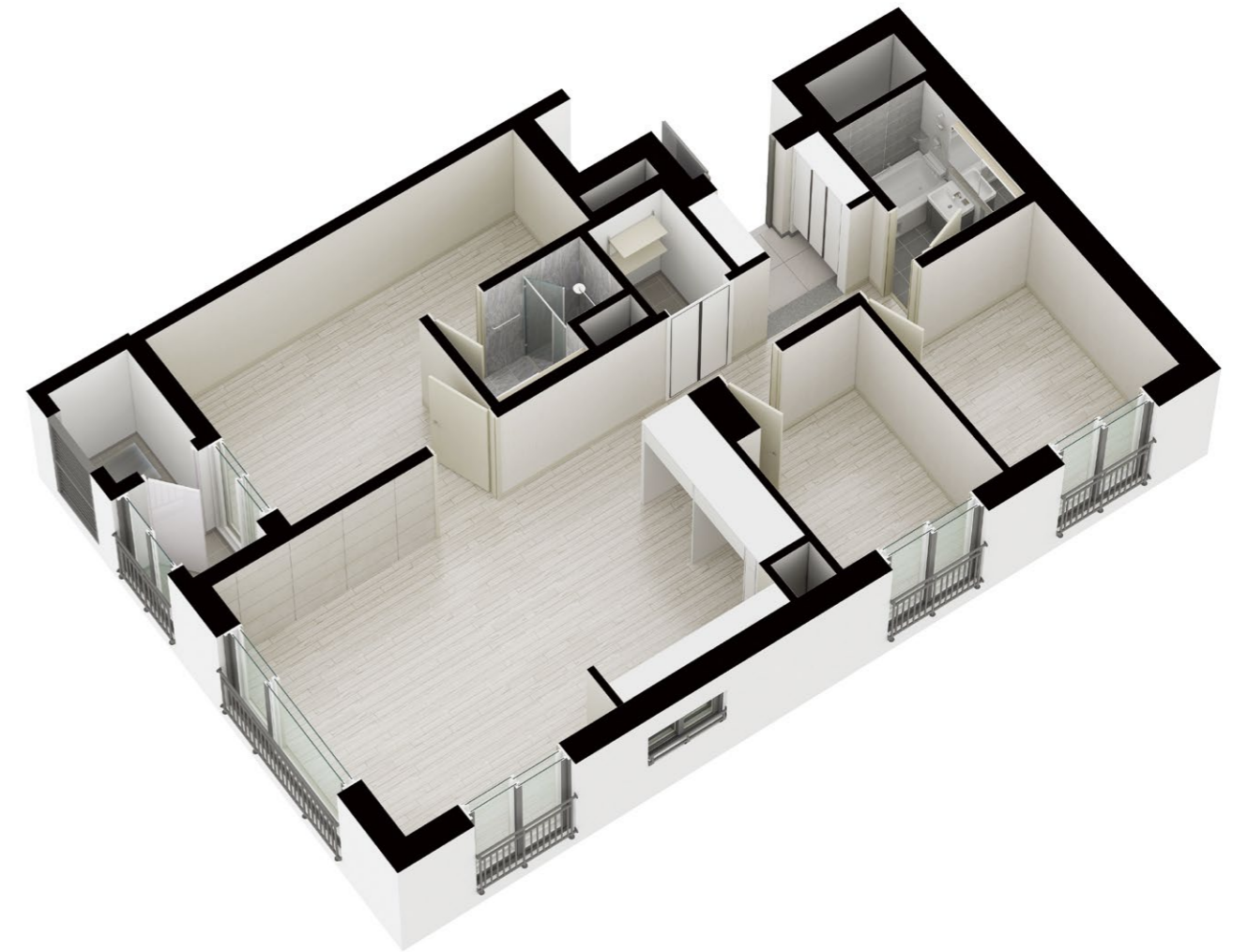
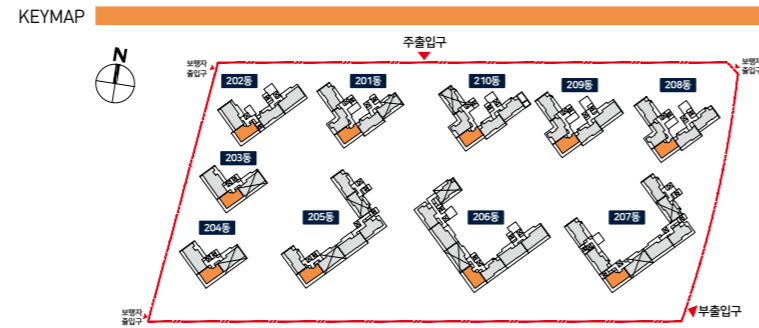
실별면적

거실	실	15.33㎡
침실	1	10.70㎡
침실	2	4.94㎡
침실	3	4.69㎡
주방 / 식당		5.06㎡
드레스룸		2.55㎡
파우더룸		2.23㎡
욕실	1	3.60㎡
욕실	2	3.48㎡
현관		2.61㎡
다용도실		2.05㎡
발코니초과면적		2.70㎡
계		59.94㎡

서비스면적

계	26.55㎡
---	--------

※ 상기 면적은 발코니 확장 전 면적의 합계입니다.



※ 주택형별로 점수받으며, 동호배정은 공공분양의 입주자 선정 시 주택형 내에서 타입별·동별·층별·향별·축 세대 구분 없이 컴퓨터 무작위 추첨에 의하여 결정됩니다.

※ 세대평면도 및 아이소는 입주자의 이해를 돕기 위한 개략도이므로 실제와 차이가 있을 수 있습니다.

※ 평면도 및 아이소는 일부 세대를 표기한 것이며, 동·호별 주거공용부위는 형태 및 면적에 차이가 있을 수 있습니다.

※ 상기 치수는 이해를 돕기 위한 참고치수입니다.(평면도상의 치수는 벽체중심선 기준이며, 발코니는 벽체외부끝선 기준임)

※ 평면도의 배치구조는 호라인에 따라 대칭될 수 있습니다.

※ 벽체두께는 구조설계상 동 및 층높이에 따라 다를 수 있습니다.

※ 주택면적은 법정단위인 m²로 표기하였습니다. (m²를 평으로 환산하는 산식: m²×0.3025=평)

※ 세대내 가구(주방기구 포함) 하부에는 시공 선후관계상 기구가 먼저 설치되어야 하므로 바닥 마감재가 설치되지 않습니다.

※ 층별 발코니 배수배관 위치에 따라 발코니 높은터 사이즈가 조정될 수 있습니다.

※ 출입문 및 계단실 출입 방향은 동별로 상이 할 수 있습니다.

※ 피난상황 발생시 하향식피난구를 통해 하부세대로 피난하게 되며 하부세대에 피난사다리가 전개될 수 있습니다.

- 실외기실 바닥에 하향식 피난구가 설치되며, 설치위치는 층별로 다를 수 있습니다.

- 최하층 세대는 하향식 피난구가 설치되지 않으며, 천장부에 상부층으로부터 내려오는 하향식 피난구가 설치될 수 있습니다.

- 일부 필로티가 있는 저층부(3층)에는 하향식 피난구 대신 원강기가 설치될 예정이며, 그에 따라 해당 공간의 창호 형태 및 문의 재질이 상이할 수 있습니다.

59B

PREMIUM OPTION

공간옵션 및 물품옵션

소비자 선택 강화형 옵션으로 입주자 라이프스타일에 맞춰 선택할 수 있습니다.

공간옵션

A 기본형(발코니 확장)

1 공간확장형(침실2/침실3 통합) - 무상



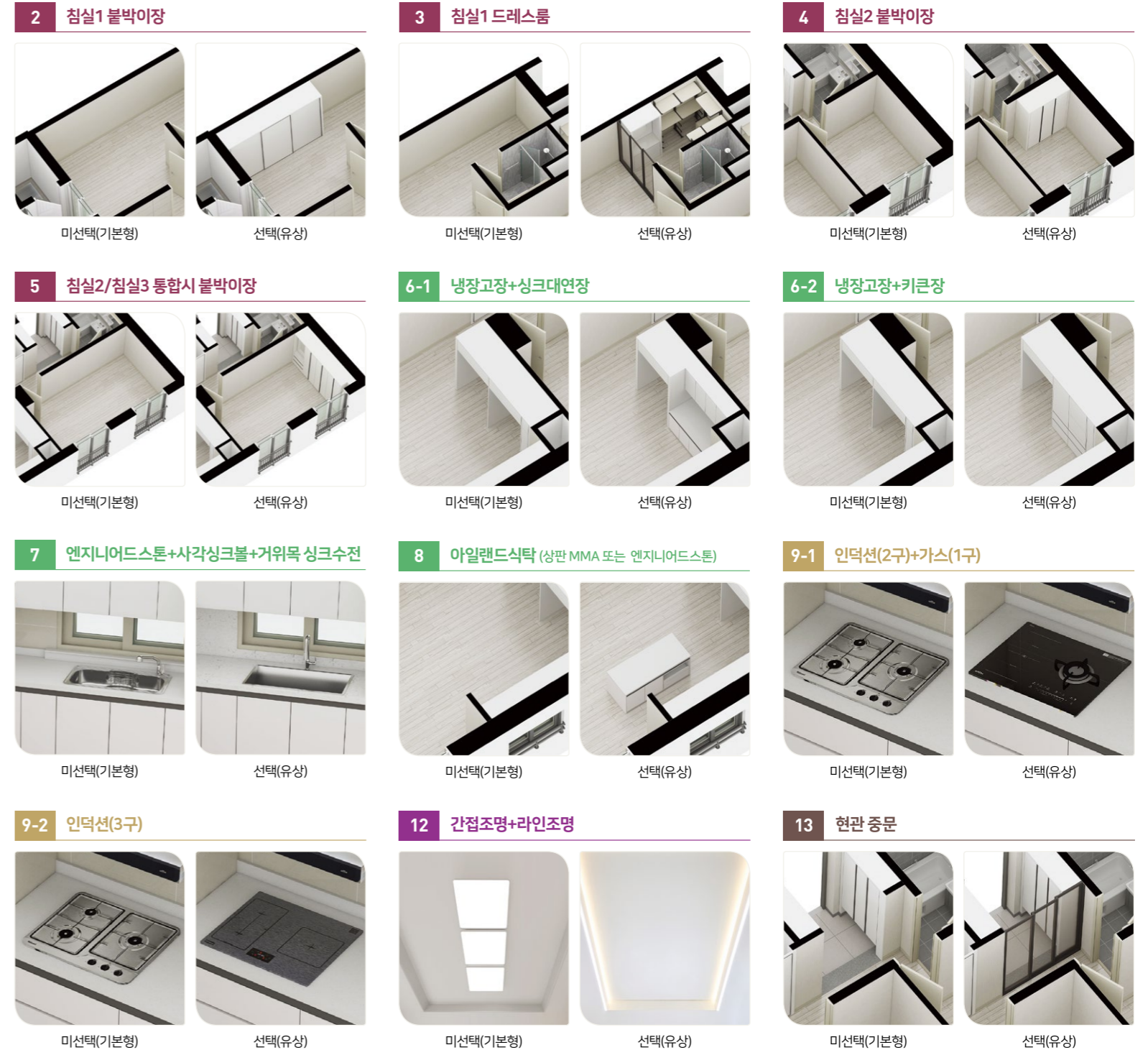
※ 59B의 거실 우물천장은 주방/식당까지 확장됩니다.

유형	선택품목	유/무상	기본형	비고
침실	1 침실2/침실3 통합(공간확장형)	무상	침실2/침실3 분리	
	2 침실1 불박이장 (미서기도어)	유상	미설치	
	3 침실1 드레스룸 (조명형 시스템선반, 화장대)	유상	미설치	
	4 침실2 불박이장 (여닫이도어)	유상	미설치	1 미선택시 가능
	5 침실2/침실3 통합시 불박이장 (여닫이도어, 화장대)	유상	미설치	1 선택시 가능
주방	6-1 냉장고장+싱크대연장 (김치냉장고장 삭제)	유상	냉장고장, 김치냉장고장	6-1, 6-1 중 택1
	6-2 냉장고장+키 큰장 (김치냉장고장 삭제)	유상		
	7-1 엔지니어드스톤 (싱크대 상판+주방벽체) (상부장 하부에 간접조명설치) +사각싱크볼+거위목 싱크수전	유상	인조대리석(MMA) +일반 싱크볼+일반 싱크수전	7-1, 7-2 중 택1 7-2 는 6-1 선택시 가능
	7-2 엔지니어드스톤 (싱크대 상판 연장+주방벽체) (상부장 하부에 간접조명설치) +사각싱크볼+거위목 싱크수전	유상		
주방 가전	8-1 아일랜드식탁+상판 MMA	유상	미설치	8-1, 8-2 중 택1
	8-2 아일랜드식탁+상판 엔지니어드스톤	유상		
거실 현관	9-1 인덕션(2구)+가스(1구)	유상	가스쿡탑(3구)	9-1, 9-2 중 택1
	9-2 인덕션(3구)	유상		
기타	10 아트월 광폭타일 (1200X600타일)	유상	800X400타일	
	11 거실벽 마감특화 (거실, 현관, 복도 시트판넬)	유상	실크벽지	
	12 간접조명 (우물천장2면, 현관 신발장 하부)+라인조명 (우물천장2면, 중앙등 미포함)	유상	우물천장, 중앙등	
시스템 에어컨	13 현관 중문설치 (미서기도어)	유상	미설치	
	14 감성조명 (거실, 침실1, 침실2, 침실3)	유상	거실 디밍	디밍(조명발기) 및 색온도 5단계 조절
	15-1 거실+침실1 (실내기 2대)	유상	냉매배관만 설치 (거실+침실1)	15-1, 15-2, 15-3 중 택1, 15-3 은 1 선택시 가능
	15-2 거실+침실1+침실2+침실3 (실내기 4대)	유상		
	15-3 거실+침실1+침실2/침실3 통합 (실내기 3대)	유상		

※ 적용된 옵션은 성능향상을 위하여 설치물의 변경 또는 형태의 변경이 있을 수 있고, 유사색상 및 무늬를 지닌 동등이상의 성능을 가진 제품으로 대체 시공되거나 생산업체의 부도, 납품거부 및 관계법령 등에 저촉될 경우 동등 이상의 제품으로 변경될 수 있습니다.
 ※ 시스템에어컨 옵션 선택시 기본 에어컨 냉매배관(거실+침실1)은 설치되지 않습니다. ※ 상기 이미지는 입주자의 이해를 돕기 위한 자료로 실 시공과 차이가 있을 수 있습니다.
 ※ 입주자 선택품목은 동일품목이라 하더라도 평형별 세부차수 및 구성에 차이가 있을 수 있습니다.

※ 옵션은 선택품목 결정기간에 반드시 선택하여야 하며, 선택기간 이후 선택변경 및 추가선택이 불가능합니다.
 ※ 옵션 선택여부에 따라 등기구, 배선기구, 가구 구성이 변경될 수 있습니다.

물품옵션



59C

60세대

Unit Plan

주택면적

주거 전용 면적	59,8400㎡
주거 공용 면적	23.3833㎡
기타 공용 면적	7.7235㎡
주차장 면적	40.5395㎡
계 약 면 적	131.4863㎡

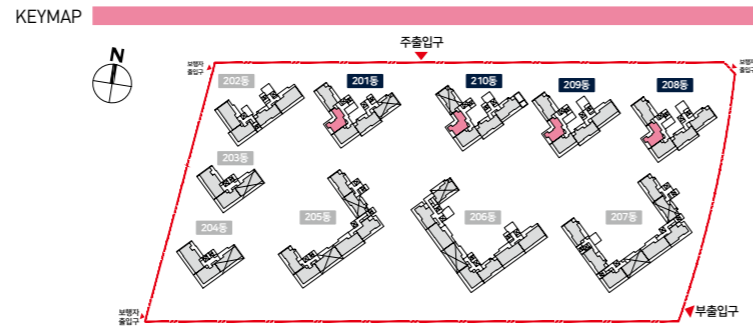
실별면적

거실	실	15.05㎡
침실	실 1	12.99㎡
침실	실 2	4.53㎡
침실	실 3	2.70㎡
주방 / 식당		6.68㎡
파우더룸		2.53㎡
욕실	실 1	3.63㎡
욕실	실 2	3.36㎡
현관		2.37㎡
현관 창고		0.79㎡
팬트리		2.00㎡
발코니 초과면적		3.21㎡
계		59.84㎡

서비스면적

계		21.83㎡
---	--	--------

※ 상기 면적은 발코니 확장 전 면적의 합계입니다.



※ 주택형별로 점수반영되며, 동호배정은 공공분양의 입주자 선정 시 주택형 내에서 타입별·동별·층별·항별·축 세대 구분 없이 컴퓨터 무작위 추첨에 의하여 결정됩니다.

※ 세대평면도 및 아이소는 입주자의 이해를 돕기 위한 개략도이므로 실제와 차이가 있을 수 있습니다.

※ 평면도 및 아이소는 일부 세대를 표기한 것이며, 동·호별 주거공용부위는 형태 및 면적에 차이가 있을 수 있습니다.

※ 상기 치수는 이해를 돕기 위한 참고치수입니다.(평면도상의 치수는 벽체중심선 기준이며, 발코니는 벽체외부끝선 기준임)

※ 평면도의 배치구조는 호라인에 따라 대칭될 수 있습니다.

※ 벽체두께는 구조설계상 동 및 층높이에 따라 다를 수 있습니다.

※ 주택면적은 법정단위인 m²로 표기하였습니다. (㎡를 평으로 환산하는 산식: m²×0.3025=평)

※ 세대내 가구(주방가구 포함) 하부에는 시공 선후관계상 가구가 먼저 설치되어야 하므로 바닥 마감재가 설치되지 않습니다.

※ 층별 발코니 배수배관 위치에 따라 발코니 높은터 사이즈가 조정될 수 있습니다.

※ 출입문 및 계단실 출입 방향은 동별로 상이 할 수 있습니다.

※ 피난상황 발생시 하향식 피난구가 통해 하부세대로 피난하게 되며 하부세대에 피난사다리가 전개될 수 있습니다.

- 실외기실 바닥에 하향식 피난구가 설치되며, 설치위치는 층별로 다를 수 있습니다.

- 최하층 세대는 하향식 피난구가 설치되지 않으며, 천장부에 상부층으로부터 내려오는 하향식 피난구가 설치될 수 있습니다.

- 일부 필로티가 있는 저층부(3층)에는 하향식 피난구 대신 원강기가 설치될 예정이며, 그에 따라 해당 공간의 창호 형태 및 문의 재질이 상이할 수 있습니다.

59C

PREMIUM OPTION

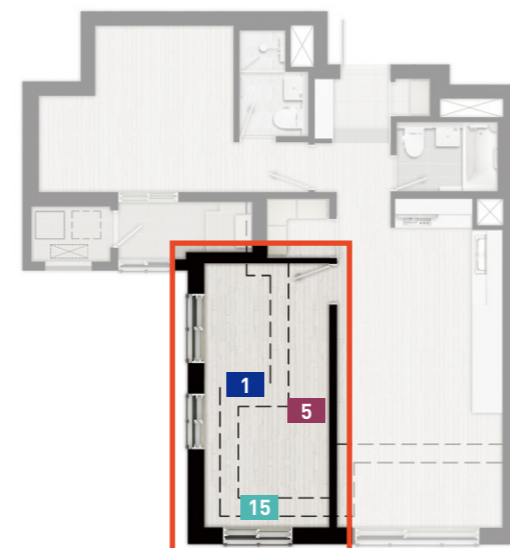
공간옵션 및 물품옵션

소비자 선택 강화형 옵션으로 입주자 라이프스타일에 맞춰 선택할 수 있습니다.

공간옵션

A 기본형(발코니 확장)

1 공간확장형(침실2/침실3 통합) - 무상



유형	선택품목	유/무상	기본형	비고
침실	1 침실2/침실3 통합(공간확장형)	무상	침실2/침실3 분리	
	2 침실1 불박이장 (미서기도어)	유상	미설치	
	3 침실1 화장대형 불박이장 (여닫이도어, 화장대)	유상	미설치	
	4 침실2 불박이장 (여닫이도어)	유상	미설치	1 미선택시 가능
	5 침실2/침실3 통합시 불박이장 (여닫이도어, 화장대)	유상	미설치	1 선택시 가능
주방	6-1 냉장고장+싱크대연장 (김치냉장고장 삭제)	유상	냉장고장, 김치냉장고장	6-1, 6-2 중 택1
	6-2 냉장고장+키 큰장 (김치냉장고장 삭제)	유상		
	7-1 엔지니어드스톤 (싱크대 상판+주방벽체) (상부장 하부에 간접조명설치) +사각싱크볼+거위목 싱크수전	유상	인조대리석(MMA) +일반 싱크볼+일반 싱크수전	7-1, 7-2 중 택1
	7-2 엔지니어드스톤 (싱크대 상판 연장+주방벽체) (상부장 하부에 간접조명설치) +사각싱크볼+거위목 싱크수전	유상		7-2 는 6-1 선택시 가능
	8-1 아일랜드식탁+상판 MMA	유상	미설치	8-1, 8-2 중 택1
	8-2 아일랜드식탁+상판 엔지니어드스톤	유상		
주방 가전	9-1 인덕션(2구)+가스(1구)	유상	가스쿡탑(3구)	9-1, 9-2 중 택1
	9-2 인덕션(3구)	유상		
거실 현관	10 아트월 광폭타일 (1200X600타일)	유상	800X400타일	
	11 거실벽 마감특화 (거실, 현관, 복도 시트판넬)	유상	실크벽지	
	12 간접조명 (우물천장2면, 현관 신발장 하부)+라인조명 (우물천장2면, 중앙등 미포함)	유상	우물천장, 중앙등	
기타	13 현관 중문설치 (미서기도어)	유상	미설치	
	14 감성조명 (거실, 침실1, 침실2, 침실3)	유상	거실 디밍	디밍(조명밝기) 및 색온도 5단계 조절
시스템 에어컨	15-1 거실+침실1 (실내기 2대)	유상	냉매배관만 설치 (거실+침실1)	15-1, 15-2, 15-3 중 택1, 15-3 은 1 선택시 가능
	15-2 거실+침실1+침실2+침실3 (실내기 4대)	유상		
	15-3 거실+침실1+침실2/침실3 통합 (실내기 3대)	유상		

※ 적용된 옵션은 성능향상을 위하여 설치물의 변경 또는 형태의 변경이 있을 수 있고, 유사색상 및 무늬를 지닌 동등이상의 성능을 가진 제품으로 대체 시공되거나 생산업체의 부도, 납품거부 및 관계법령 등에 저촉될 경우 동등 이상의 제품으로 변경될 수 있습니다.
 ※ 시스템에어컨 옵션 선택시 기본 에어컨 냉매배관(거실+침실1)은 설치되지 않습니다. ※ 상기 이미지는 입주자의 이해를 돕기위한 자료로 실 시공과 차이가 있을 수 있습니다.
 ※ 입주자 선택품목은 동일품목이라 하더라도 평형별 세부치수 및 구성에 차이가 있을 수 있습니다.

물품옵션

2 침실1 불박이장

미선택(기본형) 선택(유상)

3 침실1 화장대형 불박이장

미선택(기본형) 선택(유상)

4 침실2 불박이장

미선택(기본형) 선택(유상)

5 침실2/침실3 통합시 불박이장

미선택(기본형) 선택(유상)

6-1 냉장고장+싱크대연장

미선택(기본형) 선택(유상)

6-2 냉장고장+키 큰장

미선택(기본형) 선택(유상)

7 엔지니어드스톤+사각싱크볼+거위목 싱크수전

미선택(기본형) 선택(유상)

8 아일랜드식탁 (상판 MMA 또는 엔지니어드스톤)

미선택(기본형) 선택(유상)

9-1 인덕션(2구)+가스(1구)

미선택(기본형) 선택(유상)

9-2 인덕션(3구)

미선택(기본형) 선택(유상)

12 간접조명+라인조명

미선택(기본형) 선택(유상)

13 현관 중문

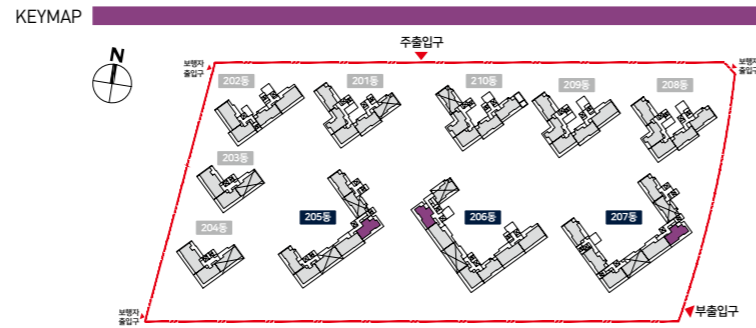
미선택(기본형) 선택(유상)

※ 옵션은 선택품목 결정기간에 반드시 선택하여야 하며, 선택기간 이후 선택변경 및 추가선택이 불가능합니다.
 ※ 옵션 선택여부에 따라 등기구, 배선기구, 가구 구성이 변경될 수 있습니다.

59D

45세대

Unit Plan



주택면적	
주거 전용 면적	59,9000㎡
주거 공용 면적	23.4067㎡
기타 공용 면적	7.7312㎡
주차장 면적	40,5801㎡
계 약 면 적	131.6180㎡

실별면적	
거실	14.77㎡
침실 1	8.01㎡
침실 2	5.77㎡
침실 3	5.43㎡
주방 / 식당	10.91㎡
욕실 1	3.52㎡
욕실 2	3.26㎡
현관	2.63㎡
현관 창고	2.14㎡
발코니초과면적	3.46㎡
계	59.90㎡

서비스면적	
계	28.40㎡

※ 상기 면적은 발코니 확장 전 면적의 합계입니다.



※ 주택형별로 점수반이며, 동호배정은 공공분양의 입주자 선정 시 주택형 내에서 타입별·동별·층별·항별·층 세대 구분 없이 컴퓨터 무작위 추첨에 의하여 결정됩니다.

- ※ 세대평면도 및 아이소는 입주자의 이해를 돕기 위한 개략도이므로 실제와 차이가 있을 수 있습니다.
- ※ 평면도 및 아이소는 일부 세대를 표기한 것이며, 동·호별 주거공용부위는 형태 및 면적이 다를 수 있습니다.
- ※ 상기 치수는 이해를 돕기 위한 참고치수입니다.(평면도상의 치수는 벽체중심선 기준이며, 발코니는 벽체외부끝선 기준임)
- ※ 평면도의 배치구조는 호라인에 따라 대칭될 수 있습니다.
- ※ 벽체두께는 구조설계상 동 및 층높이에 따라 다를 수 있습니다.
- ※ 주택면적은 법정단위인 ㎡로 표기하였습니다. (㎡를 평으로 환산하는 산식: ㎡X0.3025=평)
- ※ 세대내 가구(주방기구 포함) 하부에는 시공 선후관계상 기구가 먼저 설치되어야 하므로 바닥 마감재가 설치되지 않습니다.
- ※ 층별 발코니 배수배관 위치에 따라 발코니 높은터 사이즈가 조정될 수 있습니다.
- ※ 출입문 및 계단실 출입 방향은 동별로 상이 할 수 있습니다.
- ※ 피난상황 발생시 하향식 피난구가 통해 하부세대로 피난하게 되며 하부세대에 피난사다리가 전개될 수 있습니다.
 - 실외기실 바닥에 하향식 피난구가 설치되며, 설치위치는 층별로 다를 수 있습니다.
 - 최하층 세대는 하향식 피난구가 설치되지 않으며, 천장부에 상부층으로부터 내려오는 하향식 피난구가 설치될 수 있습니다.
 - 일부 필로티가 있는 저층부(3층)에는 하향식 피난구 대신 원강기가 설치될 예정이며, 그에 따라 해당 공간의 창호 형태 및 문의 재질이 상이할 수 있습니다.

59D

PREMIUM OPTION

공간옵션 및 물품옵션

소비자 선택 강화형 옵션으로 입주자 라이프스타일에 맞춰 선택할 수 있습니다.

공간옵션

A 기본형(발코니 확장)

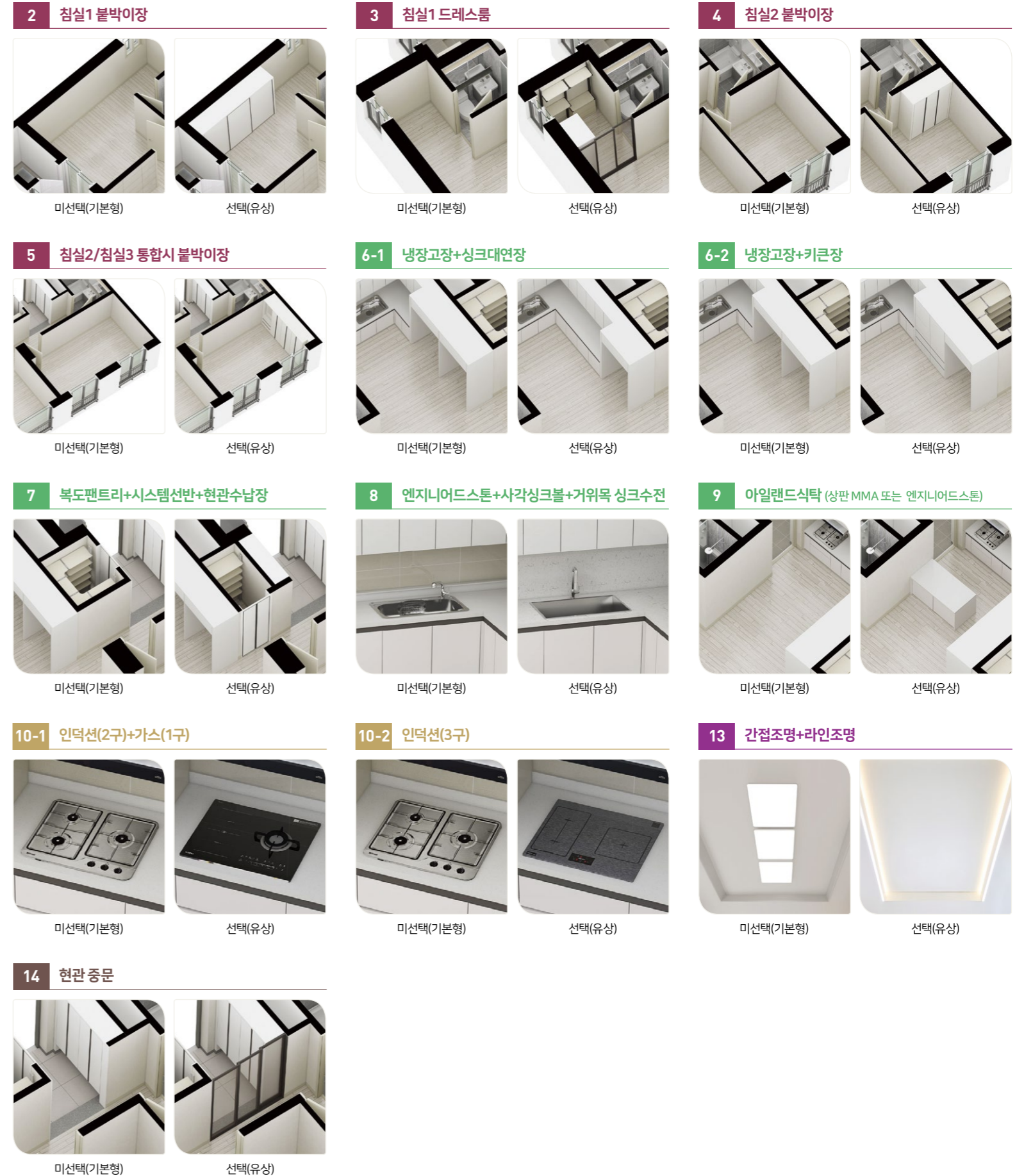
1 공간확장형(침실2/침실3 통합) - 무상



유형	선택품목	유/무상	기본형	비고
침실	1 침실2/침실3 통합 (공간확장형)	무상	침실2/침실3 분리	
	2 침실1 불박이장 (미서기도어)	유상	미설치	
	3 침실1 드레스룸 (조명형 시스템선반, 화장대)	유상	미설치	
	4 침실2 불박이장 (여닫이도어)	유상	미설치	1 미선택시 가능
	5 침실2/침실3 통합시 불박이장 (여닫이도어, 화장대)	유상	미설치	1 선택시 가능
주방	6-1 냉장고장+싱크대연장 (김치냉장고장 삭제)	유상	냉장고장, 김치냉장고장	6-1, 6-2 중 택1
	6-2 냉장고장+키 큰장 (김치냉장고장 삭제)	유상		
	7 복도팬트리+시스템선반+현관수납장 (현관창고 삭제)	유상	현관창고	
	8-1 엔지니어드스톤 (싱크대 상판+주방벽체) (상부장 하부에 간접조명설치) +사각싱크볼+거위목 싱크수전	유상	인조대리석(MMA) +일반 싱크볼+일반 싱크수전	8-1, 8-2 중 택1
	8-2 엔지니어드스톤 (싱크대 상판 연장+주방벽체) (상부장 하부에 간접조명설치) +사각싱크볼+거위목 싱크수전	유상		8-2 는 6-1 선택시 가능
	9-1 아일랜드식탁+상판 MMA	유상	미설치	9-1, 9-2 중 택1
9-2 아일랜드식탁+상판 엔지니어드스톤	유상			
주방 가전	10-1 인덕션(2구)+가스(1구)	유상	가스쿡탑(3구)	10-1, 10-2 중 택1
	10-2 인덕션(3구)	유상		
거실 현관	11 아트월 광폭타일 (1200X600타일)	유상	800X400타일	
	12 거실벽 마감특화 (거실, 현관, 복도 시트판넬)	유상	실크벽지	
	13 간접조명 (우물천장2면, 현관 신발장 하부)+라인조명 (우물천장2면, 중앙등 미포함)	유상	우물천장, 중앙등	
기타	14 현관 중문설치 (미서기도어)	유상	미설치	
	15 감성조명 (거실, 침실1, 침실2, 침실3)	유상	거실 디밍	디밍(조명밝기) 및 색온도 5단계 조절
시스템 에어컨	16-1 거실+침실1 (실내기 2대)	유상	냉매배관만 설치 (거실+침실1)	16-1, 16-2, 16-3 중 택1,
	16-2 거실+침실1+침실2+침실3 (실내기 4대)	유상		16-3 는 1 선택시 가능
	16-3 거실+침실1+침실2/침실3 통합 (실내기 3대)	유상		

※ 적용된 옵션은 성능향상을 위하여 설치물의 변경 또는 형태의 변경이 있을 수 있고, 유사색상 및 무늬를 지닌 동등이상의 성능을 가진 제품으로 대체 시공되거나 생산업체의 부도, 납품거부 및 관계법령 등에 저촉될 경우 동등 이상의 제품으로 변경될 수 있습니다.
 ※ 시스템에어컨 옵션 선택시 기본 에어컨 냉매배관(거실+침실1)은 설치되지 않습니다. ※ 상기 이미지는 입주자의 이해를 돕기 위한 자료로 실 시공과 차이가 있을 수 있습니다.
 ※ 입주자 선택품목은 동일품목이라 하더라도 평형별 세부차수 및 구성에 차이가 있을 수 있습니다.

물품옵션

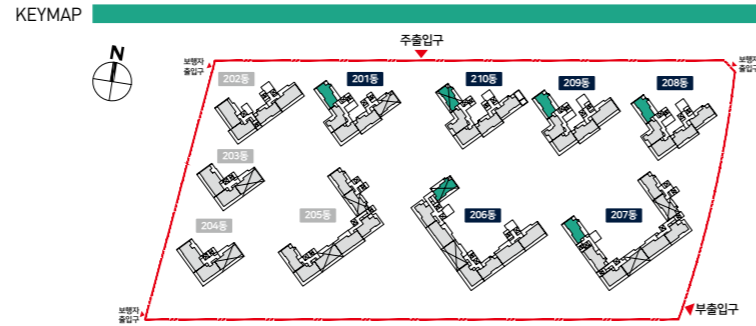


※ 옵션은 선택품목 결정기간에 반드시 선택하여야 하며, 선택기간 이후 선택변경 및 추가선택이 불가능합니다.
 ※ 옵션 선택여부에 따라 등기구, 배선기구, 가구 구성이 변경될 수 있습니다.

59E

79세대

Unit Plan

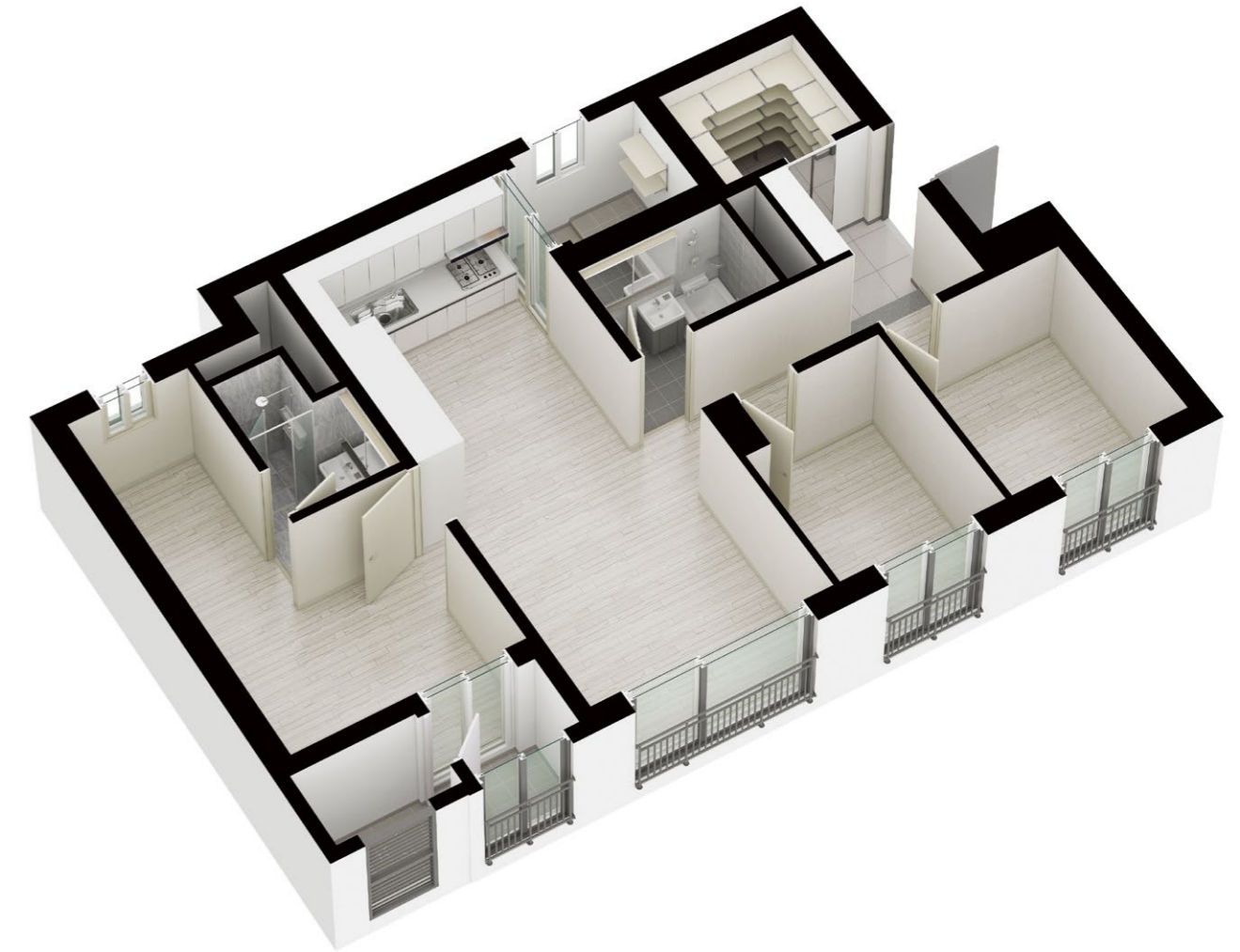


주택면적	
주거 전용 면적	59,8700㎡
주거 공용 면적	23,3950㎡
기타 공용 면적	7,7273㎡
주차장 면적	40,5598㎡
계 약 면 적	131,5521㎡

실별면적	
거실	15.50㎡
침실 1	10.67㎡
침실 2	5.67㎡
침실 3	5.44㎡
주방 / 식당	7.40㎡
파우더 룸	2.19㎡
욕실 1	3.60㎡
욕실 2	3.33㎡
현관	2.66㎡
발코니 초과면적	3.41㎡
계	59.87㎡

서비스면적	
계	34.11㎡

※ 상기 면적은 발코니 확장 전 면적의 합계입니다.



※ 주택형별로 점수반으며, 동호배정은 공공분양의 입주자 선정 시 주택형 내에서 타입별·동별·층별·향별·층 세대 구분 없이 컴퓨터 무작위 추첨에 의하여 결정됩니다.

- ※ 세대평면도 및 아이소는 입주자의 이해를 돕기 위한 개략도이므로 실제와 차이가 있을 수 있습니다.
- ※ 평면도 및 아이소는 일부 세대를 표기한 것이며, 동·호별 주거공용부위는 형태 및 면적에 차이가 있을 수 있습니다.
- ※ 상기 치수는 이해를 돕기 위한 참고치수입니다.(평면도상의 치수는 벽체중심선 기준이며, 발코니는 벽체외부골선 기준임)
- ※ 평면도의 배치구조는 호라인에 따라 대칭될 수 있습니다.
- ※ 벽체두께는 구조설계상 동 및 층높이에 따라 다를 수 있습니다.
- ※ 주택면적은 법정단위인 ㎡로 표기하였습니다. (㎡를 평으로 환산하는 산식: ㎡X0.3025=평)
- ※ 세대내 가구(주방기구 포함) 하부에는 시공 선후관계상 기구가 먼저 설치되어야 하므로 바닥 마감재가 설치되지 않습니다.
- ※ 층별 발코니 배수배관 위치에 따라 발코니 높은턱 사이즈가 조정될 수 있습니다.
- ※ 출입문 및 계단실 출입 방향은 동별로 상이 할 수 있습니다.
- ※ 피난상황 발생시 하향식 피난구가 통해 하부세대로 피난하게 되며 하부세대에 피난사다리가 전개될 수 있습니다.
 - 실외기실 바닥에 하향식 피난구가 설치되며, 설치위치는 층별로 다를 수 있습니다.
 - 최하층 세대는 하향식 피난구가 설치되지 않으며, 천장부에 상부층으로부터 내려오는 하향식 피난구가 설치될 수 있습니다.
 - 일부 필로티가 있는 저층부(3층)에는 하향식 피난구 대신 원강기가 설치될 예정이며, 그에 따라 해당 공간의 상호 형태 및 문의 재질이 상이할 수 있습니다.

59E

PREMIUM OPTION

공간옵션 및 물품옵션

소비자 선택 강화형 옵션으로 입주자 라이프스타일에 맞춰 선택할 수 있습니다.

공간옵션

A 기본형(발코니 확장)

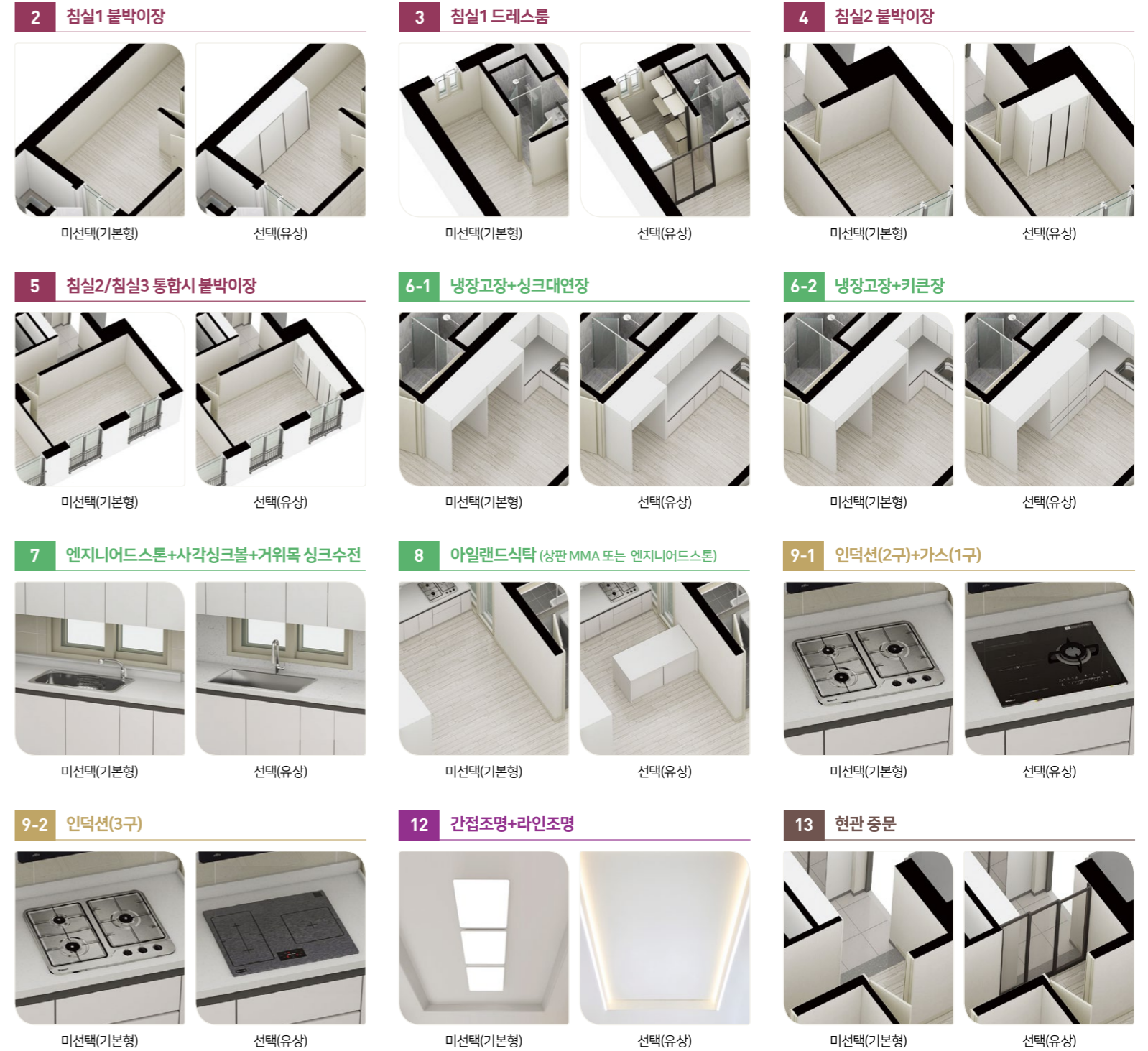
1 공간확장형(침실2/침실3 통합) - 무상



유형	선택품목	유/무상	기본형	비고
침실	1 침실2/침실3 통합 (공간확장형)	무상	침실2/침실3 분리	
	2 침실1 불박이장 (미서기도어)	유상	미설치	
	3 침실1 드레스룸 (조명형 시스템선반, 화장대)	유상	미설치	
	4 침실2 불박이장 (여닫이도어)	유상	미설치	1 미선택시 가능
	5 침실2/침실3 통합시 불박이장 (여닫이도어, 화장대)	유상	미설치	1 선택시 가능
주방	6-1 냉장고장+싱크대연장 (김치냉장고장 삭제)	유상	냉장고장, 김치냉장고장	6-1, 6-2 중 택1
	6-2 냉장고장+키큰장 (김치냉장고장 삭제)	유상		
	7-1 엔지니어드스톤 (싱크대 상판+주방벽체) (상부장 하부에 간접조명설치) +사각싱크볼+거위목 싱크수전	유상	인조대리석(MMA) +일반 싱크볼+일반 싱크수전	7-1, 7-2 중 택1 7-2 는 6-1 선택시 가능
	7-2 엔지니어드스톤 (싱크대 상판 연장+주방벽체) (상부장 하부에 간접조명설치) +사각싱크볼+거위목 싱크수전	유상		
주방 가전	8-1 아일랜드식탁+상판 MMA	유상	미설치	8-1, 8-2 중 택1
	8-2 아일랜드식탁+상판 엔지니어드스톤	유상		
거실 현관	9-1 인덕션(2구)+가스(1구)	유상	가스쿡탑(3구)	9-1, 9-2 중 택1
	9-2 인덕션(3구)	유상		
기타	10 아트월 광폭타일 (1200X600타일)	유상	800X400타일	
	11 거실벽 마감특화 (거실, 현관, 복도 시트판넬)	유상	실크벽지	
	12 간접조명 (우물천장2면, 현관 신발장 하부)+라인조명 (우물천장2면, 중앙등 미포함)	유상	우물천장, 중앙등	
시스템 에어컨	13 현관 중문설치 (미서기도어)	유상	미설치	
	14 감성조명 (거실, 침실1, 침실2, 침실3)	유상	거실 디밍	디밍(조명밝기) 및 색온도 5단계 조절
	15-1 거실+침실1 (실내기 2대)	유상	냉매배관만 설치 (거실+침실1)	15-1, 15-2, 15-3 중 택1, 15-3 은 1 선택시 가능
	15-2 거실+침실1+침실2+침실3 (실내기 4대)	유상		
	15-3 거실+침실1+침실2/침실3 통합 (실내기 3대)	유상		

※ 적용된 옵션은 성능향상을 위하여 설치물의 변경 또는 형태의 변경이 있을 수 있고, 유사색상 및 무늬를 지닌 동등이상의 성능을 가진 제품으로 대체 시공되거나 생산업체의 부도, 납품거부 및 관계법령 등에 저촉될 경우 동등 이상의 제품으로 변경될 수 있습니다.
 ※ 시스템에어컨 옵션 선택시 기본 에어컨 냉매배관(거실+침실1)은 설치되지 않습니다. ※ 상기 이미지는 입주자의 이해를 돕기 위한 자료로 실 시공과 차이가 있을 수 있습니다.
 ※ 입주자 선택품목은 동일품목이라 하더라도 평형별 세부치수 및 구성에 차이가 있을 수 있습니다.

물품옵션



※ 옵션은 선택품목 결정기간에 반드시 선택하여야 하며, 선택기간 이후 선택변경 및 추가선택이 불가능합니다.
 ※ 옵션 선택여부에 따라 등기구, 배선기구, 가구 구성이 변경될 수 있습니다.

74A

178세대

Unit Plan

주택면적

주거 전용 면적	74.8200㎡
주거 공용 면적	29.2369㎡
기타 공용 면적	9.6569㎡
주차장 면적	50.6879㎡
계 약 면 적	164.4017㎡

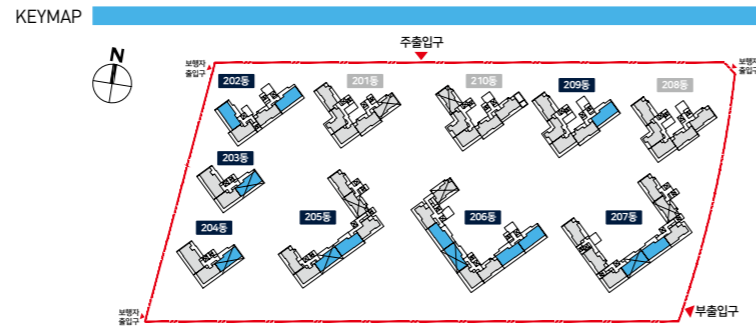
실별면적

거 실	18.25㎡
침 실 1	11.05㎡
침 실 2	5.89㎡
침 실 3	5.77㎡
주 방 / 식 당	10.78㎡
파 우 더 룸	2.62㎡
알 파 룸 1	1.70㎡
알 파 룸 2	2.86㎡
욕 실 1	3.60㎡
욕 실 2	3.62㎡
현 관	2.89㎡
현 관 창 고	3.01㎡
발코니초과면적	2.78㎡
계	74.82㎡

서비스면적

계	35.46㎡
---	--------

※ 상기 면적은 발코니 확장 전 면적의 합계입니다.



※ 주택행별로 접수받으며, 동호배정은 공공분양의 입주자 선정 시 주택형 내에서 타입별·동별·층별·향별·층 세대 구분 없이 컴퓨터 무작위 추첨에 의하여 결정됩니다.

※ 세대평면도 및 아이소는 입주자의 이해를 돕기 위한 개략도이므로 실제와 차이가 있을 수 있습니다.

※ 평면도 및 아이소는 일부 세대를 표기한 것이며, 동·호별 주거공용부위는 형태 및 면적에 차이가 있을 수 있습니다.

※ 상기 치수는 이해를 돕기 위한 참고치수입니다.(평면도상의 치수는 벽체중심선 기준이며, 발코니는 벽체외부끝선 기준임)

※ 평면도의 배치구조는 호라인에 따라 대칭될 수 있습니다.

※ 벽체두께는 구조설계상 동 및 층높이에 따라 다를 수 있습니다.

※ 주택면적은 법정단위인 ㎡로 표기하였습니다. (㎡를 평으로 환산하는 산식: ㎡X0.3025=평)

※ 세대내 가구(주방기구 포함) 하부에는 시공 선후관계상 기구가 먼저 설치되어야 하므로 바닥 마감재가 설치되지 않습니다.

※ 층별 발코니 배수배관 위치에 따라 발코니 높은터 사이즈가 조정될 수 있습니다.

※ 출입문 및 계단실 출입 방향은 동별로 상이 할 수 있습니다.

※ 피난상황 발생시 하향식 피난구를 통해 하부세대로 피난하게 되며 하부세대에 피난사다리가 전개될 수 있습니다.

- 실외기실 바닥에 하향식 피난구가 설치되며, 설치위치는 층별로 다를 수 있습니다.

- 최하층 세대는 하향식 피난구가 설치되지 않으며, 천장부에 상부층으로부터 내려오는 하향식 피난구가 설치될 수 있습니다.

- 일부 필로티가 있는 저층부(3층)에는 하향식 피난구 대신 원강기가 설치될 예정이며, 그에 따라 해당 공간의 창호 형태 및 문의 재질이 상이할 수 있습니다.

74A

PREMIUM OPTION

공간옵션 및 물품옵션

소비자 선택 강화형 옵션으로 입주자 라이프스타일에 맞춰 선택할 수 있습니다.

공간옵션

A 기본형(발코니 확장)

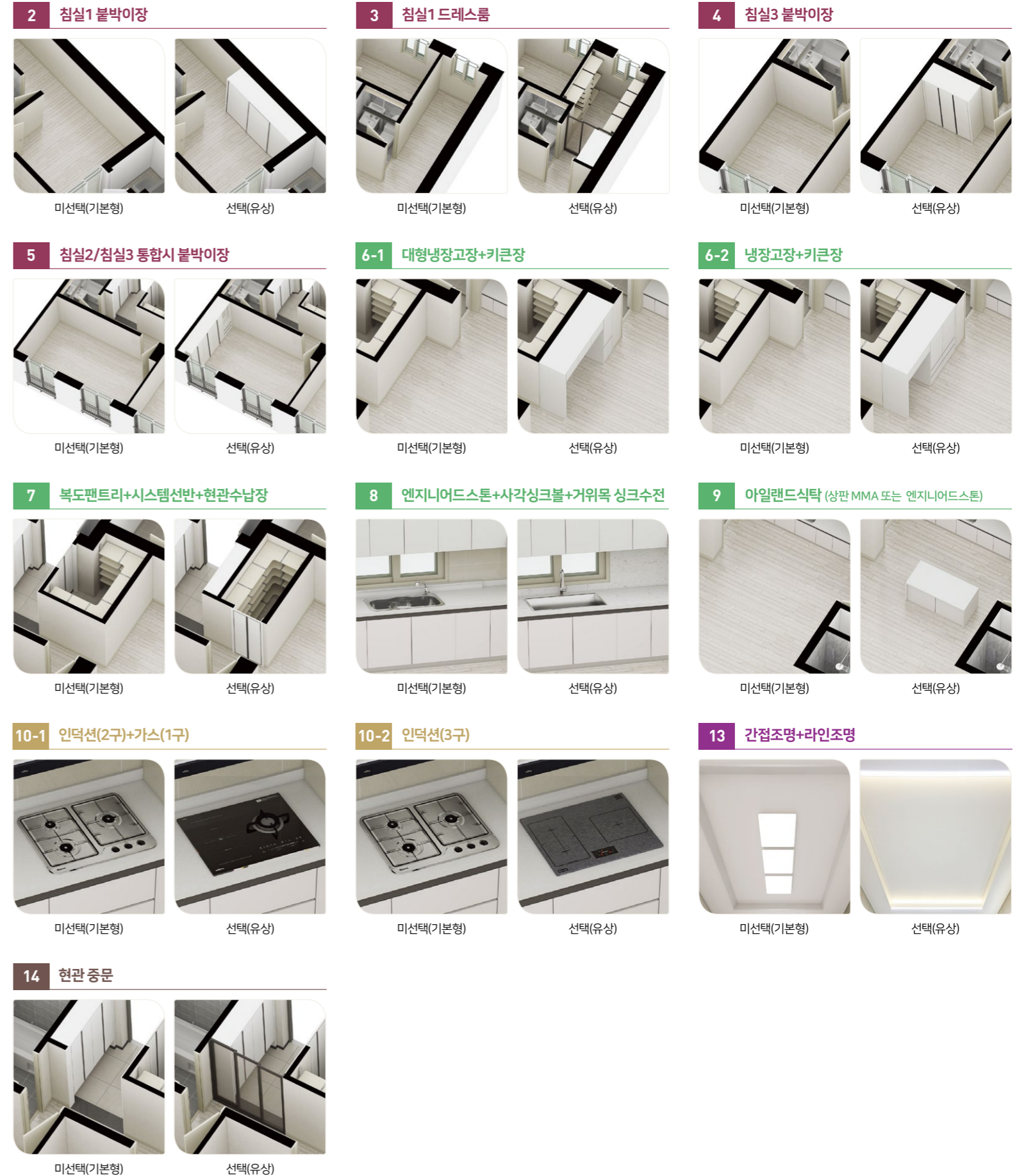
1 공간확장형 (침실2/침실3 통합) - 무상



유형	선택품목	유/무상	기본형	비고
침실	1 침실2/침실3 통합 (공간확장형)	무상	침실2/침실3 분리	
	2 침실1 불박이장 (미서기도어)	유상	미설치	
	3 침실1 드레스룸 (조명형 시스템선반, 화장대)	유상	미설치	3 선택시 경량벽체 이동으로 알파룸2 면적 감소
	4 침실3 불박이장 (여닫이도어)	유상	미설치	1 미선택시 가능
	5 침실2/침실3 통합시 불박이장 (여닫이도어, 화장대)	유상	미설치	1 선택시 가능
주방	6-1 대형냉장고장+키큰장	유상	미설치	6-1, 6-2 중 택1
	6-2 냉장고장+키큰장	유상	미설치	
	7 복도팬트리+시스템선반+현관수납장 (현관창고 삭제)	유상	현관창고	
	8 엔지니어드스톤 (싱크대 상판+주방벽체) (상부장 하부에 간접조명설치) +사각싱크볼+거위목 싱크수전	유상	인조대리석(MMA) +일반 싱크볼+일반 싱크수전	
	9-1 아일랜드식탁+상판 MMA	유상	미설치	9-1, 9-2 중 택1
9-2 아일랜드식탁+상판 엔지니어드스톤	유상	미설치		
주방 가전	10-1 인덕션(2구)+가스(1구)	유상	가스쿡탑(3구)	10-1, 10-2 중 택1
	10-2 인덕션(3구)	유상	가스쿡탑(3구)	
거실 현관	11 아트월 광폭타일 (1200X600타일)	유상	800X400타일	
	12 거실벽 마감특화 (거실, 현관, 복도 시트판넬)	유상	실크벽지	
	13 간접조명 (우물천장2면, 현관 신발장 하부)+라인조명 (우물천장2면, 중앙등 미포함)	유상	우물천장, 중앙등	
기타	14 현관 중문설치 (미서기도어)	유상	미설치	
	15 감성조명 (거실, 침실1, 침실2, 침실3)	유상	거실 디밍	디밍(조명밝기) 및 색온도 5단계 조절
시스템 에어컨	16-1 거실+침실1 (실내기 2대)	유상	냉매배관만 설치 (거실+침실1)	16-1, 16-2, 16-3 중 택1, 16-3 은 1 선택시 가능
	16-2 거실+침실1+침실2+침실3+알파룸2 (실내기5대)	유상	냉매배관만 설치 (거실+침실1)	
	16-3 거실+침실1+침실2/침실3 통합+알파룸2 (실내기4대)	유상	냉매배관만 설치 (거실+침실1)	

※ 적용된 옵션은 성능향상을 위하여 설치물의 변경 또는 형태의 변경이 있을 수 있고, 유사색상 및 무늬를 지닌 동등이상의 성능을 가진 제품으로 대체 시공되거나 생산업체의 부도, 납품거부 및 관계법령 등에 저촉될 경우 동등 이상의 제품으로 변경될 수 있습니다.
 ※ 시스템에어컨 옵션 선택시 기본 에어컨 냉매배관(거실+침실1)은 설치되지 않습니다. ※ 상기 이미지는 입주자의 이해를 돕기위한 자료로 실 시공과 차이가 있을 수 있습니다.
 ※ 입주자 선택품목은 동일품목이라 하더라도 평형별 세부차수 및 구성에 차이가 있을 수 있습니다.

물품옵션



※ 옵션은 선택품목 결정기간에 반드시 선택하여야 하며, 선택기간 이후 선택변경 및 추가선택이 불가능합니다.
 ※ 옵션 선택여부에 따라 등기구, 배선기구, 가구 구성이 변경될 수 있습니다.

84A

30세대

Unit Plan

주택면적

주거 전용 면적	84.8900㎡
주거 공용 면적	33.1719㎡
기타 공용 면적	10.9568㎡
주차장 면적	57.5100㎡
계 약 면 적	186.5287㎡

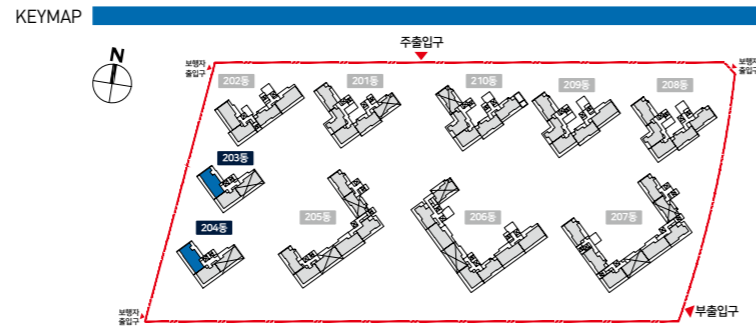
실별면적

거실	22.35㎡
침실 1	12.42㎡
침실 2	6.52㎡
침실 3	6.40㎡
주방 / 식당	9.76㎡
드레스룸	2.52㎡
파우더룸	2.24㎡
알파룸	6.61㎡
욕실 1	3.76㎡
욕실 2	3.37㎡
현관	2.93㎡
현관창고	2.33㎡
발코니초과면적	3.68㎡
계	84.89㎡

서비스면적

계	36.54㎡
---	--------

※ 상기 면적은 발코니 확장 전 면적의 합계입니다.



※ 주택형별로 점수받으며, 동호배정은 공공분양 입주자 선정 시 주택형 내에서 타입별·동별·층별·향별·층 세대 구분 없이 컴퓨터 무작위 추첨에 의하여 결정됩니다.

※ 세대평면도 및 아이소는 입주자의 이해를 돕기 위한 개략도이므로 실제와 차이가 있을 수 있습니다.

※ 평면도 및 아이소는 일부 세대를 표기한 것이며, 동·호별 주거공용부위는 형태 및 면적에 차이가 있을 수 있습니다.

※ 상기 치수는 이해를 돕기 위한 참고치수입니다.(평면도상의 치수는 벽체중심선 기준이며, 발코니는 벽체외부끝선 기준임)

※ 평면도의 배치구조는 호라인에 따라 대칭될 수 있습니다.

※ 벽체두께는 구조설계상 동 및 층높이에 따라 다를 수 있습니다.

※ 주택면적은 법정단위인 ㎡로 표기하였습니다. (㎡를 평으로 환산하는 산식: ㎡X0.3025=평)

※ 세대내 가구(주방기구 포함) 하부에는 시공 선후관계상 기구가 먼저 설치되어야 하므로 바닥 마감재가 설치되지 않습니다.

※ 층별 발코니 배수배관 위치에 따라 발코니 높은터 사이즈가 조정될 수 있습니다.

※ 출입문 및 계단실 출입 방향은 동별로 상이 할 수 있습니다.

※ 피난상황 발생시 하향식 피난구가 통해 하부세대로 피난하게 되며 하부세대에 피난사다리가 전개될 수 있습니다.

- 실외기실 바닥에 하향식 피난구가 설치되며, 설치위치는 층별로 다를 수 있습니다.

- 최하층 세대는 하향식 피난구가 설치되지 않으며, 천장부에 상부층으로부터 내려오는 하향식 피난구가 설치될 수 있습니다.

- 일부 필로티가 있는 저층부(3층)에는 하향식 피난구 대신 원강기가 설치될 예정이며, 그에 따라 해당 공간의 창호 형태 및 문의 재질이 상이할 수 있습니다.

84A

PREMIUM OPTION

공간옵션 및 물품옵션

소비자 선택 강화형 옵션으로 입주자 라이프스타일에 맞춰 선택할 수 있습니다.

공간옵션

A 기본형(발코니 확장)

1 공간확장형 (침실2/침실3 통합) - 무상



유형	선택품목	유/무상	기본형	비고
침실	1 침실2/침실3 통합 (공간확장형)	무상	침실2/침실3 분리	
	2 침실1 불박이장 (미서기도어)	유상	미설치	
	3 침실1 드레스룸 (조명형 시스템선반, 화장대)	유상	미설치	
	4 침실3 불박이장 (여닫이도어)	유상	미설치	1 미선택시 가능
	5 침실2/침실3 통합시 불박이장 (여닫이도어, 화장대)	유상	미설치	1 선택시 가능
주방	6-1 대형냉장고장+키큰장	유상	미설치	6-1, 6-2 중 택1
	6-2 냉장고장+키큰장	유상	미설치	
	7-1 주방팬트리+시스템선반 (알파룸 축소)	유상	알파룸, 현관창고	7-1, 7-2 중 택1
	7-2 대형팬트리+시스템선반+현관수납장 (알파룸 축소, 현관창고 삭제)	유상	알파룸, 현관창고	
주방 가전	8 엔지니어드스톤 (싱크대 상판+주방벽체) (상부장 하부에 간접조명설치) +사각싱크볼+거위목 싱크수전	유상	인조대리석(MMA) +일반 싱크볼+일반 싱크수전	
	9-1 인덕션(2구)+가스(1구)	유상	가스쿡탑(3구)	9-1, 9-2 중 택1
거실 현관	10 아트월 광폭타일 (1200X600타일)	유상	800X400타일	
	11 거실벽 마감특화 (거실, 현관, 복도 시트판넬)	유상	실크벽지	
	12 간접조명 (우물천장2면, 현관 신발장 하부)+라인조명 (우물천장2면, 중앙등 미포함)	유상	우물천장, 중앙등	
기타	13 현관 중문설치 (미서기도어)	유상	미설치	
	14 감성조명 (거실, 침실1, 침실2, 침실3)	유상	거실 디밍	디밍(조명밝기) 및 색온도 5단계 조절
시스템 에어컨	15-1 거실+침실1 (실내기 2대)	유상	냉매배관만 설치 (거실+침실1)	15-1, 15-2, 15-3 중 택1,
	15-2 거실+침실1+침실2+침실3+알파룸 (실내기5대)	유상		15-3 은 1 선택시 가능
	15-3 거실+침실1+침실2/침실3 통합+알파룸 (실내기4대)	유상		

※ 적용된 옵션은 성능향상을 위하여 설치물의 변경 또는 형태의 변경이 있을 수 있고, 유사색상 및 무늬를 지닌 동등이상의 성능을 가진 제품으로 대체 시공되거나 생산업체의 부도, 납품거부 및 관계법령 등에 저촉될 경우 동등 이상의 제품으로 변경될 수 있습니다.
 ※ 시스템에어컨 옵션 선택시 기본 에어컨 냉매 배관(거실+침실1)은 설치되지 않습니다. ※ 상기 이미지는 입주자의 이해를 돕기 위한 자료로 실 시공과 차이가 있을 수 있습니다.
 ※ 입주자 선택품목은 동일품목이라 하더라도 평형별 세부차수 및 구성에 차이가 있을 수 있습니다.

물품옵션

※ 옵션은 선택품목 결정기간에 반드시 선택하여야 하며, 선택기간 이후 선택변경 및 추가선택이 불가능합니다.
 ※ 옵션 선택여부에 따라 등기구, 배선기구, 가구 구성이 변경될 수 있습니다.

2 침실1 불박이장

미선택(기본형) 선택(유상)

3 침실1 드레스룸

미선택(기본형) 선택(유상)

4 침실3 불박이장

미선택(기본형) 선택(유상)

5 침실2/침실3 통합시 불박이장

미선택(기본형) 선택(유상)

6-1 대형냉장고장+키큰장

미선택(기본형) 선택(유상)

6-2 냉장고장+키큰장

미선택(기본형) 선택(유상)

7-1 주방팬트리+시스템선반

미선택(기본형) 선택(유상)

7-2 대형팬트리+시스템선반+현관수납장

미선택(기본형) 선택(유상)

8 엔지니어드스톤+사각싱크볼+거위목 싱크수전

미선택(기본형) 선택(유상)

9-1 인덕션(2구)+가스(1구)

미선택(기본형) 선택(유상)

9-2 인덕션(3구)

미선택(기본형) 선택(유상)

12 간접조명+라인조명

미선택(기본형) 선택(유상)

13 현관 중문

미선택(기본형) 선택(유상)

SPECIAL PLAN MAPS -

단지배치도



▲ 법례 ▲ 주/부 출입구 ▲ 출입구 ▲ 동출입구 ☞ 자전거보관소 E 엘리베이터 E 생활자원보관소 E DA(환기탑) E 한전 PADS/W T 한전 PD TR E TOP LIGHT E 필로티

인천계양 A2블록

공공분양 총 747세대	59A 209세대	59B 146세대	59C 60세대	59D 45세대	59E 79세대	74A 178세대	84A 30세대
-----------------	--------------	--------------	-------------	-------------	-------------	--------------	-------------

※ 상기 단지배치도 및 동호배치도는 입주자의 이해를 돕기 위한 개략도로 실제와 차이가 있을 수 있습니다.
 ※ 상기 단지배치도 및 동호배치도의 각 시설 설치계획 등은 사업추진과정에서 변경·취소될 수 있습니다.
 ※ 공공보행통로는 문화공원으로의 접근성 및 원거리 보행구간 내에서 단지 내 보행통행과 자전거 통행을 편리하게 이용할 수 있도록 24시간 개방된 통로입니다.

인천계양 A2블록 동호배치도

15F	1501	1502	1503	1504	
14F	1401	1402	1403	1404	
13F	1301	1302	1303	1304	
12F	1201	1202	1203	1204	1205
11F	1101	1102	1103	1104	1105
10F	1001	1002	1003	1004	1005
9F	901	902	903	904	905
8F	801	802	803	804	805
7F	701	702	703	704	705
6F	601	602	603	604	605
5F	501	502	503	504	505
4F	401	402	403	404	405
3F	301	302	303	304	305
2F	202	203	204	205	
1F	필로티	102	103	104	105
TYPE	59A	59B	59C	59E	
동	201동 (70세대)				

	1502	1503	1504	
	1402	1403	1404	
	1302	1303	1304	
1201	1202	1203	1204	
1101	1102	1103	1104	
1001	1002	1003	1004	
901	902	903	904	
801	802	803	804	
701	702	703	704	
601	602	603	604	
501	502	503	504	
401	402	403	404	
301	302	303	304	
201	202	203	204	
101	102	103	104	
TYPE	74A	59A	59B	74A
동	202동 (57세대)			

	1501	1502	1503	
	1401	1402	1403	
	1301	1302	1303	
1201	1202	1203		
1101	1102	1103		
1001	1002	1003		
901	902	903		
801	802	803		
701	702	703		
601	602	603		
501	502	503		
401	402	403		
301	302	303		
202	203			
필로티	102	103		
TYPE	74A	59B	84A	
동	203동 (43세대)			

	1501	1502	1503	
	1401	1402	1403	
	1301	1302	1303	
1201	1202	1203		
1101	1102	1103		
1001	1002	1003		
901	902	903		
801	802	803		
701	702	703		
601	602	603		
501	502	503		
401	402	403		
301	302	303		
202	203			
필로티	102	103		
TYPE	74A	59B	84A	
동	204동 (43세대)			

15F	1501	1502	1503	1504	1505	1506	
14F	1401	1402	1403	1404	1405	1406	
13F	1301	1302	1303	1304	1305	1306	
12F	1201	1202	1203	1204	1205	1206	1207
11F	1101	1102	1103	1104	1105	1106	1107
10F	1001	1002	1003	1004	1005	1006	1007
9F	901	902	903	904	905	906	907
8F	801	802	803	804	805	806	807
7F	701	702	703	704	705	706	707
6F	601	602	603	604	605	606	607
5F	501	502	503	504	505	506	507
4F	401	402	403	404	405	406	407
3F	301	302	303	304	305	306	307
2F	201	필로티	203	204	필로티	206	207
1F	101	필로티	103	104	필로티	106	107
TYPE	59A	59D	74A	59B	59A		
동	205동 (98세대)						

				1505	1506	1507	1508
				1405	1406	1407	1408
				1305	1306	1307	1308
1201	1202	1203	1204	1205	1206	1207	1208
1101	1102	1103	1104	1105	1106	1107	1108
1001	1002	1003	1004	1005	1006	1007	1008
901	902	903	904	905	906	907	908
801	802	803	804	805	806	807	808
701	702	703	704	705	706	707	708
601	602	603	604	605	606	607	608
501	502	503	504	505	506	507	508
401	402	403	404	405	406	407	408
301	302	303	304	305	306	307	308
201	202	203	204	필로티	206	207	필로티
101	102	103	104	필로티	106	107	필로티
TYPE	74A	59A	59B	74A	59D	59E	
동	206동 (108세대)						

					1502	1503	1504	1505			
					1402	1403	1404	1405			
					1302	1303	1304	1305	1306	1307	1308
1201	1202	1203	1204	1205	1206	1207	1208				
1101	1102	1103	1104	1105	1106	1107	1108				
1001	1002	1003	1004	1005	1006	1007	1008				
901	902	903	904	905	906	907	908				
801	802	803	804	805	806	807	808				
701	702	703	704	705	706	707	708				
601	602	603	604	605	606	607	608				
501	502	503	504	505	506	507	508				
401	402	403	404	405	406	407	408				
301	302	303	304	305	306	307	308				
201	필로티	203	204	필로티	206	207	208				
101	필로티	103	104	필로티	106	107	108				
TYPE	59A	59D	74A	59B	59A	59E					
동	207동 (107세대)										

15F	1501	1502	1503	1504	1505
14F	1401	1402	1403	1404	1405
13F	1301	1302	1303	1304	1305
12F	1201	1202	1203	1204	1205
11F	1101	1102	1103	1104	1105
10F	1001	1002	1003	1004	1005
9F	901	902	903	904	905
8F	801	802	803	804	805
7F	701	702	703	704	705
6F	601	602	603	604	605
5F	501	502	503	504	505
4F	401	402	403	404	405
3F	301	302	303	304	305
2F	201	202	203	204	205
1F	101	102	103	104	105
TYPE	59A	59B	59C	59E	
동	208동 (75세대)				

	1501	1502	1503	1504	1505
	1401	1402	1403	1404	1405
	1301	1302	1303	1304	1305
1201	1202	1203	1204	1205	
1101	1102	1103	1104	1105	
1001	1002	1003	1004	1005	
901	902	903	904	905	
801	802	803	804	805	
701	702	703	704	705	
601	602	603	604	605	
501	502	503	504	505	
401	402	403	404	405	
301	302	303	304	305	
201	202	203	204	205	
101	102	103	104	105	
TYPE	74A	59A	59B	59C	59E
동	209동 (75세대)				

	1501	1502	1503	1504	
	1401	1402	1403	1404	
	1301	1302	1303	1304	1305
1201	1202	1203	1204	1205	
1101	1102	1103	1104	1105	
1001	1002	1003	1004	1005	
901	902	903	904	905	
801	802	803	804	805	
701	702	703	704	705	
601	602	603	604	605	
501	502	503	504	505	
401	402	403	404	405	
301	302	303	304	305	
201	202	203	204	필로티	
101	102	103	104	필로티	
TYPE	59A	59B	59C	59E	
동	210동 (71세대)				

인천계양 A2블록 주요 마감재 설치내역

품목		59(A,B,C,D,E)m / 74m / 84m	비고	
현관	현관도어록	디지털형		
	세대현관문	분체도장		
	바닥	포셀린타일		
	마루귀틀	엔지니어드스톤		
	신발장	데코시트(PET)		
거실	천장/벽체	실크벽지		
	바닥	강화합판마루		
	아트월	포셀린타일		
	우물천장	설치		
	각실 출입문(침실, 욕실 등)	데코시트		
침실	천장/벽체	실크벽지		
	바닥	강화합판마루		
주방	천장	실크벽지		
	바닥	강화합판마루		
	주방벽	도기질타일		
	주방가구	문짝	데코시트(PET)	
		상판	인조대리석(MMA)	
	주방설비	레인지후드	침니형(공용배기용)	
		가스콕탑	3구형(그릴미부착)	옵션(인덕션 2구+가스 1구 또는 인덕션 3구) 선택 시 미설치
		음식물탈수기	설치	
		싱크수전	일반형	옵션(거위목 싱크수전) 선택 시 미설치
		싱크용절수기	설치(전자식, 핸드터치형)	
욕실	벽체	도기질타일		
	바닥	자기질타일		
	천장	ABS판넬		
	뒷선반	엔지니어드스톤		
	위생설비	양변기	원피스형	
		세면기	도기제(하부수납형)	
		욕실수납장	2도어 슬라이딩형	
		욕조	욕실1 : 펠아크릴	
		샤워부스문	접합유리	
		비데	욕실1/욕실2 : 설치	
샤워수전		욕실1 : 선반형(안마헤드)/욕실2 : 수납일체형(안마+레인형헤드)		
휴지걸이	스마트폰 거치대 겸 휴지걸이(매립형)			
발코니	천장/벽체	내부수성페인트		
	바닥	자기질타일		
	합성수지 창호	데코시트		
	자동빨래건조대	설치		
냉난방, 환기설비	에어컨 냉매 매립배관	거실(스탠드형), 침실1(벽걸이형)	시스템에어컨 옵션 선택 시 미설치	
	실별 온도조절기	설치		
	세대환기시스템	설치		
전기설비	실별 조명등	LED		
	대기전력 자동차단콘센트	설치	세대 내 콘센트의 약 30% 적용	
정보통신설비	세대단말기	월패드(칼라 10인치)		
	스마트홈 생활정보기	설치		
	욕실2 비상호출버튼	설치		

살고 싶은 집과 도시로
국민의 희망을 가꾸는 기업 **NA**

마침내, 계양!
서울과 만나다



※ 상기 주요마감재는 기본형입니다.
※ 적용된 마감재는 성능향상을 위하여 설치물의 변경 또는 형태의 변경이 있을 수 있고, 유사색상 및 무늬를 지닌 동등이상의 성능을 가진 제품으로 대체시공되거나 생산업체의 부도 및 관계법령 등에 저촉될 경우 동등 이상의 제품으로 변경될 수 있습니다.