



스마트폰으로 QR코드를 스캔해보세요.
동작구수방사 공공분양
 정보를 확인하실 수 있습니다.
<http://lhds.co.kr>



서울시 송파구 장지동, 위례지구 업무30(복정역 1번 출구 앞)

■ 오시는 길

[지하철 노선] 수인분당선 / 8호선 복정역 하차 후 1번 출구

[버스 노선] 복정역 1번 출구 하차

일반버스 302번, 303번, 422번

광역버스 1650번, P9301번, P9302번

※ 홍보관 방문 시 가급적 대중교통을 이용하시기 바랍니다.

LH 홈페이지
www.lh.or.kr

LH 청약플러스
<http://apply.lh.or.kr>

LH 문의 **1600-1004**

2024.09
www.lh.or.kr

Live Hangang



동경하던 한강로망의 시작

한강 — 드림.

1·9호선 더블역세권,
 푸른공원 그리고 한강
 다시 없을 특별한 일상!
 그 꿈이 이루어지는 곳

보이는 모든 것이
 예술이 되고
 누리는 모든 순간이
 감동이 되는
 눈부신 한강 라이프,
 LH가 당신에게 드립니다.

동작구수방사 공공분양

59㎡ 총 263세대



동경하던 한강로망의 시작

한강 — 드림。

한강과 맞닿은 가장 아름다운 자리에서
모든 것이 충족된 삶, 그 자체를 누리는 집으로
당신을 초대합니다.

Contents

- 04_투시도 06_지역조감도 08_교통망도 10_단지조감도 / 단지배치도 12_커뮤니티시설
14_시스템 16_인테리어 20_유닛·옵션 플랜 28_단지배치도 / 동호배치도 30_주요 마감재 설치내역

집 앞엔 낭만 - 눈 앞엔 로망

한강 라이프의 꿈, 동작구수방사로 이루다!

누리는 생활은 물론, 보이는 자부심까지 남다른 한강변 주거단지!
동작구수방사가 선사하는 꿈같은 인프라와 일상을 만나보십시오.



※ 상기 이미지투시도는 입주자의 이해를 돕기 위한 개략도이므로 실제와 차이가 있을 수 있습니다.
※ 상기 이미지투시도는 실제 시공과는 차이가 있을 수 있으며, 건물의 색채 및 외부 상세내역 등은 인허가, 법규의 변경 등으로 인하여 실제 시공이 변경될 수 있습니다.
※ 단지 주변 간선도로 및 철도의 차량 소음 저감을 위한 방음벽 설치로 경관저해 등 불편이 따를 수 있습니다.
※ 상기 이미지투시도는 입주자의 이해를 돕기 위한 이미지로 실 시공 시에는 웬스(방음벽)의 디자인, 형태, 색상 등이 변경되며 불투명한 재질로 시공될 수 있습니다.



Dream
LOCATION - 지역조감도

꿈꾸던 그 자리
선물 같은 기회

그렇게 한강이 내게로 왔다

한강의 여유로운 일상을 누리면서
서울을 가로지르는 1·9호선 더블 역세권,
바람도 잠시 쉬어가는 공원을 품은
이상적인 일상이 늘 함께합니다.



지역조감도

동작구수방사 공공분양



※ 상기 지역조감도 및 CG, 이미지컷은 입주자의 이해를 돕기 위한 개략도이므로 실제와 차이가 있을 수 있습니다.
※ 상기 지역조감도 및 CG, 이미지컷은 개발 후의 예상 이미지이며, 기반시설계획은 사업추진 과정 중에 조정될 수 있습니다.

역, 공원, 한강 어디든 가까운 가장 찬란한 동작구를 누림

1·9호선 더블역세권, 쇼핑특구로 빛나는 여의도부터 쾌속교통의 중심인 용산, 힐링 라이프를 대표하는 한강공원까지 한결음에 누립니다.



쾌속 교통과 더블 역세권

여의도, 강남권을 잇는 9호선 노들역 및 1·9호선 노량진역 더블 역세권 올림픽대로, 한강대교 등과 인접한 사통팔달 교통망



편리한 생활과 힐링 인프라

종합병원, 대형상업시설 등의 편의시설을 누리는 중심 생활, 단지 산책로와 연계된 사육신공원, 천혜의 자연이 살아있는 한강변 입지



더 기대되는 밝은 미래

용산국제업무지구와 노량진역 일대 개발 등 서울변화의 중심에 위치, 더 좋아질 생활환경과 더 기대되는 미래가치

※ 상기 교통망도 및 이미지컷은 입주자의 이해를 돕기 위한 개략도이므로 실제와 차이가 있을 수 있습니다.
 ※ 상기 교통망도 및 이미지컷은 개발 후의 예상 이미지이며, 기반시설계획은 사업추진 과정 중에 조정될 수 있습니다.
 ※ 상기 교통망도는 관계기관의 인·허가 변경 등에 따라 조정될 수 있습니다.



안팎으로 쾌적하면서 쾌청한 꿈같은 단지 생활을 그림

입주민의 라이프스타일을 고려한 세심한 설계와 생활에 편의를 더해주는 다양한 커뮤니티로 주거의 만족도를 높입니다.

작은도서관
독서습관을 키울 수 있는 최적의 환경이 마련됩니다.

스마트멀티룸
영화 및 시청각 자료 등을 감상할 수 있는 공간입니다.

실내놀이터
쾌적한 실내공간에서 다양한 놀이를 즐길 수 있습니다.

공동육아방
아이들은 함께 어울리고 부모님들은 육아정보를 공유하는 공간입니다.

피트니스센터
라이프 스타일에 맞춰 건강을 증진할 수 있는 공간입니다.



단지조감도



단지배치도

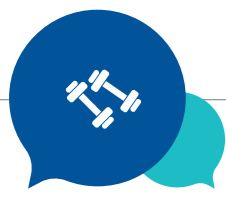


동작구수방사 총 556세대 공공분양(금회공급) 263세대 59A 59B
행복주택 85세대(59B1-10세대 포함) 및 군관사 208세대는 금회 공급에서 제외

- 범례
- 출입구
- 생활자원보관소
- 자전거보관소
- DA(환기탑)
- 대지경계선
- 사업지구경계선
- 방음벽

※ 상기 단지조감도 및 단지배치도, CG, 이미지는 입주자의 이해를 돕기 위한 개략도이므로 실제와 차이가 있을 수 있습니다.
 ※ 옥상 시설물은 수량, 사이즈 및 위치가 변경될 수 있습니다.
 ※ 단지 북측으로 지하철 1호선(경부선) 고속철도 및 일반철도(지상), 동측으로 교회와 지구에 인접함에 따라 소음, 진동 등에 따른 불편이 발생할 수 있습니다.
 ※ 단지 경계 주변 다수의 한전 가공전주 및 가공통신선로가 설치(이설 및 철거없이 존치예정)되어 있으므로 세대 미관·조망 등이 침해될 수 있으며, 이에 대해 이의제기가 불가합니다.

※ 102동 옥상에 지상파(디지털)안테나 및 무궁화위성안테나가 설치될 예정이며, 전파수신여건에 따라 설치위치는 변경될 수 있습니다.
 ※ 전체 동 지붕층에는 태양광발전설비 집광판이 설치되며, 태양광모듈 사양에 따라 각 동별 설치면적은 달라질 수 있습니다.
 ※ 태양광발전설비 및 태양광 모듈의 빛 산란에 따라 일부세대에 불편함이 발생할 수 있습니다.
 ※ 101동, 102동, 104동 옥상에 정화조용 배기구가 설치됩니다.

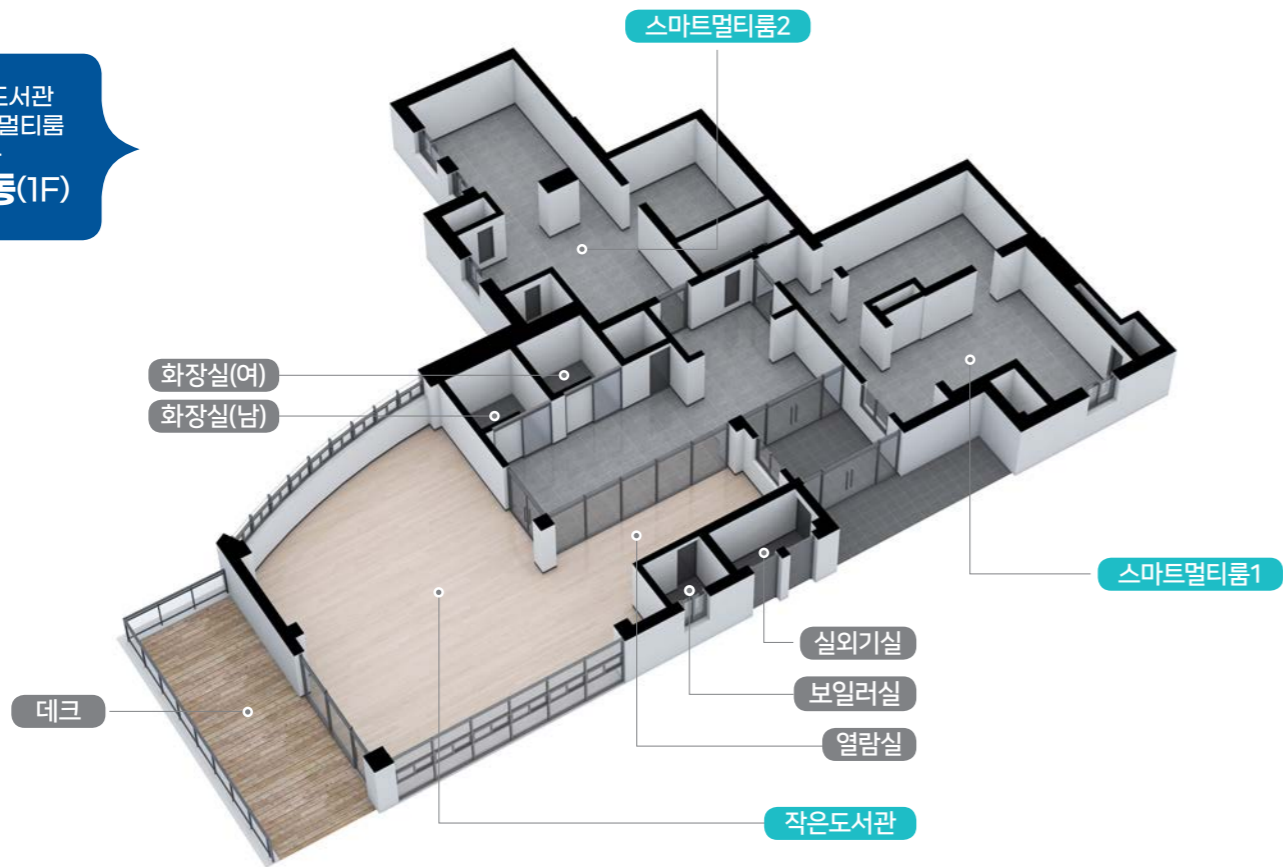


문화지수와 건강지수를 높이는 커뮤니티시설로 이웃이 함께 어울림

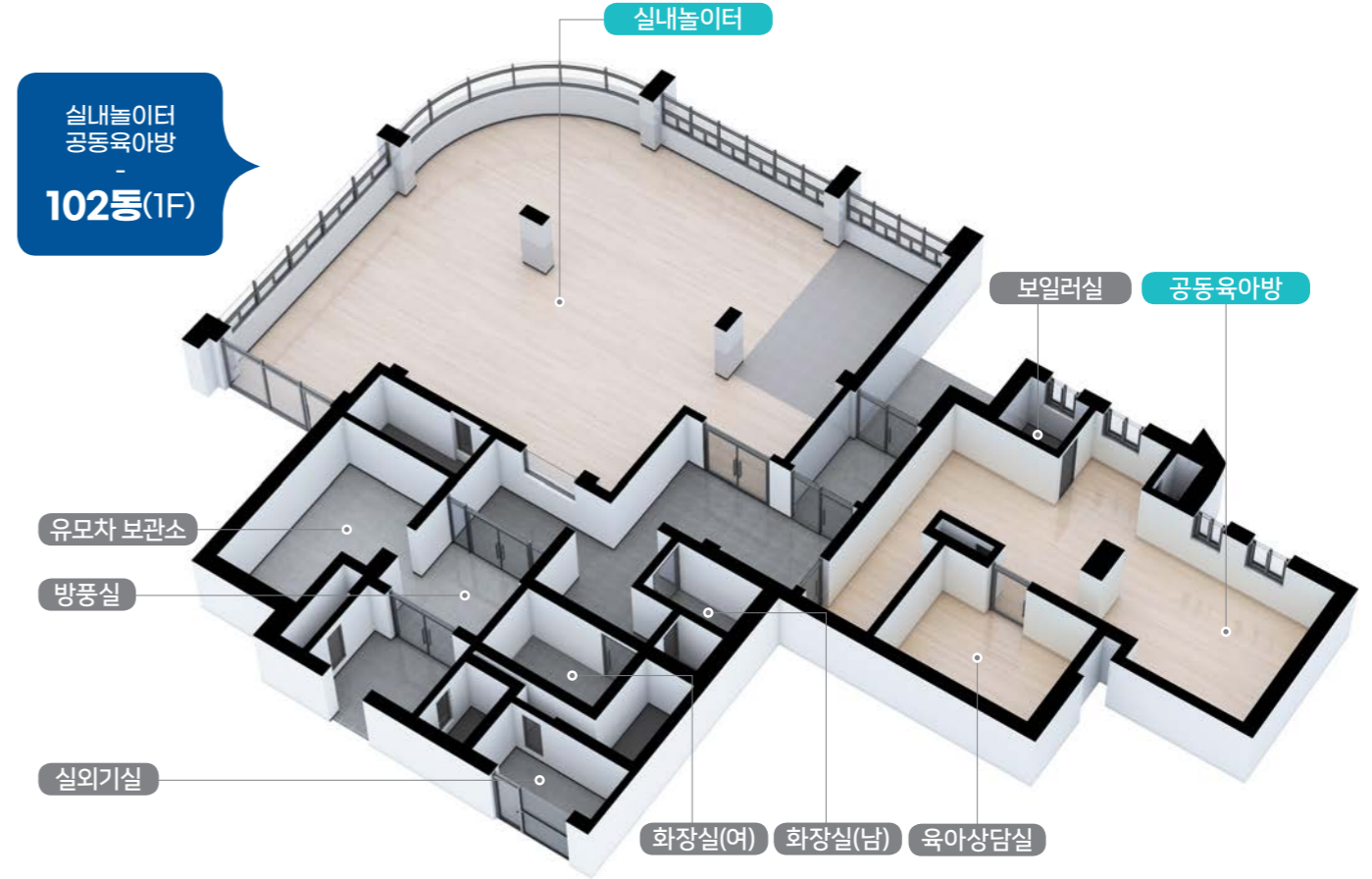
가족의 건강과 여가시간을 채워주는 공간은 물론,
이웃과의 만남까지 생각한 다채로운 커뮤니티 시설이 마련됩니다.



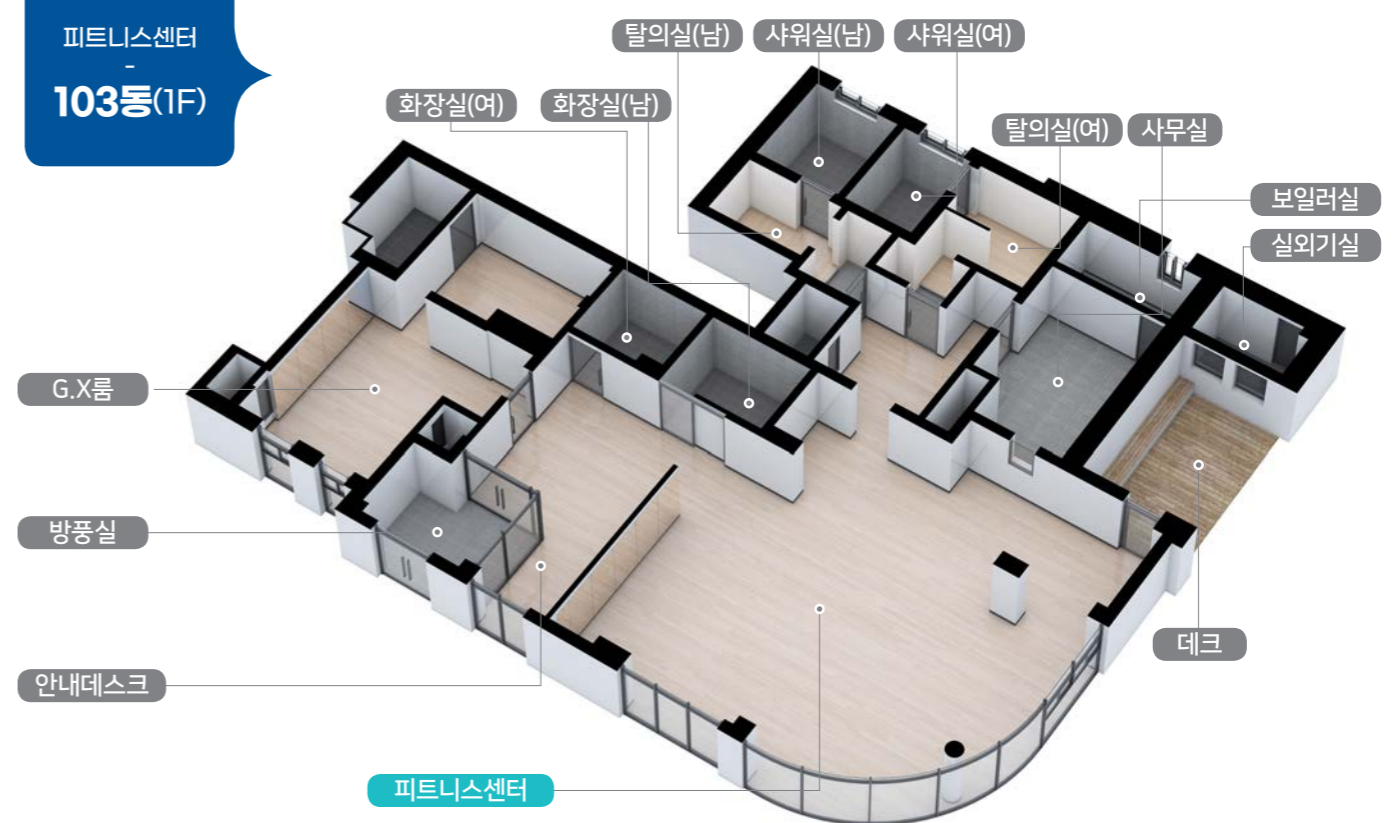
작은도서관
스마트멀티룸
-
101동(1F)



실내놀이터
공동육아방
-
102동(1F)



피트니스센터
-
103동(1F)

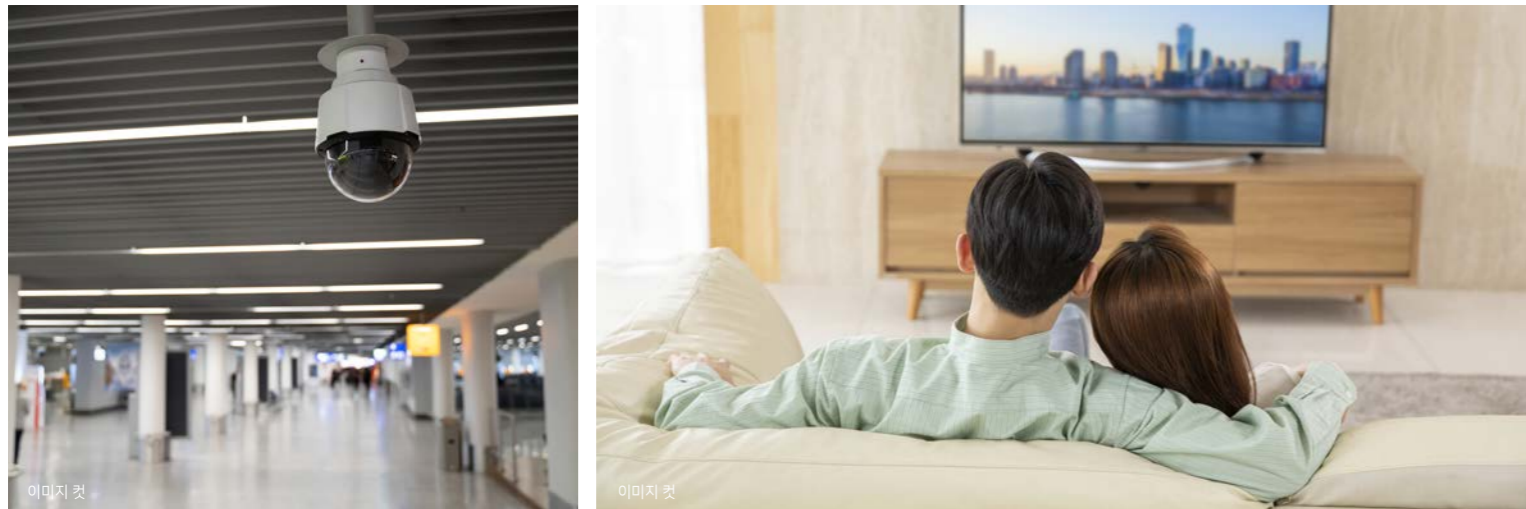


※ 상기 아이소는 입주자의 이해를 돕기 위한 개략도로 마감재를 적용하지 않은 상태이며 실제 시공과 차이가 있을 수 있습니다.
※ 커뮤니티 시설의 가구 및 기자재 등은 제공되지 않습니다.
※ 상기 이미지는 입주자의 이해를 돕기 위한 것으로 실제와 차이가 있을 수 있습니다.

안전에 편리함까지 더한
스마트한 생활에 이끌림

Smart Digital System

앞선 기술로 실현되는 안심생활과 편의생활이 1년 365일 함께 합니다.



■ CCTV 시스템

지하주차장, 단지 내 출입구, 놀이터 등에 CCTV를 설치하여 더욱 안전합니다.

■ 초고속 정보통신 시스템

초고속 정보통신 설비를 구축하여 더욱 빠르고 편리한 인터넷 사용이 가능합니다.(서비스 개별 가입)

■ 디지털 및 위성방송

국내 디지털 지상 방송은 물론 국내 위성방송을 편리하게 시청하실 수 있습니다.(서비스 개별 가입)

■ 홈 네트워크 시스템

월패드로 방문자 확인이 가능하며, 세대현관과 공동현관의 문 열림을 제어할 수 있습니다.

■ 원격검침 시스템

전기, 가스, 수도 사용량을 원격으로 검침하여 조치가 편리합니다.

■ 차량출입 통제 시스템

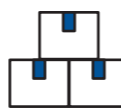
입주민의 차량번호를 자동 감지하여 편리하고 안전하게 출입할 수 있습니다.

■ 무인택배 시스템

입주자와 배달원이 직접 만나지 않고 택배 물품 등을 주고받을 수 있습니다.

■ 전기자동차 충전 시스템

아파트 단지 내 전기차 충전시설을 통해 입주민에게 편리하고 신속한 충전서비스를 제공합니다.



효율적인 시스템으로
에너지 절약까지 헤아림

Sweet Wellbeing System

주거공간의 쾌적성과 효율까지 고려한 웰빙 라이프가 펼쳐집니다.

■ 거실 LED 조명제어 시스템

월패드를 통해 조도 조절을 할 수 있는 에너지절약 시스템입니다.

■ 스마트환기 시스템

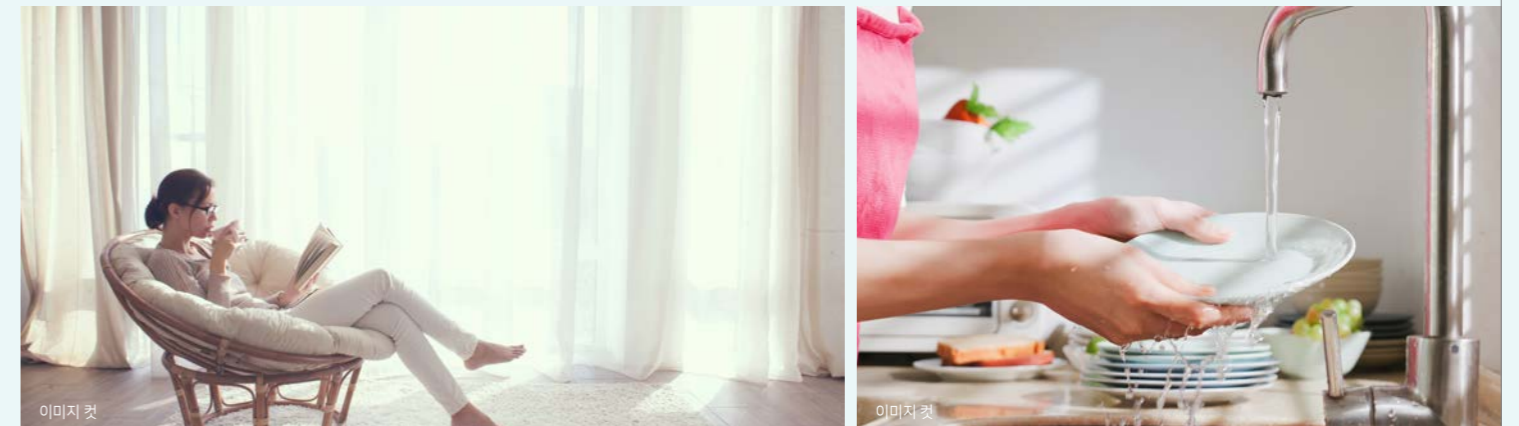
신선한 외부공기 유입이 용이한 에너지 절약형 환기 시스템입니다.

■ 스마트홈 생활 정보기

외출 시 현관에서 일괄소등, 가스 차단 제어, 엘리베이터 호출 및 날씨정보 확인 등이 가능합니다.

■ 실별 온도 조절기

각 실별로 온도 조절을 할 수 있어 에너지 사용을 줄이고 쾌적한 실내환경을 유지합니다.



■ 대기전력 차단장치[전체 콘센트의 약 30%]

사용하지 않는 가전제품의 전원을 차단하여 에너지를 절감할 수 있습니다.

■ 음식물 탈수기

음식물 쓰레기의 수분을 줄여 쓰레기 배출 시에도 편리합니다.

■ 싱크 수전용 절수기

핸드터치식 절수기를 설치하여 더욱 편리하고 물 사용량도 절약합니다.

■ 비데

청결하고 건강한 생활을 위해 공용·부부욕실에 비데를 설치하였습니다.





거실



주방



현관



침실1



드레스룸(유상)



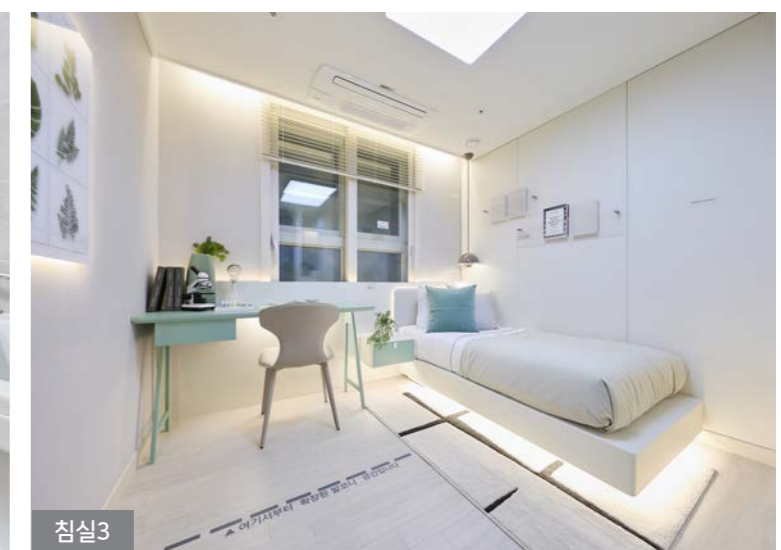
침실2



부부욕실



공용욕실



침실3

Interior Plan

매일 새로움이 가득한 집

우리가족의 특별한 일상으로 하루하루 행복이 채워집니다

59A

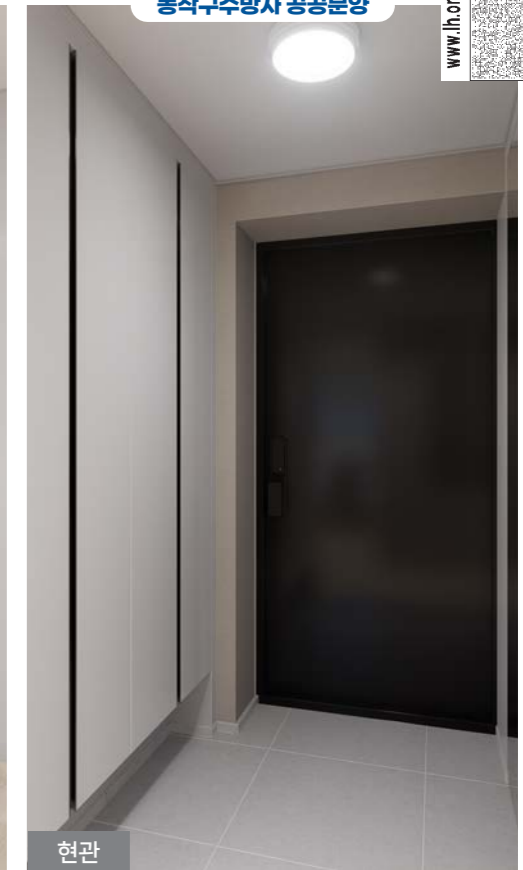
※ 상기 이미지는 입주자의 이해를 돕기 위한 것으로 색상 및 재질이 실제 시공과는 차이가 있을 수 있습니다.
 ※ 상기 이미지는 실제 시공 시 설치되지 않는 전제품(가구, 전자제품, 실내장식품, 조명, 도배면 별도 마감, 팬트리 키친장 등)이 포함되어 있으며, 자세한 내용은 주요 마감재 설치내역을 참고하시기 바랍니다.
 ※ 팸플릿, 견본주택 및 홈페이지에 적용된 마감재는 실제 시공 시 유사색상 및 무늬를 지닌 동등 이상 성능의 타제품으로 대체 시공될 수 있습니다.
 ※ 세대 내부가구(신발장, 불박이장, 욕실장, 주방가구 등) 설치부위의 비노출면(벽, 바닥, 천장)은 별도의 마감을 제공하지 않습니다



거실



주방



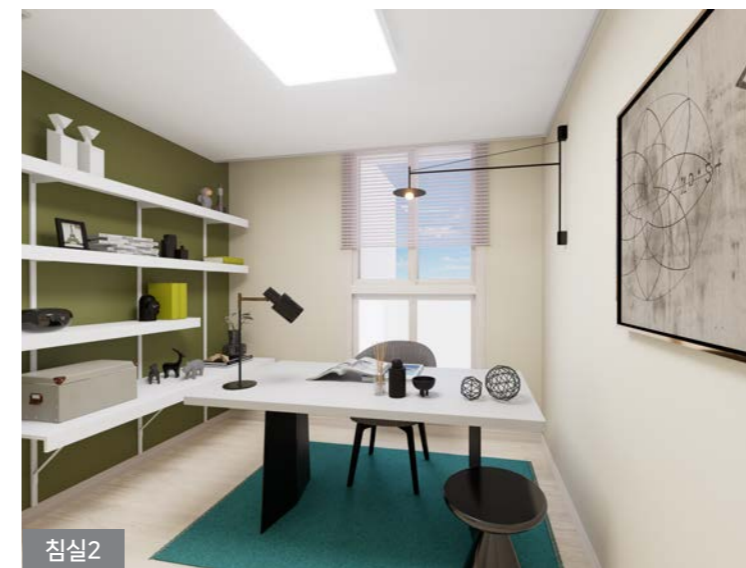
현관



침실1



드레스룸(유상)



침실2



부부욕실



공용욕실



침실3

Interior Plan

1년 365일이 특별한 집

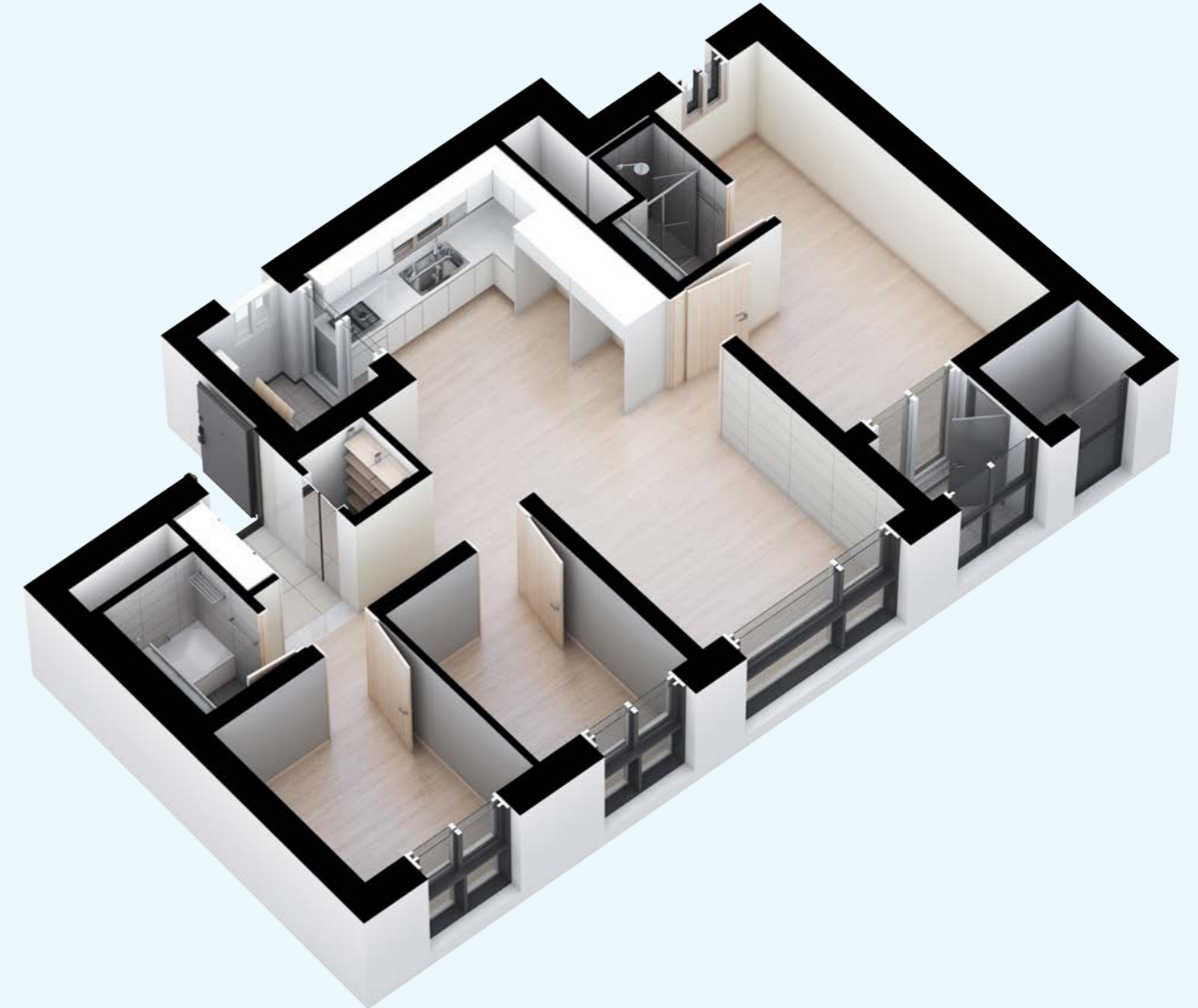
가족의 동선과 편의를 생각한 공간으로 매일매일 감동을 선사합니다

59B

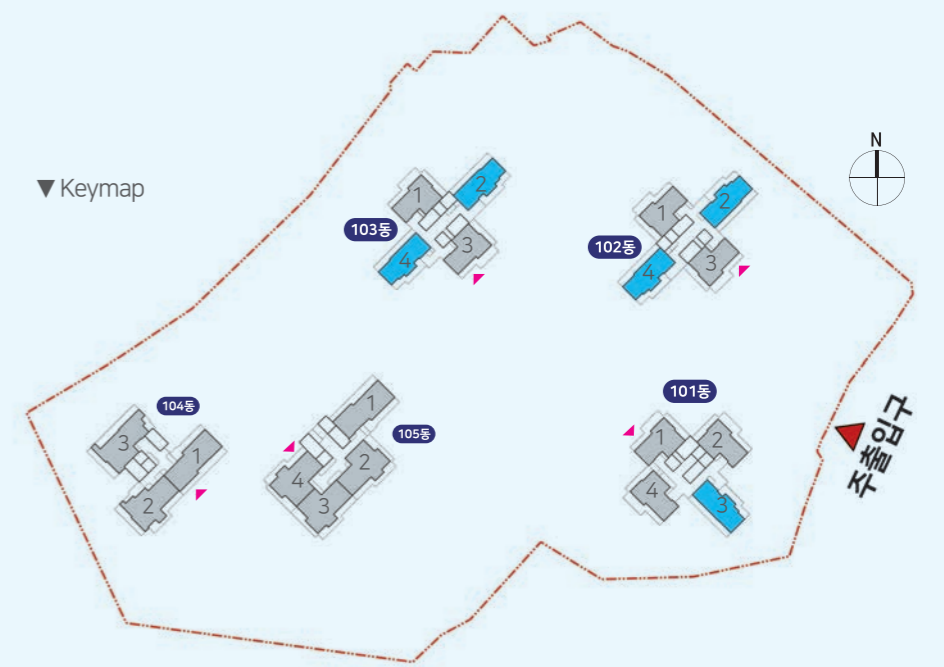
※ 상기 이미지는 입주자의 이해를 돕기 위한 것으로 색상 및 재질이 실제 시공과는 차이가 있을 수 있습니다.
 ※ 상기 이미지는 실제 시공 시 설치되지 않는 전시품[가구, 전자제품, 실내장식품, 조명, 도배면 별도마감, 팬트리 키친장 등]이 포함되어 있으며, 자세한 내용은 주요마감재 설치내역을 참고하시기 바랍니다.
 ※ 팸플릿, 견본주택 및 홈페이지에 적용된 마감재는 실제 시공 시 유사색상 및 무늬를 지닌 동등 이상 성능의 타제품으로 대체 시공될 수 있습니다.
 ※ 세대내부가구(신발장, 불박이장, 욕실장, 주방가구 등) 설치부위의 비노출면(벽, 바닥, 천장)은 별도의 마감을 제공하지 않습니다

59A

주택면적		실별면적		발코니면적	
전용면적	59.8600㎡	거실	11.45㎡	발코니 1	19.14㎡
주거공용면적	30.0523㎡	침실 1	10.85㎡	발코니 2	4.50㎡
기타공용면적	13.0211㎡	침실 2	5.04㎡	발코니 3	8.97㎡
주차장면적	40.7947㎡	침실 3	5.35㎡	합계	32.61㎡
계약면적	143.7281㎡	주방	7.39㎡	※상기면적은 발코니 확장 전 면적의 합계입니다.	
		드레스룸	1.80㎡		
		합계	59.86㎡		



- ※ 상기 평면도 및 아이소는 입주자의 이해를 돕기 위한 개략도로 실제와 차이가 있을 수 있습니다.
- ※ 상기 평면도 및 아이소는 일부세대를 표기한 것이며, 동·호별 주거공용부위(계단실, 엘리베이터홀 등)는 형태 및 면적 차이가 있을 수 있습니다.
- ※ 상기 평면도의 치수선은 벽체 간의 거리로 실제 각실의 내경치수와는 상이합니다.
- ※ 상기 단위세대 평면도의 배치구조는 호라인에 따라 대칭될 수 있습니다.
- ※ 내력벽과 비내력벽은 구분하여 표시하지 않으며 벽체 두께는 구조 및 단열설계상, 동별 층별·호별로 다를 수 있습니다.
- ※ 주택면적은 법정단위인 ㎡로 표기하였습니다. (㎡를 평으로 환산하는 산식: ㎡x0.3025=평)
- ※ 세대현관문은 E/V실을 기준으로 개폐방향이 다를 수 있습니다.
- ※ 각 세대별 주거공용면적은 당해 단지 전체의 주거공용면적을 세대별 전용면적 비율에 따라 배분하였으므로 계약상 주거공용면적이 당해세대의 공용부분 실제 면적과 일치하는 것은 아닙니다.
- ※ 아이소 및 평면도에 표현된 마감재(가구류, 문짝, 창호, 타일, 도배지, 바닥재)의 형태, 재질, 색상은 입주자의 이해를 돕기 위해 임시 구현된 것이며, 실제 시공 시 자재는 변경될 수 있습니다.
- ※ 관련법규에 따라 실외기실에 하향식 피난구가 설치되며, 피난구가 설치된 직하층에는 피난상황 발생 시 피난사다리 전개 등에 따른 불편이 발생할 수 있습니다. (하부가 필로티 또는 주민공동시설인 최하층 세대 일부는 완강기가 설치될 수 있습니다.)
- ※ 세대 내부가구(신발장, 불박이장, 욕실장, 주방가구 등) 설치 부위의 비노출면(벽, 바닥, 천장)은 별도의 마감을 제공하지 않습니다.
- ※ 층별 발코니 배수배관 위치에 따라 발코니 높은터 사이즈가 조정될 수 있습니다.
- ※ 세탁기 등 가전제품 설치 공간은 제품 크기에 따라 설치 가능하지 않을 수 있습니다.
- ※ 계단실 출입방향은 동별로 상이 할 수 있습니다.
- ※ 옵션 선택여부에 따라 등기구, 배선기구 구성이 변경될 수 있습니다.
- ※ 각 세대에 설치되는 외부창호의 개폐 위치 및 방향은 본 공사 시 달라질 수 있습니다.
- ※ 세대내타일 및 아트월 나누기는 현장 여건에 따라 달라질 수 있습니다.
- ※ 침실1 발코니 천장에 자동빨래건조대가 설치되며, 사용 시 주변 시설물과 일부 간섭이 발생할 수 있습니다. 자동빨래건조대 자체조명이 리모컨으로 점등되어 발코니에 별도의 조명기구는 설치되지 않습니다.



59A

공간옵션 & 물품옵션

입주자의 라이프스타일에 맞춰 공간옵션 및 물품옵션을 선택하실 수 있습니다.



0 룸 확장(침실2/침실3 통합)



[공간선택]

구분	기본형	선택번호	선택품목	유·무상	비고
0 룸 확장	침실2/침실3 분리	0	공간확장형 침실2/침실3 통합	무상	기본형 또는 공간확장형 중 하나만 선택가능

[추가선택품목]

구분	기본형	선택번호	선택품목	유·무상	비고
1 현관	미설치	1	현관중문(1연동)	유상	
2 팬트리/보조주방	현관창고만 설치	2-1 2-2	팬트리(경량벽, 문, 시스템선반) 보조주방	유상	* 2-1, 2-2 중 하나만 선택가능
3 드레스룸	미설치	3	시스템선반+입식화장대+드레스룸 벽체 및 슬라이딩도어(매턴유리5T)	유상	
4 거실 및 복도(분리형)	실크도배지 마감	4-1	시트지 및 PET 마감(침실2/3 분리형)	유상	* 0 공간확장형 선택 시 선택불가 * 4-1, 4-2, 4-3 중 하나만 선택가능
		4-2	시트지 및 PET 마감(침실2/3 분리형, 팬트리 추가 시)	유상	
		4-3	시트지 및 PET 마감(침실2/3 분리형, 보조주방 설치 시)	유상	
5 거실 및 복도(통합형)	실크도배지 마감	5-1	시트지 및 PET 마감(침실2/3 통합형)	유상	* 0 공간확장형 선택 시 선택가능 * 5-1, 5-2, 5-3 중 하나만 선택가능
		5-2	시트지 및 PET 마감(침실2/3 통합형, 팬트리 추가 시)	유상	
		5-3	시트지 및 PET 마감(침실2/3 통합형, 보조주방 설치 시)	유상	
6 침실1	불박이장 미설치	6	불박이장(슬라이딩)	유상	* 선택 시 벽체 설치됨
7 침실2/3(분리형)	불박이장 미설치	7	침실2(불박이장)+침실3(불박이장+입식 화장대 일체형)	유상	* 0 공간확장형 선택 시 선택불가
8 침실2/3(통합형)	반침장 미설치	8	반침장	유상	* 0 공간확장형 선택 시 선택가능
9 바닥재	강화합판마루	9	기능성 롬카펫(6T)	무상	* 선택 시 무상제공
10 거실간접조명	우물천장	10	테두리 간접조명	유상	* 기본형은 간접조명 미설치
주방	냉장고장(일반, 김치)설치	11-1	팬트리키친장+냉장고장(일반)	유상	* 11-1, 11-2 중 하나만 선택가능 * 11-1 선택 시 김치냉장고 설치 불가 (세대 내 김치냉장고 설치 위한 별도 여유공간 없음) * 11-2 선택 시 냉장고장 내경 약 1,700mm
		11-2	팬트리키친장+통합냉장고장	유상	
		12 아일랜드 식탁	미설치	12	
13 주방벽	도기질타일	13	엔지니어드스톤	유상	* 선택 시 수전 위치 및 싱크볼 변경됨
14 쿡탑	가스쿡탑 3구	14-1 14-2	인덕션 2구 + 하이라이트 1구 인덕션 3구	유상	* 14-1, 14-2 중 하나만 선택가능
15 빌트인 식기세척기	미설치	15-1	빌트인 식기세척기(LG)	유상	* 15-1, 15-2 중 하나만 선택가능(가구패널형)
		15-2	빌트인 식기세척기(삼성)	유상	
		16-1	거실+침실1	유상	
16 시스템에어컨	냉매배관만 제공 (거실+침실1)	16-2	거실+침실1+침실2+침실3	유상	* 공간기본형 선택 시 16-1, 16-2 중 하나만 선택가능 * 0 공간확장형 선택 시 16-1, 16-3 중 하나만 선택가능
		16-3	거실+침실1(침실2+침실3 통합형)	유상	
		17 공용욕실	일반 정풍욕실팬	17	
18 공용/부부욕실	원피스(수로가림형)+비데	18	비데일체형 양면기	무상	* 선택 시 무상제공

* 시스템에어컨 옵션 선택 시 냉매배관(거실+침실)은 설치되지 않습니다. ※ 가구옵션 미선택 시 설치되지 않습니다.
 ※ 적용된 옵션은 성능향상을 위하여 설치물의 변경 또는 형태의 변경이 있을 수 있습니다. ※ 적용된 옵션은 설치물의 유사색상 및 무늬를 지닌 동등 이상의 성능을 가진 제품으로 대체 시공될 수 있습니다.
 ※ 적용된 옵션은 생산업체의 부도 및 관계법령 등에서 저촉될 경우 동등 이상의 제품으로 변경될 수 있습니다. ※ 옵션은 선택품목 결정기간에 반드시 선택하여야 하며, 계약체결 이후 변경 및 추가 선택이 불가능합니다.
 ※ 옵션 선택여부에 따라 등기구, 배선기구, 가구 구성이 변경될 수 있습니다. ※ 세탁기 등 가전제품 설치 공간은 제품 크기에 따라 설치 용이하지 않을 수 있습니다.
 ※ 기본형은 무상적용, 이외 항목은 선택 시 유상적용됩니다.(옵션 0, 9, 18 제외)

1 현관



2 팬트리/보조주방



3 드레스룸



4 거실 및 복도(분리형)



6 침실1



5 거실 및 복도(통합형)



7 침실2/3(분리형)



8 침실2/3(통합형)



10 거실간접조명



11 주방 - 냉장고장



12 주방 - 아일랜드 식탁



13 주방 - 주방벽



14 쿡탑



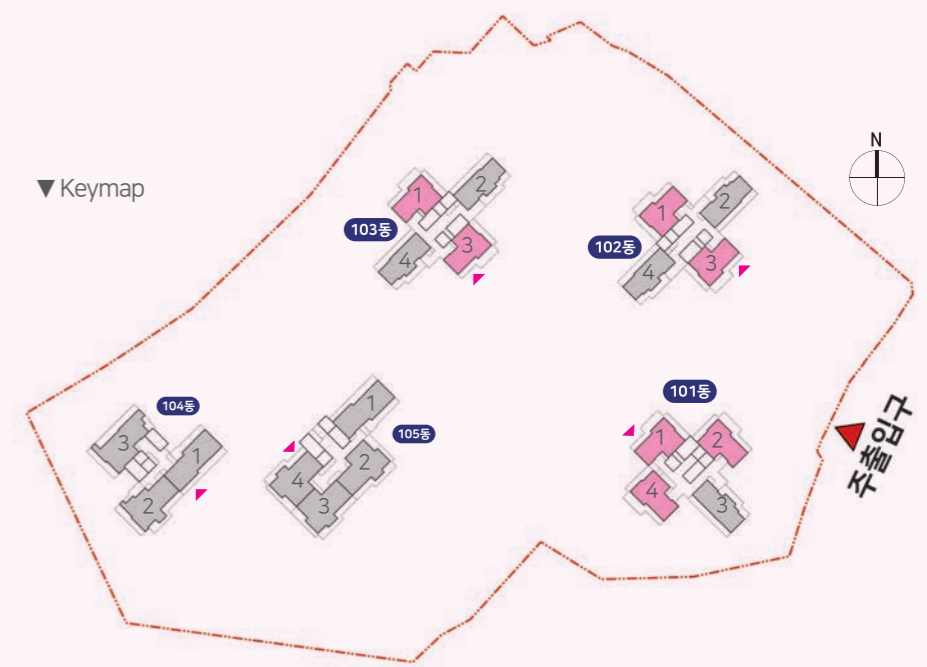
59B

주택면적		실별면적				발코니면적	
전용면적	59.8100㎡	거실 / 주방	16.19㎡	부부욕실	3.28㎡	발코니 1	11.43㎡
주거공용면적	30.0272㎡	침실 1	11.30㎡	현관	2.46㎡	발코니 2	15.69㎡
기타공용면적	13.0103㎡	침실 2	5.07㎡	팬트리	1.21㎡	합계	27.12㎡
주차장면적	40.7606㎡	침실 3	4.87㎡	복도	4.80㎡		
계약면적계	143.6081㎡	드레스룸	4.13㎡	초과발코니	3.09㎡		
		공용욕실	3.41㎡	합계	59.81㎡		

*상기면적은발코니확장전면적의합계입니다.



- ※ 상기 평면도 및 아이소는 입주자의 이해를 돕기 위한 개략도로 실제와 차이가 있을 수 있습니다.
- ※ 상기 평면도 및 아이소는 일부세대를 표기한 것이며, 동·호별 주거공용부위(계단실, 엘리베이터홀 등)는 형태 및 면적 차이가 있을 수 있습니다.
- ※ 상기 평면도의 치수선은 벽체 간의 거리로 실제 각실의 내경치수와는 상이합니다.
- ※ 상기 단위세대 평면도의 배치구조는 호라인에 따라 대칭될 수 있습니다.
- ※ 내력벽과 비내력벽은 구분하여 표시하지 않으며 벽체 두께는 구조 및 단열설계상, 동별 층별·호별로 다를 수 있습니다.
- ※ 주택면적은 법정단위인 ㎡로 표기하였습니다. (㎡를 평으로 환산하는 산식: ㎡x0.3025=평)
- ※ 세대현관문은 E/V실을 기준으로 개폐방향이 다를 수 있습니다.
- ※ 각 세대별 주거공용면적은 당해 단지 전체의 주거공용면적을 세대별 전용면적 비율에 따라 배분하였으므로 계약상 주거공용면적이 당해세대의 공용부분 실제 면적과 일치하는 것은 아닙니다.
- ※ 아이소 및 평면도에 표현된 마감재(가구류, 문짝, 창호, 타일, 도배지, 바닥재)의 형태, 재질, 색상 등 입주자의 이해를 돕기 위해 임시 구현된 것이며, 실제 시공 시 자재는 변경될 수 있습니다.
- ※ 관련법규에 따라 실외기실에 하향식 피난구가 설치되며, 피난구가 설치된 직하층에는 피난상황 발생 시 피난사다리 전개 등에 따른 불편이 발생할 수 있습니다.
(하부가 필로티 또는 주민공동시설인 최하층세대 중 일부는 완강기가 설치될 수 있습니다.)
- ※ 세대 내부가구(신발장, 불박이장, 욕실장, 주방가구 등) 설치 부위의 비노출면(벽, 바닥, 천장)은 별도의 마감을 제공하지 않습니다.
- ※ 층별 발코니 배수배관 위치에 따라 발코니 높은터 사이즈가 조정될 수 있습니다.
- ※ 세탁기 등 가전제품 설치 공간은 제품 크기에 따라 설치가 용이하지 않을 수 있습니다.
- ※ 계단실 출입방향은 동별로 상이 할 수 있습니다.
- ※ 옵션 선택여부에 따라 등기구, 배선기구 구성이 변경될 수 있습니다.
- ※ 각 세대에 설치되는 외부창호의 개폐 위치 및 방향은 본 공사 시 달라질 수 있습니다.
- ※ 세대내타일 및 아트월 나누기는 현장 여건에 따라 달라질 수 있습니다.
- ※ 침실1 발코니 천장에 자동빨래건조대가 설치되며, 사용 시 주변 시설물과 일부 간섭이 발생할 수 있습니다. 자동빨래건조대 자체조명이 리모컨으로 점등되어 발코니에 별도의 조명기구는 설치되지 않습니다.



59B

공간옵션 & 물품옵션

입주자의 라이프스타일에 맞춰 공간옵션 및 물품옵션을 선택하실 수 있습니다.



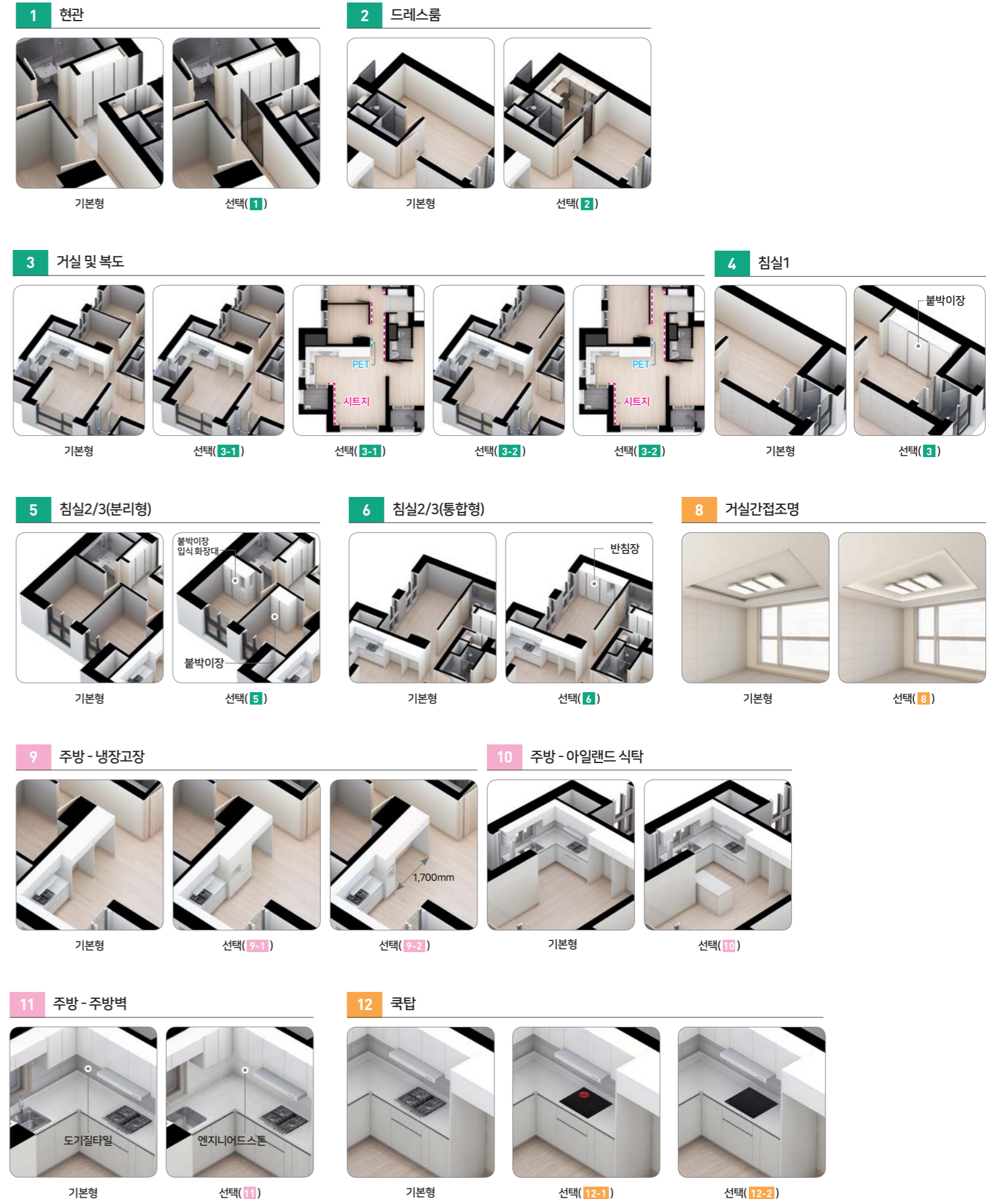
[공간선택]

구분	기본형	선택번호	선택품목	유·무상	비고
0 룸 확장	침실2/침실3 분리	0	공간확장형 침실2/침실3 통합	무상	기본형 또는 공간확장형 중 하나만 선택가능

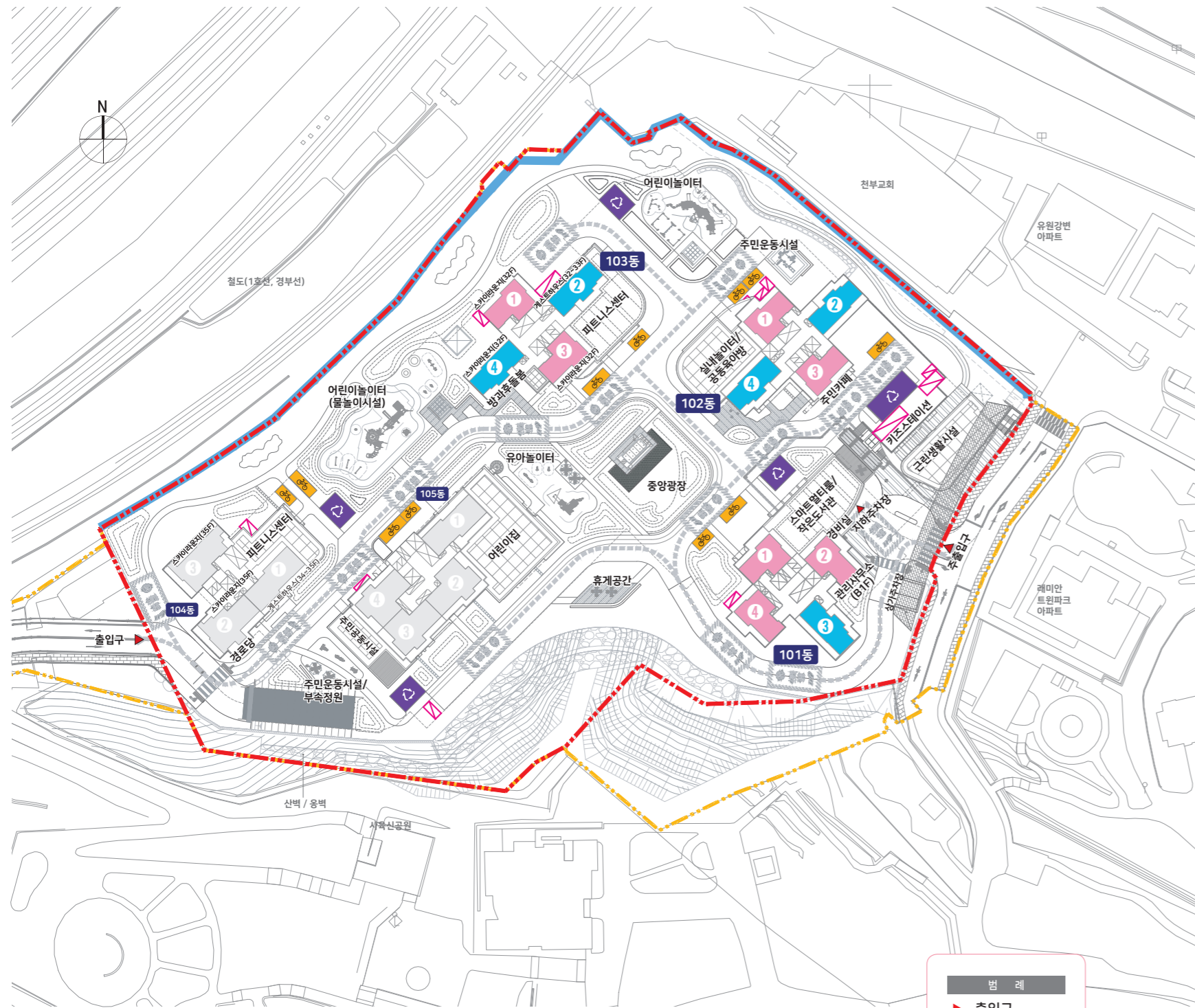
[추가선택품목]

구분	기본형	선택번호	선택품목	유·무상	비고
1 현관	미설치	1	현관중문(1연동)	유상	
2 드레스룸	미설치	2	시스템선반+입식화장대+드레스룸 벽체 및 슬라이딩도어(매턴유리5T)	유상	
3 거실 및 복도	실크도배지 마감	3-1	시트지 및 PET 마감(침실2/3 분리형)	유상	* 0 공간확장형 선택 시 선택불가
		3-2	시트지 및 PET 마감(침실2/3 통합형)	유상	* 0 공간확장형 선택 시 선택가능
4 침실1	불박이장 미설치	4	불박이장(슬라이딩)	유상	* 선택 시 벽체 설치됨
5 침실2/3(분리형)	불박이장 미설치	5	침실2(불박이장)+침실3(불박이장+입식 화장대 일체형)	유상	* 0 공간확장형 선택 시 선택불가
6 침실2/3(통합형)	반침장 미설치	6	반침장	유상	* 0 공간확장형 선택 시 선택가능
7 바닥재	강화합판마루	7	기능성 톱카펫(6T)	무상	* 선택 시 무상제공
8 거실간접조명	우물천장	8	테두리 간접조명	유상	* 기본형은 간접조명 미설치
9 냉장고장	냉장고장(일반,김치) 설치	9-1	팬트리크린장+냉장고장(일반)	유상	* 9-1, 9-2 중 하나만 선택가능
		9-2	팬트리크린장+통냉장고장	유상	* 9-1 선택 시 김치냉장고 설치 불가 (세대 내 김치냉장고 설치 위한 별도 여유공간 없음)
10 아일랜드 식탁	미설치	10	아일랜드 식탁	유상	* 고정식(이동불가)
11 주방벽	도기질타일	11	엔지니어드스톤	유상	* 선택 시 수전 위치 및 싱크볼 변경됨
12 쿡탑	가스쿡탑 3구	12-1	인덕션 2구 + 하이라이트 1구	유상	* 12-1, 12-2 중 하나만 선택가능
		12-2	인덕션 3구	유상	
13 빌트인 식기세척기	미설치	13-1	빌트인 식기세척기(LG)	유상	* 13-1, 13-2 중 하나만 선택가능(가구패널형)
		13-2	빌트인 식기세척기(삼성)	유상	
14 시스템에어컨	냉매배관만 제공 (거실+침실1)	14-1	거실+침실1	유상	* 공간기본형 선택 시 14-1, 14-2 중 하나만 선택가능
		14-2	거실+침실1+침실2+침실3	유상	
		14-3	거실+침실1+(침실2+침실3 통합형)	유상	
15 공용욕실	일반 정풍량욕실팬	15	다기능욕실팬	유상	* 부부욕실 미적용
16 공용/부부욕실	원피스(수로가림형)+비데	16	비데일체형 양변기	무상	* 선택 시 무상제공

※ 시스템에어컨 옵션 선택 시 냉매배관(거실+침실1)은 설치되지 않습니다. ※ 가구옵션 미선택 시 설치되지 않습니다.
 ※ 적용된 옵션은 성능향상을 위하여 설치물의 변경 또는 형태의 변경이 있을 수 있습니다. ※ 적용된 옵션은 설치물의 유사색상 및 무늬를 지닌 동등 이상의 성능을 가진 제품으로 대체 시공될 수 있습니다.
 ※ 적용된 옵션은 생산업체의 부도 및 관계법령 등에 저촉될 경우 동등 이상의 제품으로 변경될 수 있습니다. ※ 옵션은 선택품목 결정기간에 반드시 선택하여야 하며, 계약체결 이후 변경 및 추가 선택이 불가능합니다.
 ※ 옵션 선택여부에 따라 등기구, 배선기구, 가구 구성이 변경될 수 있습니다. ※ 세탁기 등 가전제품 설치 공간은 제품 크기에 따라 설치 용이하지 않을 수 있습니다.
 ※ 기본형은 무상제공, 이외 항목은 선택 시 유상제공됩니다.(옵션 0, 7, 13 제외)



단지배치도 · 동호배치도



- ▶ 출입구
- △ 생활자원보관소
- 자전거보관소
- DA(환기탑)
- 대지경계선
- 사업지구경계선
- 방음벽

동작구수방사 총 556세대
공공분양(금회공급) 263세대 59A 59B
 행복주택 85세대(59B1-10세대 포함) 및 군관사 208세대는 금회 공급에서 제외

※ 상기단지배치도 및 동호배치도는 입주자의 이해를 돕기 위한 개략도로 실제와 차이가 있을 수 있습니다.
 ※ 상기단지배치도 및 동호배치도의 각 시설 설치계획 등은 사업추진과정에서 변경 취소될 수 있습니다.
 ※ 102동 옥상에 지상파(디지털)안테나 및 무궁화위성안테나가 설치될 예정이며, 전파수신여건에 따라 설치위치는 변경될 수 있습니다.
 ※ 환기탑(D.A.) 등으로 인해 소음 및 매연이 발생할 수 있습니다.

59A 59B

35층
34층
33층
32층
31층
30층
29층
28층
27층
26층
25층
24층
23층
22층
21층
20층
19층
18층
17층
16층
15층
14층
13층
12층
11층
10층
9층
8층
7층
6층
5층
4층
3층
2층
1층

3102	3103	3104	
3002	3003	3004	
2902	2903	2904	
2802	2803	2804	
2702	2703	2704	
2602	2603	2604	
2502	2503	2504	
2402	2403	2404	
2301	2302	2303	2304
2201	2202	2203	2204
2101	2102	2103	2104
2001	2002	2003	2004
1901	1902	1903	1904
PIT	1802	1803	1804
1701	1702	1703	1704
1601	1602	1603	1604
1501	1502	1503	1504
1401	1402	1403	1404
1301	1302	1303	1304
1201	1202	1203	1204
1101	1102	1103	1104
1001	1002	1003	1004
901	902	903	904
801	802	803	804
701	702	703	704
601	602	603	604
501	502	503	504
401	402	403	404
301	302	303	304
스마트 멀티룸	스마트 멀티룸	PIT	PIT

59B/59B1 59B/59B1 59A 59B
101동 / 107세대

※ 101동 59B1(주거약자형)은 행복주택으로 공공분양 물량에 포함되지 않습니다.

35층
34층
33층
32층
31층
30층
29층
28층
27층
26층
25층
24층
23층
22층
21층
20층
19층
18층
17층
16층
15층
14층
13층
12층
11층
10층
9층
8층
7층
6층
5층
4층
3층
2층
1층

게스트하우스	스카이라운지	스카이라운지
3301	3302	3303
3201	3202	3203
3101	3102	3103
3001	3002	3003
2901	2902	2903
2801	2802	2803
2701	2702	2703
2601	2602	2603
2501	2502	2503
2401	2402	2403
2301	2302	2303
2201	2202	2203
2101	2102	2103
2001	2002	2003
1901	1902	1903
1801	1802	PIT
1701	1702	1703
1601	1602	1603
1501	1502	1503
1401	1402	1403
1301	1302	1303
1201	1202	1203
1101	1102	1103
1001	1002	1003
901	902	903
801	802	803
701	702	703
601	602	603
501	502	503
401	PIT	403
301	PIT	303
피트니스센터	경로당	PIT

74B 74A 74C
104동 / 92세대

3501	3502	3504	
3401	3402	3404	
3301	3302	3304	
3201	3202	3204	
3101	3102	3104	
3001	3002	3004	
2901	2902	2904	
2801	2802	2804	
2701	2702	2704	
2601	2602	2604	
2501	2502	2504	
2401	2402	2404	
2301	2302	2304	
2201	2202	2204	
2101	2102	2104	
2001	2002	2004	
1901	1902	1904	
PIT	1802	1803	1804
1701	1702	1703	1704
1601	1602	1603	1604
1501	1502	1503	1504
1401	1402	1403	1404
1301	1302	1303	1304
1201	1202	1203	1204
1101	1102	1103	1104
1001	1002	1003	1004
901	902	903	904
801	802	803	804
701	702	703	704
601	602	603	604
501	502	503	504
401	402	403	404
301	302	303	304
공동육아방	PIT	주민카페	실내놀이터 유요차보관소

59B 59A 59B 59A
102동 / 126세대

3301	3302	3303	3304
3201	3202	3203	3204
3101	3102	3103	3104
3001	3002	3003	3004
2901	2902	2903	2904
2801	2802	2803	2804
2701	2702	2703	2704
2601	2602	2603	2604
2501	2502	2503	2504
2401	2402	2403	2404
2301	2302	2303	2304
2201	2202	2203	2204
2101	2102	2103	2104
2001	2002	2003	2004
1901	1902	1903	1904
1801	1802	1803	PIT
1701	1702	1703	1704
1601	1602	1603	1604
1501	1502	1503	1504
1401	1402	1403	1404
1301	1302	1303	1304
1201	1202	1203	1204
1101	1102	1103	1104
1001	1002	1003	1004
901	902	903	904
801	802	803	804
701	702	703	704
601	602	603	604
501	502	503	504
401	PIT		
어린이집		주민공동시설 사무공간	

74B 74D 74D 74D
105동 / 116세대

게스트 하우스	스카이라운지	스카이라운지	스카이라운지
3101	3102	3103	3104
3001	3002	3003	3004
2901	2902	2903	2904
2801	2802	2803	2804
2701	2702	2703	2704
2601	2602	2603	2604
2501	2502	2503	2504
2401	2402	2403	2404
2301	2302	2303	2304
2201	2202	2203	2204
2101	2102	2103	2104
2001	2002	2003	2004
1901	1902	1903	1904
PIT	1802	1803	1804
1701	1702	1703	1704
1601	1602	1603	1604
1501	1502	1503	1504
1401	1402	1403	1404
1301	1302	1303	1304
1201	1202	1203	1204
1101	1102	1103	1104
1001	1002	1003	1004
901	902	903	904
801	802	803	804
701	702	703	704
601	602	603	604
501	502	503	504
401	402	403	404
301	302	303	304
PIT	피트니스센터	방과후돌봄	

59B 59A 59B 59A
103동 / 115세대

※ 동호배치도는 입주자의 이해를 돕기 위한 개략도로 실제와 차이가 있을 수 있습니다.
 ※ 동호배치도의 각 시설 설치계획 등은 사업추진과정에서 변경 및 취소될 수 있습니다.



주요 마감재 설치내역

구분		주택형별 적용 여부		
		59형	비고	
현관	현관도어록	디지털형		
	세대현관문	분체도장급		
	바닥	포세린타일급		
	마루귀틀	인조대리석	엔지니어드스톤급	
	신발장	PET 마감		
거실/주방	벽지/천장지	실크도배지		
	아트월	포세린타일급		
	바닥	강화합판마루	(무상옵션)기능성 롬카펫(6T) 설치	
	주방벽	도기질 타일	(유상옵션)엔지니어드스톤 설치	
	주방가구	문짝 상판	PET 마감 엔지니어드스톤	
침실1	문틀/문짝	데코레이션 시트		
	바닥	강화합판마루	(무상옵션)기능성 롬카펫(6T) 설치	
	벽지/천장지	실크도배지		
침실2	문틀/문짝	데코레이션 시트		
	바닥	강화합판마루	(무상옵션)기능성 롬카펫(6T) 설치	
	벽지/천장지	실크도배지		
침실3	문틀/문짝	데코레이션 시트		
	바닥	강화합판마루	(무상옵션)기능성 롬카펫(6T) 설치	
	벽지/천장지	실크도배지		
욕실	벽	도기질 타일		
	바닥	자기질 타일		
	천장	ABS판넬		
주방설비	주방싱크수전	핸드터치식 절수기(디자인형)		
	레인지후드	침니형(공용배기)		
	쿡탑	가스쿡탑 3구	(유상옵션)인덕션2구+하이라이트1구, 인덕션3구	
	음식물탈수기	설치		
	빌트인 식기세척기	-	(유상옵션)가구패널형	
욕실설비	욕조(공용욕실)	설치		
	욕조수전(공용욕실)	선반일체형(안마헤드)		
	샤워수전(부부욕실)	수납일체형(안마+레인형헤드)		
	양변기	공용욕실	원피스(수로가림형)+비데	(무상옵션)비데일체형 양변기
		부부욕실	원피스(수로가림형)+비데	(무상옵션)비데일체형 양변기
	세면기	공용욕실	설치	단독형
		부부욕실	설치	단독형
	수납장	공용욕실	설치	슬라이딩형, 간접조명
		부부욕실	설치	슬라이딩형
	스마트폰거치대 겸 휴지걸이	설치		
욕실 배기팬	일반형	(유상옵션)다기능 욕실팬(공용욕실)		
실별 온도조절기	설치			
자동빨래건조대	설치	발코니에 설치		
에어컨 냉매 매립배관	거실, 침실1	시스템에어컨 옵션 선택 시 미설치		
세대환기 시스템	설치(1종)			
조명설비	LED 등기구			
배선기구	고급형	대기전력차단용(세대 내 30%)		

살고 싶은 집과 도시로
국민의 희망을 가꾸는 기업 **NH**

※ 상기 마감재는 자재의 품질·기타사유 등으로 시공여건 상 동등 이상의 제품으로 대체 시공될 수 있습니다.