



주소 : 인천광역시 서구 청라동 92-7

032)567-4562

평일 10:00~17:00 (공휴일 및 점심시간 제외)

처음 만나는 3기 신도시 우리집 서울 옆 계양

설렌 첫 만남

인천계양 A3블록 신혼희망타운

359세대 | 55㎡



서울 출퇴근도

신혼집 부담도

한결 가벼운



인천계양 A3블록 신혼희망타운



Contents

- 04_투지도 06_지역조감도, 교통망도 08_지구조감도, 토지이용계획도 10_단지조감도, 단지배치도 12_특화시설
- 14_시스템 16_인테리어 22_유니트 34_단지배치도, 동호배치도 36_주요마감재 설치내역



신혼희망타운이란?

신혼부부 선호를 반영한 평면과 커뮤니티 시설이 적용되고, 육아·교육 등 특화 서비스를 제공하는 신혼부부 특화형 공공주택

신혼희망타운 입주대상

신혼부부

혼인 기간이 7년 이내 또는 6세 이하의 자녀(태아포함)를 둔 무주택세대 구성원


예비신혼부부

공고일로부터 1년 이내에 혼인사실을 증명할 수 있는 자로서 '혼인으로 구성될 세대 전부'가 무주택인 분

한부모 가족


6세 이하 자녀(태아 포함)를 둔 무주택 세대구성원인 부모 또는 모

신혼희망타운 특징점

1 


육아특화설계

어린이집 등 육아 커뮤니티 확충, 지상공원화, 실내놀이터 등 다양한 어린이 놀이공간 확보

2 

생애주기 맞춤형 설계

수납공간 확대 및 알파룸이 적용된 맞춤형 평면, 추가 품목 옵션 제공

3 

신혼희망타운 전용 저금리 주택담보대출

1.3%대의 저금리 대출을 통해 내집마련의 부담을 줄여드립니다

※ 상기 입주자격안내 사항은 계층별로 갖추어야 할 입주자격 요건 중 중요사항 일부를 발제한 것으로 자세한 입주자격 요건은 입주자 모집공고문을 확인하여 주시기 바랍니다.



신혼의 설렘을 더!
생활의 감동을 더!

더할 나위 없이 좋은 시작집!
인천계양 A3블록 신혼희망타운

서울 생활권으로 더 없이 좋은 출퇴근 환경에
공세권, 학세권으로 아이 키우기 더 없이 좋은 환경까지!



※ 본 이미지투시도는 실제 시공과는 차이가 있을 수 있으며, 건물의 색채 및 외부 상세내역 등은 인허가, 법규의 변경 등으로 인하여 실제 시공시 변경될 수 있습니다.



서울 생활을 편리하게! 학교와 공원은 바로 곁에!
맞벌이 부모도, 아이도 활짝!
인천계양에서 행복이 피어납니다.

출퇴근이 즐거운 쾌속 교통



- 인천도시철도 1호선 박촌역 인접
- 수도권 제1순환고속도로, 인천국제공항고속도로 등 이용 용이
- 경명대로 및 별말로(국도39호선)확장(예정) 등을 통한 서울 접근성 향상

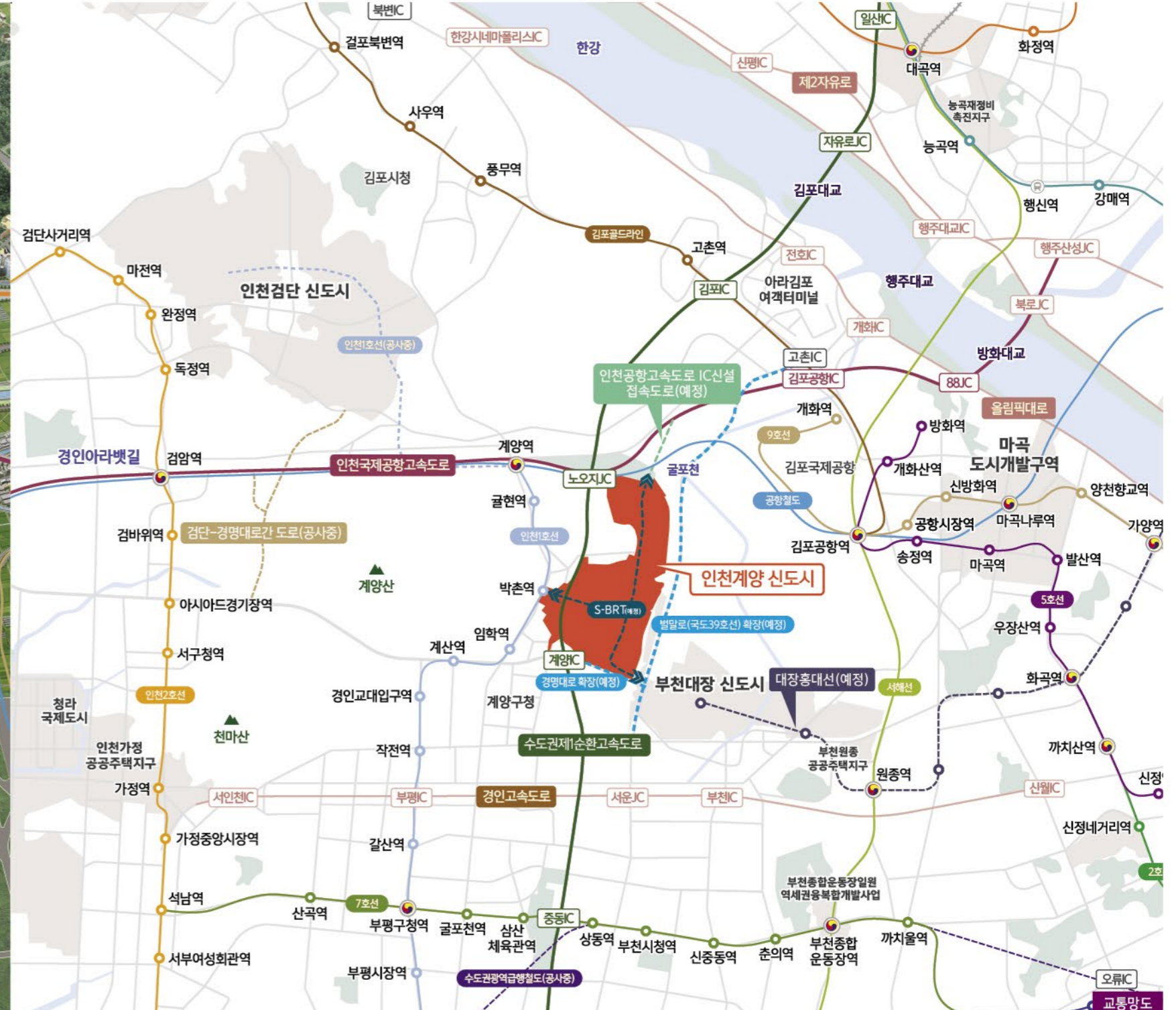


아이도 엄마도 행복한 인프라



- 당산초 및 신설예정인 유치원, 초·중교 도보 학세권
- 어디서든 5분 이내 접근 가능한 공원형 생활가로 계양버리 계획
- 계양버리를 중심으로 한 다채로운 생활 인프라 조성 예정

*계양버리란? 버리는 배대이자 중심인 굵고 강한 줄을 일컫는 순우리말로 인천계양 신도시의 중심이 되는 5개의 선형공원을 뜻합니다.



※ 본 지역조감도, 교통망도는 입주자의 이해를 돕기 위한 개략도로 실제와 차이가 있을 수 있습니다.
 ※ 본 지역조감도, 교통망도는 관계기관의 인·허가 변경 등에 따라 조정될 수 있습니다.
 ※ 본 지역조감도, 교통망도 및 각 시설 설치계획 등은 사업추진과정에서 변경·취소될 수 있습니다.
 ※ 지구 남동쪽에는 부천시자연순환센터(메기물소각시설, 음식물자원화시설 등), 굴포하수처리장(북부수자원생태공원) 등 부천시 환경기초시설(약 1.6km)이 위치하고 있습니다



대규모 녹지 공원에 교통, 미래가치도 완벽!
쾌적지수에 주거가치도 완벽!
미래 밝은 3기 신도시, 인천계양입니다.



지구조감도



범례

- 지구계
- 단독주택
- 공동주택
- 근린생활시설
- 상업시설
- 주상복합
- 근린업무복합시설
- 자족시설
- 업무시설
- 유보지
- 공원
- 녹지
- 하천
- 공공공지
- 보행자전용도로
- 광장
- 교육시설
- 커뮤니티시설
- 종교시설
- 위험물저장 및 처리시설
- 전기공급설비
- 자동차정류장
- 주차장
- 산업시설용지
- 자원시설용지
- 도로
- 첨단산단구역계

토지이용계획도

※ 본 지구조감도, 토지이용계획도는 입주자의 이해를 돕기 위한 개략도로 실제와 차이가 있을 수 있습니다.
 ※ 본 지구조감도, 토지이용계획도는 관계기관의 인·허가 변경 등에 따라 조정될 수 있습니다.
 ※ 본 지구조감도, 토지이용계획도 및 각 시설 설치계획 등은 사업추진과정에서 변경·취소될 수 있습니다.
 ※ 지구 남동측에는 부천시자원순환센터(폐기물소각시설, 음식물자원화시설 등), 굴포하수처리장(북부수자원생태공원) 등 부천시 환경기초시설(약 1.6km)이 위치하고 있습니다



사람중심의 단지설계에 아이를 케어하는 특화환경을 더!
1년 365일 매일 감동이 가득!
이상적인 일상으로 단지를 채웠습니다.



단지조감도

인천계양 A3블록 신혼희망타운 총 359세대

55A
141세대

55B
71세대

55C
147세대



범례 | 단지경계 출입구 자전거보관소 EV 아파트엘리베이터 DA(환기탑) 생활자원보관소 한전 PD S/W 한전 PD TR



단지배치도

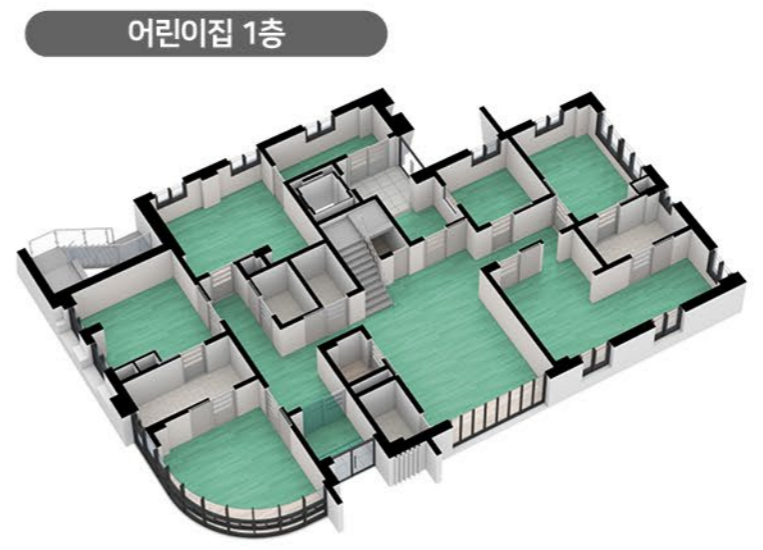
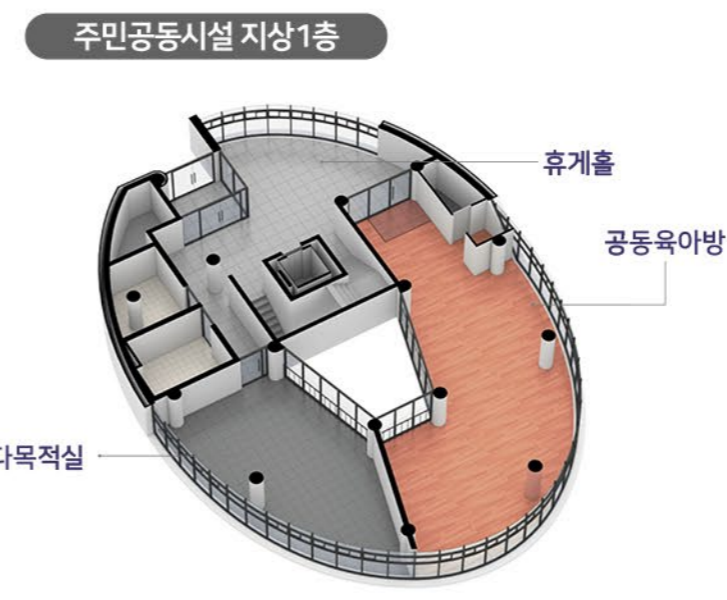
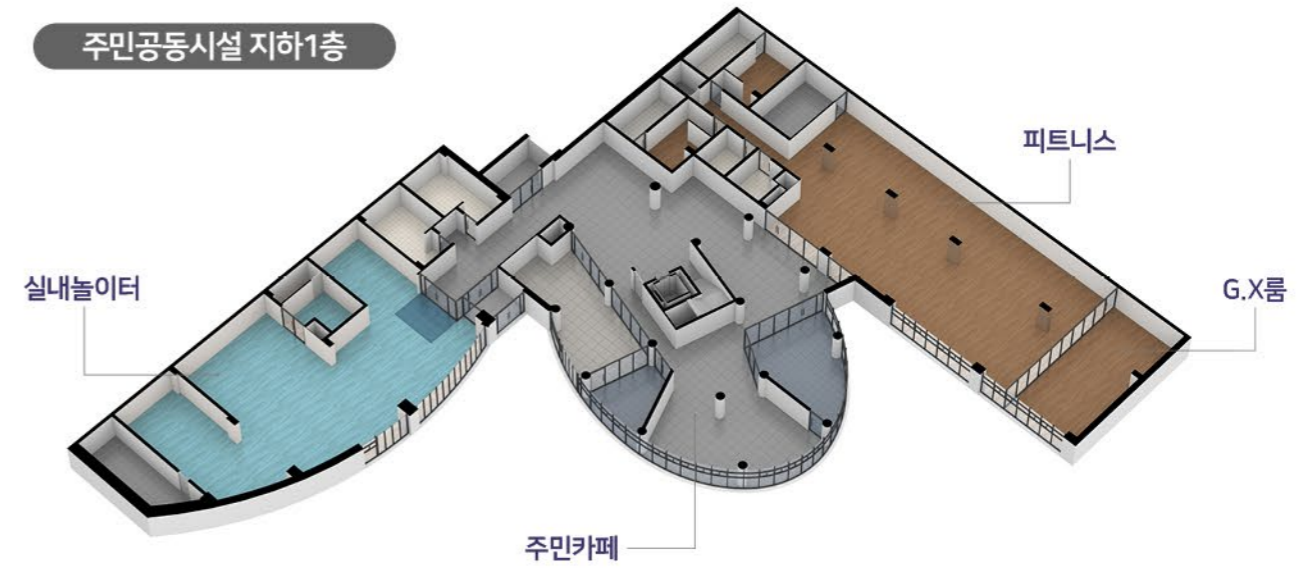
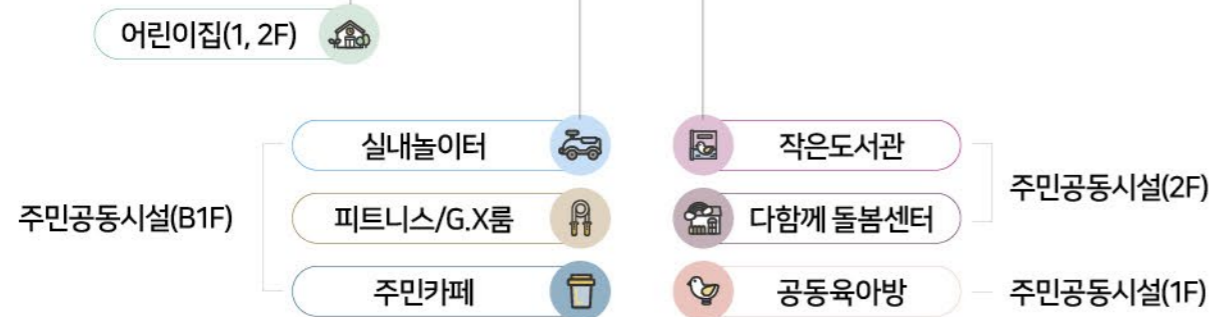
※ 본 단지조감도는 입주자의 이해를 돕기 위한 개략도로 실제와 차이가 있을 수 있습니다.
 ※ 본 단지조감도의 각 시설 설치계획 등은 사업추진과정에서 변경·취소될 수 있습니다.
 ※ 지상파인테나 및 위성안테나는 307동 지붕층, 이동통신중계설비는 304동, 305동, 306동 지붕층과 지하주차장에 설치될 예정이며, 전파수신여건에 따라 설치위치 및 수량이 변경 될수 있습니다

※ 본 단지배치도는 입주자의 이해를 돕기 위한 개략도로 실제와 차이가 있을 수 있습니다.
 ※ 본 단지배치도의 각 시설 설치계획 등은 사업추진과정에서 변경·취소될 수 있습니다.
 ※ 공공보행통로*는 문화공원으로의 접근성 및 원거리 보행구간 내에서 단지 내 보행통행과 자전거 통행을 편리하게 이용할 수 있도록 24시간 개방된 통로입니다.



건강과 취미생활, 아이 케어까지 단지 안에서 원스톱으로!
같이의 가치를 높이는 문화로 채움!
활력이 넘치는 커뮤니티가 기다립니다.

- 어린이집**
미취학 어린이를 안심하고 맡길 수 있는 보육특화시설입니다
- 실내놀이터**
쾌적한 실내공간에서 다양한 놀이를 즐길 수 있습니다
- 피트니스 / G.X룸**
라이프 스타일에 맞춰 건강을 증진할 수 있는 공간입니다
- 주민카페**
가족과 이웃이 담소를 나누며 휴식할 수 있는 공간입니다
- 작은도서관**
독서습관을 키울 수 있는 최적의 환경이 마련됩니다
- 다함께 돌봄센터**
방과 후 교육과 케어가 이루어지는 돌봄특화 공간입니다



※ 상기 CG는 입주자의 이해를 돕기 위한 개략도로 실제와 차이가 있을 수 있습니다. ※ 상기 CG의 각 시설 설치계획 등은 사업추진과정에서 변경·취소될 수 있습니다.
 ※ 단지 내 주민공동시설에는 공간만 제공되며, 내부시설(비품류 등)은 설치되지 않습니다. ※ 단지 내 주민공동시설의 운영은 지자체 운영계획으로 예정되어 있으나, 진행과정에서 운영주체는 변경될 수 있습니다.
 ※ 국공립 어린이집 유치는 사업 추진 과정에서 '일반 어린이집'으로 변경 될 수 있습니다.



안전도 편리도 특별하게!

스마트 디지털 시스템



쾌적하고 건강한

스위트 웰빙 시스템



CCTV 시스템

지하주차장, 단지 내 출입구, 놀이터 등에 CCTV를 설치하여 더욱 안전합니다.



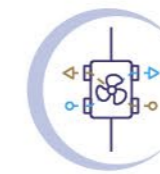
초고속 정보통신 시스템

초고속 정보통신설비를 구축하여 더욱 빠르고 편리한 인터넷 사용이 가능합니다.



거실 LED 조명제어시스템

거실 LED 조명의 밝기를 조절할 수 있는 에너지 절약 시스템입니다.



스마트 환기시스템

신선한 외부공기 도입이 용이하고 에너지 절약적인 환기시스템입니다. (제1층 환기시스템)



스마트 우편함 + 무인택배 시스템

우편물 및 택배물품 도착시 월패드를 통한 확인이 가능합니다.



홈 네트워크 시스템

월패드로 방문자 확인이 가능하며, 세대현관과 공동현관의 문 열림을 제어할 수 있습니다.



스마트 생활 정보기

외출시 현관에서 일괄소등, 지하주차장 주차위치 확인, 가스차단제어, 엘리베이터 호출이 가능합니다.



실별 온도 조절기

각 실별로 온도조절을 할 수 있어 에너지 사용을 줄이고 쾌적한 실내환경을 유지합니다.



원격검침 시스템

전기, 가스, 난방, 수도, 온수 등의 사용량을 원격으로 검침하여 조화가 편리합니다.



차량출입 통제 시스템

입주민의 차량번호를 자동 감지하여 편리하고 안전하게 출입할 수 있습니다.



대기전력 차단장치

사용하지 않는 가전제품의 전원을 차단하여 전기 사용량을 줄일 수 있습니다.



음식물 탈수기

음식물 쓰레기의 수분을 줄여 쓰레기 배출 시에도 편리합니다.



위성방송 및 디지털 TV수신 시스템

자녀 교육 프로그램 등 다양한 채널의 방송을 편리하고 선명하게 시청 할 수 있습니다.



AI 주차유도 시스템

주차가능 공간을 신속하게 파악할 수 있고 차량주차 위치도 확인할 수 있습니다.



싱크대 절수기

핸드타치식 절수기를 설치하여 물 소비량을 줄일 수 있습니다.



비데

청결하고 건강한 생활을 위해 욕실1, 2에 비데를 설치하였습니다.



SMART DIGITAL SYSTEM



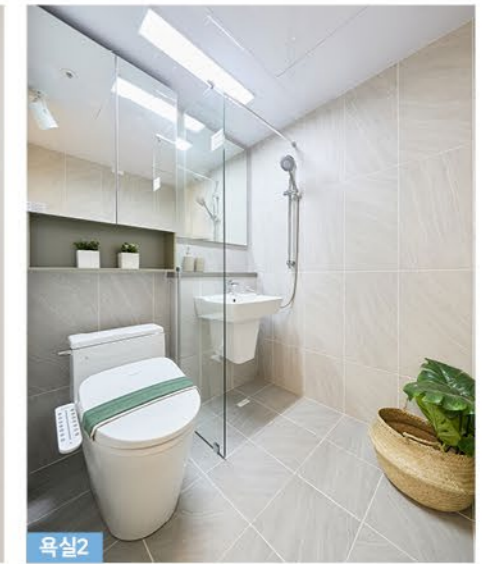
SWEET WELLBEING SYSTEM

※ 본 이미지는 입주자의 이해를 돕기 위한 것이므로 실제와 차이가 있을 수 있습니다.



설렘으로 가득한 인테리어

신혼생활을 배려한 디테일한 혁신을 담았습니다



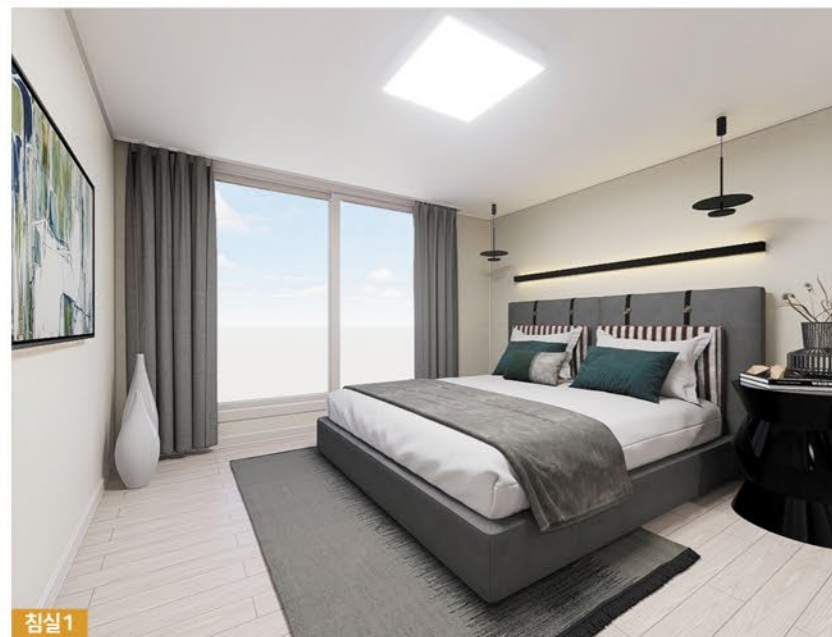
※ 본 이미지는 입주자의 이해를 돕기 위한 것으로 색상 및 재질이 실제 시공과는 차이가 있을 수 있습니다.
 ※ 본 이미지는 실제 시공시 설치되지 않는 전시품(가구, 실내장식품 등)이 포함되어 있으며, 자세한 내용은 내부미감재 내역을 참고하시기 바랍니다.
 ※ 본 이미지는 공간옵션 및 물품옵션이 설치되어 있습니다.

※ 팬플릿 주택전시관 및 홈페이지에 적용된 마감재는 실제 시공시 유사색상 및 무늬를 지닌 동등 이상 성능의 타제품으로 대체 시공될 수 있습니다.
 ※ 세대 내부(가구신발장, 주방 가구 등) 설치 부위의 비노출면(바닥, 천장, 벽체)은 별도의 마감을 제공하지 않습니다.
 ※ 인테리어 소품(가구, 디스플레이 가전제품 기타) 전시용품 등은 세대 연출을 위한 것으로 실제 설치되지 않습니다.



마음까지 넉넉한 인테리어

공간과 수납의 효율성을 높여 공간감을 키웠습니다



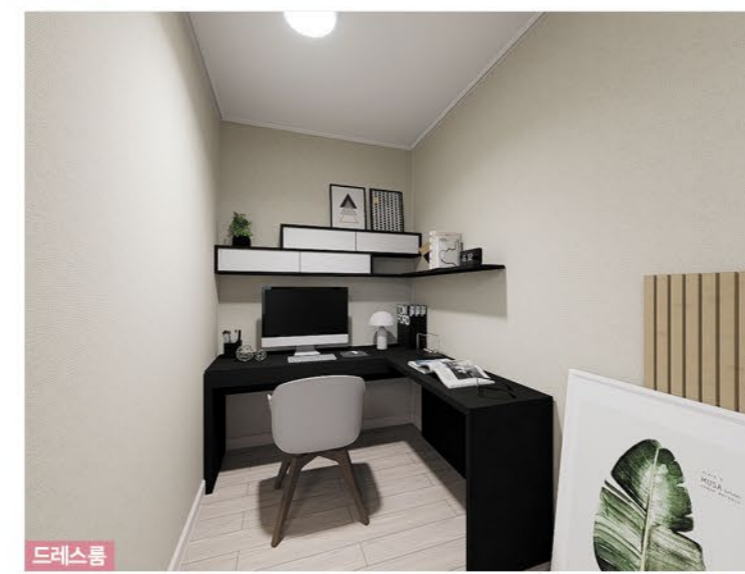
※ 본 이미지는 입주자의 이해를 돕기 위한 것으로 색상 및 재질이 실제 시공과는 차이가 있을 수 있습니다.
 ※ 본 이미지는 실제 시공시 설치되지 않는 전시용 가구, 실내장식품 등이 포함되어 있으며, 자세한 내용은 내부마감재 내역을 참고하시기 바랍니다.
 ※ 본 이미지는 공간옵션 및 물품옵션이 설치되어 있습니다.

※ 팬플릿 주택전시관 및 홈페이지에 적용된 마감재는 실제 시공시 유사색상 및 무늬를 지닌 동등 이상 성능의 타제품으로 대체 시공될 수 있습니다.
 ※ 세대 내부가구(신발장, 주방 가구 등) 설치 부위의 비노출면(바닥, 천장, 벽체)은 별도의 마감을 제공하지 않습니다.
 ※ 인테리어 소품(가구, 디스플레이 가전제품 기타 전사용품 등)은 세대 연출을 위한 것으로 실제 설치되지 않습니다.



햇살을 담은 따스한 인테리어

채광과 개방감을 높인 탁 트인 공간을 선물합니다

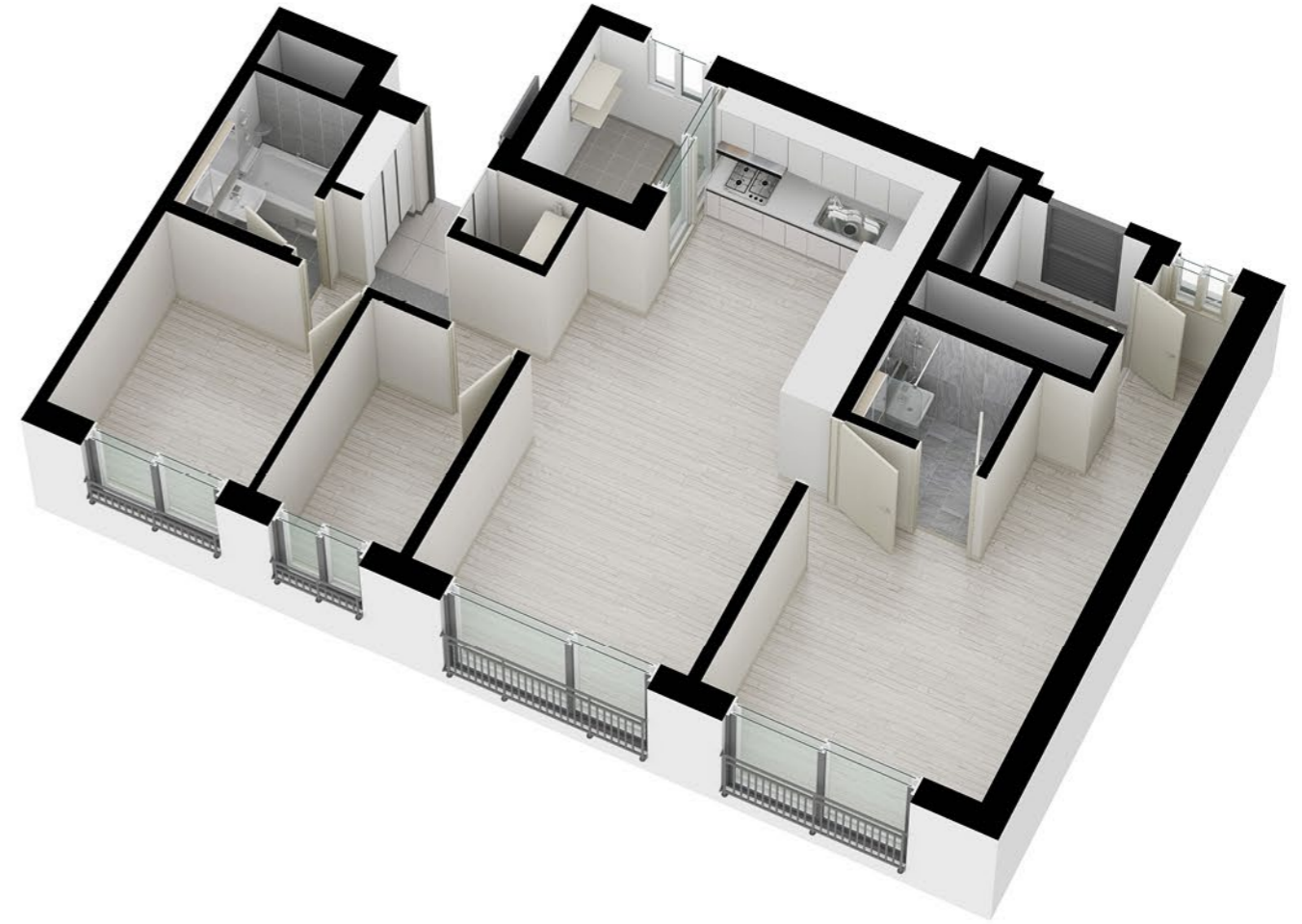


※ 본 이미지는 입주자의 이해를 돕기 위한 것으로 색상 및 재질이 실제 시공과는 차이가 있을 수 있습니다.
 ※ 본 이미지는 실제 시공시 설치되지 않는 전시품(가구, 실내장식품 등)이 포함되어 있으며, 자세한 내용은 내부마감재 내역을 참고하시기 바랍니다.
 ※ 본 이미지는 공간옵션 및 물품옵션이 설치되어 있습니다.

※ 팬플릿, 주택전시관 및 홈페이지에 적용된 마감재는 실제 시공시 유사색상 및 무늬를 지닌 동등 이상 성능의 타제품으로 대체 시공될 수 있습니다.
 ※ 세대 내부(가구(신발장, 주방 가구 등) 설치 부위의 비노출면(바닥, 천장, 벽체)은 별도의 마감을 제공하지 않습니다.
 ※ 인테리어 소품(가구, 디스플레이 가전제품 기타 전사용품 등)은 세대 연출을 위한 것으로 실제 설치되지 않습니다.

SPECIAL UNIT PLAN
55A
141세대

활용도 높은 알파룸이 돋보이는 3룸 평면



세대면적	
전용면적	55.4800㎡
주거공용면적	23.0741㎡
기타공용면적	10.4890㎡
주차장면적	42.8602㎡
계약면적	131.9033㎡

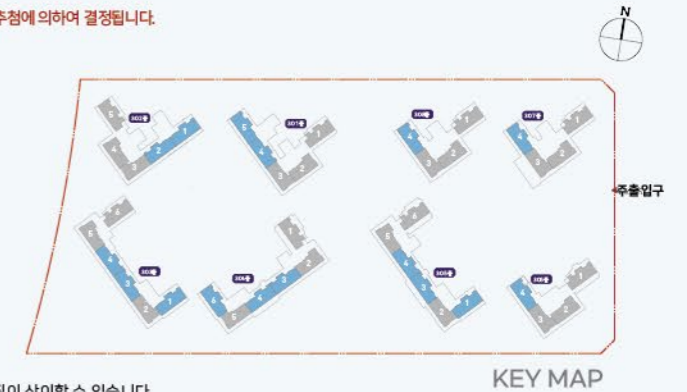
실별면적			
거실	14.69㎡	드레스룸	3.62㎡
침실 1	9.81㎡	욕실 1	3.44㎡
침실 2	4.77㎡	욕실 2	2.80㎡
알파룸	3.50㎡	현관	3.24㎡
주방/식당	8.35㎡	발코니초과	1.26㎡
		계	55.48㎡

서비스면적	
계	31.35㎡

※상기면적은 발코니 확장 전 면적의 합계입니다.

※ 주택형별로 접수받으며, 동호배정은 공공분양의 입주자 선정 시 주택형 내에서 타입별-동별-층별-항별-축 세대구분 없이 컴퓨터 무작위 추첨에 의하여 결정됩니다.

- ※ 세대평면도 및 아이소는 입주자의 이해를 돕기 위한 개략도이므로 실제와 차이가 있을 수 있습니다.
- ※ 평면도 및 아이소는 일부 세대를 표기한 것이며, 동-호별 주거공용부위는 형태 및 면적에 차이가 있을 수 있습니다.
- ※ 상기 치수는 이해를 돕기 위한 참고 치수입니다.(평면도상의 치수는 벽체중심선 기준이며, 발코니는 벽체외부끝선 기준임)
- ※ 평면도의 배치구조는 호라인에 따라 대칭될 수 있습니다.
- ※ 벽체두께는 구조설계상 동 및 층높이에 따라 다를 수 있습니다.
- ※ 주택면적은 법정단위인 m로 표기하였습니다. (㎡를 평으로 환산하는 산식: mX0.3025=평)
- ※ 세대내 가구(주방가구 포함) 하부에는 시공 선후관계상 가구가 먼저 설치되어야 하므로 바닥 마감재가 설치되지 않습니다.
- ※ 층별 발코니 배수배관 위치에 따라 발코니 높은터 사이즈가 조정될 수 있습니다.
- ※ 출입문 및 계단실 출입 방향은 동별로 상이 할 수 있습니다.
- ※ 파난상황 발생시 하향식 피난구를 통해 하부 세대로 피난하게 되며 하부 세대에 피난사다리가 전개될 수 있습니다.
- 실외기실 바닥에 하향식 피난구가 설치되며, 설치위치는 층별로 다를 수 있습니다.
- 최하층 세대는 하향식 피난구가 설치되지 않으며, 천장부에 상부층으로부터 내려오는 하향식 피난구가 설치될 수 있습니다.
- 일부 필로티가 있는 저층부(3층)에는 하향식 피난구 대신 완강기가 설치될 예정이며, 그에 따라 해당 공간의 창호 형태 및 문의 재질이 상이할 수 있습니다.



55A

공간옵션 & 물품옵션

소비자 선택 강화형 옵션으로 입주자 라이프스타일에 맞춰 선택할 수 있습니다.

A 기본형(발코니 확장)

1 공간확장형 (침실2/알파룸 통합) - 무상



구분	선택품목	유/무상	기본형	비고
공간선택	1 침실2/알파룸 통합 (공간확장형)	무상	침실2, 알파룸 분리	
침실	2-1 침실1 불박이장 (미서기도어, 화장대)	유상	미설치	2-1, 2-2 중 택 1
	2-2 침실1 불박이장 (미서기도어)	유상	미설치	
	3 침실1 드레스룸 (조명형 시스템선반)	유상	미설치	
	4 침실2 불박이장 (여닫이도어)	유상	미설치	1 미선택시 가능
	5 침실2/알파룸 통합시 불박이장 (여닫이도어, 화장대)	유상	미설치	1 선택시 가능
주방	6-1 냉장고장+싱크대연장 (김치냉장고장 삭제)	유상	냉장고장, 김치냉장고장	6-1, 6-2 중 택 1
	6-2 냉장고장+키큰장 (김치냉장고장 삭제)	유상	김치냉장고장	
	7 대형팬트리+시스템선반+현관수납장 (현관창고 삭제)	유상	현관창고	
	8-1 엔지니어드스톤 (싱크대 상판+주방벽체) (상부장 하부에 간접조명설치)+ 사각싱크볼+거위목 싱크수전	유상	인조대리석(MMA)+ 일반싱크볼+일반싱크수전	8-1, 8-2 중 택 1
	8-2 엔지니어드스톤 (싱크대 상판 연장+주방벽체) (상부장 하부에 간접조명설치)+ 사각싱크볼+거위목 싱크수전	유상		8-2 는 6-1 선택시 가능
	9-1 아일랜드식탁+상판 MMA	유상	미설치	9-1, 9-2 중 택 1
9-2 아일랜드식탁+상판 엔지니어드스톤	유상			
주방가전	10-1 인덕션 2구+가스1구	유상	가스쿡탑(3구)	10-1, 10-2 중 택 1
	10-2 인덕션 3구	유상		
거실현관	11 아트월 광폭타일 (600X1200타일)	유상	800X400타일	
	12 거실벽 마감특화 (거실, 현관, 복도 시트판넬)	유상	실크벽지	
	13 간접조명 (우물천장2면, 현관 신발장 하부)+라인조명 (우물천장2면, 중앙등 미포함)	유상	우물천장, 중앙등	
화장실	14 욕실1 세면대 하부장	유상	미설치	
	15 롱카펫	무상	강화합판마루	
	16 현관 중문설치(미서기도어)	유상	미설치	
기타	17 감성조명 (거실, 침실1, 침실2, 알파룸)	유상	거실 디밍	디밍(조명밝기) 및 색온도 5단계 조절
	18-1 거실+침실1 (실내기 2대)	유상	냉매배관만 설치 (거실+침실1)	18-1, 18-2, 18-3 중 택 1 18-3 은 1 선택시 가능
18-2 거실+침실1+침실2+알파룸 (실내기 4대)	유상			
18-3 거실+침실1+침실2/알파룸 통합 (실내기 3대)	유상			

※ 적용된 옵션은 성능향상을 위하여 설치물의 변경 또는 형태의 변경이 있을 수 있고, 유사색상 및 무늬를 지닌 동등이상의 성능을 가진 제품으로 대체 시공되거나 생산업체의 부도, 납품거부 및 관계법령 등에 저촉될 경우 동등 이상의 제품으로 변경될 수 있습니다.
 ※ 옵션은 선택품목 결정기간에 반드시 선택하여야 하며, 선택기간 이후 선택변경 및 추가선택이 불가능합니다. ※ 옵션 선택여부에 따라 등기구, 배선기구, 싱크수전 모양, 가구 구성, 마감 상재가 변경될 수 있습니다.
 ※ 시스템 에어컨 옵션 선택시 기본 에어컨 냉매 배관(거실+침실1)은 설치되지 않습니다. ※ 상기 이미지는 입주자의 이해를 돕기 위한 자료로 실 시공과 차이가 있을 수 있습니다.
 ※ 입주자 선택품목은 동일품목이라 하더라도 평형별 세부차수 및 구성에 차이가 있을 수 있습니다.

물품옵션

2-1 침실1 불박이장 (화장대)



2-2 침실1 불박이장



3 침실1 드레스룸



4 침실2 불박이장



5 침실2/알파룸 통합시 불박이장



6-1 냉장고장+싱크대연장



6-2 냉장고장+키큰장



7 대형팬트리+시스템선반+현관수납장



8 엔지니어드스톤+사각싱크볼+거위목 싱크수전



9 아일랜드식탁(상판 MMA 또는 엔지니어드스톤)



10-1 인덕션 2구+가스1구



10-2 인덕션 3구



13 간접조명+라인조명

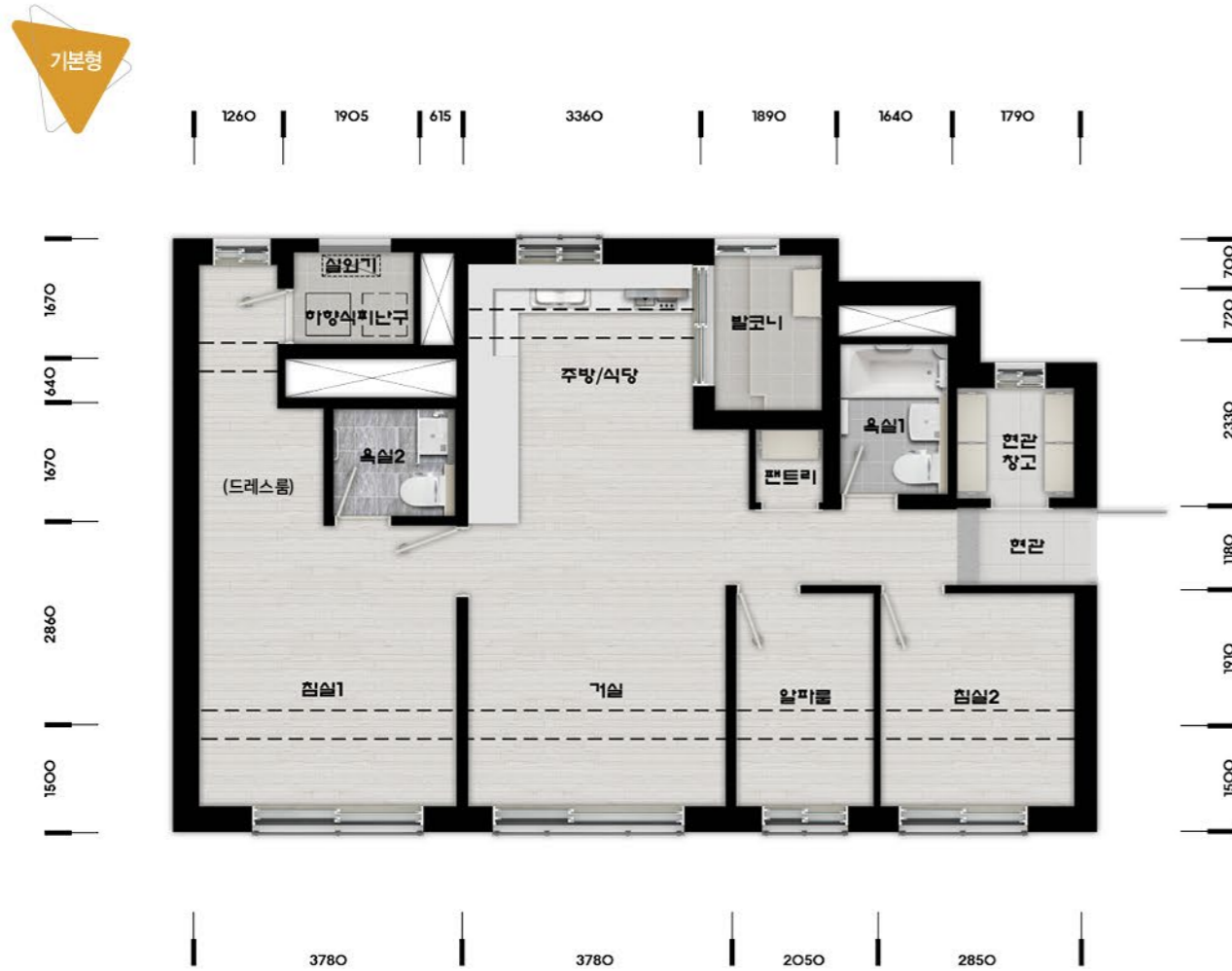


16 현관중문



SPECIAL UNIT PLAN
55B
7기세대

드레스룸, 현관창고, 팬트리 등 수납강화 평면



세대면적	
전용면적	55.6800㎡
주거공용면적	23.6072㎡
기타공용면적	10.5269㎡
주차장면적	43.0147㎡
계약면적	132.8288㎡

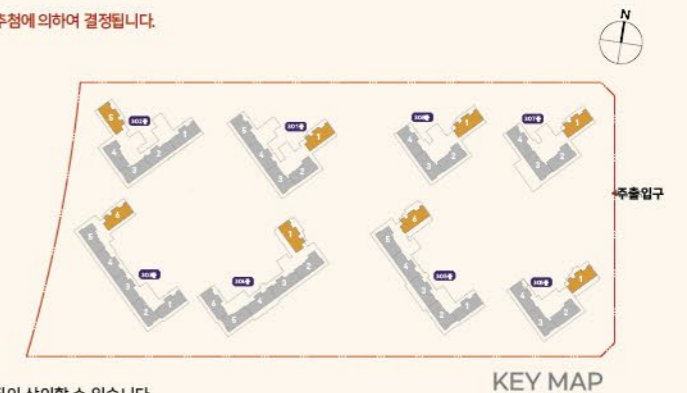
실별면적			
거실	14.46㎡	드레스룸	3.62㎡
침실 1	9.81㎡	욕실 1	3.46㎡
침실 2	4.72㎡	욕실 2	2.80㎡
알파룸	3.50㎡	현관	2.19㎡
주방/식당	8.35㎡	팬트리	1.19㎡
		발코니	1.58㎡
		계	55.68㎡

서비스면적	
합계	33.99㎡

※상기면적은 발코니 확장 전 면적의 합계입니다.

※ 주택형별로 접수받으며, 동호배정은 공공분양의 입주자 선정 시 주택형 내에서 타입별-동별-층별-항별-축 세대구분 없이 컴퓨터 무작위 추첨에 의하여 결정됩니다.

- ※ 세대평면도 및 아이소는 입주자의 이해를 돕기 위한 개략도이므로 실제와 차이가 있을 수 있습니다.
- ※ 평면도 및 아이소는 일부 세대를 표기한 것이며, 동-호별 주거공용부위는 형태 및 면적에 차이가 있을 수 있습니다.
- ※ 상기 치수는 이해를 돕기 위한 참고 치수입니다.(평면도상의 치수는 벽체중심선 기준이며, 발코니는 벽체외부끝선 기준임)
- ※ 평면도의 배치조는 호라인에 따라 대칭될 수 있습니다.
- ※ 벽체두께는 구조설계상 동 및 층높이에 따라 다를 수 있습니다.
- ※ 주택면적은 법정단위인 m로 표기하였습니다. (㎡를 평으로 환산하는 산식: mX0.3025=평)
- ※ 세대내 가구(주방가구 포함) 하부에는 시공 선후관계상 가구가 먼저 설치되어야 하므로 바닥 마감재가 설치되지 않습니다.
- ※ 층별 발코니 배수배관 위치에 따라 발코니 높은터 사이즈가 조정될 수 있습니다.
- ※ 출입문 및 계단실 출입 방향은 동별로 상이할 수 있습니다.
- ※ 파난상황 발생시 하향식 피난구가 통해 하부 세대로 피난하게 되며 하부 세대에 피난사다리가 전개될 수 있습니다.
- 실외기실 바닥에 하향식 피난구가 설치되며, 설치위치는 층별로 다를 수 있습니다.
- 최하층 세대는 하향식 피난구가 설치되지 않으며, 천장부에 상부층으로부터 내려오는 하향식 피난구가 설치될 수 있습니다.
- 일부 필로티가 있는 저층부(3층)에는 하향식 피난구 대신 완강기가 설치될 예정이며, 그에 따라 해당 공간의 창호 형태 및 문의 재질이 상이할 수 있습니다.



55B

공간옵션 & 물품옵션

소비자 선택 강화형 옵션으로 입주자 라이프스타일에 맞춰 선택할 수 있습니다.

A 기본형(발코니 확장)

1 공간확장형 (침실2/알파룸 통합) / 무상



구분	선택품목	유/무상	기본형	비고	
공간선택	1 침실2/알파룸 통합 (공간확장형)	무상	침실2, 알파룸 분리		
침실	2-1 침실1 불박이장 (미서기도어, 화장대)	유상	미설치	2-1, 2-2 중 택 1	
	2-2 침실1 불박이장 (미서기도어)	유상	미설치		
	3 침실1 드레스룸 (조명형 시스템선반)	유상	미설치		
	4 침실2 불박이장 (여닫이도어)	유상	미설치	1 미선택시 가능	
	5 침실2/알파룸 통합시 불박이장 (여닫이도어, 화장대)	유상	미설치	1 선택시 가능	
주방	6-1 냉장고장+싱크대연장 (김치냉장고장 삭제)	유상	냉장고장, 김치냉장고장	6-1, 6-2 중 택 1	
	6-2 냉장고장+키큰장 (김치냉장고장 삭제)	유상	김치냉장고장		
	7 대형팬트리+시스템선반 (복도팬트리 삭제)	유상	복도팬트리		
	8-1 엔지니어드스톤 (싱크대 상판+주방벽체) (상부장 하부에 간접조명설치)+ 사각싱크볼+거위목 싱크수전	유상	인조대리석(MMA)+ 일반싱크볼+일반싱크수전	8-1, 8-2 중 택 1	
	8-2 엔지니어드스톤 (싱크대 상판 연장+주방벽체) (상부장 하부에 간접조명설치)+ 사각싱크볼+거위목 싱크수전	유상		8-2 는 6-1 선택시 가능	
	9-1 아일랜드식탁+상판 MMA	유상	미설치	9-1, 9-2 중 택 1	
	9-2 아일랜드식탁+상판 엔지니어드스톤	유상			
	주방 가전	10-1 인덕션 2구+가스1구	유상	가스쿡탑(3구)	10-1, 10-2 중 택 1
		10-2 인덕션 3구	유상		
거실 현관	11 아트월 광폭타일 (600X1200타일)	유상	800X400타일		
	12 거실벽 마감특화 (거실, 현관, 복도 시트판넬)	유상	실크벽지		
	13 간접조명 (우물천장2면)+라인조명 (우물천장2면, 중앙등 미포함)	유상	우물천장, 중앙등		
화장실	14 욕실1 세면대 하부장	유상	미설치		
	15 롱카펫	무상	강화합판마루		
	16 현관 중문설치 (여닫이도어)	유상	미설치		
기타	17 감성조명 (거실, 침실1, 침실2, 알파룸)	유상	거실 디밍	디밍(조명밝기) 및 색온도 5단계 조절	
	18-1 거실+침실1 (실내기 2대)	유상	냉매배관만 설치 (거실+침실1)	18-1, 18-2, 18-3 중 택 1 18-3 은 1 선택시 가능	
	18-2 거실+침실1+침실2+알파룸 (실내기 4대)	유상			
18-3 거실+침실1+침실2/알파룸 통합 (실내기 3대)	유상				

※ 적용된 옵션은 성능향상을 위하여 설치물의 변경 또는 형태의 변경이 있을 수 있고, 유사색상 및 무늬를 지닌 동등이상의 성능을 가진 제품으로 대체 시공되거나 생산업체의 부도, 납품거부 및 관계법령 등에 저촉될 경우 동등 이상의 제품으로 변경될 수 있습니다.
 ※ 옵션은 선택품목 결정기간에 반드시 선택하여야 하며, 선택기간 이후 선택변경 및 추가선택이 불가능합니다. ※ 옵션 선택여부에 따라 등기구, 배선기구, 싱크수전 모양, 가구 구성, 마감 상세가 변경될 수 있습니다.
 ※ 시스템에어컨 옵션 선택시 기본 에어컨 냉매 매립배관(거실+침실1)은 설치되지 않습니다. ※ 상기이미지는 입주자의 이해를 돕기위한 자료로 실 시공과 차이가 있을 수 있습니다.
 ※ 입주자 선택품목은 동일품목이라 하더라도 평형별 세부차수 및 구성에 차이가 있을 수 있습니다.

물품옵션

2-1 침실1 불박이장 (화장대)



2-2 침실1 불박이장



3 침실1 드레스룸



4 침실2 불박이장



5 침실2/알파룸 통합시 불박이장



6-1 냉장고장+싱크대연장



6-2 냉장고장+키큰장



7 대형팬트리+시스템선반



8 엔지니어드스톤 + 사각싱크볼 + 거위목 싱크수전



9 아일랜드식탁(상판 MMA 또는 엔지니어드스톤)



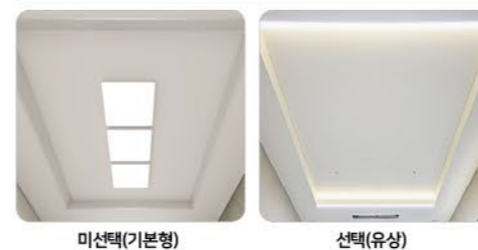
10-1 인덕션 2구 + 가스 1구



10-2 인덕션 3구



13 간접조명 + 라인조명

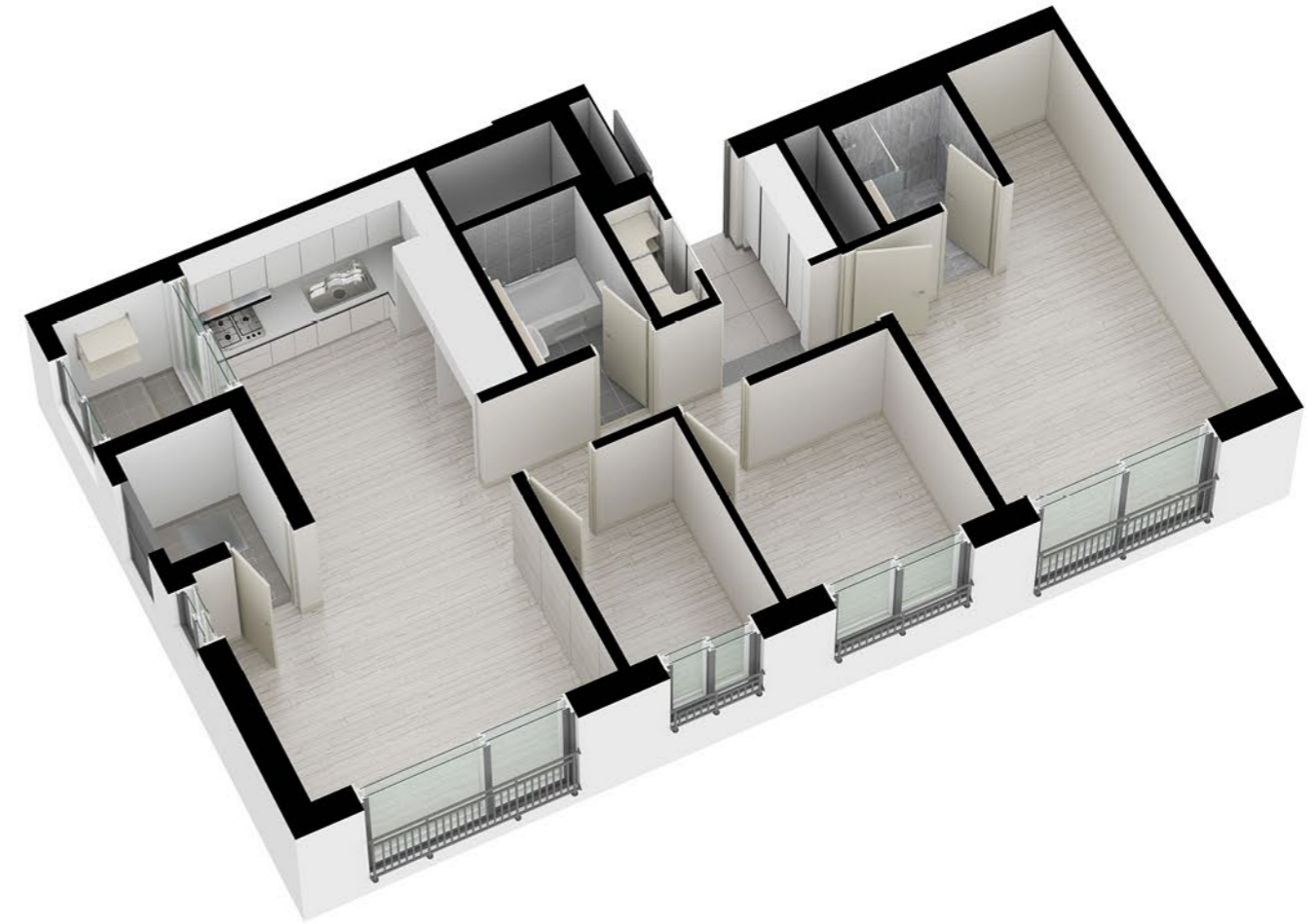


16 현관 중문



SPECIAL UNIT PLAN
55c
147세대

채광과 통풍, 환기가 우수한 4BAY 평면



세대면적	
전용면적	55.9000㎡
주거공용면적	23.3966㎡
기타공용면적	10.5685㎡
주차장면적	43.1847㎡
계약면적	133.0498㎡

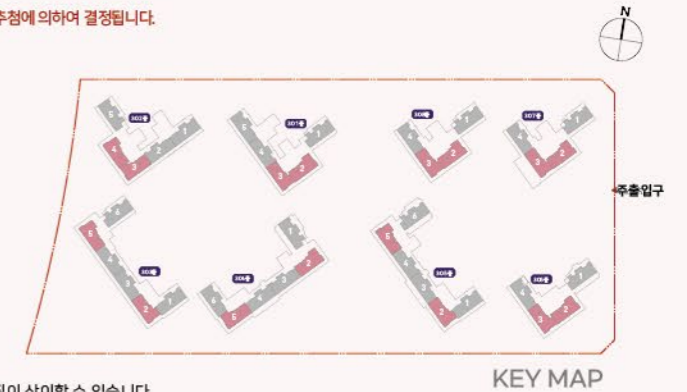
실별면적			
거실	12.63㎡	드레스룸	2.54㎡
침실 1	9.81㎡	욕실 1	3.56㎡
침실 2	4.30㎡	욕실 2	2.46㎡
알파룸	3.10㎡	현관	4.02㎡
주방/식당	10.10㎡	발코니초과	3.38㎡
		계	55.90㎡

서비스면적	
합계	26.53㎡

※상기면적은 발코니 확장 전 면적의 합계입니다.

※ 주택형별로 접수받으며, 동호배정은 공공 분양의 입주자 선정 시 주택형 내에서 타입별-동별-층별-항별-속 세대 구분 없이 컴퓨터 무작위 추첨에 의하여 결정됩니다.

- ※ 세대평면도 및 아이소는 입주자의 이해를 돕기 위한 개략도이므로 실제와 차이가 있을 수 있습니다.
- ※ 평면도 및 아이소는 일부 세대를 표기한 것이며, 동-호별 주거공용부위는 형태 및 면적에 차이가 있을 수 있습니다.
- ※ 상기 치수는 이해를 돕기 위한 참고 치수입니다.(평면도상의 치수는 벽체중심선 기준이며, 발코니는 벽체외부끝선 기준임)
- ※ 평면도의 배치구조는 호라인에 따라 대칭될 수 있습니다.
- ※ 벽체두께는 구조설계상 및 층높이에 따라 다를 수 있습니다.
- ※ 주택면적은 법정단위인 m로 표기하였습니다. (㎡를 평으로 환산하는 산식: mX0.3025=평)
- ※ 세대내 가구(주방가구 포함) 하부에는 시공 선후관계상 가구가 먼저 설치되어야 하므로 바닥 마감재가 설치되지 않습니다.
- ※ 층별 발코니 배수배관 위치에 따라 발코니 높은터 사이즈가 조정될 수 있습니다.
- ※ 출입문 및 계단실 출입 방향은 동별로 상이 할 수 있습니다.
- ※ 파난상황 발생시 하향식 피난구를 통해 하부 세대로 피난하게 되며 하부 세대에 피난사다리가 전개될 수 있습니다.
- 실외기실 바닥에 하향식 피난구가 설치되며, 설치위치는 층별로 다를 수 있습니다.
- 최하층 세대는 하향식 피난구가 설치되지 않으며, 천장부에 상부층으로부터 내려오는 하향식 피난구가 설치될 수 있습니다.
- 일부 필로티가 있는 저층부(3층)에는 하향식 피난구 대신 완강기가 설치될 예정이며, 그에 따라 해당 공간의 창호 형태 및 문의 재질이 상이할 수 있습니다.



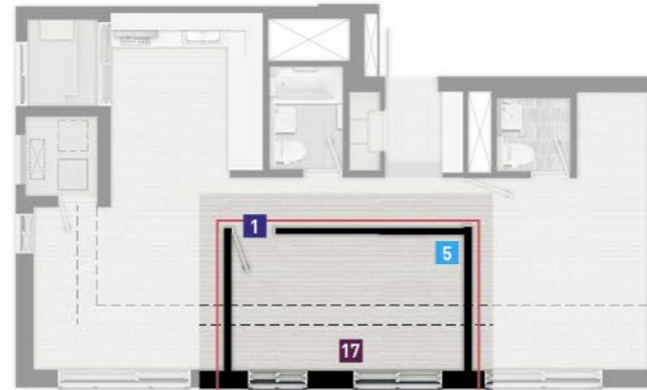
55c

공간옵션 & 물품옵션

소비자 선택 강화형 옵션으로 입주자 라이프스타일에 맞춰 자유롭게 선택할 수 있습니다.

A 기본형(발코니 확장)

1 공간확장형 (침실2/알파룸 통합)



구분	선택품목	유/무상	기본형	비고
공간선택	1 침실2/알파룸 통합(공간확장형)	무상	침실2, 알파룸 분리	
침실	2-1 침실1 불박이장 (미서기도어, 화장대)	유상	미설치	2-1, 2-2 중택 1
	2-2 침실1 불박이장 (미서기도어)	유상	미설치	
	3 침실1 드레스룸 (조명형 시스템선반)	유상	미설치	
	4 침실2 불박이장 (여닫이도어)	유상	미설치	1 미선택시 가능
	5 침실2/알파룸 통합시 불박이장 (여닫이도어, 화장대)	유상	미설치	1 선택시 가능
주방	6-1 냉장고장+싱크대연장 (김치냉장고장 삭제)	유상	냉장고장, 김치냉장고장	6-1, 6-2 중택 1
	6-2 냉장고장+키큰장 (김치냉장고장 삭제)	유상		
	7-1 엔지니어드스톤 (싱크대 상판+주방벽체) (상부장 하부에 간접조명설치)+ 사각싱크볼+거위목 싱크수전	유상	인조대리석(MMA)+ 일반싱크볼+일반싱크수전	7-1, 7-2 중택 1
	7-2 엔지니어드스톤 (싱크대 상판 연장+주방벽체) (상부장 하부에 간접조명설치)+ 사각싱크볼+거위목 싱크수전	유상		7-2 는 6-1 선택시 가능
	8-1 아일랜드식탁+상판 MMA	유상	미설치	8-1, 8-2 중택 1
8-2 아일랜드식탁+상판 엔지니어드스톤	유상			
주방 가전	9-1 인덕션 2구+가스1구	유상	가스쿡탑(3구)	9-1, 9-2 중택 1
	9-2 인덕션 3구	유상		
거실 현관	10 아트월 광폭타일 (600X1200타일)	유상	800X400타일	
	11 거실벽 마감특화 (거실, 현관, 복도 시트판넬)	유상	실크벽지	
	12 간접조명 (우물천장2면, 현관 신발장 하부)+라인조명 (우물천장2면, 중앙등 미포함)	유상	우물천장, 중앙등	
화장실	13 욕실1 세면대 하부장	유상	미설치	
	14 롱카펫	무상	강화합판마루	
	15 현관 중문설치(미서기도어)	유상	미설치	
기타	16 감성조명 (거실, 침실1, 침실2, 알파룸)	유상	거실 디밍	디밍(조명하기) 및 색온도 5단계 조절
	17-1 거실+침실1 (실내기 2대)	유상		17-1, 17-2, 17-3 중택 1 17-3 은 1 선택시 가능
17-2 거실+침실1+침실2+알파룸 (실내기 4대)	유상	냉매배관안 설치 (거실+침실1)		
17-3 거실+침실1+침실2/알파룸 통합 (실내기 3대)	유상			

※ 적용된 옵션은 성능향상을 위하여 설치물의 변경 또는 형태의 변경이 있을 수 있고, 유사색상 및 무늬를 지닌 동등이상의 성능을 가진 제품으로 대체 시공되거나 생산업체의 부도, 납품거부 및 관계법령 등에 저촉될 경우 동등 이상의 제품으로 변경될 수 있습니다.
 ※ 옵션은 선택품목 결정기간에 반드시 선택하여야 하며, 선택기간 이후 선택변경 및 추가선택이 불가능합니다. ※ 옵션 선택여부에 따라 등기구, 배선기구, 싱크수전 모양, 가구 구성, 마감 상세가 변경될 수 있습니다.
 ※ 시스템에어컨 옵션 선택시 기본 에어컨 냉매 매립배관(거실+침실1)은 설치되지 않습니다. ※ 상기이미지는 입주자의 이해를 돕기위한 자료로 실 시공과 차이가 있을 수 있습니다.
 ※ 입주자 선택품목은 동일품목이라 하더라도 평형별 세부차수 및 구성에 차이가 있을 수 있습니다.

물품옵션

2-1 침실1 불박이장 (화장대)



2-2 침실1 불박이장



3 침실1 드레스룸



4 침실2 불박이장



5 침실2/알파룸 통합시 불박이장



6-1 냉장고장 + 싱크대연장



6-2 냉장고장 + 키큰장



7 엔지니어드스톤 + 사각싱크볼 + 거위목 싱크수전



8 아일랜드식탁(상판 MMA 또는 엔지니어드스톤)



9-1 인덕션 2구 + 가스 1구



9-2 인덕션 3구



12 간접조명 + 라인조명

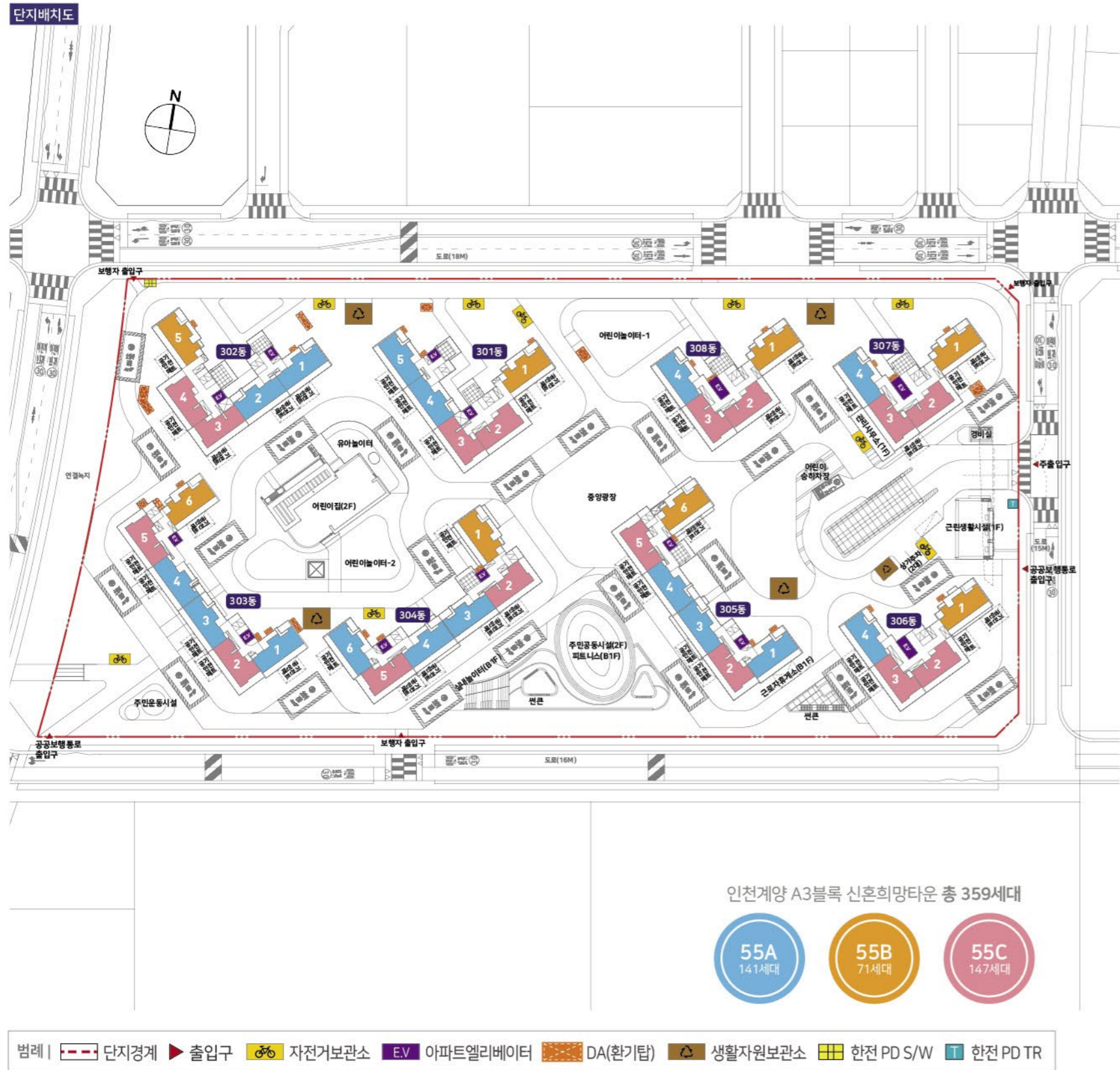


15 현관 중문



단지배치도 | 동·호배치도

SPECIAL PLAN MAPS



15층	1501	1502	1503	1504	1505
14층	1401	1402	1403	1404	1405
13층	1301	1302	1303	1304	1305
12층	1201	1202	1203	1204	1205
11층	1101	1102	1103	1104	1105
10층	1001	1002	1003	1004	1005
9층	901	902	903	904	905
8층	801	802	803	804	805
7층	701	702	703	704	705
6층	601	602	603	604	605
5층	501	502	503	504	505
4층	401	402	403	404	405
3층	301	302	303	304	305
2층	201	202	203	204	205
1층	101	102	103	104	105
	55B	55C	55A	55A	

301동

15층	1501	1502	1503	1504	
14층	1401	1402	1403	1404	1405
13층	1301	1302	1303	1304	1305
12층	1201	1202	1203	1204	1205
11층	1101	1102	1103	1104	1105
10층	1001	1002	1003	1004	1005
9층	901	902	903	904	905
8층	801	802	803	804	805
7층	701	702	703	704	705
6층	601	602	603	604	605
5층	501	502	503	504	505
4층	401	402	403	404	405
3층	301	302	303	304	305
2층	201	202	203	204	205
1층	101	102	103	104	105
	55A	55A	55C	55C	55B

302동

			1404	1405	1406	
		1302	1303	1304	1305	1306
		1202	1203	1204	1205	1206
1101	1102	1103	1104	1105	1106	
1001	1002	1003	1004	1005	1006	
901	902	903	904	905	906	
801	802	803	804	805	806	
701	702	703	704	705	706	
601	602	603	604	605	606	
501	502	503	504	505	506	
401	402	403	404	405	406	
301	302	303	304	305	306	
201	202	필로티	필로티	205	206	
101	102	필로티	필로티	105	106	
	55A	55C	55A	55C	55B	

303동

15층	1401	1402	1403			
14층	1301	1302	1303	1304	1305	
13층	1201	1202	1203	1204	1205	
12층	1101	1102	1103	1104	1105	1106
11층	1001	1002	1003	1004	1005	1006
10층	901	902	903	904	905	906
9층	801	802	803	804	805	806
8층	701	702	703	704	705	706
7층	601	602	603	604	605	606
6층	501	502	503	504	505	506
5층	401	402	403	404	405	406
4층	301	302	303	304	305	306
3층	필로티	202	203	필로티	205	206
2층	101	102	103	104	105	106
1층	55B	55C	55A	55A	55C	55A

304동

			1404	1405	1406	
		1302	1303	1304	1305	1306
		1202	1203	1204	1205	1206
1101	1102	1103	1104	1105	1106	
1001	1002	1003	1004	1005	1006	
901	902	903	904	905	906	
801	802	803	804	805	806	
701	702	703	704	705	706	
601	602	603	604	605	606	
501	502	503	504	505	506	
401	402	403	404	405	406	
301	302	303	304	305	306	
201	202	필로티	204	205	필로티	
101	102	필로티	104	105	필로티	
	55A	55C	55A	55A	55C	55B

305동

	1501	1502		
	1401	1402		
	1301	1302		
	1201	1202	1203	1204
	1101	1102	1103	1104
	1001	1002	1003	1004
	901	902	903	904
	801	802	803	804
	701	702	703	704
	601	602	603	604
	501	502	503	504
	401	402	403	404
	301	302	303	304
	필로티	202	203	204
	55B	102	103	104
		55C	55C	55A

306동

15층		1502	1503	1504	
14층		1402	1403	1404	
13층	1301	1302	1303	1304	
12층	1201	1202	1203	1204	
11층	1101	1102	1103	1104	
10층	1001	1002	1003	1004	
9층	901	902	903	904	
8층	801	802	803	804	
7층	701	702	703	704	
6층	601	602	603	604	
5층	501	502	503	504	
4층	401	402	403	404	
3층	301	302	303	304	
2층	201			204	
1층	101			104	
	55B	55C	55C	55A	

307동

		1502	1503	1504	
		1402	1403	1404	
	1301	1302	1303	1304	
	1201	1202	1203	1204	
	1101	1102	1103	1104	
	1001	1002	1003	1004	
	901	902	903	904	
	801	802	803	804	
	701	702	703	704	
	601	602	603	604	
	501	502	503	504	
	401	402	403	404	
	301	302	303	304	
	201	202	203	204	
	101	102	103	104	
	55B	55C	55C	55A	

308동



※ 본 단지배치도는 입주자의 이해를 돕기 위한 개략도로 실제와 차이가 있을 수 있습니다.
 ※ 본 단지배치도 및 공공보행통로는 각 시설 설치계획 등에 따라 사업추진과정에서 변경·취소될 수 있습니다.
 ※ 지상파안테나 및 위성안테나는 307동 지붕층, 이동통신중계설비는 304동, 305동, 306동 지붕층과 지하주차장에 설치될 예정이며, 전파수신여건에 따라 설치위치 및 수량이 변경 될 수 있습니다.
 ※ "공공보행통로"는 문화공원으로의 접근성 및 원거리 보행구간 내에서 단지 내 보행통행과 자전거 통행을 편리하게 이용할 수 있도록 24시간 개방된 통로입니다.

주요마감재 설치내역 SPECIAL MATERIAL

품목	55㎡(A / B / C)	비고		
현관	현관도어록	디지털형		
	세대현관문	분체도장		
	바닥	포셀린타일		
	마루귀틀	엔지니어드스톤		
	신발장	데코시트(PET)		
거실	천장 / 벽체	실크벽지		
	바닥	강화합판마루		
	아트월	포셀린타일		
	우물천장	설치		
	각실 출입문(침실, 욕실 등)	데코시트		
침실	천장 / 벽체	실크벽지		
	바닥	강화합판마루		
주방	천장	실크벽지		
	바닥	강화합판마루		
	주방벽	도기질타일		
	주방가구	문짝	데코시트(PET)	
		상판	인조대리석(MMA)	
	주방설비	레인지후드	침니형(공용배기용)	
		가스쿠포탑	3구형(그릴미부착)	옵션(인덕션 2구+가스 1구 또는 인덕션3구)선택시 미설치
		음식물탈수기	설치	
		싱크수전	일반형	옵션(거위목 싱크수전)선택시 미설치
		싱크용접수기	설치(전자식, 핸드터치형)	
욕실	벽체	도기질타일		
	바닥	자기질타일		
	천장	ABS판넬		
	뒷선반	엔지니어드스톤		
	위생설비	양변기	원피스형	
		세면기	도기제(일반형)	옵션 선택시 하부수납형(욕실1) 설치
		욕실수납장	욕실1 : 2도어 슬라이딩형 / 욕실2 : 2도어 여닫이형	
		욕조	욕실1 : 펠아크릴	
		샤워부스	접합유리	
		비데	욕실1,2 : 설치	
샤워수전		욕실1 : 선반형(안마헤드) / 욕실2 : 세면기 겸용 샤워수전(안마헤드)		
휴지걸이	스마트폰 거치대 겸 휴지걸이(매립형)			
발코니	천장 / 벽체	내부수성페인트		
	바닥	자기질타일		
	합성수지 창호	데코시트		
	자동빨래건조대	설치		
냉난방, 환기설비	에어컨 냉매 매립배관	거실(스탠드형) / 침실1(벽걸이형)	시스템에어컨 옵션 선택시 미설치	
	실별 온도조절기	설치		
	세대환기시스템	설치		
전기설비	실별 조명등	LED		
	대기전력 자동차단콘센트	설치	세대 내 콘센트의 약 30% 적용	
정보통신설비	세대단말기	월패드(칼라 10인치)		
	스마트홈 생활정보기	설치		
	욕실2 비상호출버튼	설치		

살고 싶은 집과 도시로
국민의 희망을 가꾸는 기업 NH

※ 상기 주요마감재는 기본형입니다.
 ※ 적용된 마감재는 성능향상을 위하여 설치물의 변경 또는 형태의 변경이 있을 수 있고, 유사색상 및 무늬를 지닌 동등이상의 성능을 가진 제품으로 대체시공되거나 생산업체의 부도 및 관계법령 등에 저촉될 경우 동등 이상의 제품으로 변경될 수 있습니다.