



스마트폰으로 좌측 QR코드를 스캔해 보세요.
성남북정1 A1블록 공공분양
 정보를 확인하실 수 있습니다.

2022.11.
 www.lh.or.kr

시각장애인을 위한
 음성변환용 바코드입니다.



■ 오시는길

[지하철 노선] 수인분당선 / 8호선 복정역 하차 후 1번 출구

[버스노선] 복정역 1번 출구 하차

일반버스 302번, 303번

광역버스 1650번, P9301번, P9302번, 9403번

※ 주차장이 매우 협소하오니 가급적 대중교통을 이용시기 바랍니다.

**10분 거리면 강남
 10분 이내 전철역**

성남북정1 **A1블록** 공공분양주택

Seongnam Bokjeong 1 A1BL



대표전화 **1600-1004**

LH 홈페이지 www.lh.or.kr
 LH 청약센터 <http://apply.lh.or.kr>

성남북정1 A1블록 공공분양
www.lhbj-a1.co.kr



Seongnam Bokjeong1 A1BL



| Contents

- 02 인트로
- 04 투시도
- 06 교통망도 / 지역조감도
- 08 토지이용계획도 / 지구조감도
- 10 단지조감도 / 조경배치도
- 12 시스템
- 14 인테리어
- 20 UNIT PLAN
- 32 단지배치도 / 커뮤니티시설
- 34 동·호배치도 / 마감재시설표

家까운 강남, 家까운 전철역!

10분 역세권에서 시작,
십분 편리한 강남 생활!

성남복정1 **A1블록** 공공분양

주소는 성남, 생활은 강남!
**10분 이내 역세권에서
10분대면 강남을 만납니다!**

성남복정1 **A1블록** 공공분양



※ 상기 이미지투시도는 입주자의 이해를 돕기 위한 개략도이므로 실제와 차이가 있을 수 있습니다.

※ 상기 이미지투시도는 실제 시공과는 차이가 있을 수 있으며, 건물의 색채 및 외부 상세내역 등은 인허가, 법규의 변경 등으로 인하여 실제 시공이 변경될 수 있습니다.

한수 위, 교통 - 남위례역 역세권, 강남과 송파를 빠르게 누빉니다.

지하철 8호선 남위례역 도보 10분 역세권에서 강남이든 송파든
빠르고 편리하게 연결됩니다.



※ 상기 교통망도 및 지역조감도, CG, 이미지는 입주자의 이해를 돕기 위한 개략도이므로 실제와 차이가 있을 수 있습니다.
 ※ 상기 교통망도 및 지역조감도, CG, 이미지는 개발 후의 예상 이미지이며, 기반시설계획은 지구계획 변경 등으로 조정될 수 있습니다.
 ※ 지구 내 학교 등 각종 교육시설은 지구계획의 변경, 해당관청의 학교설립시기 조정 및 설립계획 보류(취소)요청 등에 의하여 추후 변경될 수 있습니다.



지역조감도



10분 더 빠른 교통

- 도보 10분 8호선 남위례역 역세권으로 서울 접근성 우수
- 수도권제1순환고속도로, SRT 수서역 등 광역교통망 확충

심분 편리한 생활

- 스타필드시티 위례 등 위례신도시 내 상업인프라 공유가능
- 롯데월드타워, 가든파이프 등 잠실, 강남 인프라 이용 편리



▲ 스타필드시티 위례



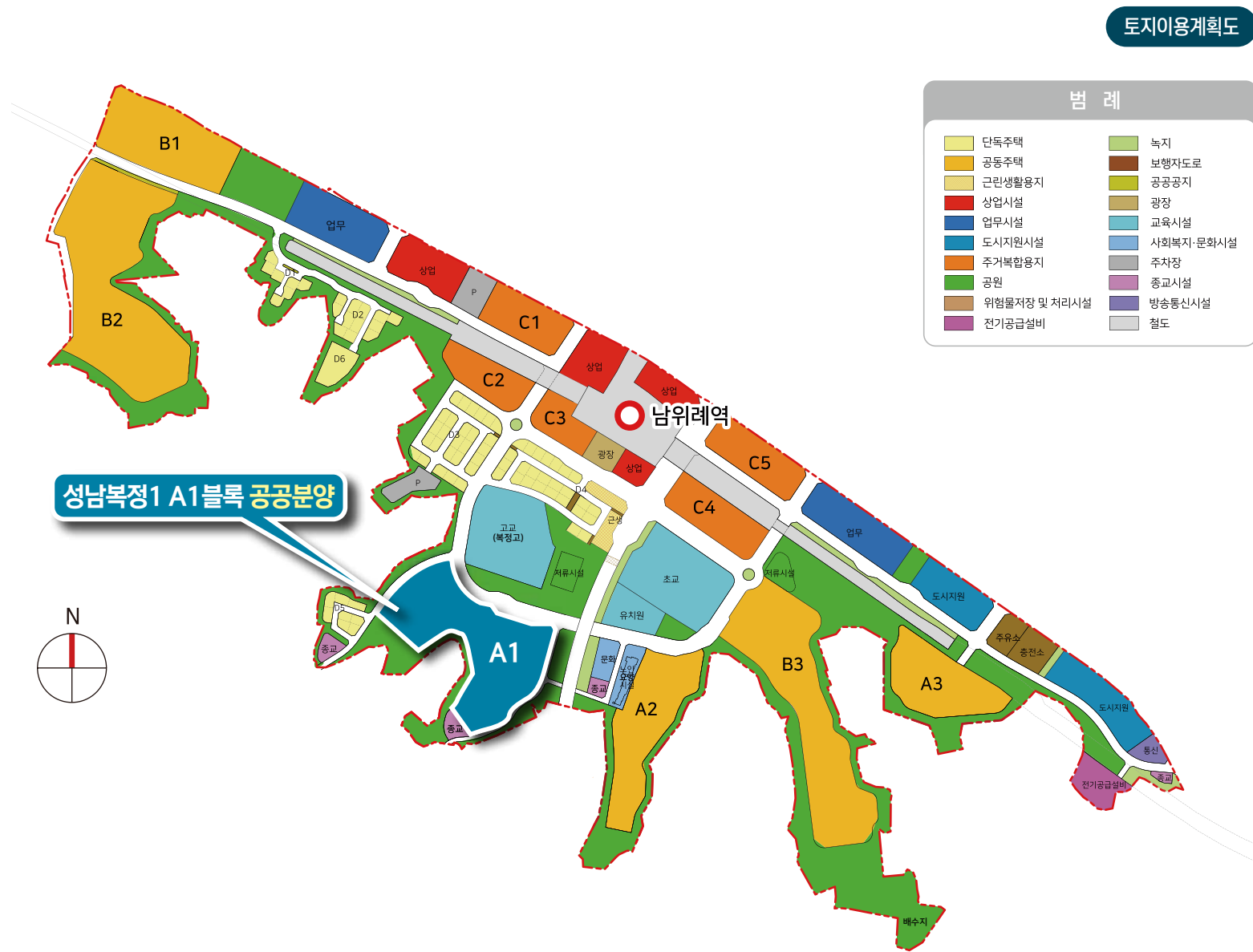
▲ 남위례역



▲ 가든파이프



한수 위, 생활 -
위례와 맞닿은 도시, 위례의 인프라를 동시에 누립니다.



심분 쾌적한 자연환경

- 단지를 감싸고 있는 녹지와 인근 근린공원 등 풍부한 녹지공간
- 인근의 남한산성 등 우수한 자연환경과 석촌호수 등 이용 편리

심분 편리한 도보학군

- 지구 내 복정고등학교와 초등학교(예정)로 심분 편리한 도보학군
- 단지 인근 유치원(예정)으로 편리한 보육 & 육아 환경



▲ 남한산성



▲ 석촌호수



▲ 복정고등학교

※ 상기 지구조감도 및 토지이용계획도, CG, 이미지는 입주자의 이해를 돕기 위한 개략도이므로 실제와 차이가 있을 수 있습니다.
 ※ 지구계획 변경 승인 신청 중으로 토지이용계획 및 기반 시설 계획 등은 조정될 수 있습니다.
 ※ 상기 지구조감도 및 토지이용계획도, CG, 이미지는 개발 후의 예상 이미지이며, 기반시설계획은 지구계획 변경 등으로 조정될 수 있습니다.
 ※ 지구 내 학교 등 각종 교육시설은 지구계획의 변경, 해당관청의 학교설립시기 조정 및 설립계획 보류(취소)요청 등에 의하여 추후 변경될 수 있습니다.



자연과 맞닿은 행복한 정답
여유는 일상이 되고 만족은 가치가 되는 新주거타운입니다.

단지조감도



성남북정1 A1블록 공공분양
공공분양 615세대

51A
184세대

59A
161세대

59B
270세대



어린이집

미취학 아동의 안전한 교육 및 보육을 책임지는 어린이집이 단지 내에 설립됩니다.



계절창고

사용빈도가 낮은 물건들을 따로 보관할 수 있는 수납공간이 지하층에 마련됩니다.



피트니스센터

수준 높은 여가와 활력 넘치는 생활을 위해 운동전용 공간을 마련하였습니다.



다함께돌봄센터

지역사회와 입주인이 함께하는 육아&보육 공간

※ 상기 단지조감도 및 조경배치도, CG, 이미지컷은 입주자의 이해를 돕기 위한 개략도이므로 실제와 차이가 있을 수 있습니다.
 ※ 상기 단지조감도 및 조경배치도, CG, 이미지컷은 개발 후의 예상 이미지이며, 기반시설계획은 지구계획 변경 등으로 조정될 수 있습니다.
 ※ 지구 내 학교 등 각종 교육시설은 지구계획의 변경, 해당관청의 학교설립시기 조정 및 설립계획 보류(취소)요청 등에 의하여 추후 변경될 수 있습니다.
 ※ 한전PAD 위치는 현장여건 및 관련기관 협의의견에 따라 달라질 수 있습니다.
 ※ 지상파 수신 및 위성안테나(105동 옥상), 이동통신용 중계기안테나(104,105,107,109동 옥상)가 설치되며 전파수신 여건에 따라 설치위치는 변경될 수 있습니다.

스마트해지는 세상만큼 집도 스마트해져야 한다는 생각!



온가족의 건강을 위해 작은 부분까지 세심해야 한다는 마음

SMART &
SECURITY SYSTEM



ECO &
WELLBEING SYSTEM

CCTV시스템

지하주차장, 단지 내 출입구, 어린이 놀이터, 엘리베이터 등에 CCTV가 설치됩니다.

디지털, 위성방송

국내 디지털 지상방송은 물론 국내 위성방송까지 편리하게 시청할 수 있습니다.

차량출입통제 시스템

입주민의 차량번호를 자동 감지하여 편리하고 안전하게 출입할 수 있습니다.

전기차 충전 시스템

지하주차장에 전기차 충전시스템을 마련하여 주민의 편의성을 높였습니다.

홈 네트워크 시스템

월패드로 방문자 확인이 가능하며, 세대현관과 공동현관의 문 열림을 제어할 수 있습니다.

원격검침시스템

전기, 가스, 난방, 수도 등의 사용량이 자동으로 검침되어 조화가 편리합니다.

무인택배함

입주자와 배달원이 직접 만나지 않고 택배물품 등을 주고받을 수 있습니다.

스마트홈 음성비서 시스템

인공지능(AI)스피커를 통해 세대 내 조명 등을 제어 할 수 있습니다.

태양광발전시스템

건물 옥상부에 태양광 발전시스템을 설치하여 공용부위 전기요금을 절감할 수 있습니다.

대기전력 차단장치

사용하지 않는 기기의 전원을 차단하여 에너지를 절감할 수 있습니다.

스마트 생활 정보기

외출 시 현관에서 세대내 전등의 일괄소등, 가스차단, 승강기 호출이 가능합니다.

싱크수전용 절수기

핸드타치식으로 작동하는 절수기를 설치하여 물도 아끼고 편리함도 높였습니다.

거실LED조명제어시스템

네트워크스위치를 통해 밝기조절을 할 수 있는 에너지절약 시스템입니다.

세대환기시스템

세대내 공기를 환기시켜 쾌적한 주거환경을 제공합니다.

51A

첫 인상부터 좋은 예감!

탁 특인 공간 설계와 감각적인 인테리어가 첫 인상부터 좋은 예감을 선사합니다.



거실



현관



침실2



침실1



드레스룸



공용욕실



부부욕실



주방



주방

※ 상기 이미지는 입주자의 이해를 돕기 위한 것으로 색상 및 재질이 실제 시공과는 차이가 있을 수 있습니다.
 ※ 상기 이미지는 실제 시공시 설치되지 않는 전제품(가구, 전자제품, 실내장식품, 조명, 도배면 별도마감, 김치냉장고, 냉장고장(선택옵션) 등)이 포함되어 있으며, 자세한 내용은 내부마감재 내역을 참고하시기 바랍니다.
 ※ 램프, 건보주방 및 홈페이지에 적용된 마감재는 실제 시공시 유사색상 및 무늬를 지닌 동등 이상 성능의 타제품으로 대체 시공될 수 있습니다.
 ※ 세대 내부가구(불박이 가구, 주방 가구 등) 설치 부위의 비노출면(바닥, 천장, 벽체)은 별도의 마감을 제공하지 않습니다.

59A

머무는 순간마다 따뜻한 예감!

몸과 마음이 포근해지는 아늑한 공간 연출은 머무는 순간마다 따스함을 전합니다.



거실



현관



침실2



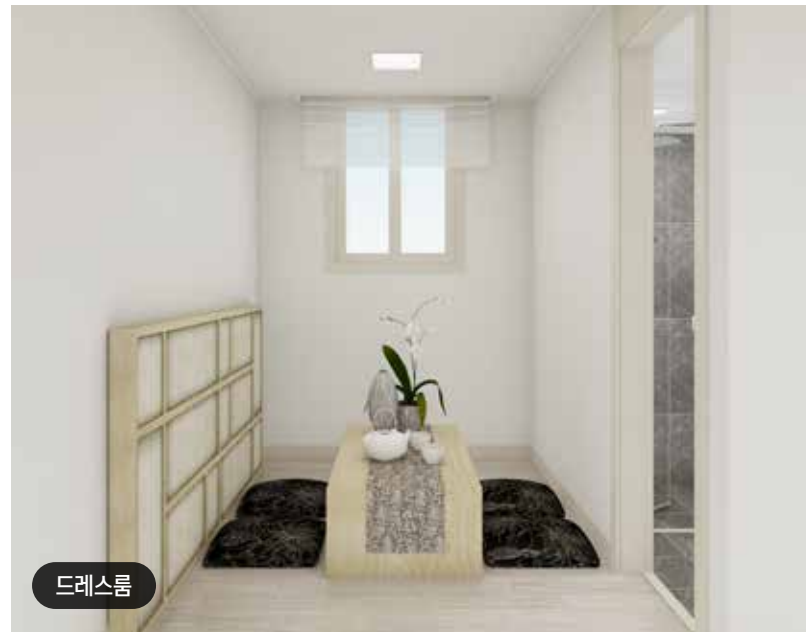
침실3



공용욕실



침실1



드레스룸



부부욕실



주방

※ 상기 이미지는 입주자의 이해를 돕기 위한 것으로 색상 및 재질이 실제 시공과는 차이가 있을 수 있습니다.
※ 상기 이미지는 실제 시공시 설치되지 않는 전제품(가구, 전자제품, 실내장식품, 조명, 도배면 별도마감, 김치냉장고, 냉장고장(선택옵션) 등)이 포함되어 있으며, 자세한 내용은 내부마감재 내역을 참고하시기 바랍니다.
※ 램플릿, 견본주택 및 홈페이지에 적용된 마감재는 실제 시공시 유사색상 및 무늬를 지닌 동등 이상 성능의 타제품으로 대체 시공될 수 있습니다.
※ 세대 내부가구(불박이 가구, 주방 가구 등) 설치 부위의 비노출면(바닥, 천장, 벽체)은 별도의 마감재를 제공하지 않습니다.

59B

매일매일 함께하는 소풍의 시간

의미있는 이야기들이 모여 소풍의 시간이 되고 소풍의 시간이 모여 행복이 됩니다.



거실



현관



침실2/침실3 통합(공간확장형)



주방



공용욕실



침실1



드레스룸



부부욕실



주방

※ 상기 이미지는 입주자의 이해를 돕기 위한 것으로 색상 및 재질이 실제 시공과는 차이가 있을 수 있습니다.
 ※ 상기 이미지는 실제 시공시 설치되지 않는 전제품(가구, 전자제품, 실내장식품, 조명, 도배면 별도마감, 김치냉장고, 냉장고장(선택옵션) 등)이 포함되어 있으며, 자세한 내용은 내부마감재 내역을 참고하시기 바랍니다.
 ※ 램프, 건보주택 및 홈페이지에 적용된 마감재는 실제 시공시 유사색상 및 무늬를 지닌 동등 이상 성능의 타제품으로 대체 시공될 수 있습니다.
 ※ 세대 내부가구(불박이 가구, 주방 가구 등) 설치 부위의 비노출면(바닥, 천장, 벽체)은 별도의 마감을 제공하지 않습니다.

51A

184세대

주택면적

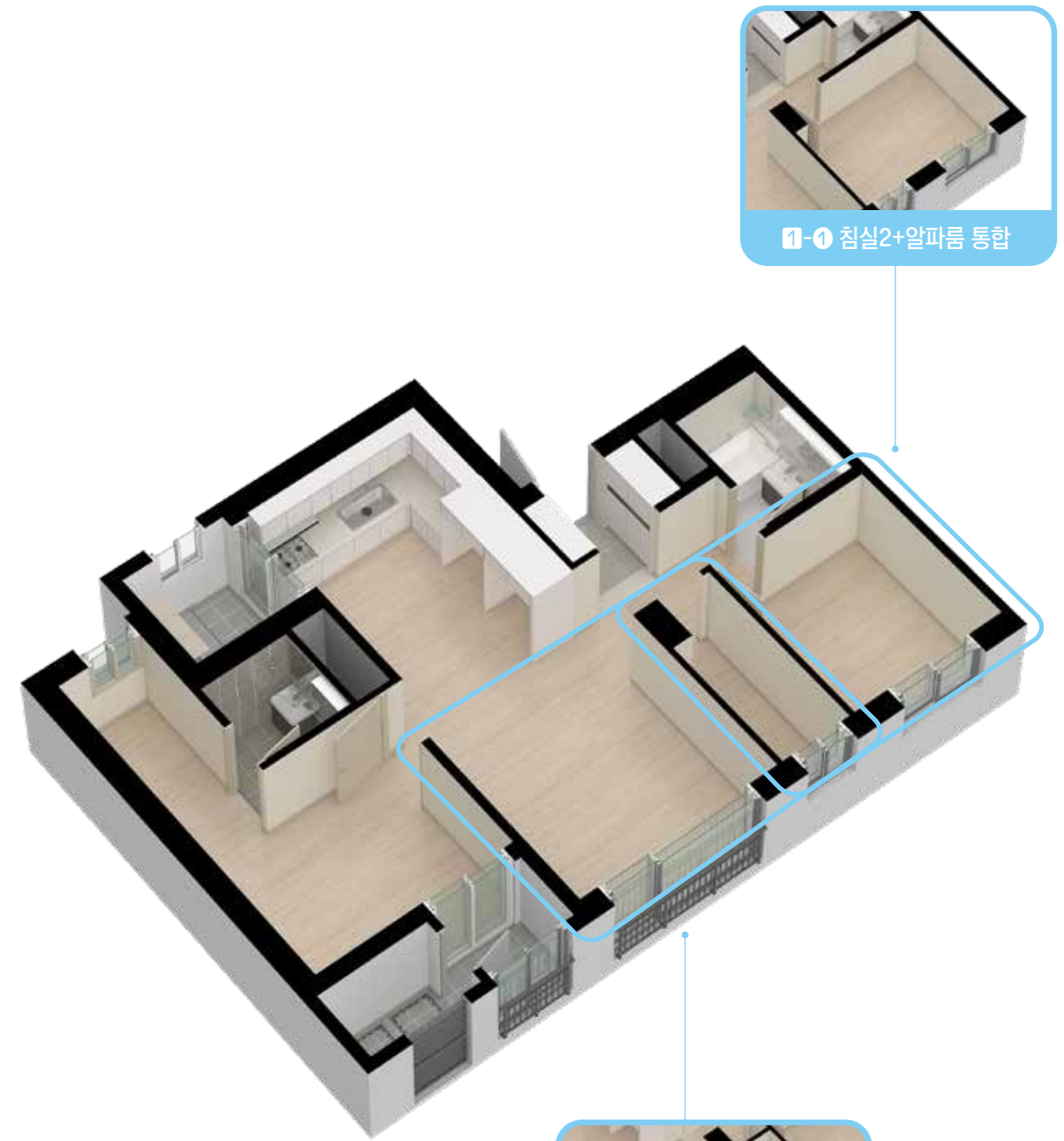
전 용 면 적	51.9300m ²
주거공용면적	23.1488m ²
기타공용면적	9.0477m ²
주 차 장 면 적	41.3708m ²
계 약 면 적	125.4973m ²

실별면적

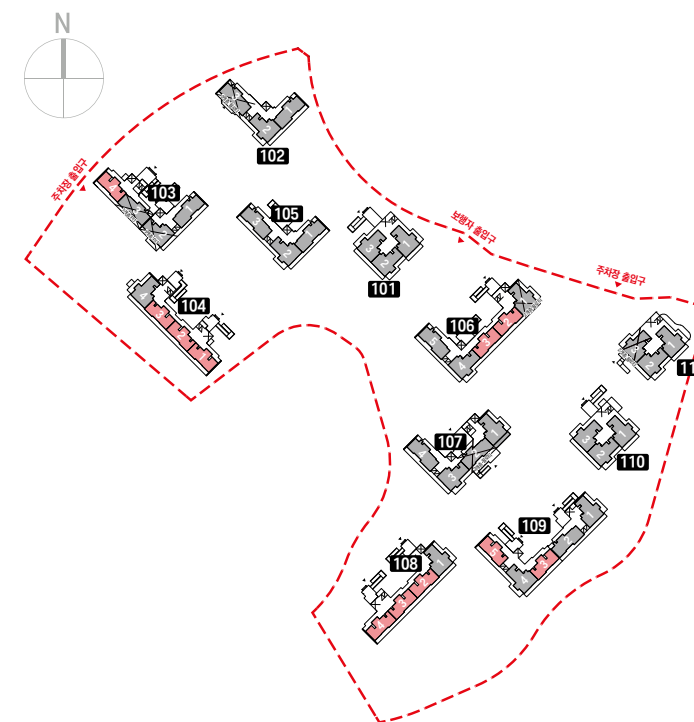
거 실	10.57m ²
침 실 1	10.69m ²
침 실 2	5.52m ²
주 방 / 식 당	7.31m ²
현 관	2.61m ²
드 레 스 룸	2.26m ²
알 파 룸	2.62m ²
공 용 욕 실	3.55m ²
부 부 욕 실	2.46m ²
복 도	3.00m ²
초 과 발 코 니	1.34m ²
합 계	51.93m ²

발코니면적

발 코 니	27.81m ²
-------	---------------------



Keymap



- ※ 본 평면도 및 아이소는 입주자의 이해를 돕기 위한 개략도로 실제와 차이가 있을 수 있습니다.
- ※ 본 평면도 및 아이소는 일부세대를 표기한 것이며, 동·호별 주거공용부위(계단실 엘리베이터홀 등)는 형태 및 면적이 다를 수 있습니다.
- ※ 상기치수는 이해를 돕기 위한 참고치수이며, 벽체 중심선 및 외곽선 등을 기준으로 작성되었습니다.
- ※ 본 단위세대평면도의 배치구조는 호라인에 따라 대칭될 수 있습니다.
- ※ 내력벽과 비내력벽은 구분하여 표시하지 않으며 벽체두께는 구조 및 단열설계 상, 동별·층별·호별로 다를 수 있습니다.
- ※ 주택면적은 법정단위인 m²로 표기하였습니다. (m²를 평으로 환산하는 산식 : m² x 0.3025=평)
- ※ 세대 현관문은 E/V실을 기준으로 개폐방향에 다를 수 있습니다.
- ※ 각 세대별 주거공용면적은 당해 단지 전체의 주거공용면적을 세대별 전용면적 비율에 따라 배분하였으므로 계약상 주거공용면적이 당해세대의 공용부분 실제 면적과 일치하는 것은 아닙니다.
- ※ 아이소 및 평면도에 표현된 마감재(가구류, 문짝, 창호, 타일, 도배지, 바닥재)의 형태, 재질, 색상은 입주자의 이해를 돕기 위해 임시 구현된 것이며, 현재 공정관계상 미선정 자재로써 실제 시공시 변경될 수 있습니다.
- ※ 실외기실에 관련법규에 따라 하향식 피난구가 설치되며, 피난구가 설치된 직하층에는 피난상황 발생 시 피난사다리 전개 등에 따른 불편이 발생할 수 있습니다.
- ※ 세대 내 가구(주방가구 포함) 하부에는 시공 선후관계상 가구가 먼저 설치되어야 하므로 바닥 마감재가 설치되지 않습니다.
- ※ 층별 발코니 배수배관 위치에 따라 발코니 높은턱 사이즈가 조정될 수 있습니다.
- ※ 세탁기 등 가전제품 설치 공간은 제품에 따라 설치가 용이하지 않을 수 있습니다.
- ※ 계단실 출입방향은 동별로 상이 할 수 있습니다.
- ※ 옵션 선택여부에 따라 등기구, 배선기구 구성이 변경될 수 있습니다.
- ※ 신발장 후면에 세대통신 단자함으로 인해 깊이가 상이할 수 있습니다.
- ※ 타일 나누기는 본 시공 시 변경될 수 있습니다.

PREMIUM OPTION

51A 공간옵션 & 물품옵션

입주자의 라이프스타일에 맞춰
공간옵션 및 물품옵션을 선택하실 수 있습니다.

※ 기본형은 무상제공, 이 외 항목은 선택시 유상 적용 됩니다.
※ 시스템에어컨 옵션 선택시 냉매배관(거실+침실1)은 설치되지 않습니다.
※ 가구옵션 미선택시 설치되지 않습니다.
※ 적용된 옵션은 성능향상을 위하여 설치물의 변경 또는 형태의 변경이 있을 수 있습니다.
※ 적용된 옵션은 설치물의 유사색상 및 무늬를 지닌 동등이상의 성능을 가진 제품으로 대체 시공될 수 있습니다.
※ 적용된 옵션은 생산업체의 부도 및 관계법령 등에 저촉될 경우 동등 이상의 제품으로 변경 될 수 있습니다.
※ 옵션은 선택품목 결정기간에 반드시 선택하여야 하며, 계약체결 이후 변경 및 추가 선택이 불가능 합니다.
※ 옵션 선택여부에 따라 등기구, 배선기구, 가구 구성이 변경될 수 있습니다.
※ 세탁기 등 가전제품 설치 공간은 제품에 따라 설치가 용이하지 않을 수 있습니다.

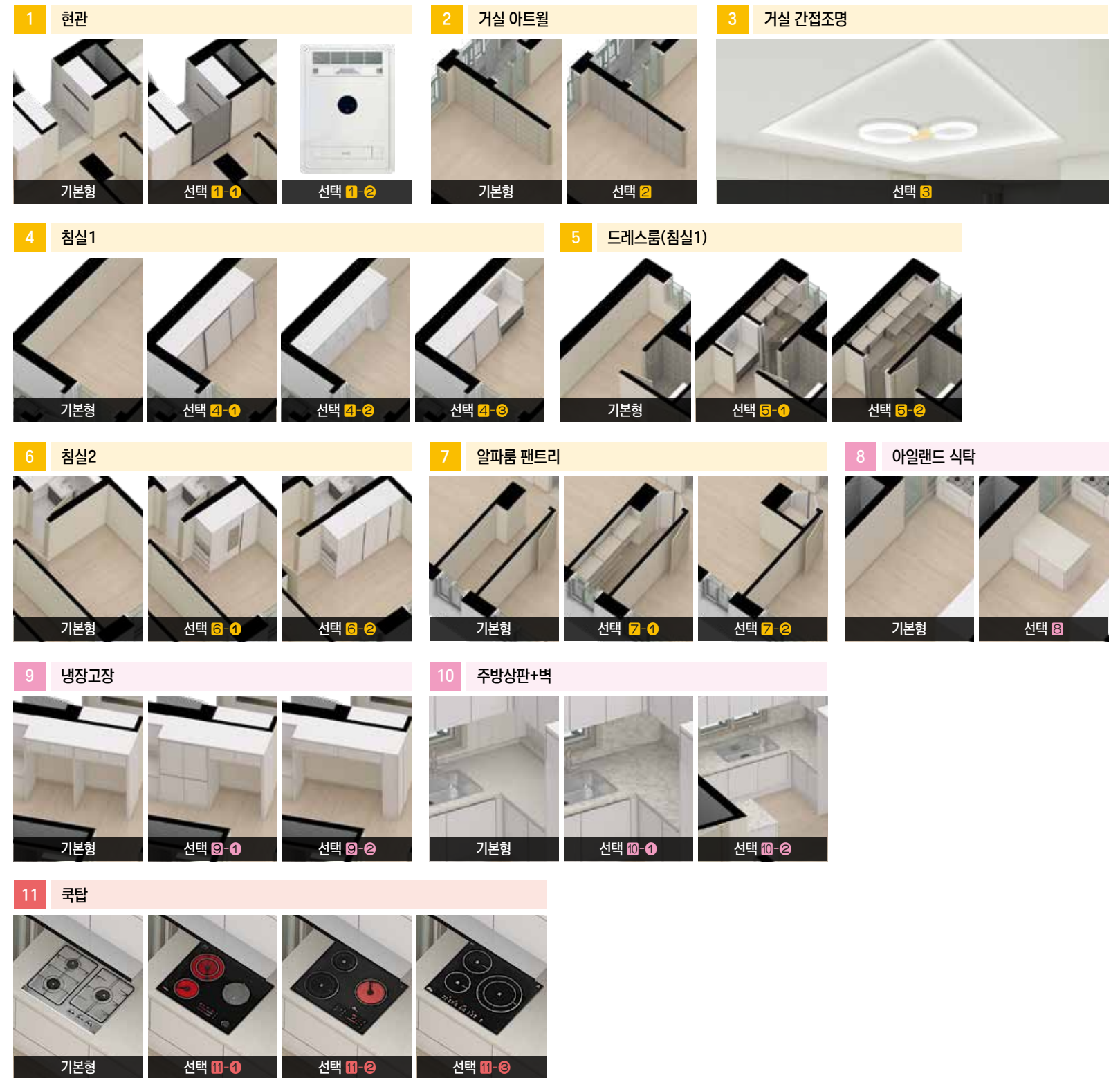


[공간옵션] 선택 시 무상제공

구분	기본형	선택번호	선택품목	비고
1-1 침실2+알파룸 통합	거실/침실2/알파룸 분리	1-1	침실2+알파룸 통합	- 기본형, 공간확장형 1-1, 1-2 중 택1 - 1-2 선택 시 팬트리 공간(선반 및 도어 제외)이 제공됨
		1-2	거실+알파룸 통합	

[물품옵션]

구분	기본형	선택번호	선택품목	비고
1 현관	미설치	1-1	현관중문 슬라이딩도어	- 1-1 선택 시 적용가능
		1-2	현관에어클린(에어사워기+에어브러쉬)	
2 거실 아트월	포세린타일(800X400)	2	포세린타일(600X1200)	
3 거실 간접조명	우물천장	3	간접조명	
4 침실1	미설치	4-1	슬라이딩 불박이장(3단)	- 4-1, 4-2, 4-3 중 택1 - 5-1 또는 5-2 선택 시 적용가능 - 4-3과 5-1 동시선택 시 화장대가 중복 설치됨
		4-2	침대 일체형장	
		4-3	화장대+슬라이딩 불박이장(2단)	
5 드레스룸(침실1)	미설치	5-1	드레스룸+화장대	- 5-1, 5-2 중 택1 - 5-1과 4-3 동시선택 시 화장대가 중복 설치됨 - 5-2 선택 시 부부욕실의 도어위치가 변경됨
		5-2	대형 드레스룸	
6 침실2	미설치	6-1	불박이장	- 6-1, 6-2 중 택1 - 6-2는 1-1 침실2+알파룸 통합형 선택 시 적용가능
		6-2	통합 불박이장	
7 알파룸 팬트리	미설치	7-1	팬트리+도어	- 7-1, 7-2 중 택1 - 7-1은 공간확장형(1-1, 1-2) 선택 시 적용불가 - 7-2는 1-2 거실+알파룸 통합형 선택 시 적용가능
		7-2	거실통합팬트리+도어	
8 아일랜드 식탁	미설치	8	아일랜드 식탁(MMA상판)	
9 냉장고장	냉장고장+김치냉장고장	9-1	키친장+냉장고장	- 9-1, 9-2 중 택1
		9-2	비스포크냉장고장	
10 주방상판+벽	MMA(상판)+타일(벽)	10-1	엔지니어스톤(상판+벽)	- 10-1, 10-2 중 택1 - 10-1은 8 선택 시 적용불가 - 10-2는 8 선택 시 적용가능
		10-2	엔지니어스톤(상판+벽+아일랜드식탁)	
11 쿡탑	가스쿡탑(3구)	11-1	가스하이브리드쿡탑(가스1구+하이라이트2구)	11-1, 11-2, 11-3 중 택1
		11-2	전기하이브리드쿡탑(하이라이트1구+인덕션2구)	
		11-3	전기쿡탑(인덕션3구)	
12 시스템에어컨	냉매배관만 설치(거실+침실1)	12-1	시스템에어컨(거실+침실1)	- 12-1, 12-2 중 택1 - 알파룸에는 에어컨이 설치되지 않으며, 공간확장형 선택 시 에어컨 설치위치가 변경됨
		12-2	시스템에어컨(거실+침실1+침실2)	
13 바닥재	강화합판마루(강마루)	13	기능성 롬카펫(6T)	- 선택 시 무상제공



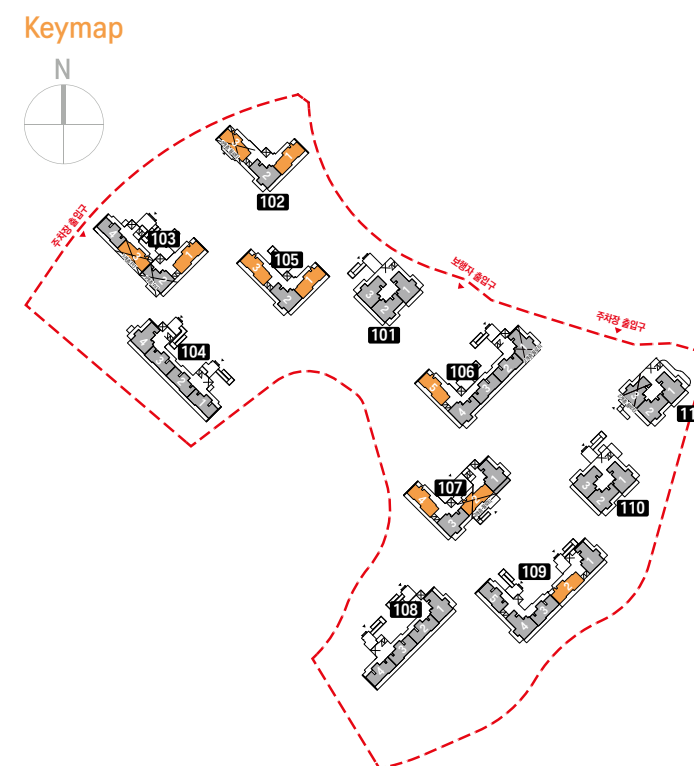
59A

161세대

주택면적	
전 용 면 적	59.9900㎡
주거공용면적	26.7417㎡
기타공용면적	10.4520㎡
주 차 장 면 적	47.7919㎡
계 약 면 적	144.9756㎡

실별면적	
거 실	10.38㎡
침 실 1	10.70㎡
침 실 2	5.46㎡
침 실 3	5.80㎡
주 방 / 식 당	8.83㎡
현 관	3.43㎡
드 레 스 룸	2.11㎡
현 관	3.43㎡
공 용 욕 실	3.63㎡
부 부 욕 실	3.25㎡
복 도	4.85㎡
초 과 발코니	1.55㎡
합 계	59.99㎡

발코니면적	
발 코 니	30.35㎡



- ※ 본 평면도 및 아이소는 입주자의 이해를 돕기 위한 개략도로 실제와 차이가 있을 수 있습니다.
- ※ 본 평면도 및 아이소는 일부세대를 표기한 것이며, 동·호별 주거공용부위(계단실 엘리베이터홀 등)는 형태 및 면적차이가 있을 수 있습니다.
- ※ 상기치수는 이해를 돕기 위한 참고치수이며, 벽체 중심선 및 외곽선 등을 기준으로 작성되었습니다.
- ※ 본 단위세대평면도의 배치구조는 호라인에 따라 대칭될 수 있습니다.
- ※ 내력벽과 비내력벽은 구분하여 표시하지 않으며 벽체두께는 구조 및 단열설계 상, 동별 층별 호별로 다를 수 있습니다.
- ※ 주택면적은 법정단위인 ㎡로 표기하였습니다. (㎡를 평으로 환산하는 산식 : ㎡ x 0.3025=평)
- ※ 세대 현관문은 E/V실을 기준으로 개폐방향에 다를 수 있습니다.
- ※ 각 세대별 주거공용면적은 당해 단지 전체의 주거공용면적을 세대별 전용면적 비율에 따라 배분하였으므로 계약상 주거공용면적이 당해세대의 공용부분 실제 면적과 일치하는 것은 아닙니다.
- ※ 아이소 및 평면도에 표현된 마감재(가구류, 문짝, 창호, 타일, 도배지, 바닥재)의 형태, 재질, 색상 등 입주자의 이해를 돕기 위해 임시 구현된 것이며, 현재 공정관계상 미선정 자재로서 실제 시공시 변경될 수 있습니다.
- ※ 실외기실에 관련법규에 따라 하향식 피난구가 설치되며, 피난구가 설치된 직하층에는 피난상황 발생 시 피난사다리 전개 등에 따른 불편이 발생할 수 있습니다.
- ※ 세대 내 가구(주방가구 포함) 하부에는 시공 선후관계상 가구가 먼저 설치되어야 하므로 바닥 마감재가 설치되지 않습니다.
- ※ 층별 발코니 배수배관 위치에 따라 발코니 높은터 사이즈가 조절될 수 있습니다.
- ※ 세탁기 등 가전제품 설치 공간은 제품에 따라 설치가 용이하지 않을 수 있습니다.
- ※ 계단실 출입방향은 동별로 상이 할 수 있습니다.
- ※ 옵션 선택여부에 따라 등기구, 배선기구 구성이 변경될 수 있습니다.
- ※ 신발장 후면에 세대통신 단자함으로 인해 깊이가 상이할 수 있습니다.
- ※ 타일 나누기는 본 시공 시 변경될 수 있습니다.

PREMIUM OPTION

59A 공간옵션 & 물품옵션

입주자의 라이프스타일에 맞춰
공간옵션 및 물품옵션을 선택하실 수 있습니다.

※ 기본형은 무상제공, 이 외 항목은 선택시 유상 적용 됩니다.
※ 시스템에어컨 옵션 선택시 냉매배관(거실+침실1)은 설치되지 않습니다.
※ 가구옵션 미선택시 설치되지 않습니다.
※ 적용된 옵션은 성능향상을 위하여 설치물의 변경 또는 형태의 변경이 있을 수 있습니다.
※ 적용된 옵션은 설치물의 유사색상 및 무늬를 지닌 동등이상의 성능을 가진 제품으로 대체 시공될 수 있습니다.
※ 적용된 옵션은 생산업체의 부도 및 관계법령 등에 저촉될 경우 동등 이상의 제품으로 변경 될 수 있습니다.
※ 옵션은 선택품목 결정기간에 반드시 선택하여야 하며, 계약체결 이후 변경 및 추가 선택이 불가능 합니다.
※ 옵션 선택여부에 따라 등기구, 배선기구, 가구 구성이 변경될 수 있습니다.
※ 세탁기 등 가전제품 설치 공간은 제품에 따라 설치가 용이하지 않을 수 있습니다.

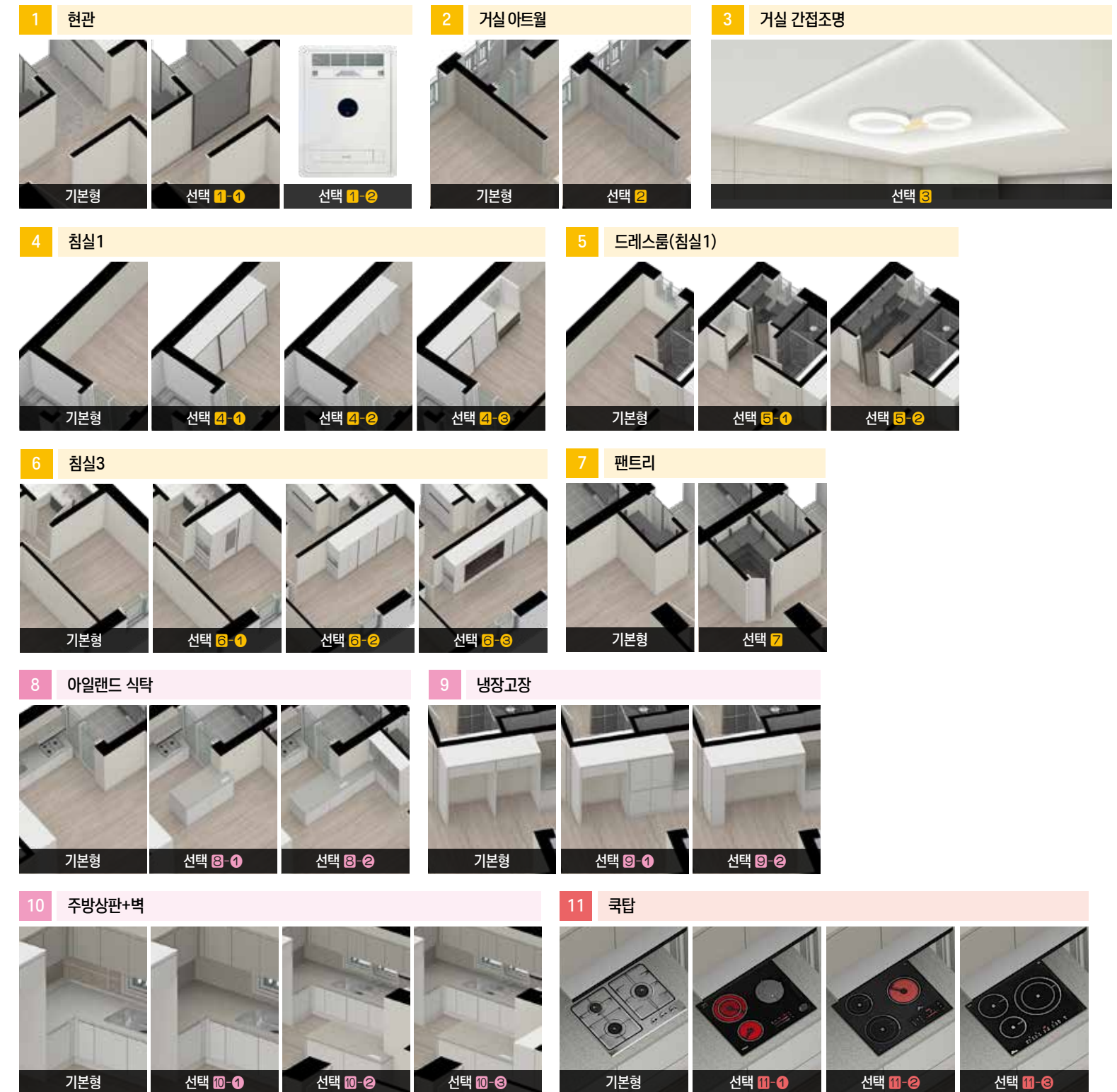


[공간옵션] 선택 시 무상제공

구분	기본형	선택번호	선택품목	비고
1. 룸 확장	침실2/침실3 분리	1	침실2+침실3 통합	기본형 또는 공간확장형 중 택1

[물품옵션]

구분	기본형	선택번호	선택품목	비고
1. 현관	미설치	1-1, 1-2	현관중문 슬라이딩도어 현관에어클린(에어사워기+에어브러쉬)	- 1-1 선택 시 적용가능
2. 거실 아트월	포세린타일(800X400)	2	포세린타일(600X1200)	
3. 거실 간접조명	우물천장	3	간접조명	
4. 침실1	미설치	4-1, 4-2, 4-3	슬라이딩 불박이장(3단) 침대 일체형장 화장대+슬라이딩 불박이장(2단)	- 4-1, 4-2, 4-3 중 택1 - 3-1 또는 3-2 선택 시 적용가능 - 4-3과 5-1 동시선택 시 화장대가 중복 설치됨
5. 드레스룸(침실1)	미설치	5-1, 5-2	드레스룸+화장대 대형 드레스룸	- 5-1, 5-2 중 택1 - 5-1과 4-3 동시선택 시 화장대가 중복 설치됨 - 5-2 선택 시 부부욕실의 도어위치가 변경됨
6. 침실3	미설치	6-1, 6-2, 6-3	불박이장 통합 불박이장 (자녀방 특허)통합 불박이장	- 6-1, 6-2, 6-3 중 택1 - 6-2, 6-3은 1 침실2+침실3 통합형 선택 시 적용가능
7. 팬트리	미설치	7	현관창고 옆 거실팬트리	- 7 선택 시 적용불가
8. 아일랜드 식탁	미설치	8-1, 8-2	아일랜드 식탁(MMA상판) 대형아일랜드 식탁(MMA상판)	- 8-1, 8-2 중 택1 - 8-2는 7 선택 시 적용불가
9. 냉장고장	냉장고장+김치냉장고장	9-1, 9-2	키친장+냉장고장 비스포크냉장고장	- 9-1, 9-2 중 택1
10. 주방상판+벽	MMA(상판)+타일(벽)	10-1, 10-2, 10-3	엔지니어스톤(상판+벽) 엔지니어스톤(상판+벽+아일랜드식탁) 엔지니어스톤(상판+벽+대형아일랜드식탁)	- 10-1, 10-2, 10-3 중 택1 - 10-1은 8-1 또는 8-2 선택 시 적용불가 - 10-2는 8-1 선택 시 적용가능 - 10-3은 8-2 선택 시 적용가능
11. 쿡탑	가스쿡탑(3구)	11-1, 11-2, 11-3	가스하이브리드쿡탑(가스1구+하이라이트2구) 전기하이브리드쿡탑(하이라이트1구+인덕션2구) 전기쿡탑(인덕션3구)	- 11-1, 11-2, 11-3 중 택1
12. 시스템에어컨	냉매배관만 설치 (거실+침실1)	12-1, 12-2, 12-3	시스템에어컨(거실+침실1) 시스템에어컨(거실+침실1+침실2+침실3) 시스템에어컨(거실+침실1+(침실2+침실3 통합형))	- 12-1, 12-2, 12-3 중 택1 - 12-2는 1 침실2+침실3 통합형 선택 시 적용불가 - 12-3은 1 침실2+침실3 통합형 선택 시 적용가능
13. 바닥재	강화합판마루(강마루)	13	기능성 톱카펫(6T)	- 선택 시 무상제공



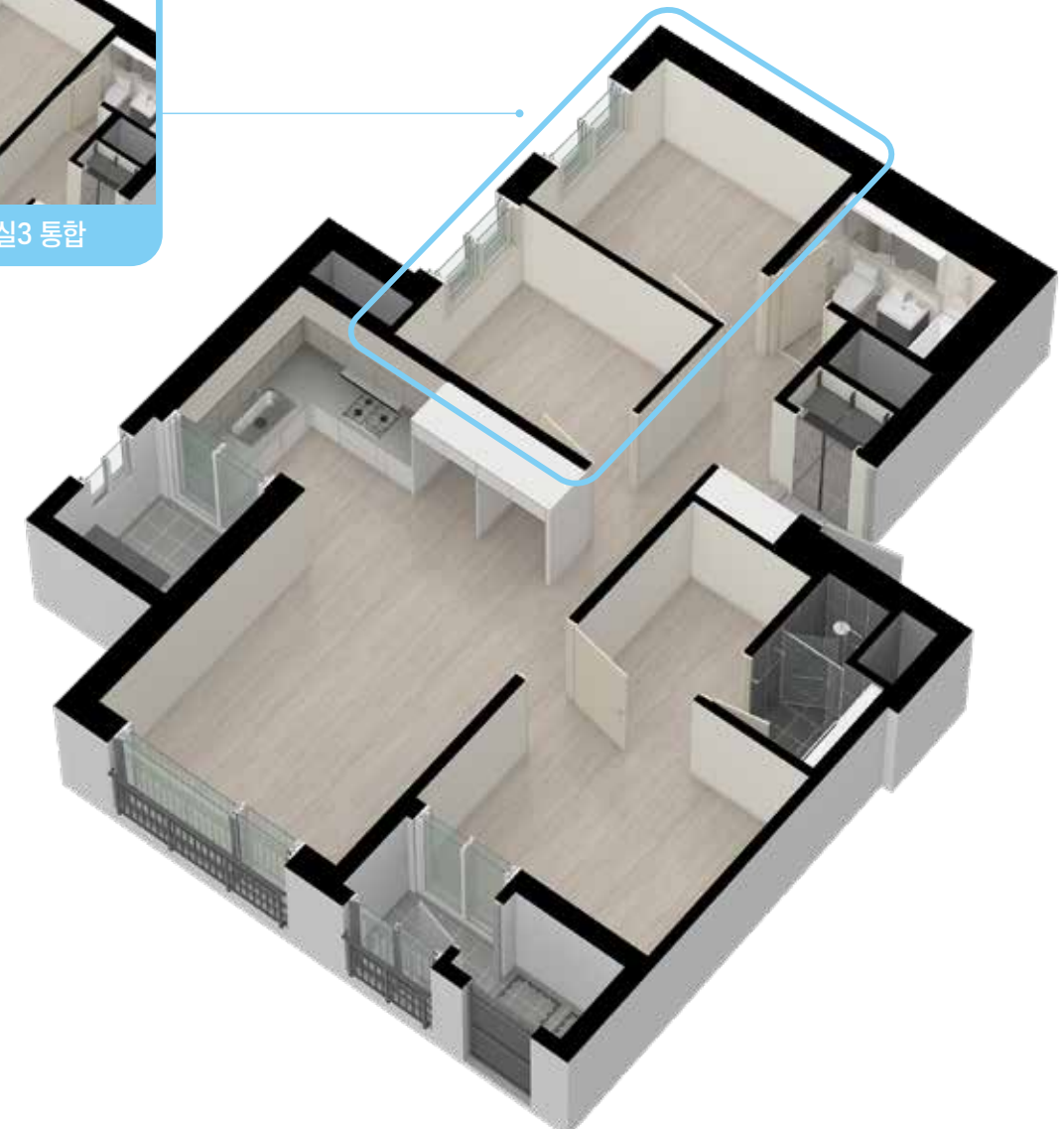
59B

270세대

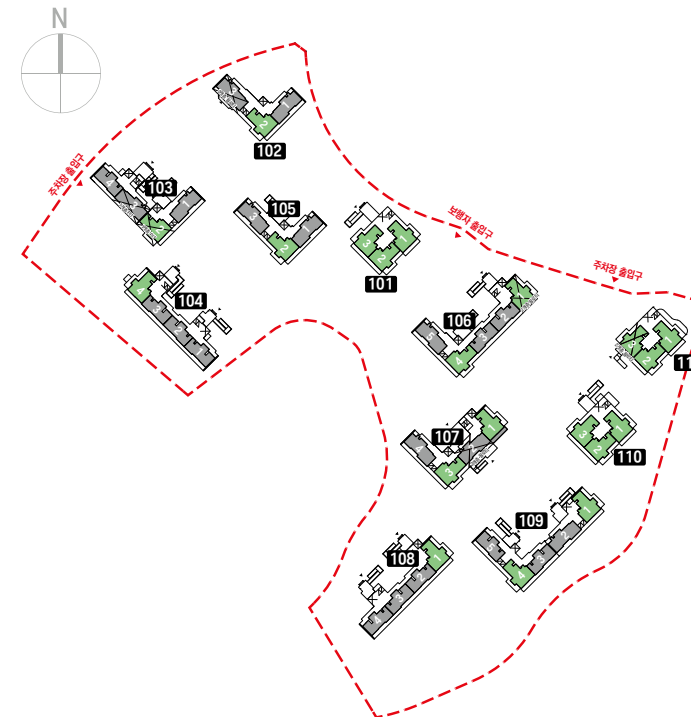
주택면적	
전 용 면 적	59.9300m ²
주거공용면적	26.7150m ²
기타공용면적	10.4416m ²
주 차 장 면 적	47.7441m ²
계 약 면 적	144.8307m ²

실별면적	
거 실	9.65m ²
침 실 1	10.73m ²
침 실 2	4.52m ²
침 실 3	4.69m ²
주 방 / 식 당	10.20m ²
현 관	2.97m ²
드 레 스 룸	4.26m ²
공 용 욕 실	3.47m ²
부 부 욕 실	3.17m ²
복 도	4.89m ²
초 과 발코니	1.38m ²
합 계	59.93m ²

발코니면적	
발 코 니	26.35m ²



Keymap



- ※ 본 평면도 및 아이소는 입주자의 이해를 돕기 위한 개략도로 실제와 차이가 있을 수 있습니다.
- ※ 본 평면도 및 아이소는 일부세대를 표기한 것이며, 동·호별 주거공용부위(계단실 엘리베이터홀 등)는 형태 및 면적차이가 있을 수 있습니다.
- ※ 상기치수는 이해를 돕기 위한 참고치수이며, 벽체 중심선 및 외곽선 등을 기준으로 작성되었습니다.
- ※ 본 단위세대평면도의 배치구조는 호라인에 따라 대칭될 수 있습니다.
- ※ 내력벽과 비내력벽은 구분하여 표시하지 않으며 벽체두께는 구조 및 단열설계 상, 동별 층별 호별로 다를 수 있습니다.
- ※ 주택면적은 법정단위인 m²로 표기하였습니다. (m²를 평으로 환산하는 산식 : m² x 0.3025=평)
- ※ 세대 현관문은 E/V실을 기준으로 개폐방향에 다를 수 있습니다.
- ※ 각 세대별 주거공용면적은 당해 단지 전체의 주거공용면적을 세대별 전용면적 비율에 따라 배분하였으므로 계약상 주거공용면적이 당해세대의 공용부분 실제 면적과 일치하는 것은 아닙니다.
- ※ 아이소 및 평면도에 표현된 마감재(가구류, 문짝, 창호, 타일, 도배지, 바닥재)의 형태, 재질, 색상 등 입주자의 이해를 돕기 위해 임시 구현된 것이며, 현재 공정관계상 미선정 자재로서 실제 시공시 변경될 수 있습니다.
- ※ 실외기실에 관련법규에 따라 하향식 피난구가 설치되며, 피난구가 설치된 직하층에는 피난상황 발생 시 피난사다리 전개 등에 따른 불편이 발생할 수 있습니다.
- ※ 세대 내 가구(주방가구 포함) 하부에는 시공 선후관계상 가구가 먼저 설치되어야 하므로 바닥 마감재가 설치되지 않습니다.
- ※ 층별 발코니 배수배관 위치에 따라 발코니 높은터 사이즈가 조절될 수 있습니다.
- ※ 세탁기 등 가전제품 설치 공간은 제품에 따라 설치가 용이하지 않을 수 있습니다.
- ※ 계단실 출입방향은 동별로 상이 할 수 있습니다.
- ※ 옵션 선택여부에 따라 등기구, 배선기구 구성이 변경될 수 있습니다.
- ※ 신발장 후면에 세대통신 단자함으로 인해 깊이가 상이할 수 있습니다.
- ※ 타일 나누기는 본 시공 시 변경될 수 있습니다.

PREMIUM OPTION

59B 공간옵션 & 물품옵션

입주자의 라이프스타일에 맞춰
공간옵션 및 물품옵션을 선택하실 수 있습니다.

※ 기본형은 무상제공. 이 외 항목은 선택시 유상 적용 됩니다.
 ※ 시스템에어컨 옵션 선택시 냉매배관(거실+침실1)은 설치되지 않습니다.
 ※ 가구옵션 미선택시 설치되지 않습니다.
 ※ 적용된 옵션은 성능향상을 위하여 설치물의 변경 또는 형태의 변경이 있을 수 있습니다.
 ※ 적용된 옵션은 설치물의 유사색상 및 무늬를 지닌 동등이상의 성능을 가진 제품으로 대체 시공될 수 있습니다.
 ※ 적용된 옵션은 생산업체의 부도 및 관계법령 등에 저촉될 경우 동등 이상의 제품으로 변경 될 수 있습니다.
 ※ 옵션은 선택품목 결정기간에 반드시 선택하여야 하며, 계약체결 이후 변경 및 추가 선택이 불가능 합니다.
 ※ 옵션 선택여부에 따라 등기구, 배선기구, 가구 구성이 변경될 수 있습니다.
 ※ 세탁기 등 가전제품 설치 공간은 제품에 따라 설치가 용이하지 않을 수 있습니다.

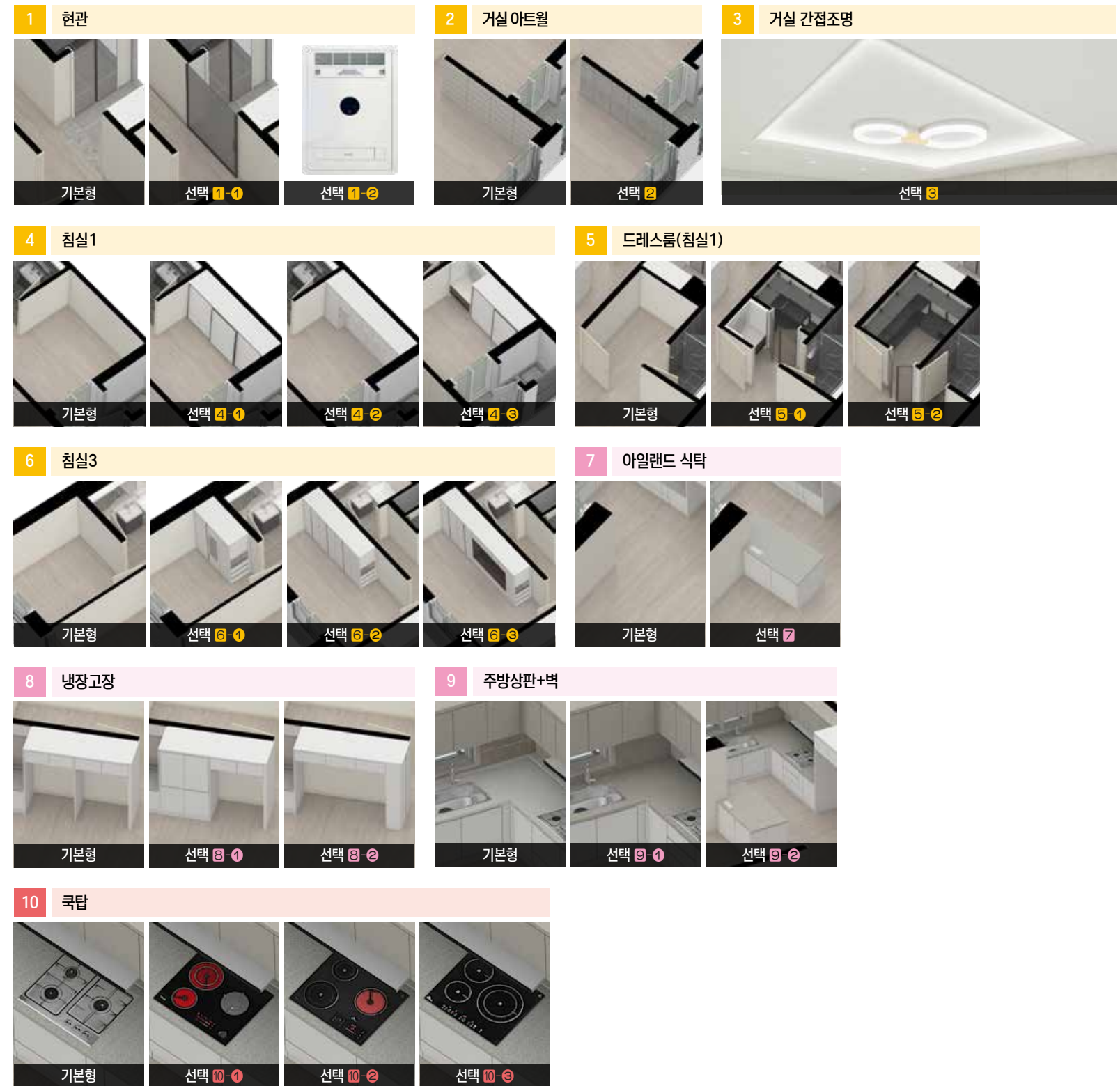


[공간옵션] 선택 시 무상제공

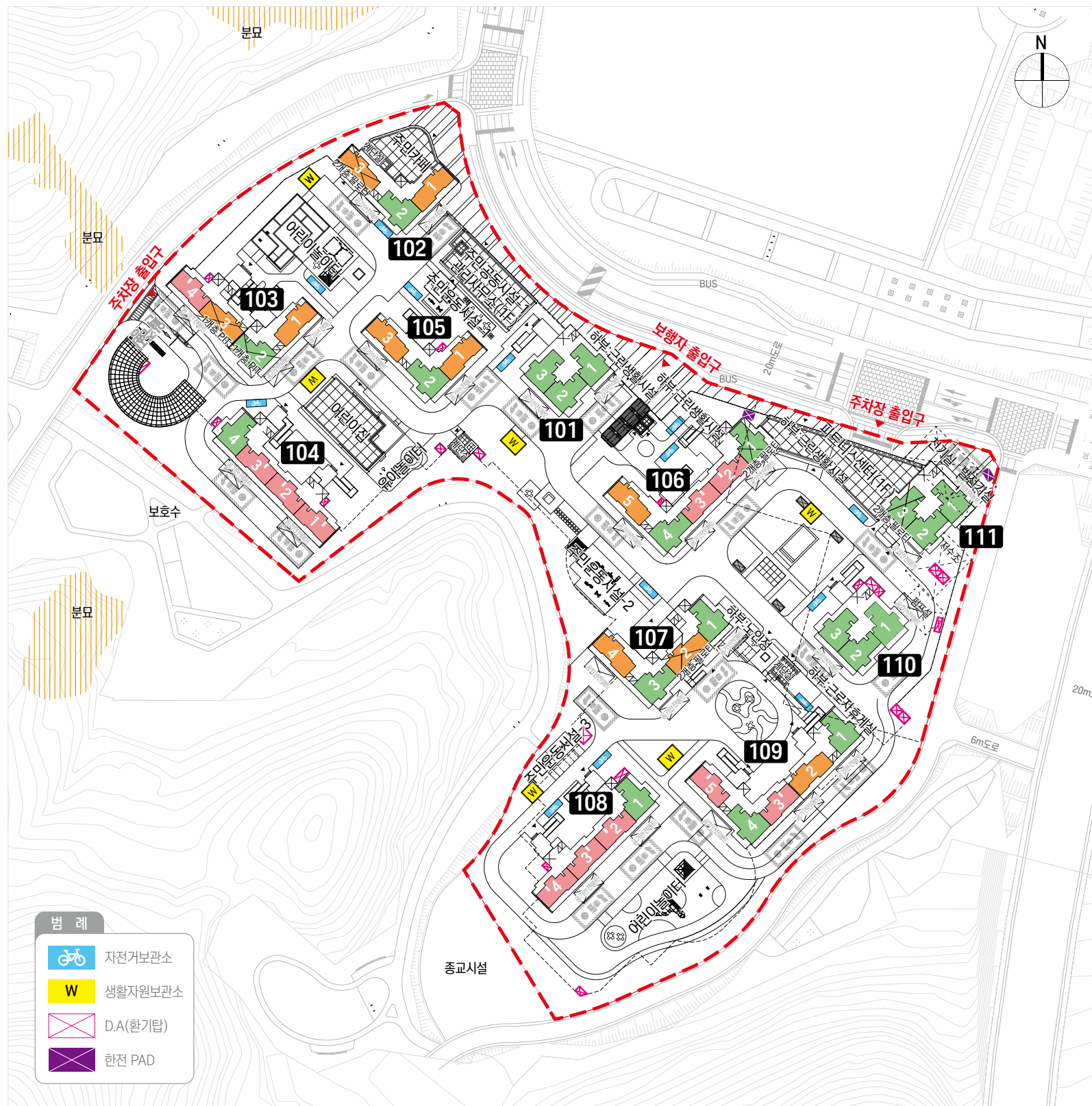
구분	기본형	선택번호	선택품목	비고
1. 룸 확장	침실2/침실3 분리	1	침실2+침실3 통합	기본형 또는 공간확장형 중 택1

[물품옵션]

구분	기본형	선택번호	선택품목	비고
1. 현관	미설치	1-1, 1-2	현관중문 슬라이딩도어 현관에어클린(에어샤워기+에어브러쉬)	- 1-1 선택 시 적용가능
2. 거실 아트월	포세린타일(800X400)	2	포세린타일(600X1200)	
3. 거실 간접조명	우물천장	3	간접조명	
4. 침실1	미설치	4-1, 4-2, 4-3, 4-4, 4-5	슬라이딩 불박이장(3단) 침대 일체형장 화장대+슬라이딩 불박이장(2단) 드레스룸+화장대	- 4-1, 4-2, 4-3 중 택1 - 4-4 또는 4-5 선택 시 적용가능 - 4-3과 4-4 동시선택 시 화장대가 중복 설치됨
5. 드레스룸(침실1)	미설치	5-1, 5-2	대형드레스룸	- 5-1, 5-2 중 택1 - 5-1과 4-3 동시선택 시 화장대가 중복 설치됨 - 5-2 선택 시 부부욕실의 도어위치가 변경됨
6. 침실3	미설치	6-1, 6-2, 6-3, 6-4	불박이장 통합 불박이장 (자녀방 특화)통합 불박이장	- 6-1, 6-2, 6-3 중 택1 - 6-2, 6-4는 1 침실2+침실3 통합형 선택 시 적용가능
7. 아일랜드 식탁	미설치	7	아일랜드 식탁(MMA상판)	
8. 냉장고장	냉장고장+김치냉장고장	8-1, 8-2	키친장+냉장고장 비스포크냉장고장	- 8-1, 8-2 중 택1
9. 주방상판+벽	MMA(상판)+타일(벽)	9-1, 9-2	엔지니어스톤(상판+벽) 엔지니어스톤(상판+벽+아일랜드식탁)	- 9-1, 9-2 중 택1 - 9-1은 7 선택 시 적용불가 - 9-2는 7 선택 시 적용가능
10. 쿡탑	가스쿡탑(3구)	10-1, 10-2, 10-3	가스하이브리드쿡탑(가스1구+하이라이트2구) 전기하이브리드쿡탑(하이라이트1구+인덕션2구) 전기쿡탑(인덕션3구)	- 10-1, 10-2, 10-3 중 택1
11. 시스템에어컨	냉매배관만 설치 (거실+침실1)	11-1, 11-2, 11-3	시스템에어컨(거실+침실1) 시스템에어컨(거실+침실1+침실2+침실3) 시스템에어컨(거실+침실1+침실2+침실3 통합형)	- 11-1, 11-2, 11-3 중 택1 - 11-2는 1 침실2+침실3 통합형 선택 시 적용불가 - 11-3은 1 침실2+침실3 통합형 선택 시 적용가능
12. 바닥재	강화합판마루(강마루)	12	기능성 톱카펫(6T)	- 선택 시 무상제공



단지배치도

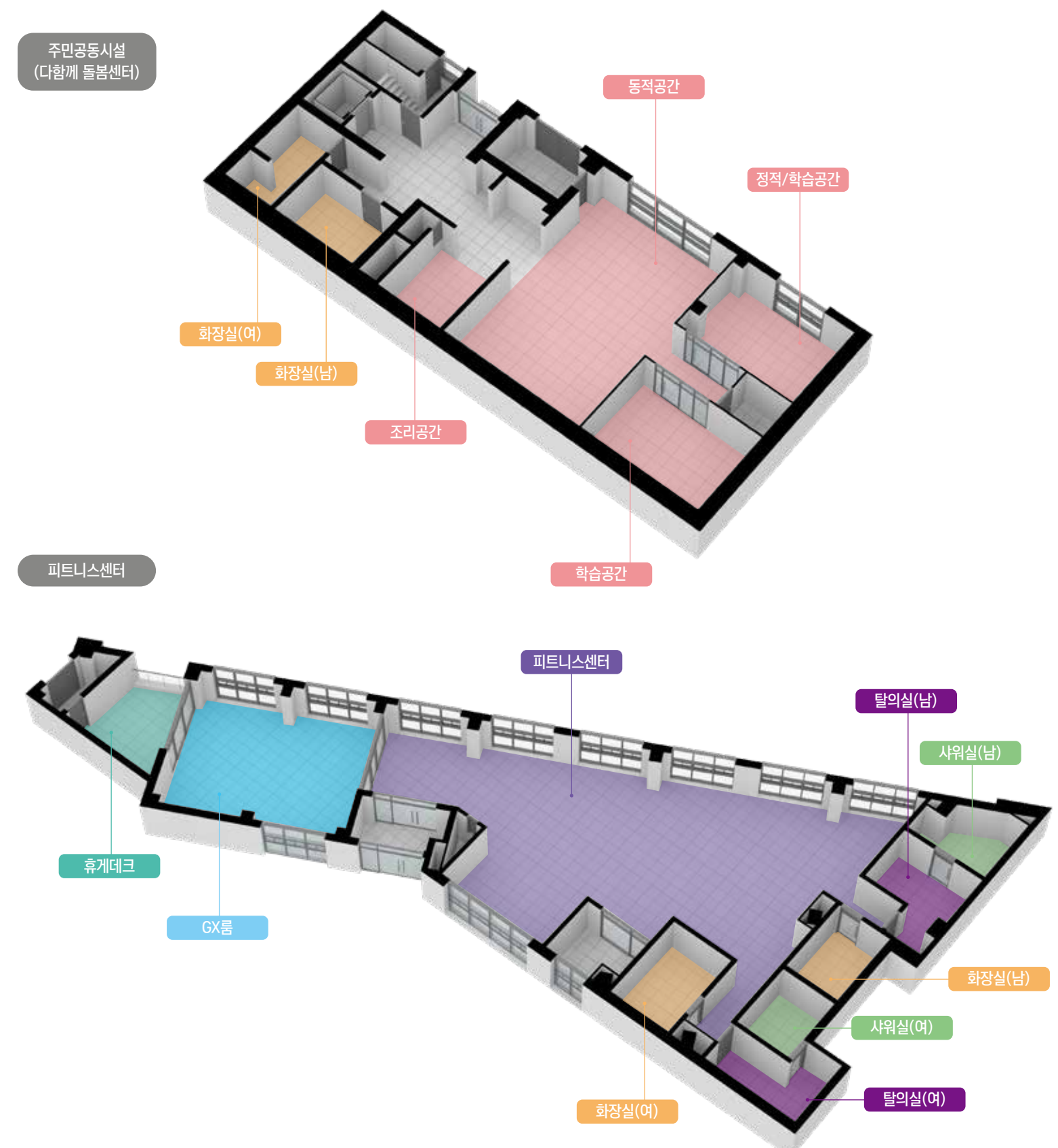


성남북정1 A1블록 공공분양
공공분양 615세대

51A 184세대	59A 161세대	59B 270세대
--------------	--------------	--------------

※ 본 단지배치도는 입주자의 이해를 돕기 위한 개략도로 실제와 차이가 있을 수 있습니다.
 ※ 본 단지배치도의 각 시설 설치계획 등은 사업추진과정에서 변경 취소될 수 있습니다.
 ※ 한전PAD 위치는 현장여건 및 관련기관 협의의견에 따라 달라질 수 있습니다.
 ※ 지상파 수신 및 위성안테나(105동 옥상), 이동통신용 중계기안테나(104,105,107,109 동 옥상)가 설치되며 전파수신 여건에 따라 설치위치는 변경될 수 있습니다.

커뮤니티시설



※ 상기 커뮤니티시설 아이소는 입주자의 이해를 돕기 위한 개략도 및 참고용이므로 실제와 차이가 있을 수 있습니다.

동·호배치도

1803 1802 1801	1703 1702 1701	1804 1803	1704 1703 1702 1701	1803 1802 1801	1705 1704 1703 1702 1701
1703 1702 1701	1603 1602 1601	1704 1703	1604 1603 1602 1601	1703 1702 1701	1605 1604 1603 1602 1601
1603 1602 1601	1503 1502 1501	1504 1503 1502 1501	1504 1503 1502 1501	1503 1502 1501	1505 1504 1503 1502 1501
1503 1502 1501	1403 1402 1401	1404 1403 1402 1401	1404 1403 1402 1401	1403 1402 1401	1405 1404 1403 1402 1401
1403 1402 1401	1303 1302 1301	1304 1303 1302 1301	1304 1303 1302 1301	1303 1302 1301	1305 1304 1303 1302 1301
1303 1302 1301	1203 1202 1201	1204 1203 1202 1201	1204 1203 1202 1201	1203 1202 1201	1205 1204 1203 1202 1201
1203 1202 1201	1103 1102 1101	1104 1103 1102 1101	1104 1103 1102 1101	1103 1102 1101	1105 1104 1103 1102 1101
1103 1102 1101	1003 1002 1001	1004 1003 1002 1001	1004 1003 1002 1001	1003 1002 1001	1005 1004 1003 1002 1001
1003 1002 1001	903 902 901	904 903 902 901	904 903 902 901	903 902 901	905 904 903 902 901
903 902 901	803 802 801	804 803 802 801	804 803 802 801	803 802 801	805 804 803 802 801
803 802 801	703 702 701	704 703 702 701	704 703 702 701	703 702 701	705 704 703 702 701
703 702 701	603 602 601	604 603 602 601	604 603 602 601	603 602 601	605 604 603 602 601
603 602 601	503 502 501	504 503 502 501	504 503 502 501	503 502 501	505 504 503 502 501
503 502 501	403 402 401	404 403 402 401	404 403 402 401	403 402 401	405 404 403 402 401
403 402 401	303 302 301	304 303 302 301	304 303 302 301	303 302 301	305 304 303 302 301
303 302 301	203 202 201	204 203 202 201	204 203 202 201	203 202 201	205 204 203 202 201
203 202 201	103 102 101	104 103 102 101	104 103 102 101	103 102 101	105 104 103 102 101
103 102 101	필로티	필로티	필로티	필로티	필로티
59B	59A 59B 59A	51A 59A 59B 59A	59B 51A	59A 59B 59A	59A 59B 51A 59B
101동 [54세대]	102동 [49세대]	103동 [66세대]	104동 [68세대]	105동 [54세대]	106동 [83세대]

1704 1703 1702 1701	1704 1703 1702 1701	1505 1504 1503	703 702 701	703 702 701
1604 1603 1602 1601	1604 1603 1602 1601	1405 1404 1403	603 602 601	603 602 601
1504 1503 1502 1501	1504 1503 1502 1501	1305 1304 1303	503 502 501	503 502 501
1404 1403 1402 1401	1404 1403 1402 1401	1205 1204 1203	403 402 401	403 402 401
1304 1303 1302 1301	1304 1303 1302 1301	1105 1104 1103 1102 1101	303 302 301	303 302 301
1204 1203 1202 1201	1204 1203 1202 1201	1005 1004 1003 1002 1001	203 202 201	203 202 201
1104 1103 1102 1101	1104 1103 1102 1101	905 904 903 902 901	103 102 101	103 102 101
1004 1003 1002 1001	1004 1003 1002 1001	805 804 803 802 801	필로티	필로티
904 903 902 901	904 903 902 901	705 704 703 702 701	59B	59B
804 803 802 801	804 803 802 801	605 604 603 602 601	110동 [21세대]	111동 [19세대]
704 703 702 701	704 703 702 701	505 504 503 502 501		
604 603 602 601	604 603 602 601	405 404 403 402 401		
504 503 502 501	504 503 502 501	305 304 303 302 301		
404 403 402 401	404 403 402 401	205 204 203 202 201		
304 303 302 301	304 303 302 301	105 104 103 102 101		
204 203 202 201	204 203 202 201			
104 103 102 101	104 103 102 101			
필로티	필로티			
59A 59B 59A 59B	51A 59B	51A 59B 51A 59A 59B		
107동 [66세대]	108동 [68세대]	109동 [67세대]		

※ 본 동·호배치도는 입주자의 이해를 돕기 위한 개략도로 실제와 차이가 있을 수 있습니다.
※ 본 동·호배치도의 각 시설 설치계획 등은 사업추진과정에서 변경·취소될 수 있습니다.

마감재시설내역

공종	품목	시설내역	비고	
현관	현관도어록	디지털형		
	세대현관문	분체도장급		
	바닥	포세린타일급		
	마루귀틀	엔지니어스톤급		
	신발장	PET 마감		
거실/주방	바닥	강화합판마루	옵션 선택 시 기능성 롬카펫(6T) 설치	
	벽지/천장지	실크도배지		
	거실아트월	포세린타일급		
	주방벽	도기질타일	옵션 선택 시 엔지니어스톤 설치	
	주방가구	문짝 상판	PET마감 인조대리석(MMA급)	옵션 선택 시 엔지니어스톤 설치
침실	바닥	강화합판마루	옵션 선택 시 기능성 롬카펫(6T) 설치	
	벽지/천장지	실크도배지		
	침실 문틀/문짝	데코레이션시트		
욕실	벽	도기질타일		
	바닥	자기질타일		
	천장	ABS판넬		
주방설비	주방싱크수전	핸드터치식		
	레인지후드	침니형(공용배기방식)		
	가스쿡탑	3구(그릴미부착)	옵션(전기 또는 하이브리드 쿡탑) 선택 시 미설치	
	음식물탈수기	설치		
욕실설비	욕조(공용욕실)	설치		
	욕조수전(공용욕실)	선반형(안마헤드)		
	샤워수전(부부욕실)	수납일체형(안마+레인형헤드)		
	양변기	공용욕실	준원피스+독립형비데	
		부부욕실	비데일체형	
	세면기	공용욕실	설치	하부수납형
		부부욕실	설치	하부수납형
	수납장	공용욕실	설치	슬라이딩형
		부부욕실	설치	슬라이딩형(59형) 및 여닫이형(51형)
	스마트폰거치대 겸 휴지걸이	설치		
에어컨 냉매매립배관		거실, 침실1	시스템에어컨 옵션 선택 시 미설치	
실별온도조절기		설치		
세대환기시스템		설치		
조명설비	실별조명등	LED		
배선기구	스마트홈 생활정보기	설치		
	콘센트, 스위치	설치		
정보통신설비	월패드(세대단말기)	설치		
	비상호출버튼	설치(부부욕실)		
	시스피커	설치		

※ 상기 마감재는 자재의 품질·기타사유 등으로 시공여건 상 동등 이상의 제품으로 대체 시공될 수 있습니다.