



스마트폰으로
좌측의 QR코드를 스캔해보세요
위례A3-3a블록 정보를
확인하실 수 있습니다
웹 : <http://wirye3a.com>



- 위치 : 서울시 송파구 장지동, 위례지구 업무30(복정역 1번 출구 앞)
- 문의 : **1600-1004**
주택전시관(건본주택) : **02-2043-5200~3 / 8780~3**
- LH 홈페이지 : www.lh.or.kr ● 청약센터 : <http://apply.lh.or.kr>
- A3-3a 블록 사이버 건본주택 : <http://wirye3a.com>
- 운영기간 : '20.12.16(수) ~ 12.17(목) [현장계약 체결기간]
- 운영시간 : 10:00~17:00 (운영시간 외 상담 불가)

※코로나-19 예방 및 확산 방지를 위하여 **당첨자에 한하여** 운영기간만 오픈함을 양해 해주시기 바랍니다. (일반인 관람 불가)

도심 속 삶의 여유 -

www.lh.or.kr

굿모닝 슬로라이프

위례 A3-3a블록

공공분양 | 총336세대 51m²/59m²

10
2020



편안함을 즐기는 공간의 여유. 집은 안단테입니다.

안단테가 풍부한 생활 인프라와 차별화된 공간 설계로 새로운 삶의 여유를 선사합니다.



contents

- 02 이미지투시도
- 04 지역조감도/교통망도
- 06 지구조감도/토지이용계획도
- 08 단지조감도/단지배치도
- 10 System
- 12 Interior
- 16 Unit plan
- 36 단지배치도/동호배치도
- 38 주요마감재 시설내역

도심 속 삶의 여유 -

꿈의 슬로라이프

쾌적한 자연에서 숨쉬는
편안한 당신의 일상이
곧 안단테가 꿈꾸는 생활입니다.



현위치

※ 상기 이미지 투시도는 입주자의 이해를 돕기 위한 C.G컷으로 실제 시공과는 차이가 있을 수 있으며, 건물의 색채 및 외부 상세내역 등은 인허가, 색채심의 및 법규 등으로 인하여 실제 시공시 변경될 수 있습니다.

서울과 경기도가 모두 눈앞에! 그 특별함을 위례에서 느끼세요

교통, 생활, 교육, 자연이 어우러진 고품격 지구.
특급입지의 명품단지를 부담없이 누리세요.



Traffic
편리한 교통망

수도권제1순환도로와 동부간선도로 등 송파와 강남을 잇는 우수한 교통망을 갖추고 있습니다.



Nature
자연친화적 환경

청량산 및 남한산성 도립공원에 둘러싸인 진정한 숲세권 단지입니다.



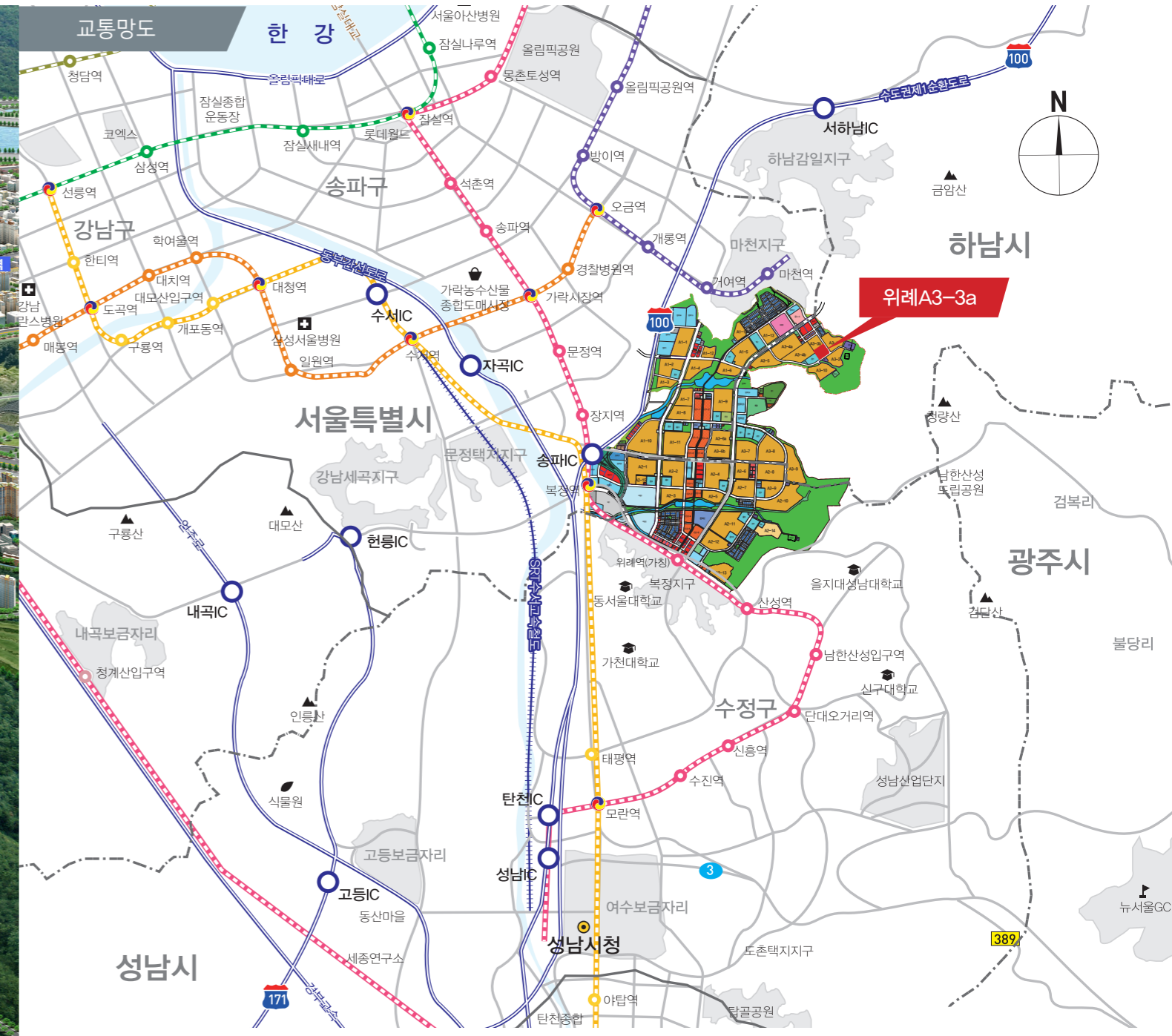
Culture
즐거운 문화생활

제2롯데월드, 올림픽공원, 한강공원 등 다양한 쇼핑·문화 시설을 가깝고 즐겁게 이용할 수 있습니다.



Infra
풍부한 도시 인프라

강남과 송파생활권 확보로 주거가치와 미래가치를 풍부하게 누리는 최상의 입지조건을 갖추었습니다.



※ 상기 교통망도 및 지역조감도는 입주자의 이해를 돕기 위한 이미지컷으로 실제와 다를 수 있습니다.
 ※ 상기 교통망도는 관계기관의 인·허가 변경 등에 따라 조정될 수 있습니다.
 ※ 상기 지역조감도는 향후 개발 후의 이미지이며 해당 기관의 개발 계획·실시 계획 변경 등으로 사업 추진 과정에서 조정될 수 있습니다.

쾌적한 청정자연의 여유로움! 자연을 찾아 도심을 벗어나지 마세요.

진정한 친환경 녹색단지, 탁월한 교통환경과 풍부한 생활 인프라는
한층 업그레이드 된 앞선 생활로 여러분을 초대합니다.



- 자연이 아름다운 단지**
 청량산, 남한산성 도립공원에 둘러싸인 숲세권 단지로 자연의
 언제나 맑은 공기와 함께 합니다.
- 자녀교육 걱정없는 단지**
 유치원 및 초등학교가 단지인근에 위치하고 있으며
 지구 내 학원가 및 송파권역 학원가가 눈앞에 있습니다.

지구조감도



토지이용계획도



* 상기 지구조감도 및 토지이용계획도는 입주자의 이해를 돕기 위한 이미지컷으로 실제와 다를 수 있습니다.
* 지구내 도로 등 기반시설계획은 개발계획 및 실시계획 변경 등으로 조정될 수 있습니다.

단지 안에서 좋은사람들과 함께 하는 슬로우라이프.

지상 주차장을 최소화한 단지 설계와 동과 서로 열린 쾌적한 단지 배치, 따뜻한 햇살과 시원한 전망이 펼쳐지는 주거의 편안함과 생활의 여유를 슬로우템포로 느껴세요.

이웃과 더불어 사는 커뮤니티공간

주민카페, 멀티프로그램실, 경로당 등 입주민을 위한 다채로운 커뮤니티 공간을 조성하였습니다.

주민운동시설

주민들의 건강증진을 위한 운동시설과 휴식공간을 함께 준비하였습니다.

안전한 교육환경

안전한 학교 가는 길 조성으로 부모의 마음까지 편안합니다.

어린이 놀이터

아이들의 건강과 안전을 고려한 놀이터에서 우리아이들이 항상 웃음꽃을 피게 해드립니다.

다채로운 보육 환경

중앙광장과 연계한 단지 내 어린이집, 맘스스테이션, 작은도서관은 육아와 보육을 위한 세심한 배려와 정성이 가득합니다.

100% 지하 주차

안전한 지상공간 제공을 위해 모든 차량은 지하에 주차됩니다.



* 상기 단지조감도 및 단지배치도는 입주자의 이해를 돕기 위한 이미지컷으로 실제와 다를 수 있습니다.



어린이집



단지 출입구

| | | |
|------------|-------|-------|
| 336세대(6개동) | 51 | 59A |
| | 107세대 | 106세대 |
| | 59B | 59C |
| | 84세대 | 2세대 |
| | | 37세대 |

편리하고 안전한 스마트 디지털 시스템 SMART DIGITAL SYSTEM



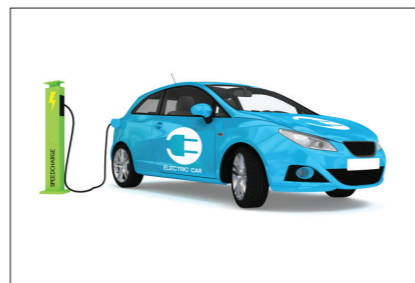
- CCTV 시스템** 지하주차장, 단지 내 및 동 출입구, 어린이 놀이터, 엘리베이터 등에 CCTV가 설치됩니다.
- 디지털 및 위성 방송** 국내 디지털 지상방송은 물론 국내 위성방송까지 편리하게 시청할 수 있습니다.
- 홈네트워크 시스템** 월패드로 방문자 확인이 가능하며, 세대현관과 공동현관의 문 열림을 제어할 수 있습니다.
- 원격검침 시스템** 전기, 가스, 난방, 수도 등의 사용량을 자동으로 검침하여 조화가 편리합니다.
- 차량출입통제 시스템** 입주민의 차량번호를 자동 감지하여 편리하고 안전한 출입을 할 수 있습니다.
- 무인택배 시스템** 입주자와 배달원이 직접 만나지 않고 택배물품 등을 주고 받을 수 있습니다.
- 전기차 충전 시스템** 지하주차장에 전기차 충전시스템을 마련하여 주민 편의성을 높였습니다.



스마트홈 음성서비스시스템



거실 월패드



전기차 충전시스템(이미지컷)

※ 이미지컷은 입주자의 이해를 돕기 위한 것이므로 실제와 차이가 있을 수 있습니다.

생활의 만족도를 높여주는 에코 웰빙 시스템 ECO WELL-BEING SYSTEM



- 거실LED조명제어시스템** 무선리모콘을 통해 조명의 조도조절을 할 수 있는 에너지절약 시스템입니다.
- 스마트생활정보기** 외출 시 현관에서 세대내 전등의 일괄 소등, 가스차단, 승강기 호출이 가능합니다.
- 대기 전력 차단 장치** 사용하지 않는 기기의 전원을 차단하여 에너지를 절감할 수 있습니다.
- 태양광 발전 시스템** 건물 옥상부에 태양광 발전시스템을 설치하여 공용부위 전기요금을 절감할 수 있습니다.
- 싱크대 절수기** 핸드 터치식 절수기를 설치하여 물을 절약할 수 있습니다.
- 스마트 환기 시스템** 오염된 공기는 배출하고 신선한 공기는 유입시켜 실내공기질을 신선하게 유지합니다.
- 비데 (부부욕실)** 청결하고 건강한 생활을 위해 비데를 설치하였습니다.
- 음식물 탈수기** 음식물 쓰레기의 물기를 제거하여 편리하게 배출할 수 있습니다.
- 실별 온도 조절기** 실별 온도를 조절할 수 있어 원하는 온도의 쾌적한 실내환경을 제공하고, 에너지까지 절약합니다.



싱크수전



비데



스마트생활정보기

주방



침실 1



침실 2



거실



공용욕실



51 TYPE

사랑과 행복이 머무는 소통과 공유의 공간

[적용 옵션] 18P 참조

- | | |
|-----------------------|--------------------------------------|
| (침실 1) 7-1 : 침실1 붙박이장 | (주 방) 5-1 : 주방가구 엔지니어스톤 마감(주방상판+주방벽) |
| (침실 2) 8-1 : 침실2 붙박이장 | 6-1 : 아일랜드 식탁(엔지니어스톤 마감) |
| | 11-2 : 빌트인 냉장고 + 빌트인 김치냉장고 |
| | 12-1 : 빌트인 오븐 |

※ 상기 이미지는 입주자의 이해를 돕기 위한 것으로 색상 및 재질이 실제 시공과는 차이가 있을 수 있습니다.
 ※ 팜플릿, 견본주택 및 홈페이지에 적용된 마감재는 실제 시공시 유사색상 및 무늬를 지닌 동등 이상 성능의 타제품으로 대체 시공될 수 있습니다.
 ※ 세대 내부가구(붙박이 가구, 주방 가구 등) 설치 부위의 비노출면(바닥, 천장, 벽체)은 별도의 마감을 제공하지 않습니다.
 ※ 인테리어 소품 가구, 디스플레이 가전제품, 기타 전사용품 등은 세대 연출을 위한 것으로 실제 설치되지 않습니다.

거실



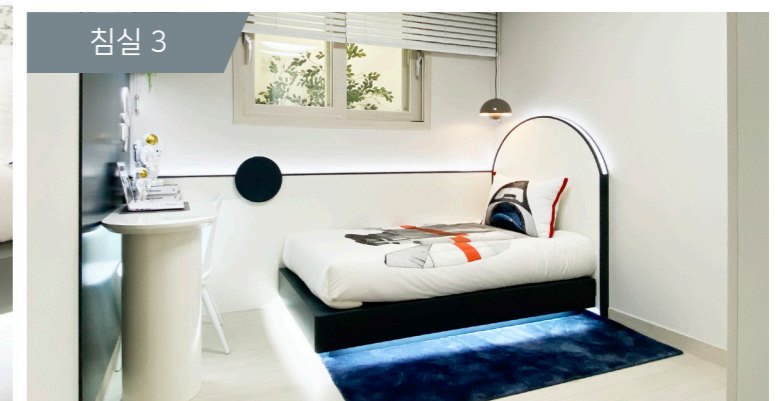
침실 1



침실 2



침실 3



주방



부부욕실



59D TYPE

여유로운 편안한 휴식의 공간

[적용 옵션] 34P 참조

- | | |
|--------------------------|---------------------------------------|
| (침 실 1) 10 -1 : 침실1 불박이장 | (주 방) 8 -1 : 주방가구 엔지니어스톤 마감(주방상판+주방벽) |
| (침 실 3) 11 -1 : 침실3 불박이장 | 9 -1 : 아일랜드 식탁(엔지니어스톤 마감) |
| | 15 -2 : 빌트인 냉장고 + 빌트인 김치냉장고 |
| | 16 -1 : 빌트인 오븐 |
| | (부부욕실) 12 -1 : 욕실 세면대 하부 수납장 |

※ 상기 이미지는 입주자의 이해를 돕기 위한 것으로 색상 및 재질이 실제 시공과는 차이가 있을 수 있습니다.
 ※ 팜플릿, 견본주택 및 홈페이지에 적용된 마감재는 실제 시공시 유사색상 및 무늬를 지닌 동등 이상 성능의 타제품으로 대체 시공될 수 있습니다.
 ※ 세대 내부가구(불박이 가구, 주방 가구 등) 설치 부위의 비노출면(바닥, 천장, 벽체)은 별도의 마감을 제공하지 않습니다.
 ※ 인테리어 소품 가구, 디스플레이 가전제품, 기타 전사용품 등은 세대 연출을 위한 것으로 실제 설치되지 않습니다.

107세대

세대면적

| | |
|-------------|-------------------------|
| 전 용 면 적 | 51.9800 m ² |
| 주 거 공 용 면 적 | 19.7960 m ² |
| 기 타 공 용 면 적 | 7.0054 m ² |
| 주 차 장 면 적 | 41.4622 m ² |
| 계 약 면 적 | 120.2436 m ² |

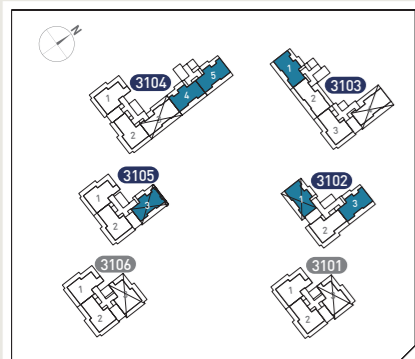
실별면적

| | |
|-----------|----------------------|
| 거 실 | 12.33 m ² |
| 침 실 1 | 11.31 m ² |
| 침 실 2 | 6.40 m ² |
| 드 레 스 룸 | 3.63 m ² |
| 주 방 / 식 당 | 8.56 m ² |
| 팬 트 리 | 0.74 m ² |
| 공 용 욕 실 | 3.62 m ² |
| 부 부 욕 실 | 2.68 m ² |
| 현 관 | 2.71 m ² |

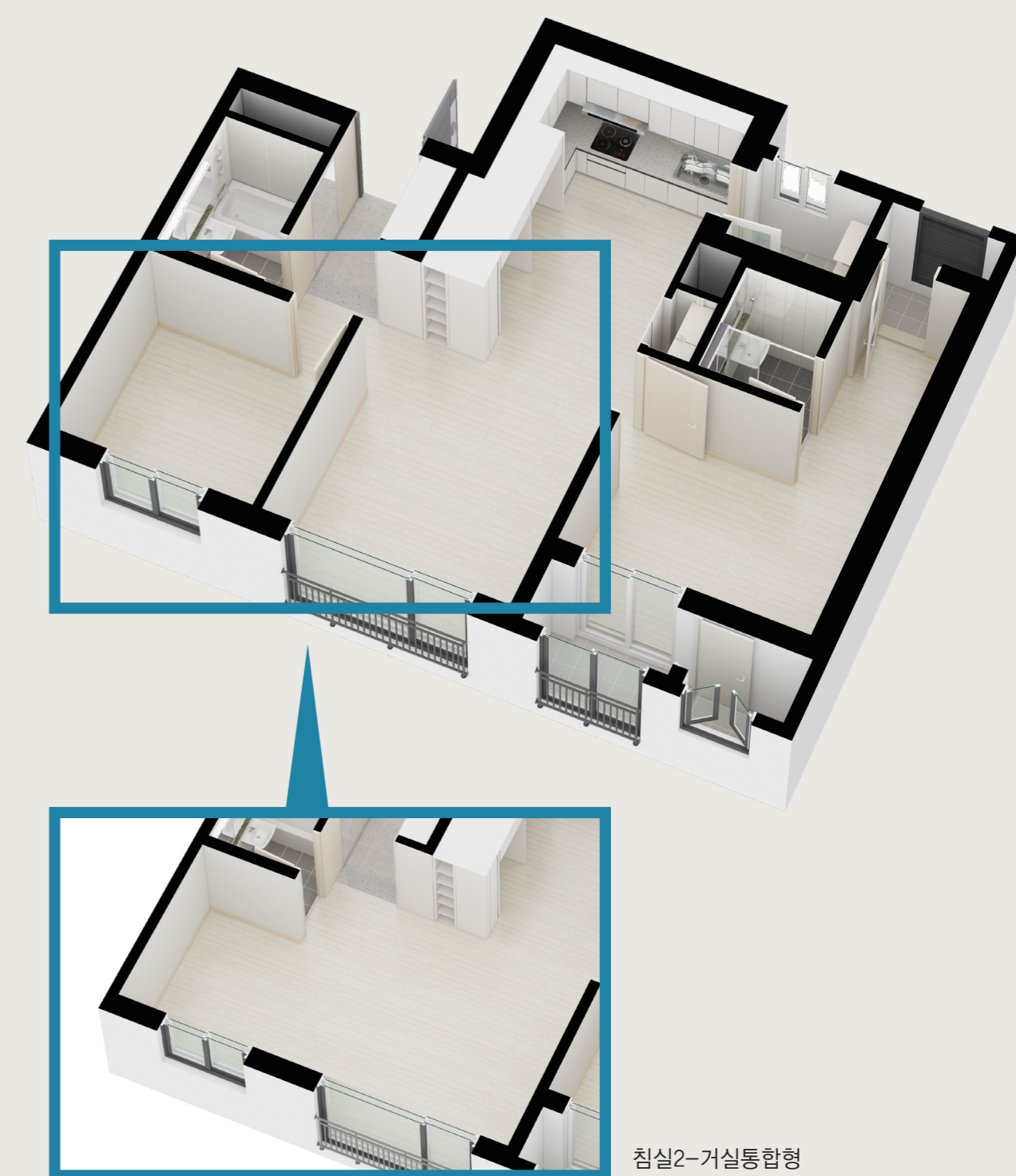
발코니면적

| | |
|---------|----------------------|
| 발 코 니 계 | 26.39 m ² |
|---------|----------------------|

Key Map



실용적이고 짜임새 있는 합리적 공간배치



침실2-거실통합형

- ※ 세대평면도 및 세대조감도는 입주자의 이해를 돕기 위한 개략도이므로 실제와 차이가 있을 수 있습니다.
- ※ 평면도 및 세대조감도는 일부 세대를 표기한 것이며, 동·호별 주거공용부위는 형태 및 면적에 차이가 있을 수 있습니다.
- ※ 상기 치수는 이해를 돕기 위한 참고 치수입니다.
- ※ 평면도의 배치구조는 호라인에 따라 대칭될 수 있습니다.
- ※ 벽체두께는 구조설계상 동 및 층높이에 따라 다를 수 있습니다.
- ※ 주택면적은 법정단위인 m²로 표기하였습니다. (m²를 평으로 환산하는 산식 : m²x0.3025=평)
- ※ 신발장 후면에 세대통신단자함으로 인해 깊이가 상이할 수 있습니다.

- ※ 주택형별로 접수받으며, 동호배정은 주택형 내에서 항별·층별·타입별 구분 없이 컴퓨터 추첨에 의하여 결정됩니다.
- ※ 세대내 가구(주방가구 포함)하부에는 시공 선후관계상 가구가 먼저 설치되어야 하므로 바닥 마감재가 설치되지 않습니다.
- ※ 층별 발코니 배수배관 위치에 따라 발코니 높은터 사이즈가 조정될 수 있습니다.
- ※ 세탁기 등 가전제품 설치 공간은 제품에 따라 설치가 용이하지 않을 수 있습니다.
- ※ 실외기 그릴위치가 상이 할 수 있습니다.
- ※ 계단실 출입방향은 동별로 상이 할 수 있습니다.

51 공간옵션 및 물품옵션

소비자 선택 강화형 옵션으로 입주자 라이프스타일에 맞춰 평면 및 공간배치를 자유롭게 선택할 수 있습니다.

기본형



옵션적용 위치



※ (공간 11-1) 침실2-거실 통합형

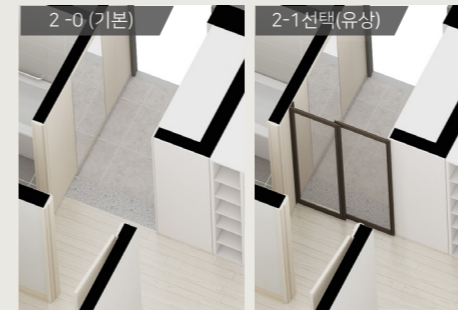
[물품옵션] 옵션 미선택 시, 기본형(옵션-0)으로 시공됩니다.

| 구분 | 공간 | 옵션사항 | 유·무상 | 비고 | |
|-----------------------------|--------------------|--------------------------------|---------------------------|-----------------------|------------------------|
| 공간 | 1 | -1 침실2-거실 통합 | 무상 | | |
| | 2 | -1 현관중문 | 유상 | | |
| | | -0 (기본) 공간만 제공 | 무상 | | |
| | 3 | -1 드레스룸SET (대형 드레스룸+경량벽체) | 유상 | | |
| | | -2 드레스룸SET (화장대+드레스룸+경량벽체) | 유상 | | |
| | 가구 | 4 | -0 (기본) 냉장고장 + 김치냉고장 | 무상 | |
| | | 4 | -1 냉장고장 + 주방 팬트리 | 유상 | *선택 시 11-1, 11-2 선택 불가 |
| | | | -2 냉장고장 + 주방 키친장 | 유상 | |
| 5 | | -0 (기본) 주방가구상판 MMA + 주방벽 타일 마감 | 무상 | | |
| -1 주방가구 엔지니어스톤 마감(주방상판+주방벽) | | 유상 | | | |
| 6 | | -1 아일랜드 식탁 | 유상 | *5-1 선택시 엔지니어스톤 상판 마감 | |
| 7 | | -1 침실1 불박이장 | 유상 | | |
| 8 | | -1 침실2 불박이장 | 유상 | | |
| 가전 | 9 | -1 시스템에어컨(거실+침실1) | 유상 | | |
| | | -2 시스템에어컨(거실+침실1+침실2) | 유상 | | |
| | 10 | -0 (기본) 가스하이브리드쿡탑(하이라이트2+가스1) | 무상 | | |
| | | -1 인덕션2+하이라이트1 | 유상 | | |
| | | -2 하이라이트2+인덕션1 | 유상 | | |
| | -3 인덕션3 | 유상 | | | |
| | 11 | -1 빌트인 냉장고 | 유상 | | |
| -2 빌트인 냉장고 + 빌트인 김치냉고 | | 유상 | *선택 시 4-0, 4-1, 4-2 선택 불가 | | |
| 12 | -1 빌트인 오븐 | 유상 | *미선택시 주방 하부장 설치 (12-0) | | |
| 수전 | 13 | -0 (기본)일반형 샤워수전 (공용욕실) | 무상 | *코너선반 2개 시공 | |
| | -1 선반형 샤워수전 (공용욕실) | 무상 | *코너선반 1개 시공 | | |

※ 시스템에어컨 옵션 선택시 냉매배관은 설치 되지 않습니다.
※ 적용된 옵션은 성능향상을 위하여 설치물의 변경 또는 형태의 변경이 있을 수 있고, 유사색상 및 무늬를 지닌 동등이상의 성능을 가진 제품으로 대체 시공되거나 생산업체의 부도 및 관계법령 등에 저촉될 경우 동등 이상의 제품으로 변경될 수 있습니다.

옵션적용

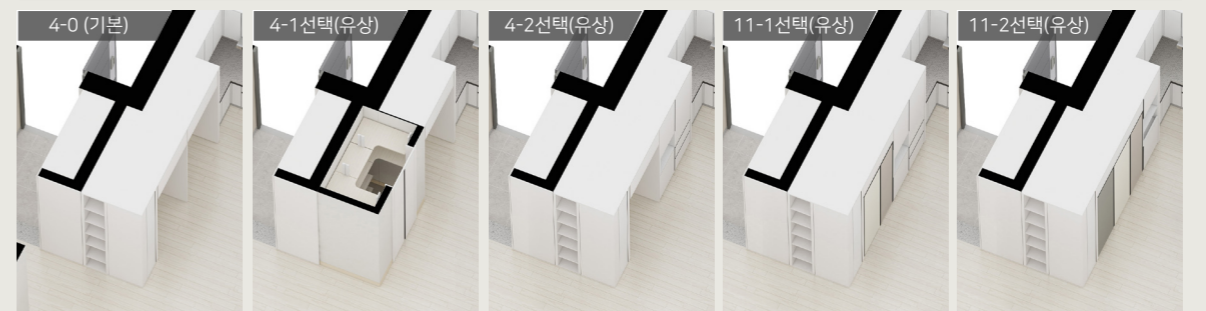
2 현관중문



3 드레스룸



4 11 주방가구 ※ 5개 중 1개만 선택 가능



5 주방가구(상판)



6 주방(아일랜드식탁)



7 8 침실(불박이장)



10 주방(쿡탑)



12 주방(빌트인 오븐)



13 공용욕실(샤워수전)



※ 상기 옵션 이미지는 실제와 차이가 있을 수 있습니다.

106세대

세대면적

| | |
|-------------|-------------------------|
| 전 용 면 적 | 59.7600 m ² |
| 주 거 공 용 면 적 | 22.7589 m ² |
| 기 타 공 용 면 적 | 8.0539 m ² |
| 주 차 장 면 적 | 47.6680 m ² |
| 계 약 면 적 | 138.2408 m ² |

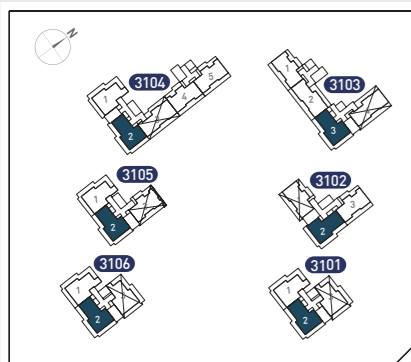
실별면적

| | |
|-------------|----------------------|
| 거 실 | 17.54 m ² |
| 침 실 1 | 10.44 m ² |
| 침 실 2 | 4.62 m ² |
| 침 실 3 | 4.62 m ² |
| 드 레 스 룸 | 5.02 m ² |
| 주 방 / 식 당 | 5.98 m ² |
| 공 용 욕 실 | 3.41 m ² |
| 부 부 욕 실 | 2.93 m ² |
| 발 코 니 초 과 분 | 1.54 m ² |
| 현 | 3.66 m ² |

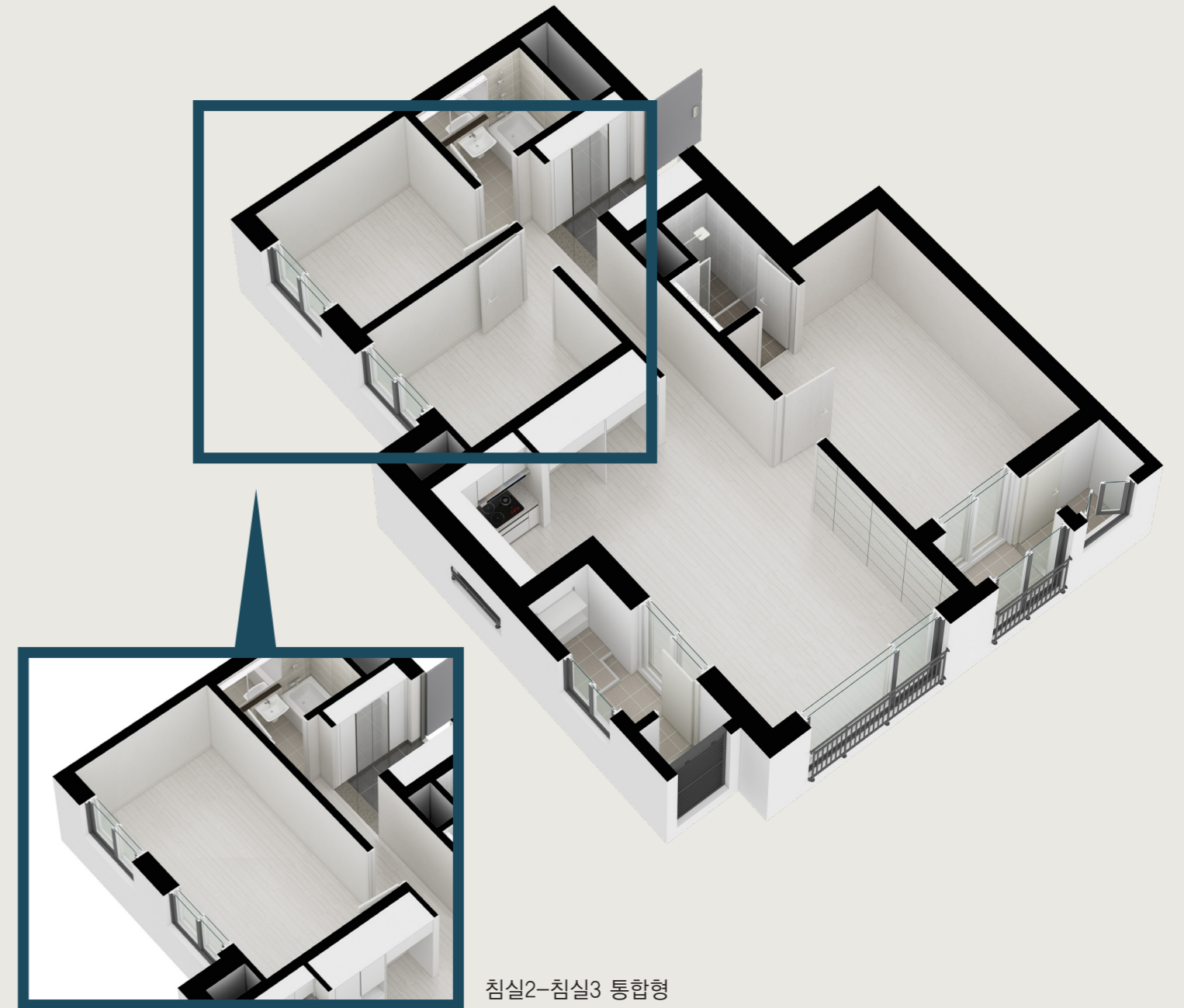
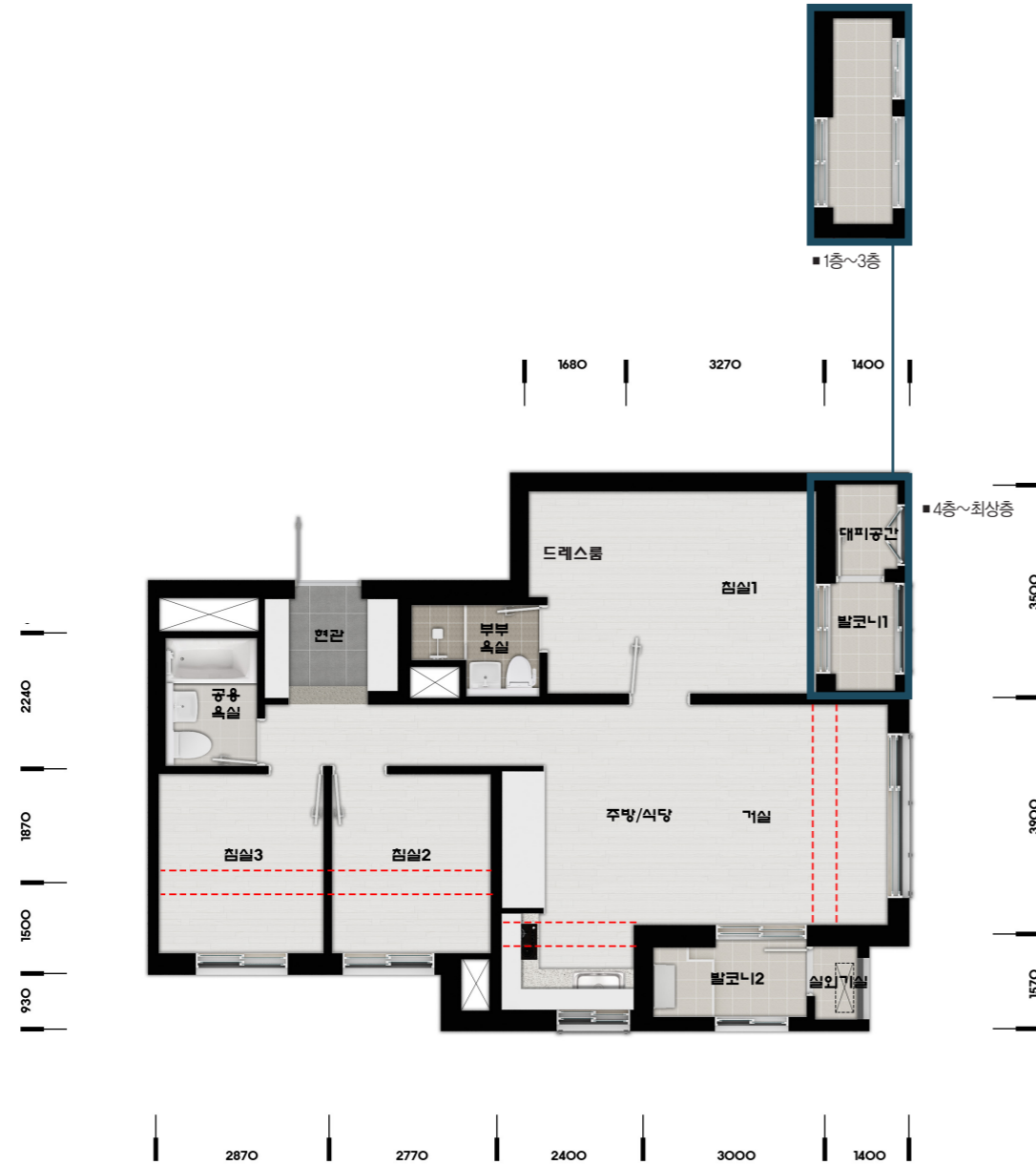
발코니면적

| | |
|---------|----------------------|
| 발 코 니 계 | 26.64 m ² |
|---------|----------------------|

Key Map



보다 효율적인
생활의 여유



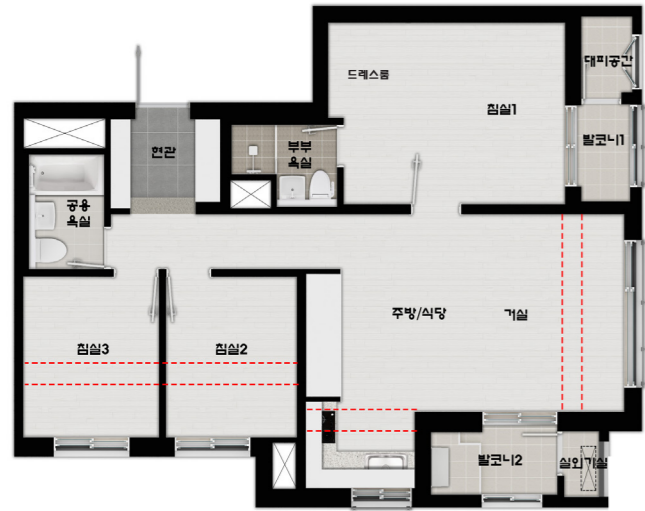
- ※ 세대평면도 및 세대조감도는 입주자의 이해를 돕기 위한 개략도이므로 실제와 차이가 있을 수 있습니다.
- ※ 평면도 및 세대조감도는 일부 세대를 표기한 것이며, 동·호별 주거공용부위는 형태 및 면적에 차이가 있을 수 있습니다.
- ※ 상기 치수는 이해를 돕기 위한 참고 치수입니다.
- ※ 평면도의 배치구조는 호라인에 따라 대칭될 수 있습니다.
- ※ 벽체두께는 구조설계상 동 및 층높이에 따라 다를 수 있습니다.
- ※ 주택면적은 법정단위인 m²로 표기하였습니다. (m²를 평으로 환산하는 산식 : m²×0.3025=평)
- ※ 신발장 후면에 세대통신단자함으로 인해 깊이가 상이할 수 있습니다.

- ※ 주택행별로 접수받으며, 동호배정은 주택형 내에서 항별·층별·타입별 구분 없이 컴퓨터 추첨에 의하여 결정됩니다.
- ※ 세대내 가구(주방가구 포함)하부에는 시공 선후관계상 가구가 먼저 설치되어야 하므로 비드 마감재가 설치되지 않습니다.
- ※ 층별 발코니 배수배관 위치에 따라 발코니 높은터 사이즈가 조정될 수 있습니다.
- ※ 세탁기 등 가전제품 설치 공간은 제품에 따라 설치가 용이하지 않을 수 있습니다.
- ※ 실외기 그릴위치가 상이 할 수 있습니다.
- ※ 계단실 출입방향은 동별로 상이 할 수 있습니다.

59A 공간옵션 및 물품옵션

소비자 선택 강화형 옵션으로 입주자 라이프스타일에 맞춰 평면 및 공간배치를 자유롭게 선택할 수 있습니다.

기본형



옵션적용 위치



※ (공간 1 -1) 침실2-침실3 통합형

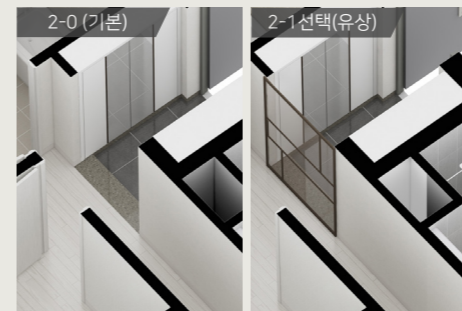
[물품옵션] 옵션 미선택 시, 기본형(※-0)으로 시공됩니다.

| 구분 | 공간 | 옵션사항 | 유/무상 | 비고 | |
|----|------------------------|--|---------------------------|------------------------|--|
| 가구 | 1 | -1 침실2-침실3 통합 | 무상 | | |
| | 2 | -1 현관중문 | 유상 | | |
| | 3 | -0 (기본)공간만 제공 | 무상 | | |
| | | -1 드레스룸SET (화장대+드레스룸+경량벽체) | 유상 | | |
| | 4 | -0 (기본)냉장고장+김치냉장고장 | 무상 | *선택 시 12-1, 12-2 선택 불가 | |
| | | -1 냉장고장 + 주방 키큰장 | 유상 | | |
| | 5 | -0 (기본)주방가구상판MMA+주방벽 타일 마감 | 무상 | | |
| | | -1 주방가구 엔지니어스톤 마감(주방상판+주방벽) | 유상 | | |
| | 6 | -1 아일랜드 식탁 | 유상 | *5 -1 선택시 엔지니어스톤 상판 마감 | |
| | 7 | -1 침실1 불박이장 | 유상 | | |
| | 8 | -1 침실3 불박이장 | 유상 | | |
| | 9 | -1 부부욕실 세면대 하부 수납장 | 유상 | | |
| | 가전 | 10 | -1 시스템에어컨(거실+침실1) | 유상 | |
| | | | -2 시스템에어컨(거실+침실1+침실2+침실3) | 유상 | |
| 11 | | -0 (기본)가스하이브리드룩탐(하이라이트2+가스1) | 무상 | | |
| | | -1 인덕션2+하이라이트1 | 유상 | 린나이 | |
| | | -2 하이라이트2+인덕션1 | 유상 | | |
| | | -3 인덕션3 | 유상 | | |
| 12 | -1 빌트인 냉장고 | 유상 | 삼성 BESPOKE (색상선택 가능) | | |
| | -2 빌트인 냉장고 + 빌트인 김치냉장고 | 유상 | | | |
| 13 | -1 빌트인 오븐 | 유상 | 삼성 | *미선택시 주방 하부장 설치 (13-0) | |
| 수전 | 14 | -0 (기본)일반형 욕조수전(공용욕실) 및 일반형 샤워수전(부부욕실) | 무상 | *욕실당 코너수전 2개 시공 | |
| | | -1 선반형 욕조수전(공용욕실) 및 수납일체형 샤워수전(부부욕실) | 무상 | *욕실당 코너수전 1개 시공 | |

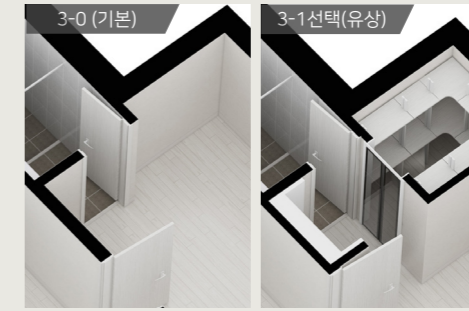
※ 시스템에어컨 옵션 선택시 냉매배관은 설치 되지 않습니다.
※ 적용된 옵션은 성능향상을 위하여 설치물의 변경 또는 형태의 변경이 있을 수 있고, 유사색상 및 무늬를 지닌 동등이상의 성능을 가진 제품으로 대체 시공되거나 생산업체의 부도 및 관계법령 등에 저촉될 경우 동등 이상의 제품으로 변경될 수 있음.

옵션적용

2 현관중문



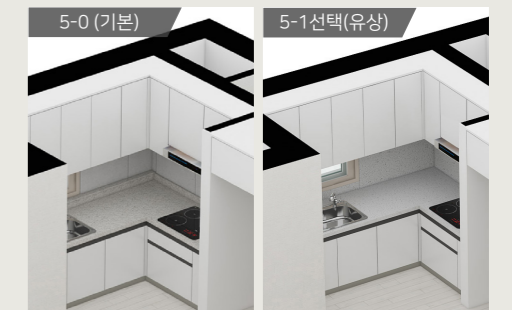
3 드레스룸



4 12 주방가구 ※ 4개 중 1개만 선택 가능



5 주방(가구상판)



6 주방(아일랜드식탁)



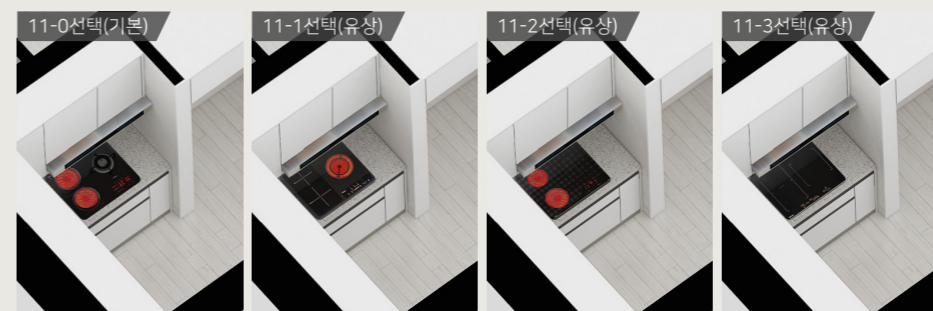
7 8 침실(불박이장)



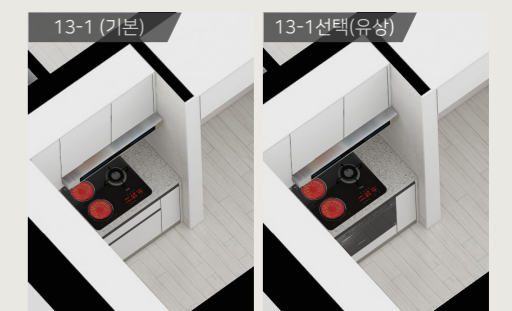
9 부부욕실(세면대 하부수납장)



11 주방(룩탐)



13 주방(빌트인 오븐)



14 공용욕실(수전)



14 부부욕실(수전)



※ 상기 옵션 이미지는 실제와 차이가 있을 수 있습니다.

59B

059.9500 B

84세대

세대면적

| | |
|--------|-------------------------|
| 전용면적 | 59.9500 m ² |
| 주거공용면적 | 22.8313 m ² |
| 기타공용면적 | 8.0795 m ² |
| 주차장면적 | 47.8195 m ² |
| 계약면적 | 138.6803 m ² |

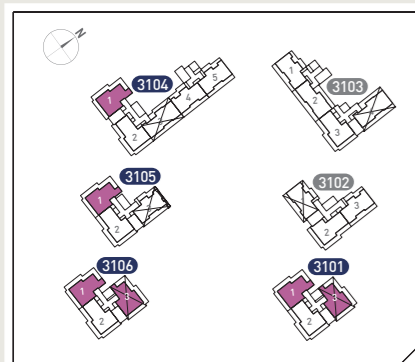
실별면적

| | | |
|---------|---|----------------------|
| 거실 | 실 | 17.63 m ² |
| 침실 | 1 | 10.44 m ² |
| 침실 | 2 | 4.79 m ² |
| 침실 | 3 | 1.95 m ² |
| 드레스룸 | | 4.71 m ² |
| 주방 / 식당 | | 5.99 m ² |
| 공용욕실 | | 3.34 m ² |
| 부부욕실 | | 3.07 m ² |
| 발코니 초과분 | | 3.79 m ² |
| 현관 | | 4.24 m ² |

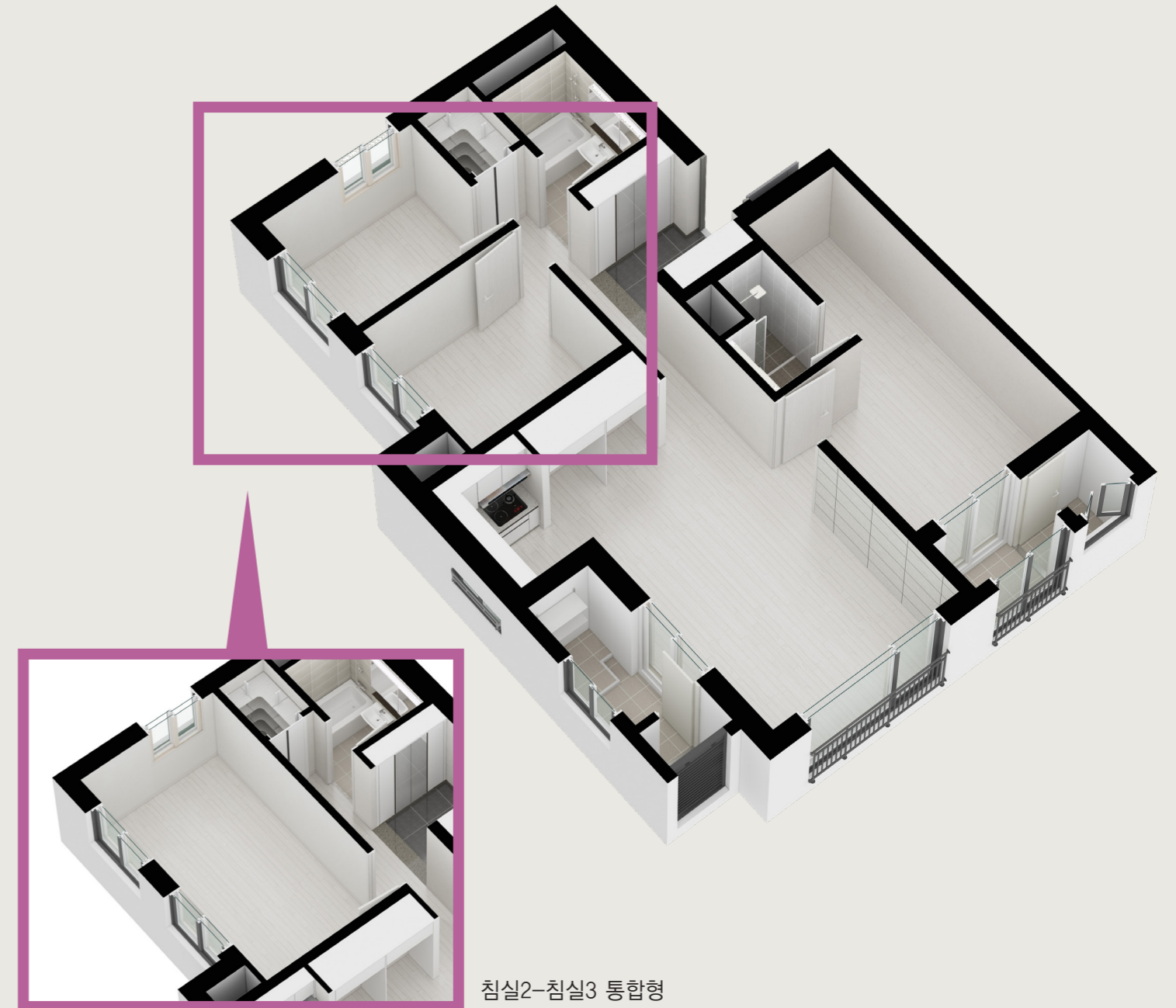
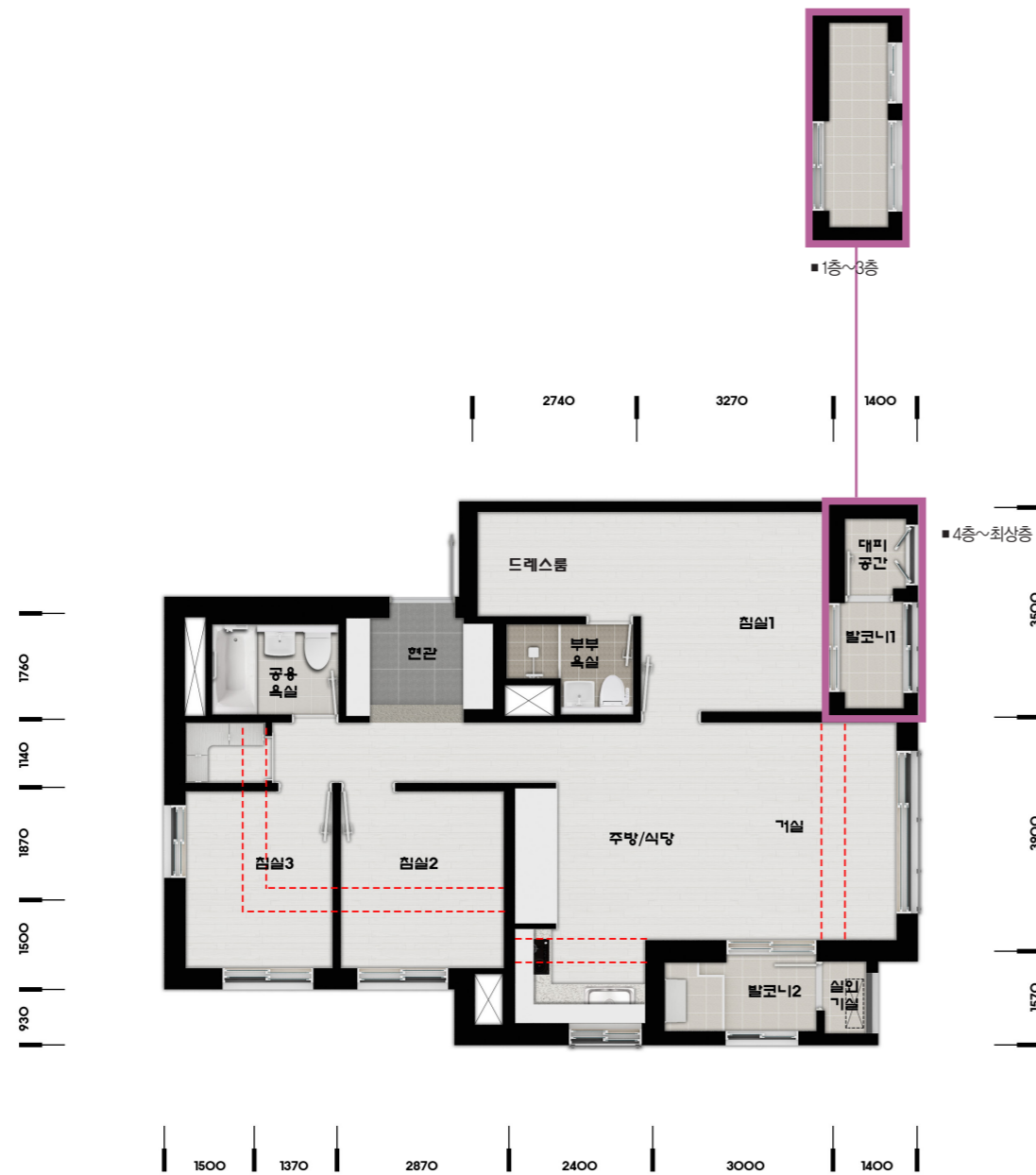
발코니면적

| | | |
|-----|---|----------------------|
| 발코니 | 계 | 29.05 m ² |
|-----|---|----------------------|

Key Map



편리함으로 채운
다채로운 공간



침실2-침실3 통합형

- ※ 세대평면도 및 세대조감도는 입주자의 이해를 돕기 위한 개략도이므로 실제와 차이가 있을 수 있습니다.
- ※ 평면도 및 세대조감도는 일부 세대를 표기한 것이며, 동·호별 주거공용부위는 형태 및 면적에 차이가 있을 수 있습니다.
- ※ 상기 치수는 이해를 돕기 위한 참고 치수입니다.
- ※ 평면도의 배치구조는 호라인에 따라 대칭될 수 있습니다.
- ※ 벽체두께는 구조설계상 동 및 층높이에 따라 다를 수 있습니다.
- ※ 주택면적은 법정단위인 m²로 표기하였습니다. (m²를 평으로 환산하는 산식 : m²x0.3025=평)
- ※ 신발장 후면에 세대통신단자함으로 인해 깊이가 상이할 수 있습니다.

- ※ 주택형별로 점수받으며, 동호배정은 주택형 내에서 항별·층별·타입별 구분 없이 컴퓨터 추첨에 의하여 결정됩니다.
- ※ 세대내 가구(주방기구 포함)하부에는 시공 선후관계상 기구가 먼저 설치되어야 하므로 바닥 마감재가 설치되지 않습니다.
- ※ 층별 발코니 배수배관 위치에 따라 발코니 높은터 사이즈가 조정될 수 있습니다.
- ※ 세탁기 등 가전제품 설치 공간은 제품에 따라 설치가 용이하지 않을 수 있습니다.
- ※ 실외기 그릴위치가 상이 할 수 있습니다.
- ※ 계단실 출입방향은 동별로 상이 할 수 있습니다.

59B 공간옵션 및 물품옵션

소비자 선택 강화형 옵션으로 입주자 라이프스타일에 맞춰 평면 및 공간배치를 자유롭게 선택할 수 있습니다.

기본형



옵션적용 위치



※ (공간 1 -1) 침실2-침실3 통합형

[물품옵션] 옵션 미선택 시, 기본형(숫자-0)으로 시공됩니다.

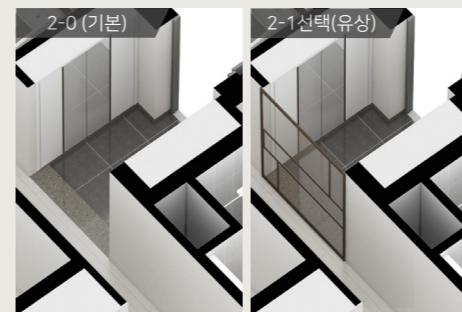
| 구분 | 구분 | 옵션사항 | 유무상 | 비고 |
|----|----|--|----------------------|---|
| 공간 | 1 | -1 침실2-침실3 통합 | 무상 | |
| | 2 | -1 현관중문 | 유상 | |
| | 3 | -0 (기본)공간만 제공 -1 드레스룸SET (화장대+드레스룸+경량벽체) | 무상 유상 | |
| 가구 | 4 | -0 (기본)냉장고장+김치냉장고장 -1 냉장고장 + 주방 키친장 | 무상 유상 | *선택 시 12 -1, 12 -2 선택 불가 |
| | 5 | -0 (기본)주방가구상판MMA+주방벽 타일 마감 -1 주방가구 엔지니어스톤 마감(주방상판+주방벽) | 무상 유상 | |
| | 6 | -1 아일랜드 식탁 | 유상 | *5 -1 선택시 엔지니어스톤 상판 마감 |
| | 7 | -1 침실1 불박이장 | 유상 | |
| | 8 | -1 침실2 불박이장 | 유상 | *공간 1 -1 선택시 선택불가 |
| | 9 | -1 부부욕실 세면대 하부 수납장 | 유상 | |
| | 10 | -1 시스템에어컨(거실+침실1) -2 시스템에어컨(거실+침실1+침실2+침실3) | 유상 유상 | |
| 가전 | 11 | -0 (기본)가스하이브리드쿠킹(하이라이트2+가스1) -1 인덕션2+하이라이트1 -2 하이라이트2+인덕션1 -3 인덕션3 | 무상 유상 유상 유상 | 린나이 |
| | 12 | -1 빌트인 냉장고 -2 빌트인 냉장고 + 빌트인 김치냉장고 | 유상 유상 | 삼성 BESPOKE (색상선택 가능) |
| | 13 | -1 빌트인 오븐 | 유상 | 삼성 |
| | 14 | -0 (기본)일반형 욕조수전(공용욕실) 및 일반형 샤워수전(부부욕실) -1 선반형 욕조수전(공용욕실) 및 수납일체형 샤워수전(부부욕실) | 무상 무상 | |
| | 수전 | | | *미선택시 주방 하부장 설치 (13 -0) *욕실당 코너선반 2개 시공 *욕실당 코너선반 1개 시공 |

※ 시스템에어컨 옵션 선택시 냉매배관은 설치되지 않습니다.

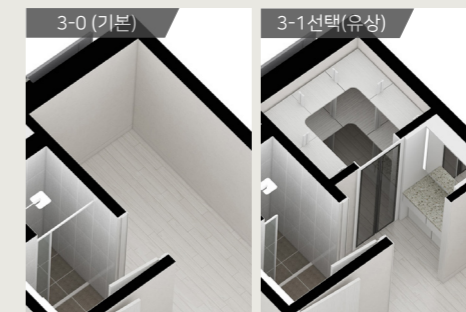
※ 적용된 옵션은 성능향상을 위하여 설치물의 변경 또는 형태의 변경이 있을 수 있고, 유사색상 및 무늬를 지닌 동등이상의 성능을 가진 제품으로 대체 시공되거나 생산업체의 부도 및 관계법령 등에 저촉될 경우 동등 이상의 제품으로 변경될 수 있음.

옵션적용

2 현관중문



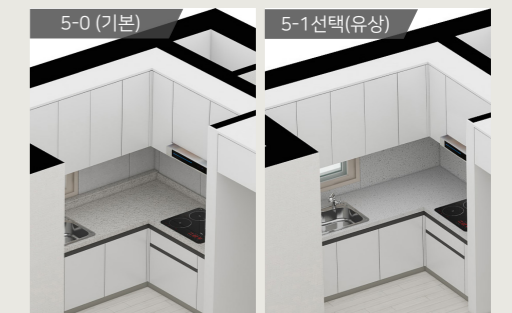
3 드레스룸



4 12 주방가구 ※ 4개 중 1개만 선택 가능



5 주방(가구상판)



6 주방(아일랜드식탁)



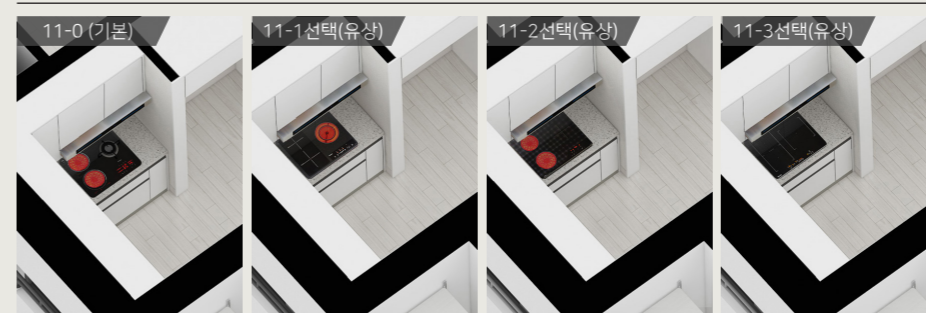
7 8 침실(불박이장)



9 부부욕실(세면대 하부수납장)



11 주방(쿠킹탑)



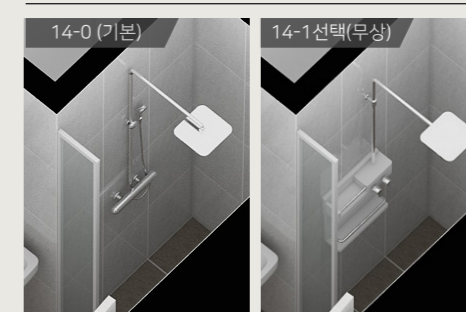
13 주방(빌트인 오븐)



14 공용욕실(수전)



14 부부욕실(수전)



※ 상기 옵션 이미지는 실제와 차이가 있을 수 있습니다.

햇살 바람이 가득한
행복한 생활공간

2세대

세대면적

| | |
|-------------|-------------------------|
| 전 용 면 적 | 59.7100 m ² |
| 주 거 공 용 면 적 | 22.7399 m ² |
| 기 타 공 용 면 적 | 8.0472 m ² |
| 주 차 장 면 적 | 47.6281 m ² |
| 계 약 면 적 | 138.1252 m ² |

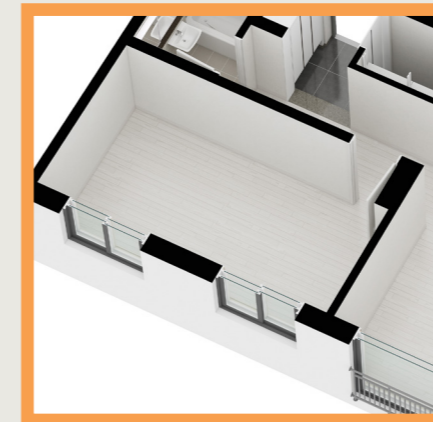
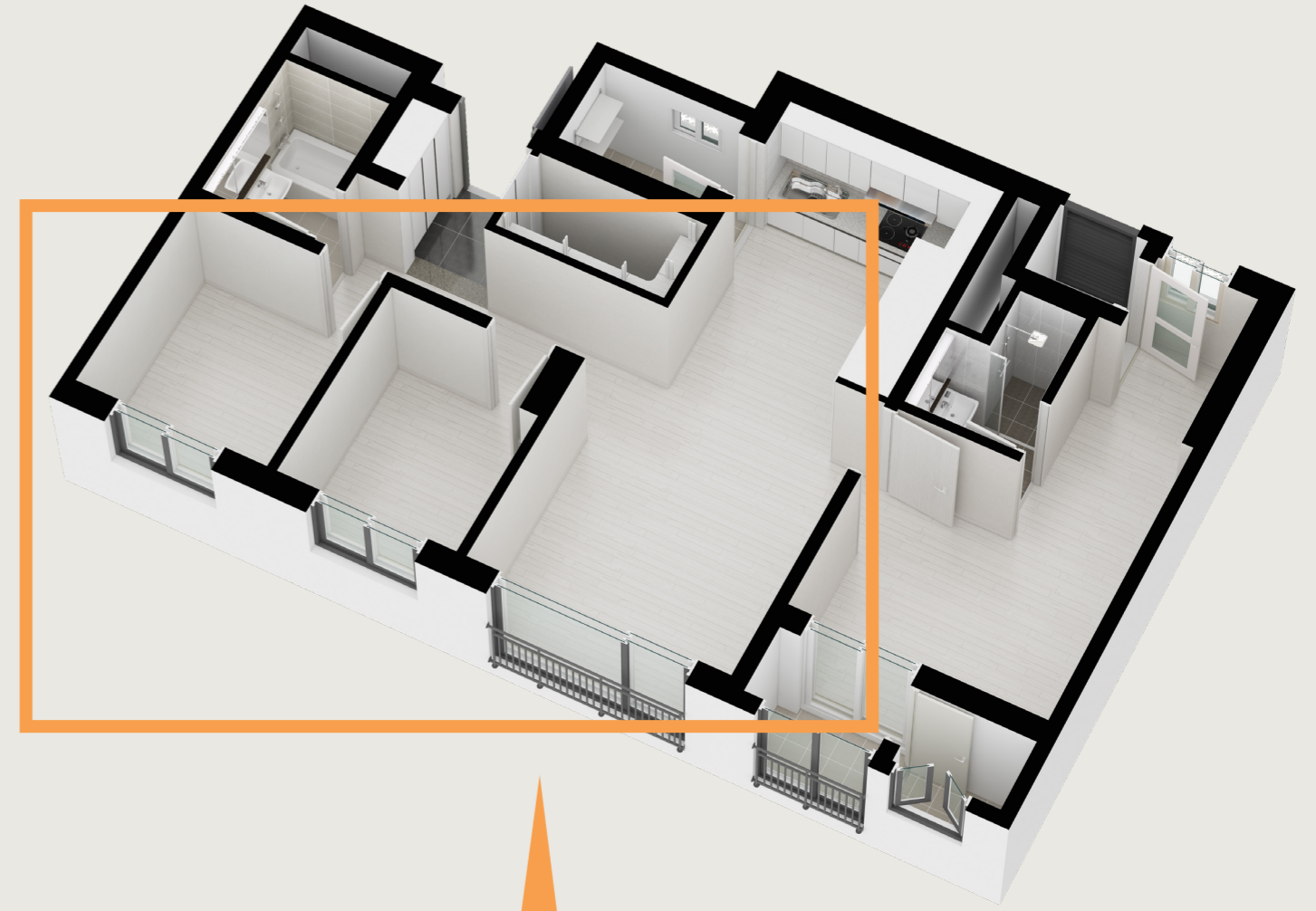
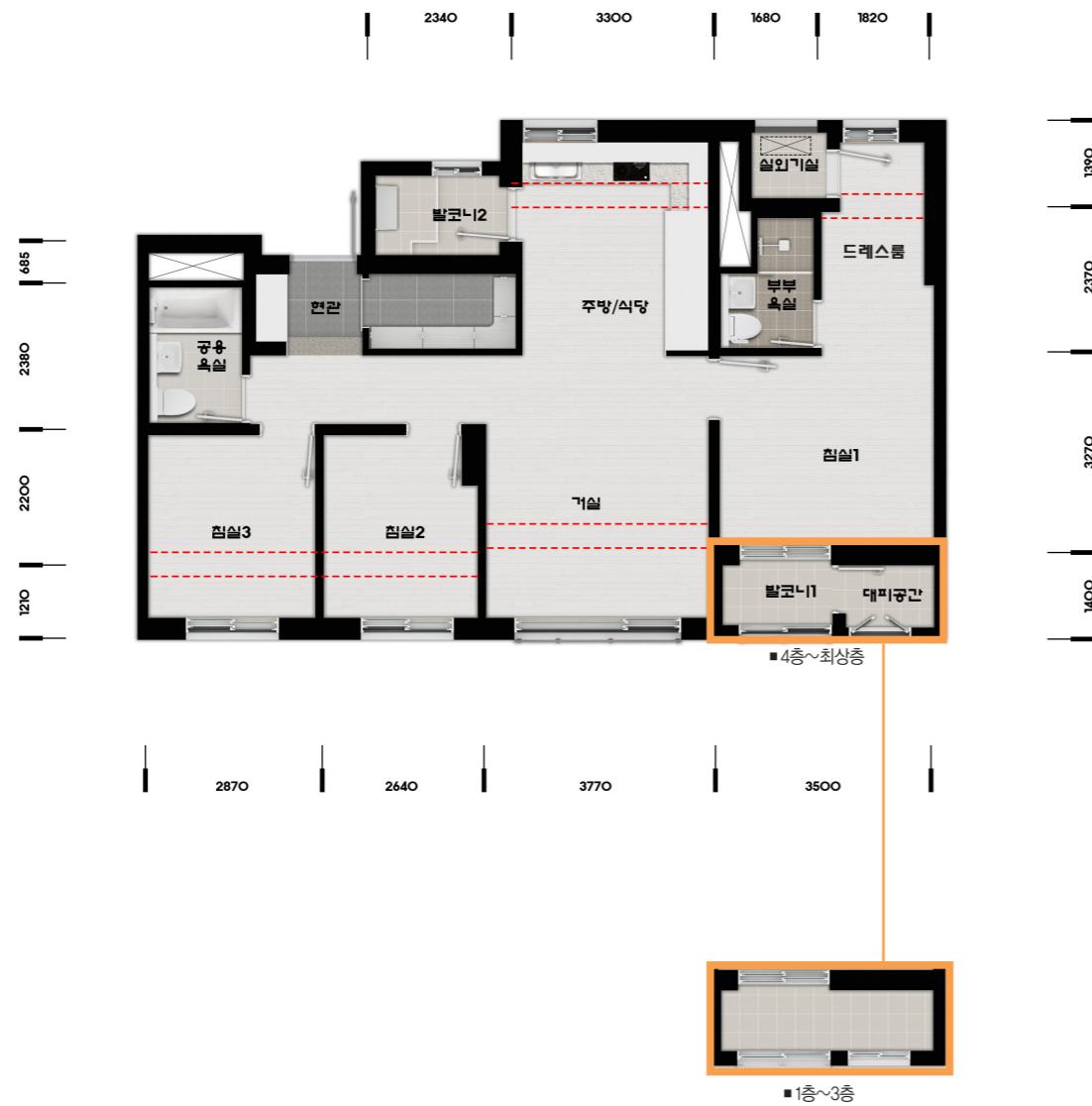
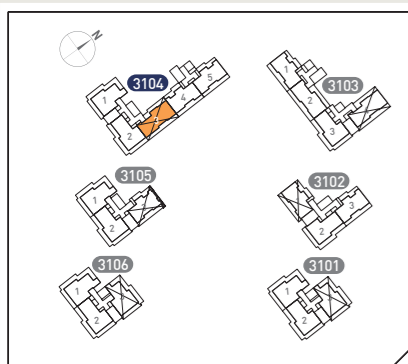
실별면적

| | |
|-----------|----------------------|
| 거 실 | 15.46 m ² |
| 침 실 1 | 10.41 m ² |
| 침 실 2 | 5.25 m ² |
| 침 실 3 | 5.54 m ² |
| 드 레 스 룸 | 3.73 m ² |
| 주 방 / 식 당 | 7.23 m ² |
| 공 용 욕 실 | 3.63 m ² |
| 부 부 욕 실 | 3.00 m ² |
| 팬 트 리 | 3.09 m ² |
| 현 관 | 2.37 m ² |

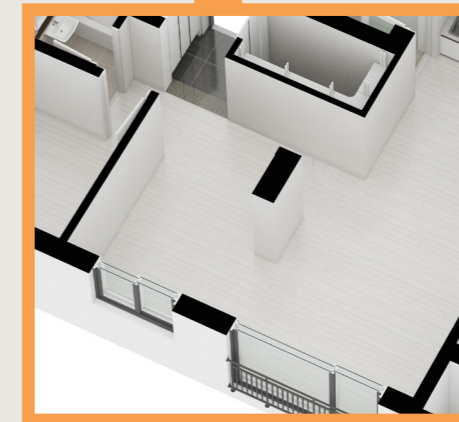
발코니면적

| | |
|---------|----------------------|
| 발 코 니 계 | 30.49 m ² |
|---------|----------------------|

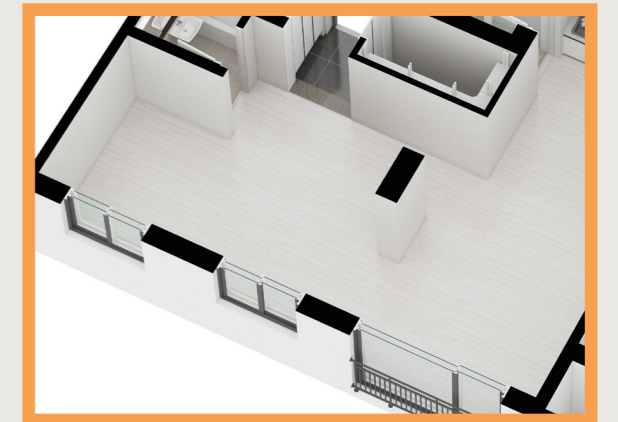
Key Map



침실2-침실3 통합형



침실2-거실 통합형



침실2-침실3-거실 통합형

- ※ 세대평면도 및 세대조감도는 입주자의 이해를 돕기 위한 개략도이므로 실제와 차이가 있을 수 있습니다.
- ※ 평면도 및 세대조감도는 일부 세대를 표기한 것이며, 동·호별 주거공용부위는 형태 및 면적에 차이가 있을 수 있습니다.
- ※ 상기 치수는 이해를 돕기 위한 참고 치수입니다.
- ※ 평면도의 배치구조는 호라인에 따라 대칭될 수 있습니다.
- ※ 벽체두께는 구조설계상 동 및 층높이에 따라 다를 수 있습니다.
- ※ 주택면적은 법정단위인 m²로 표기하였습니다. (m²를 평으로 환산하는 산식 : m²x0.3025=평)
- ※ 신발장 후면에 세대통신단자함으로 인해 깊이가 상이할 수 있습니다.

- ※ 주택형별로 점수받으며, 동호배정은 주택형 내에서 항별·층별·타입별 구분 없이 컴퓨터 추첨에 의하여 결정됩니다.
- ※ 세대내 가구(주방가구 포함)하부에는 시공 선후관계상 가구가 먼저 설치되어야 하므로 바닥 마감재가 설치되지 않습니다.
- ※ 층별 발코니 배수배관 위치에 따라 발코니 높은턱 사이즈가 조정될 수 있습니다.
- ※ 세탁기 등 가전제품 설치 공간은 제품에 따라 설치 가능하지 않을 수 있습니다.
- ※ 실외기 그릴위치가 상이 할 수 있습니다.
- ※ 계단실 출입방향은 동별로 상이 할 수 있습니다.

59C 공간옵션 및 물품옵션

소비자 선택 강화형 옵션으로 입주자 라이프스타일에 맞춰 평면 및 공간배치를 자유롭게 선택할 수 있습니다.

기본형



옵션적용 위치



※ (공간 1 -1) 침실2-침실3 통합형

[물품옵션] 옵션 미선택 시, 기본형(숫자 -0)으로 시공됩니다.

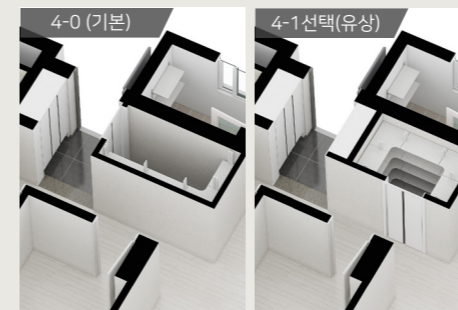
| 구분 | 옵션사항 | 유무상 | 비고 |
|-------------------------------|---|------------------------|--------------------------|
| 공간 | 1 -1 침실2-침실3 통합 | 무상 | |
| | 2 -1 거실-침실2 통합 | 무상 | |
| | 3 -1 거실-침실2-침실3 통합 | 무상 | |
| | 4 -1 현관 대면형 신발장+팬트리 | 유상 | *미선택시 4 -0 |
| 가구 | 5 -1 현관중문 | 유상 | |
| | 6 -0 (기본)공간만 제공 | 무상 | |
| | -1 드레스룸 SET (화장대+드레스룸+경량벽체) | 유상 | |
| | 7 -0 (기본)냉장고장+김치냉장고장 | 무상 | |
| | -1 냉장고장 + 주방 키큰장 | 유상 | *선택 시 15 -1, 15 -2 선택 불가 |
| | 8 -0 (기본)주방가구상판MMA+주방벽 타일 마감 | 무상 | |
| | -1 주방가구 엔지니어스톤 마감(주방상판+주방벽) | 유상 | |
| | 9 -1 아일랜드 식탁 | 유상 | *8 -1 선택시 엔지니어스톤 상판 마감 |
| | 10 -1 침실1 불박이장 | 유상 | |
| | 11 -1 침실3 불박이장 | 유상 | |
| | 12 -1 부부욕실 세면대 하부 수납장 | 유상 | |
| | 가전 | 13 -1 시스템에어컨(거실+침실1) | 유상 |
| -1 시스템에어컨(거실+침실1+침실2+침실3) | | 유상 | |
| -0 (기본)가스하이브리드쿠킹탑(하이라이트2+가스1) | | 무상 | |
| -1 인덕션2+하이라이트1 | | 유상 | 린나이 |
| -2 하이라이트2+인덕션1 | | 유상 | |
| -3 인덕션3 | | 유상 | |
| 15 -1 빌트인 냉장고 | | 유상 | 삼성 BESPOKE (색상선택 가능) |
| -2 빌트인 냉장고 + 빌트인 김치냉장고 | 유상 | *선택 시 7 -0, 7 -1 선택 불가 | |
| 수전 | 16 -1 빌트인 오븐 | 유상 | *미선택시 주방 하부장 설치 (16 -0) |
| | 17 -0 (기본)일반형 욕조수전(공용욕실) 및 일반형 샤워수전(부부욕실) | 무상 | *욕실당 코너선반 2개 시공 |
| | -1 선반형 욕조수전(공용욕실) 및 수납일체형 샤워수전(부부욕실) | 무상 | *욕실당 코너선반 1개 시공 |

※ 시스템에어컨 옵션 선택시 냉매배관은 설치 되지 않습니다.

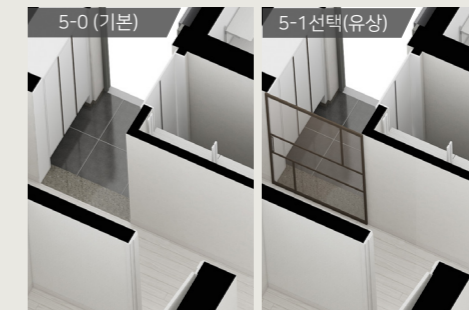
※ 적용된 옵션은 성능향상을 위하여 설치물의 변경 또는 형태의 변경이 있을 수 있고, 유사색상 및 무늬를 지닌 동등이상의 성능을 가진 제품으로 대체 시공되거나 생산업체의 부도 및 관계법령 등에 저촉될 경우 동등 이상의 제품으로 변경될 수 있음.

옵션적용

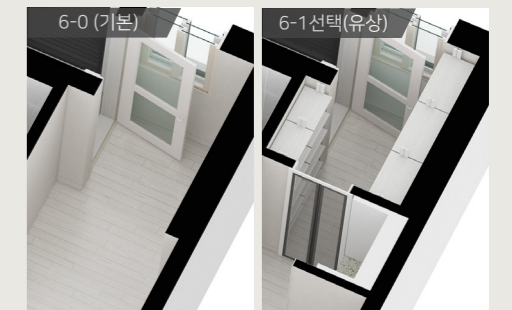
4 현관



5 현관중문



6 드레스룸



7 15 주방가구 ※ 4개 중 1개만 선택 가능



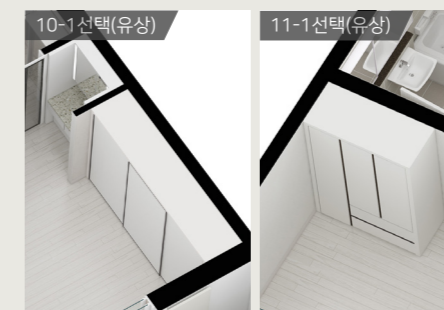
8 주방(가구상판)



9 주방(아일랜드식탁)



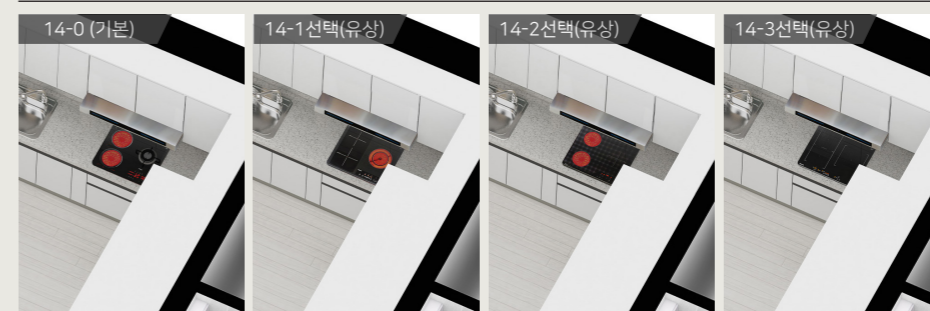
10 11 침실(불박이장)



12 부부욕실(세면대 하부수납장)



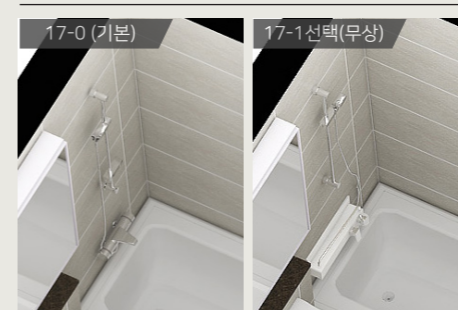
14 주방(쿠킹탑)



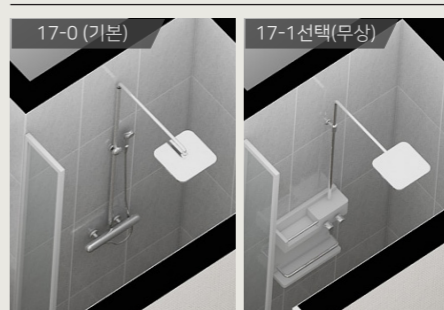
16 주방(빌트인 오븐)



17 공용욕실(수전)



17 부부욕실(수전)



※ 상기 옵션 이미지는 실제와 차이가 있을 수 있습니다.

쾌적하고 편안한
삶의 충전공간

37세대

세대면적

| | |
|--------|-------------------------|
| 전용면적 | 59.9200 m ² |
| 주거공용면적 | 22.8199 m ² |
| 기타공용면적 | 8.0755 m ² |
| 주차장면적 | 47.7956 m ² |
| 계약면적 | 138.6110 m ² |

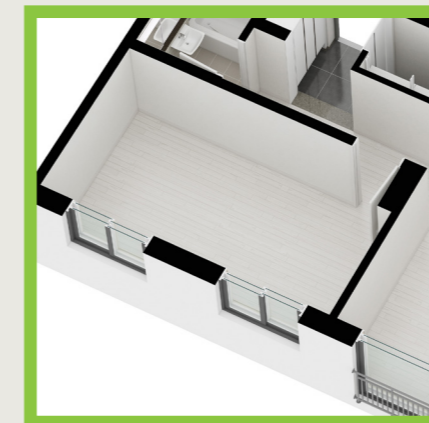
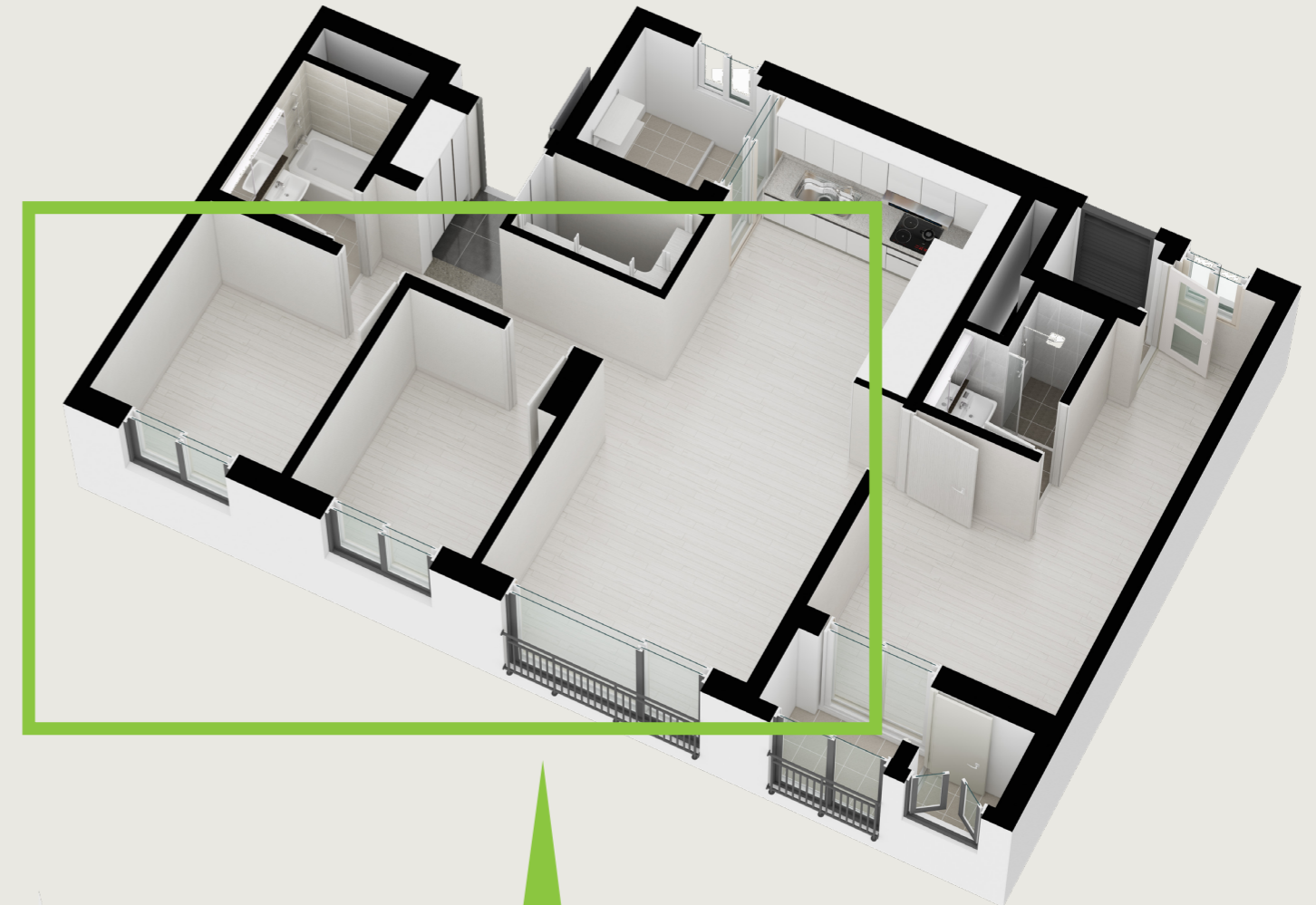
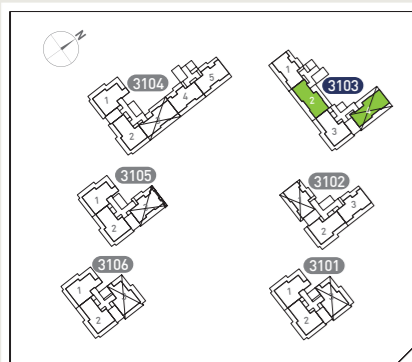
실별면적

| | | |
|---------|---|----------------------|
| 거실 | 실 | 15.46 m ² |
| 침실 | 1 | 10.41 m ² |
| 침실 | 2 | 5.25 m ² |
| 침실 | 3 | 5.54 m ² |
| 드레스룸 | | 3.73 m ² |
| 주방 / 식당 | | 7.67 m ² |
| 공용욕실 | | 3.62 m ² |
| 부부욕실 | | 3.01 m ² |
| 팬트리 | | 2.77 m ² |
| 발코니 초과분 | | 0.14 m ² |
| 현관 | | 2.32 m ² |

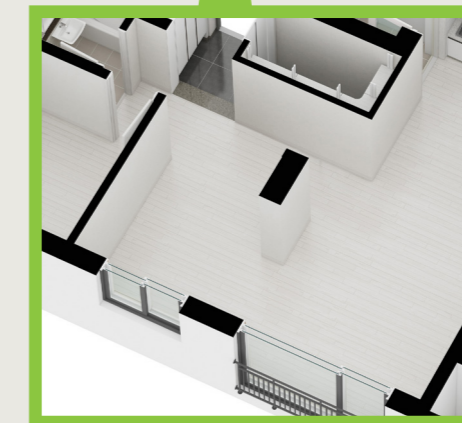
발코니면적

| | | |
|-----|---|----------------------|
| 발코니 | 계 | 32.86 m ² |
|-----|---|----------------------|

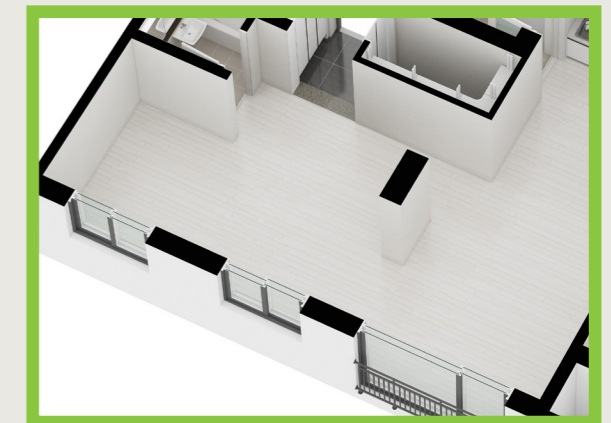
Key Map



침실2-침실3 통합형



침실2-거실 통합형



침실2-침실3-거실 통합형

- ※ 세대평면도 및 세대조감도는 입주자의 이해를 돕기 위한 개략도이므로 실제와 차이가 있을 수 있습니다.
- ※ 평면도 및 세대조감도는 일부 세대를 표기한 것이며, 동·호별 주거공용부위는 형태 및 면적에 차이가 있을 수 있습니다.
- ※ 상기 치수는 이해를 돕기 위한 참고 치수입니다.
- ※ 평면도의 배치구조는 호라인에 따라 대칭될 수 있습니다.
- ※ 벽체두께는 구조설계상 동 및 층높이에 따라 다를 수 있습니다.
- ※ 주택면적은 법정단위인 m²로 표기하였습니다. (m²를 평으로 환산하는 산식 : m²x0.3025=평)
- ※ 신발장 후면에 세대통신단자함으로 인해 깊이가 상이할 수 있습니다.

- ※ 주택형별로 접수받으며, 동호배정은 주택형 내에서 항별·층별·타입별 구분 없이 컴퓨터 추첨에 의하여 결정됩니다.
- ※ 세대내 가구(주방가구 포함)하부에는 시공 선후관계상 가구가 먼저 설치되어야 하므로 바닥 마감재가 설치되지 않습니다.
- ※ 층별 발코니 배수배관 위치에 따라 발코니 높은터 사이즈가 조정될 수 있습니다.
- ※ 세탁기 등 가전제품 설치 공간은 제품에 따라 설치가 용이하지 않을 수 있습니다.
- ※ 실외기 그릴위치가 상이 할 수 있습니다.
- ※ 계단실 출입방향은 동별로 상이 할 수 있습니다.

59D 공간옵션 및 물품옵션

소비자 선택 강화형 옵션으로 입주자 라이프스타일에 맞춰 평면 및 공간배치를 자유롭게 선택할 수 있습니다.

기본형



옵션적용 위치



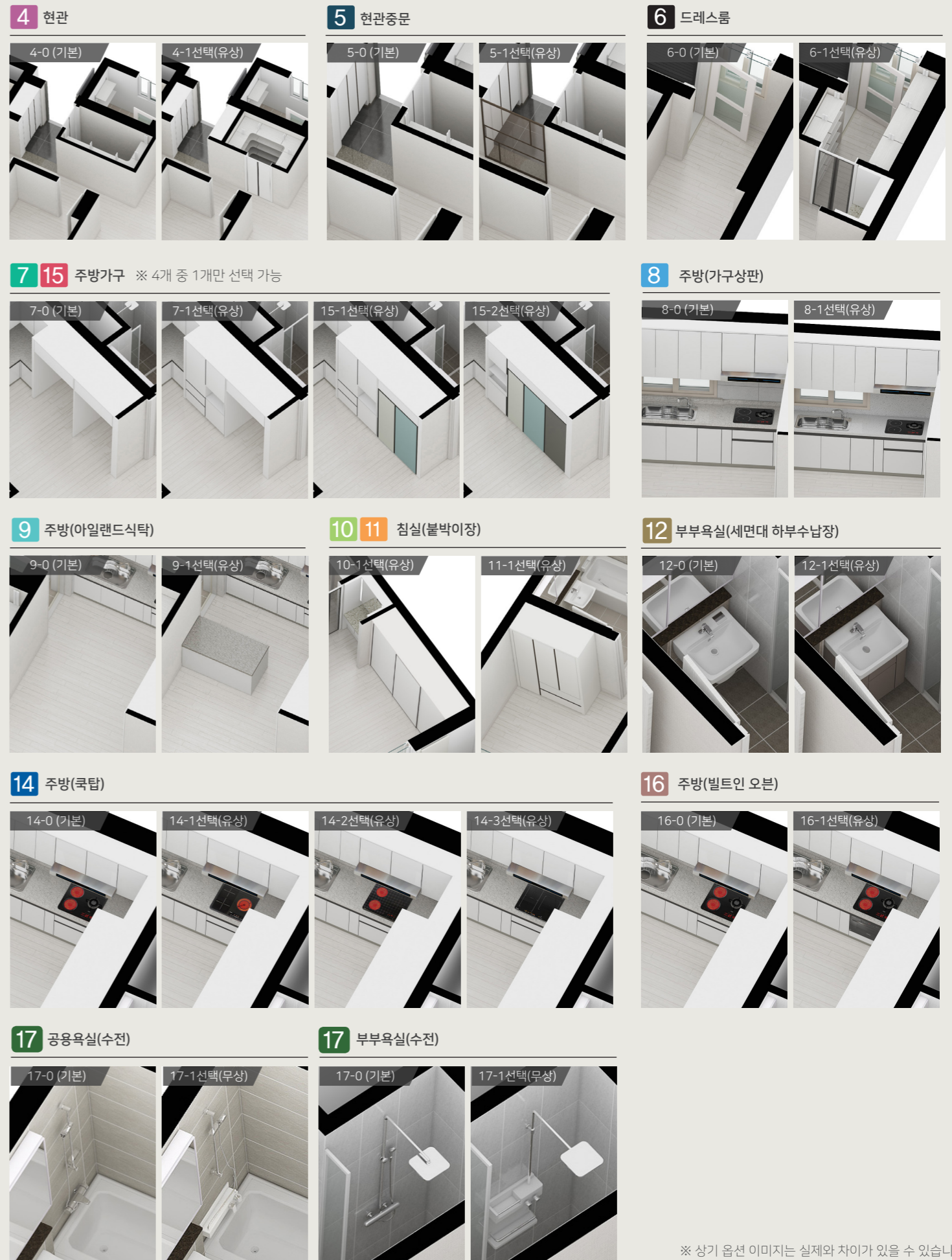
※ (공간 1 -1) 침실2-침실3 통합형

[물품옵션] 옵션 미선택 시, 기본형(0)으로 시공됩니다.

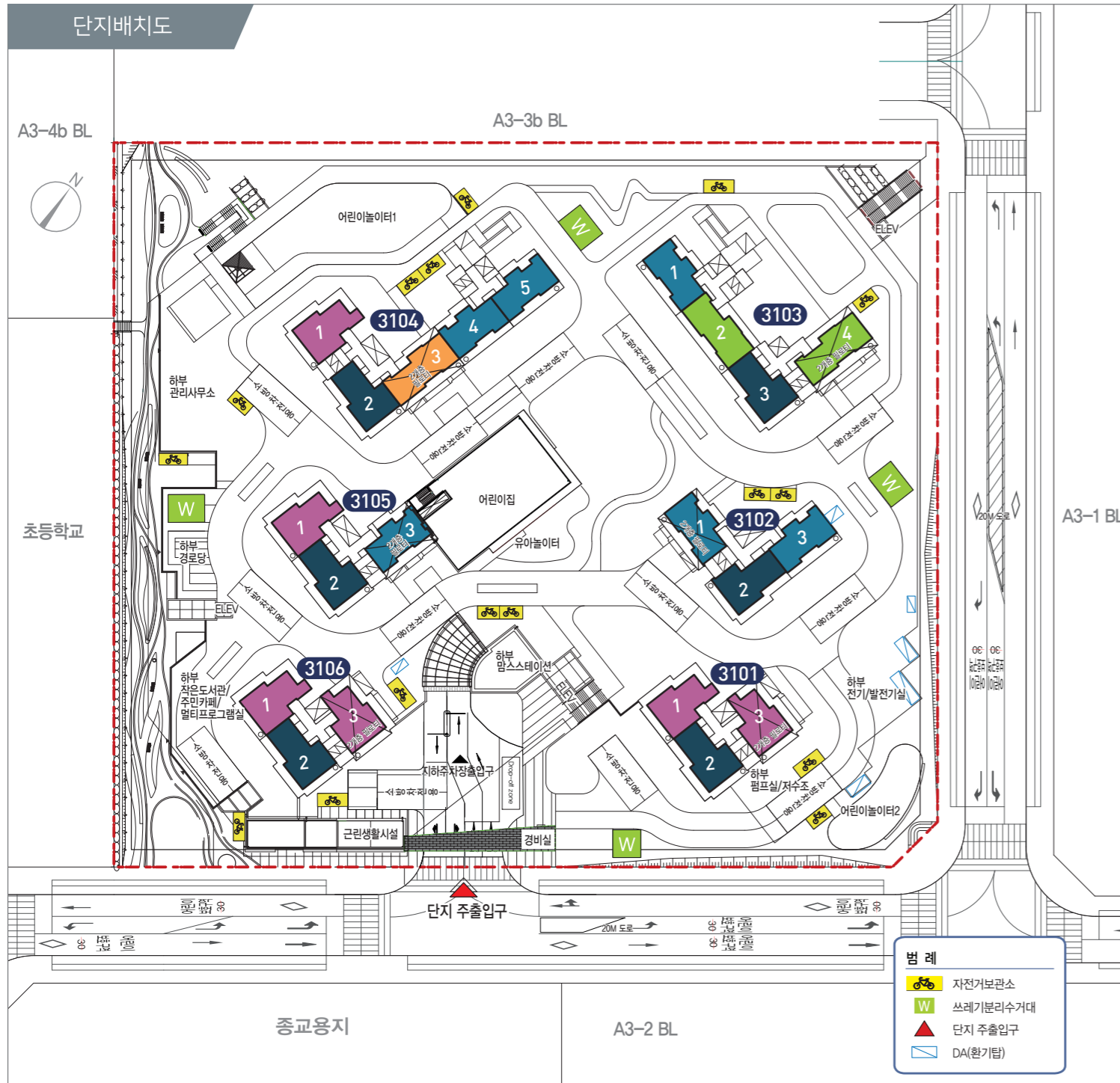
| 구분 | 옵션사항 | 유무상 | 비고 |
|------------------------------|---|----------------------|--------------------------|
| 공간 | 1 -1 침실2-침실3 통합 | 무상 | |
| | 2 -1 거실-침실2 통합 | 무상 | |
| | 3 -1 거실-침실2-침실3 통합 | 무상 | |
| | 4 -1 현관 대면형 신발장+팬트리 | 유상 | *미선택시 4-0 |
| 가구 | 5 -1 현관중문 | 유상 | |
| | 6 -0 (기본)공간만 제공 | 무상 | |
| | -1 드레스룸SET (화장대+드레스룸+경량벽체) | 유상 | |
| | 7 -0 (기본)냉장고장+김치냉장고장 | 무상 | |
| | -1 냉장고장 + 주방 키큰장 | 유상 | *선택 시 15 -1, 15 -2 선택 불가 |
| | 8 -0 (기본)주방가구상판MMA+주방벽 타일 마감 | 무상 | |
| | -1 주방가구 엔지니어스톤 마감(주방상판+주방벽) | 유상 | |
| | 9 -1 아일랜드 식탁 | 유상 | *8 -1 선택시 엔지니어스톤 상판 마감 |
| | 10 -1 침실1 불박이장 | 유상 | |
| | 11 -1 침실3 불박이장 | 유상 | |
| | 12 -1 부부욕실 세면대 하부 수납장 | 유상 | |
| | 가전 | 13 -1 시스템에어컨(거실+침실1) | 유상 |
| -1 시스템에어컨(거실+침실1+침실2+침실3) | | 유상 | |
| -0 (기본)가스하이브리드쿠폰(하이라이트2+가스1) | | 무상 | |
| -1 인덕션2+하이라이트1 | | 유상 | 린나이 |
| -2 하이라이트2+인덕션1 | | 유상 | |
| -3 인덕션3 | | 유상 | |
| 15 -1 빌트인 냉장고 | | 유상 | 삼성 BESPOKE (색상선택 가능) |
| -2 빌트인 냉장고 + 빌트인 김치냉장고 | | 유상 | *선택 시 7 -0, 7 -1 선택 불가 |
| 수전 | 16 -1 빌트인 오븐 | 유상 | *미선택시 주방 하부장 설치 (16 -0) |
| | 17 -0 (기본)일반형 욕조수전(공용욕실) 및 일반형 샤워수전(부부욕실) | 무상 | *욕실당 코너선반 2개 시공 |
| | -1 선반형 욕조수전(공용욕실) 및 수납일체형 샤워수전(부부욕실) | 무상 | *욕실당 코너선반 1개 시공 |

※ 시스템에어컨 옵션 선택시 냉매배관은 설치 되지 않습니다. ※ 가구옵션 미선택시 설치 되지 않습니다.
※ 적용된 옵션은 성능향상을 위하여 설치물의 변경 또는 형태의 변경이 있을 수 있고, 유사색상 및 무늬를 지닌 동등이상의 성능을 가진 제품으로 대체 시공되거나 생산업체의 부도 및 관계법령 등에 저촉될 경우 동등 이상의 제품으로 변경될 수 있음.

옵션적용



※ 상기 옵션 이미지는 실제와 차이가 있을 수 있습니다.



위례 A3-3a블록
총 411세대 중

공공분양 336세대(금회분양)
공공임대 75세대(공급완료)

336세대(6개동) 51 107세대

59A 59B 59C 59D
106세대 | 84세대 | 2세대 | 37세대

※ 상기 단지배치도, 내용 등은 소비자의 이해를 돕기위한 것으로 실제와 다를 수 있으며 향후 관계계획에 의거 변경될 수 있습니다.
※ 단지명 및 부대시설 명칭은 인허가 단계에서 변경될 수 있습니다.
※ 쓰레기 분리수거대 및 자전거보관소 등의 위치 및 수량은 변경될 수 있습니다.

동호배치도

| | | | |
|------------|------|------|------|
| 25층 | 2501 | 2502 | 2503 |
| 24층 | 2401 | 2402 | 2403 |
| 23층 | 2301 | 2302 | 2303 |
| 22층 | 2201 | 2202 | 2203 |
| 21층 | 2101 | 2102 | 2103 |
| 20층 | 2001 | 2002 | 2003 |
| 19층 | 1901 | 1902 | 1903 |
| 18층 | 1801 | 1802 | 1803 |
| 17층 | 1701 | 1702 | 1703 |
| 16층 | 1601 | 1602 | 1603 |
| 15층 | 1501 | 1502 | 1503 |
| 14층 | 1401 | 1402 | 1403 |
| 13층 | 1301 | 1302 | 1303 |
| 12층 | 1201 | 1202 | 1203 |
| 11층 | 1101 | 1102 | 1103 |
| 10층 | 1001 | 1002 | 1003 |
| 9층 | 901 | 902 | 903 |
| 8층 | 801 | 802 | 803 |
| 7층 | 701 | 702 | 703 |
| 6층 | 601 | 602 | 603 |
| 5층 | 501 | 502 | 503 |
| 4층 | 401 | 402 | 403 |
| 3층 | 301 | 302 | 303 |
| 2층 | 필로티 | 202 | 203 |
| 1층 | 필로티 | 102 | 103 |
| 주택형 | 59B | 59A | 59B |
| 3101동 55세대 | | | |

| | | | |
|------------|------|------|------|
| 22층 | 2201 | 2202 | 2203 |
| 21층 | 2101 | 2102 | 2103 |
| 20층 | 2001 | 2002 | 2003 |
| 19층 | 1901 | 1902 | 1903 |
| 18층 | 1801 | 1802 | 1803 |
| 17층 | 1701 | 1702 | 1703 |
| 16층 | 1601 | 1602 | 1603 |
| 15층 | 1501 | 1502 | 1503 |
| 14층 | 1401 | 1402 | 1403 |
| 13층 | 1301 | 1302 | 1303 |
| 12층 | 1201 | 1202 | 1203 |
| 11층 | 1101 | 1102 | 1103 |
| 10층 | 1001 | 1002 | 1003 |
| 9층 | 901 | 902 | 903 |
| 8층 | 801 | 802 | 803 |
| 7층 | 701 | 702 | 703 |
| 6층 | 601 | 602 | 603 |
| 5층 | 501 | 502 | 503 |
| 4층 | 401 | 402 | 403 |
| 3층 | 301 | 302 | 303 |
| 2층 | 필로티 | 202 | 203 |
| 1층 | 필로티 | 102 | 103 |
| 주택형 | 51 | 59A | 51 |
| 3102동 73세대 | | | |

| | | | |
|------------|------|------|------|
| 21층 | 2101 | 2102 | 2103 |
| 20층 | 2001 | 2002 | 2003 |
| 19층 | 1901 | 1902 | 1903 |
| 18층 | 1801 | 1802 | 1803 |
| 17층 | 1701 | 1702 | 1703 |
| 16층 | 1601 | 1602 | 1603 |
| 15층 | 1501 | 1502 | 1503 |
| 14층 | 1401 | 1402 | 1403 |
| 13층 | 1301 | 1302 | 1303 |
| 12층 | 1201 | 1202 | 1203 |
| 11층 | 1101 | 1102 | 1103 |
| 10층 | 1001 | 1002 | 1003 |
| 9층 | 901 | 902 | 903 |
| 8층 | 801 | 802 | 803 |
| 7층 | 701 | 702 | 703 |
| 6층 | 601 | 602 | 603 |
| 5층 | 501 | 502 | 503 |
| 4층 | 401 | 402 | 403 |
| 3층 | 301 | 302 | 303 |
| 2층 | 201 | 202 | 필로티 |
| 1층 | 101 | 102 | 필로티 |
| 주택형 | 59B | 59A | 59B |
| 3103동 76세대 | | | |

| | | | |
|------------|------|------|------|
| 21층 | 2101 | 2102 | 2103 |
| 20층 | 2001 | 2002 | 2003 |
| 19층 | 1901 | 1902 | 1903 |
| 18층 | 1801 | 1802 | 1803 |
| 17층 | 1701 | 1702 | 1703 |
| 16층 | 1601 | 1602 | 1603 |
| 15층 | 1501 | 1502 | 1503 |
| 14층 | 1401 | 1402 | 1403 |
| 13층 | 1301 | 1302 | 1303 |
| 12층 | 1201 | 1202 | 1203 |
| 11층 | 1101 | 1102 | 1103 |
| 10층 | 1001 | 1002 | 1003 |
| 9층 | 901 | 902 | 903 |
| 8층 | 801 | 802 | 803 |
| 7층 | 701 | 702 | 703 |
| 6층 | 601 | 602 | 603 |
| 5층 | 501 | 502 | 503 |
| 4층 | 401 | 402 | 403 |
| 3층 | 301 | 302 | 303 |
| 2층 | 201 | 202 | 필로티 |
| 1층 | 101 | 102 | 필로티 |
| 주택형 | 59B | 59A | 59B |
| 3104동 43세대 | | | |

| | | | |
|------------|------|------|------|
| 22층 | 2201 | 2202 | 2203 |
| 21층 | 2101 | 2102 | 2103 |
| 20층 | 2001 | 2002 | 2003 |
| 19층 | 1901 | 1902 | 1903 |
| 18층 | 1801 | 1802 | 1803 |
| 17층 | 1701 | 1702 | 1703 |
| 16층 | 1601 | 1602 | 1603 |
| 15층 | 1501 | 1502 | 1503 |
| 14층 | 1401 | 1402 | 1403 |
| 13층 | 1301 | 1302 | 1303 |
| 12층 | 1201 | 1202 | 1203 |
| 11층 | 1101 | 1102 | 1103 |
| 10층 | 1001 | 1002 | 1003 |
| 9층 | 901 | 902 | 903 |
| 8층 | 801 | 802 | 803 |
| 7층 | 701 | 702 | 703 |
| 6층 | 601 | 602 | 603 |
| 5층 | 501 | 502 | 503 |
| 4층 | 401 | 402 | 403 |
| 3층 | 301 | 302 | 303 |
| 2층 | 201 | 202 | 필로티 |
| 1층 | 101 | 102 | 필로티 |
| 주택형 | 59B | 59A | 51 |
| 3105동 35세대 | | | |

| | | | |
|------------|------|------|------|
| 19층 | 1901 | 1902 | 1903 |
| 18층 | 1801 | 1802 | 1803 |
| 17층 | 1701 | 1702 | 1703 |
| 16층 | 1601 | 1602 | 1603 |
| 15층 | 1501 | 1502 | 1503 |
| 14층 | 1401 | 1402 | 1403 |
| 13층 | 1301 | 1302 | 1303 |
| 12층 | 1201 | 1202 | 1203 |
| 11층 | 1101 | 1102 | 1103 |
| 10층 | 1001 | 1002 | 1003 |
| 9층 | 901 | 902 | 903 |
| 8층 | 801 | 802 | 803 |
| 7층 | 701 | 702 | 703 |
| 6층 | 601 | 602 | 603 |
| 5층 | 501 | 502 | 503 |
| 4층 | 401 | 402 | 403 |
| 3층 | 301 | 302 | 303 |
| 2층 | 201 | 202 | 필로티 |
| 1층 | 101 | 102 | 필로티 |
| 주택형 | 59B | 59A | 59B |
| 3106동 54세대 | | | |

공급완료한 10년공공임대주택 가정어린이집
※ 3104동과 3106동은 10년 공공임대주택과 공공분양주택이 혼합됩니다.

| 품 목 | | 51, 59A, 59B, 59C, 59D | 비 고 |
|---------------|----------------|---|-----------|
| 현관 | 현관도어록 | 디지털형 | |
| | 세대현관문 | 분체도장급 | |
| | 바닥 | 폴리싱타일급 | |
| | 마루귀틀 | 엔지니어스톤급 | |
| | 신발장 | 데코시트(PET) | |
| 거실/주방 | 벽지/천장지 | 실크도베지 | |
| | 바닥 | 강화합판마루 | |
| | 거실아트월 | 포세린타일급 | |
| | 주방벽 | 도기질타일 | |
| | 주방가구 | 문짝 | 데코시트(PET) |
| 상판 | | MMA급 | |
| 침실 1, 2, 3 | 바닥 | 강화합판마루 | |
| | 벽지/천장지 | 실크도베지 | |
| | 침실 문틀/문짝 | 데코시트(PVC) | |
| 욕실 | 벽 | 도기질타일 | |
| | 바닥 | 자기질타일 | |
| | 천장 | ABS판넬 | |
| 주방설비 | 레인지후드 | 침니형(공용배기방식) | |
| | 하이브리드룩탑 | 전기2구+가스1구(세라믹glass 고급형 상판) | |
| | 음식을 탈수기 | 탈수용량(0.5kg 이상) | |
| | 싱크수전 | 핸드터치식 절수기형 | |
| 욕실설비 | 욕조(공용욕실) | 투명필 아크릴 | |
| | 욕조수전(공용욕실) | 온도조절형 욕조수도꼭지(슬라이드바) | |
| | 샤워수전(샤워부스) | 온도조절형 샤워수도꼭지(슬라이드바) * 단, 51형은 세면기 및 세면기수도꼭지 + 샤워(안마헤드) | |
| | 욕실 수납장 | 슬라이딩형 수납장 (내부콘서트, 바구니, 가이드 바 등) | |
| | 양변기 | 원피스형(수로가림형) | |
| | 세면기 | 비누대 일체형(커버분리형) | |
| | 비데(부부욕실) | 고급형 | |
| | 스마트 거치대 겸 휴지걸이 | 고급형 * 단, 부부욕실은 '비상콜' 겸용 | |
| 발코니 | 전동빨래건조대 | 건조 및 조명일체형 | |
| 에어컨 냉매 매립 배관 | | 거실, 침실1 | |
| 실별온도조절기 | | 설치 | |
| 세대환기시스템 | | 설치 | |
| 조명설비 | 실별조명등 | LED | |
| 배선기구 | 대기전력자동차단스위치 | 설치 | |
| 정보통신설비 | 세대단말기 | 설치 | |
| | 생활정보기 | 설치 | |

※ 상기 주요마감재는 기본형입니다.

※ 적용된 마감재는 성능향상을 위하여 설치물의 변경 또는 형태의 변경이 있을 수 있고, 유사색상 및 무늬를 지닌 동등이상의 성능을 가진 제품으로 대체시공되거나 생산업체의 부도 및 관계법령 등에 저촉될 경우 동등이상의 제품으로 변경될 수 있습니다.



「집은 안단테입니다」

편안함을 누리는 공간의 여유가 매일 좋아서
자연이 숨쉬는 쾌적함이 좋아서
좋은 사람과 함께하는 집이 좋아서
여유로운 삶의 템포, 안단테



여유로운 삶의 템포
ANDANTE