

신규 국가산업단지 후보지(예정지) 선정 공고

지방자치단체에서 국가산업단지 지정을 요청하여 관계기관 사전협의 및 전문가 평가위원회의 서면검토·현장실사·종합평가 결과를 토대로 산업입지정책심의회를 거쳐 국가산업단지 후보지(예정지)로 선정된 지역을 아래와 같이 공고합니다.

2023년 3월 15일

국 토 교 통 부 장 관

명칭(가칭)	위치	면적	개발기간	개발방법	주요유치업종	시행자	비고
(대구광역시) 미래 스마트기술	대구 달성군	약 329만㎡ (약 100만평)	'23~'30	공영개발 또는 민간개발	미래차 및 로봇산업	추후 선정	
(대전광역시) 나노·반도체	대전 유성구	약 530만㎡ (약 160만평)	'23~'30	공영개발 또는 민간개발	나노·반도체 및 우주항공 산업	추후 선정	
(광주광역시) 미래자동차	광주 광산구	약 338만㎡ (약 102만평)	'23~'30	공영개발 또는 민간개발	미래차 핵심 부품(소재·부품·장비) 산업	추후 선정	
(강원 강릉) 천연물 바이오	강원 강릉시	약 93만㎡ (약 28만평)	'23~'30	공영개발 또는 민간개발	천연물 바이오산업	추후 선정	
(충북 청주) 오송 철도클러스터	충북 청주시	약 99만㎡ (약 30만평)	'23~'30	공영개발 또는 민간개발	철도(차량 및 부품 등) 산업	추후 선정	
(충남 천안) 미래모빌리티	충남 천안시	약 417만㎡ (약 126만평)	'23~'30	공영개발 또는 민간개발	미래모빌리티 산업	추후 선정	
(충남 홍성) 내포신도시 미래 신산업	충남 홍성군	약 236만㎡ (약 71만평)	'23~'30	공영개발 또는 민간개발	수소 및 미래차 산업 등	추후 선정	
(전북 익산) 국가식품클러스터 2단계	전북 익산시	약 207만㎡ (약 63만평)	'23~'30	공영개발 또는 민간개발	식품 산업 (푸드테크)	추후 선정	
(전북 완주) 수소특화	전북 완주군	약 165만㎡ (약 50만평)	'23~'30	공영개발 또는 민간개발	중대형 수소모빌리티 및 수소용품 산업	추후 선정	
(전남 고흥) 우주발사체	전남 고흥군	약 173만㎡ (약 52만평)	'23~'30	공영개발 또는 민간개발	우주발사체 산업	추후 선정	

명칭(가칭)	위치	면적	개발기간	개발방법	주요유치업종	시행자	비고
(경북 경주) SMR(혁신원자력)	경북 경주시	약 150만㎡ (약 46만평)	'23~'30	공영개발 또는 민간개발	SMR(혁신원자력) 산업	추후 선정	
(경북 안동) 바이오생명	경북 안동시	약 132만㎡ (약 40만평)	'23~'30	공영개발 또는 민간개발	바이오(백신, 원료의약) 산업	추후 선정	
(경북 울진) 원자력 수소	경북 울진군	약 158만㎡ (약 48만평)	'23~'30	공영개발 또는 민간개발	원전 기반 수소 (생산·유통·활용) 산업	추후 선정	
(경남 창원) 방위원자력 융합	경남 창원시	약 339만㎡ (약 103만평)	'23~'30	공영개발 또는 민간개발	방위 및 원자력 산업	추후 선정	

* 상기사항은 사업시행자 선정 및 산단개발실시계획 수립 등에 따라 변경될 수 있음

□ 사업개요

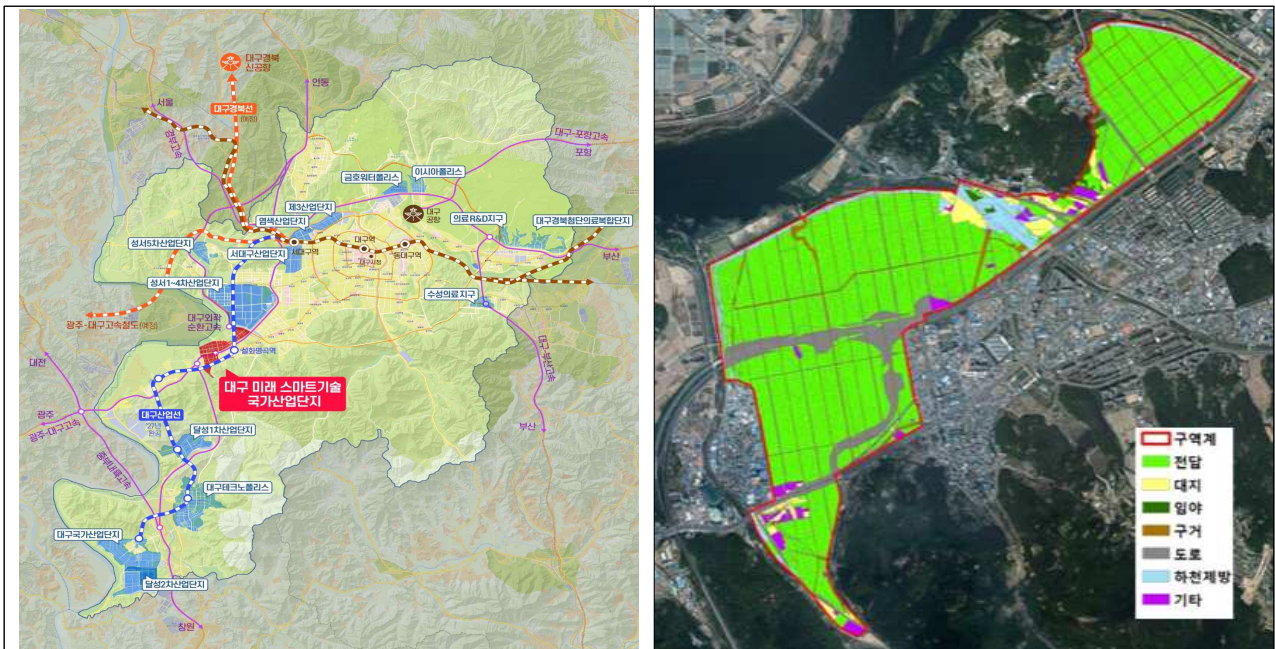
위 치	대구광역시 달성군
지자체 제안면적	약 329만㎡ (약 100만평)
개발기간	'23~'30
개발방법	공영개발 또는 민간개발
주요유치업종	미래차 및 로봇 산업
사업시행자	추후 선정 예정

* 상기사항은 사업시행자 선정 및 산단개발실시계획 수립 등에 따라 변경될 수 있음

□ 지정목적

- 미래차와 로봇 산업, 기타 첨단기술 산업과의 융복합을 통한 산업거점 육성 및 산업적 파급효과 확대

< 위치도 및 구역 지정도 >



□ 사업개요

위 치	대전광역시 유성구
지자체 제안면적	약 530만㎡ (약 160만평)
개발기간	'23~'30
개발방법	공영개발 또는 민간개발
주요유치업종	나노·반도체 및 우주항공 산업
사업시행자	추후 선정 예정

* 상기사항은 사업시행자 선정 및 산단개발실시계획 수립 등에 따라 변경될 수 있음

□ 지정목적

- 대덕연구개발특구, 국제과학비즈니스벨트 등 성숙된 혁신인프라를 바탕으로 반도체산업 경쟁력 확보 및 우주항공산업의 체계적 육성을 위한 생산거점 조성

< 위치도 및 구역 지정도 >



□ 사업개요

위 치	광주광역시 광산구
지자체 제안면적	약 338만㎡ (약 102만평)
개발기간	'23~'30
개발방법	공영개발 또는 민간개발
주요유치업종	미래차 핵심부품(소재·부품·장비) 산업
사업시행자	추후 선정 예정

* 상기사항은 사업시행자 선정 및 산단개발실시계획 수립 등에 따라 변경될 수 있음

□ 지정목적

- 빛그린국가산단과 연계한 미래차 핵심부품 국산화 및 기술고도화, 전후방산업 협력 플랫폼 구축 등을 통해 미래모빌리티 산업생태계 조성 및 혁신클러스터 구축

< 위치도 및 구역 지정도 >



□ 사업개요

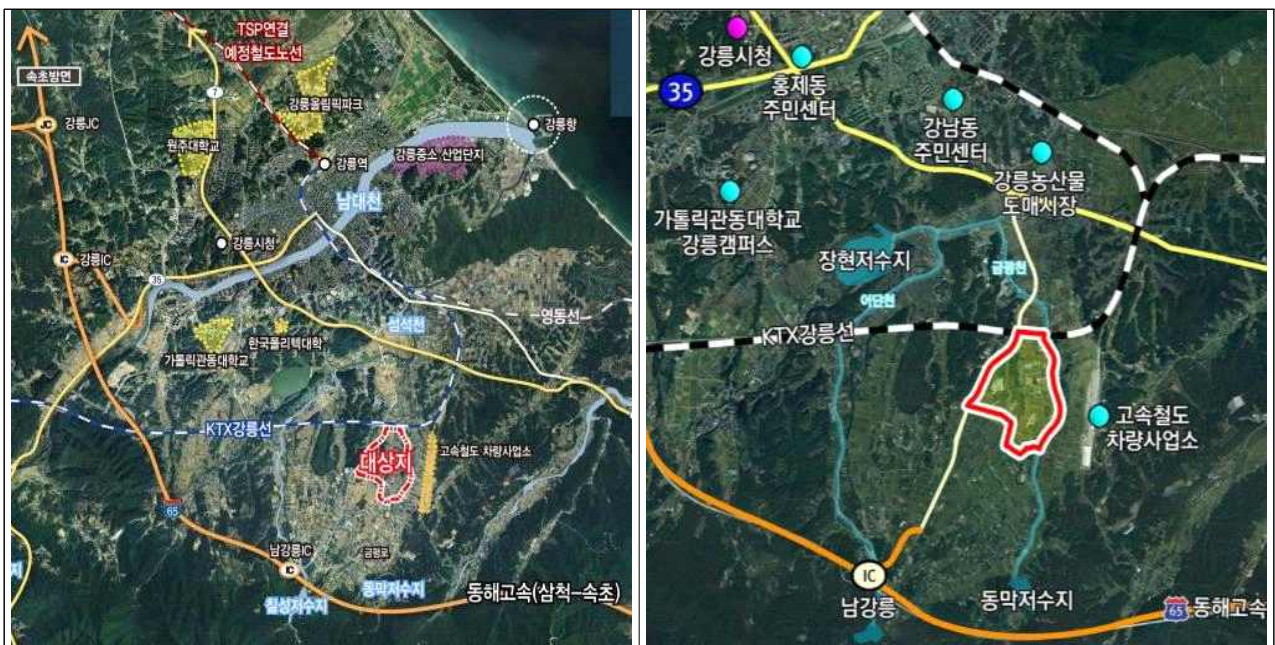
위 치	강원도 강릉시
지자체 제안면적	약 93만㎡ (약 28만평)
개발기간	'23~'30
개발방법	공영개발 또는 민간개발
주요유치업종	천연물 바이오 산업
사업시행자	추후 선정 예정

* 상기사항은 사업시행자 선정 및 산단개발실시계획 수립 등에 따라 변경될 수 있음

□ 지정목적

- 지역산업 고도화와 높은 관광산업 의존도 탈피를 위한 바이오산업 혁신인프라 확충 및 산업거점 조성과 국가 균형발전 도모

< 위치도 및 구역 지정도 >



□ 사업개요

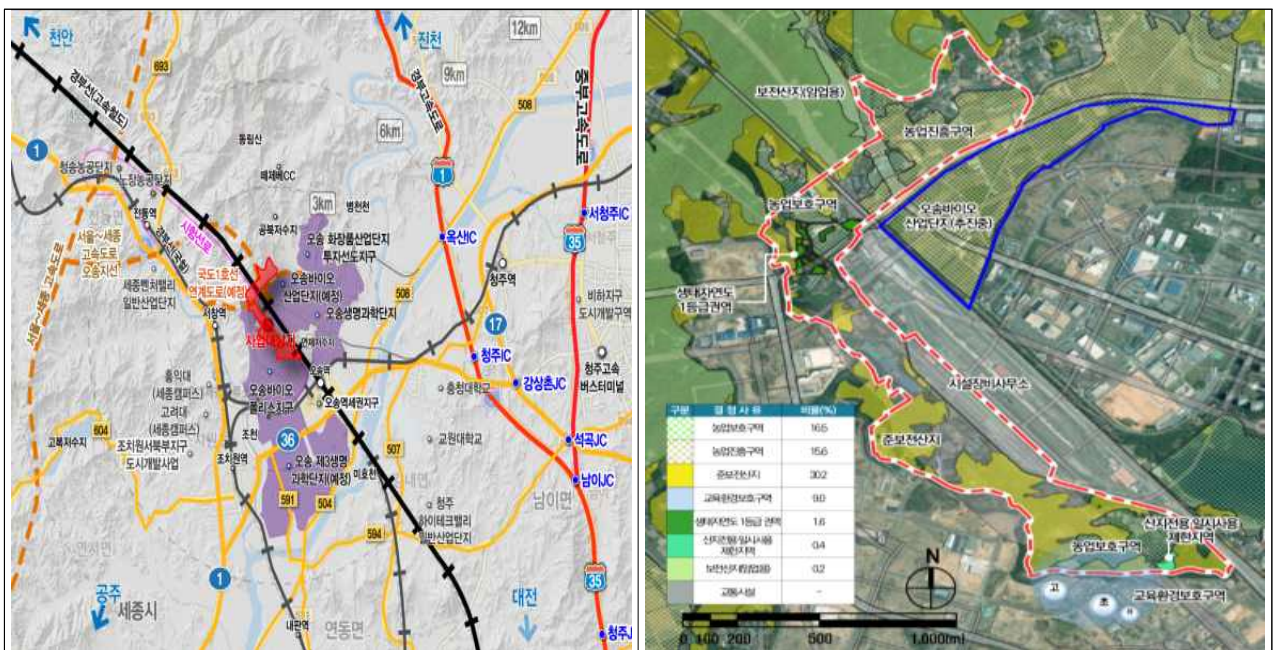
위 치	충청북도 청주시
지자체 제안면적	약 99만㎡ (약 30만평)
개발기간	'23~'30
개발방법	공영개발 또는 민간개발
주요유치업종	철도(차량 및 부품 등) 산업
사업시행자	추후 선정 예정

* 상기사항은 사업시행자 선정 및 산단개발실시계획 수립 등에 따라 변경될 수 있음

□ 지정목적

- 오송의 기 구축 철도산업 실증·R&D 인프라를 토대로 글로벌 철도 산업 클러스터(실증·R&D-제조·생산-사업화지원) 구축

< 위치도 및 구역 지정도 >



□ 사업개요

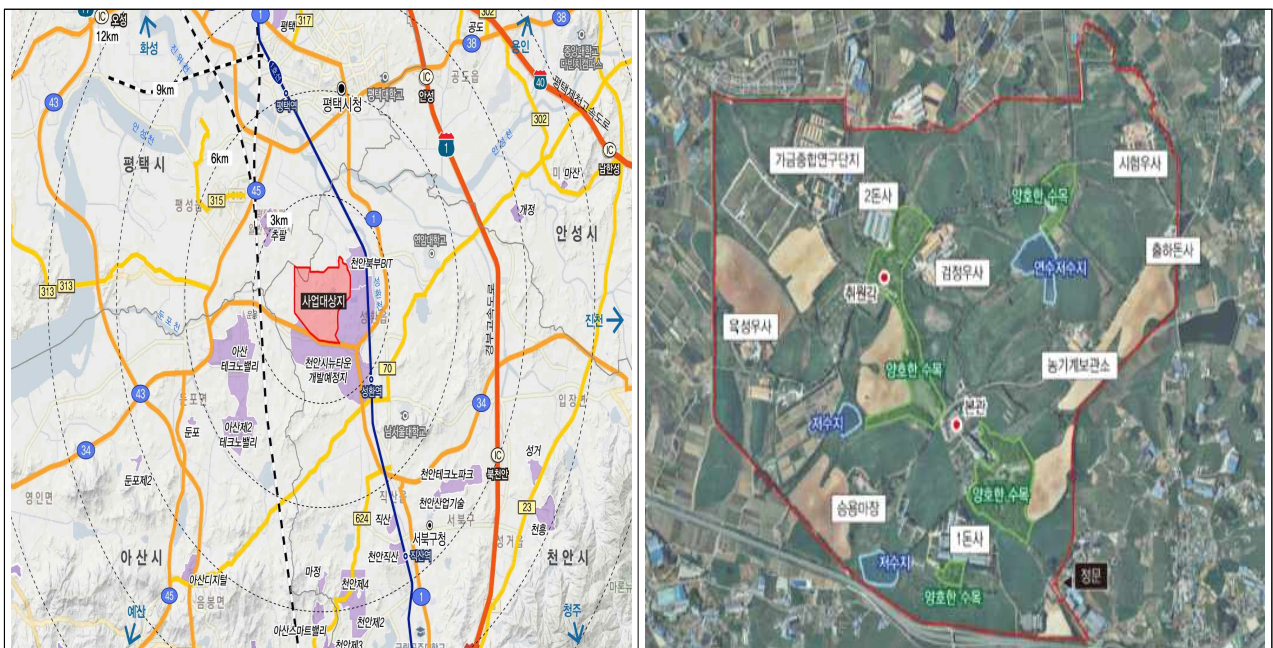
위 치	충청남도 천안시
지자체 제안면적	약 417만㎡ (약 126만평)
개발기간	'23~'30
개발방법	공영개발 또는 민간개발
주요유치업종	미래모빌리티 산업
사업시행자	추후 선정 예정

* 상기사항은 사업시행자 선정 및 산단개발실시계획 수립 등에 따라 변경될 수 있음

□ 지정목적

- 국유지(천안 종축장)를 활용한 미래모빌리티 중심의 신성장산업 거점 조성 및 주력산업 고도화 도모

< 위치도 및 구역 지정도 >



□ 사업개요

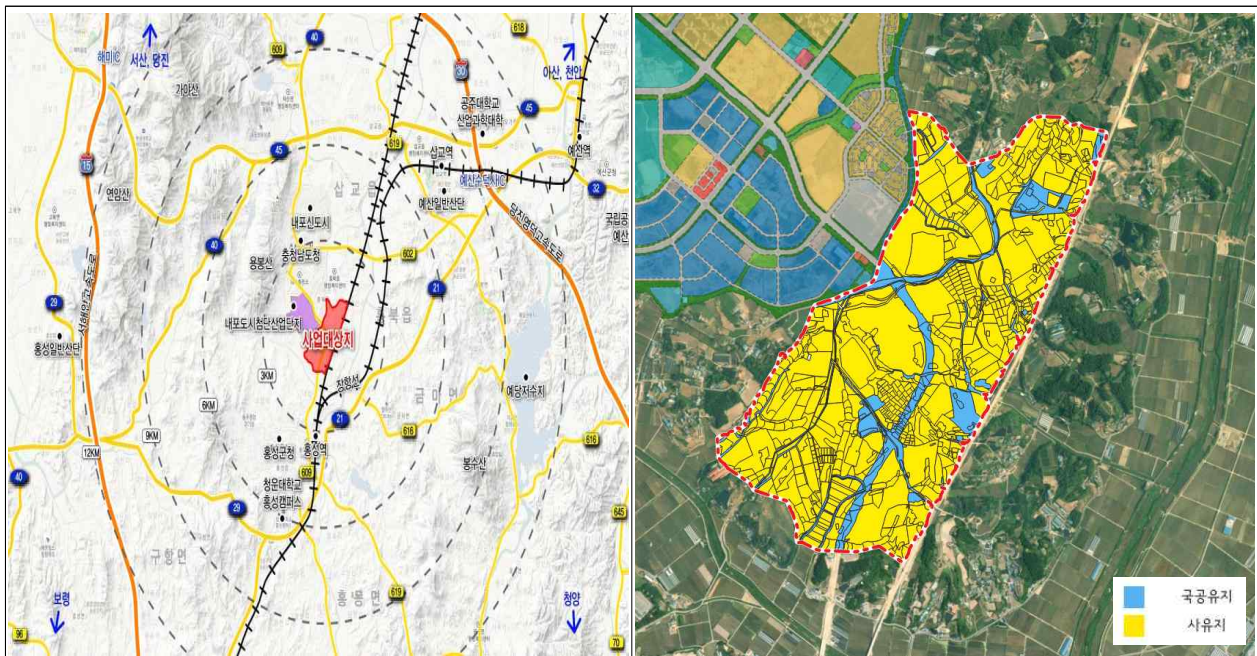
위 치	충청남도 홍성군
지자체 제안면적	약 236만㎡ (약 71만평)
개발기간	'23~'30
개발방법	공영개발 또는 민간개발
주요유치업종	수소 및 미래차 산업 등(수소·미래차·2차전지·AI)
사업시행자	추후 선정 예정

* 상기사항은 사업시행자 선정 및 산단개발실시계획 수립 등에 따라 변경될 수 있음

□ 지정목적

- 수소 및 미래자동차 산업을 중심으로 한 신산업 거점을 조성하고, 내포신도시 자족성 확보 및 국가 균형발전 도모

< 위치도 및 구역 지정도 >



□ 사업개요

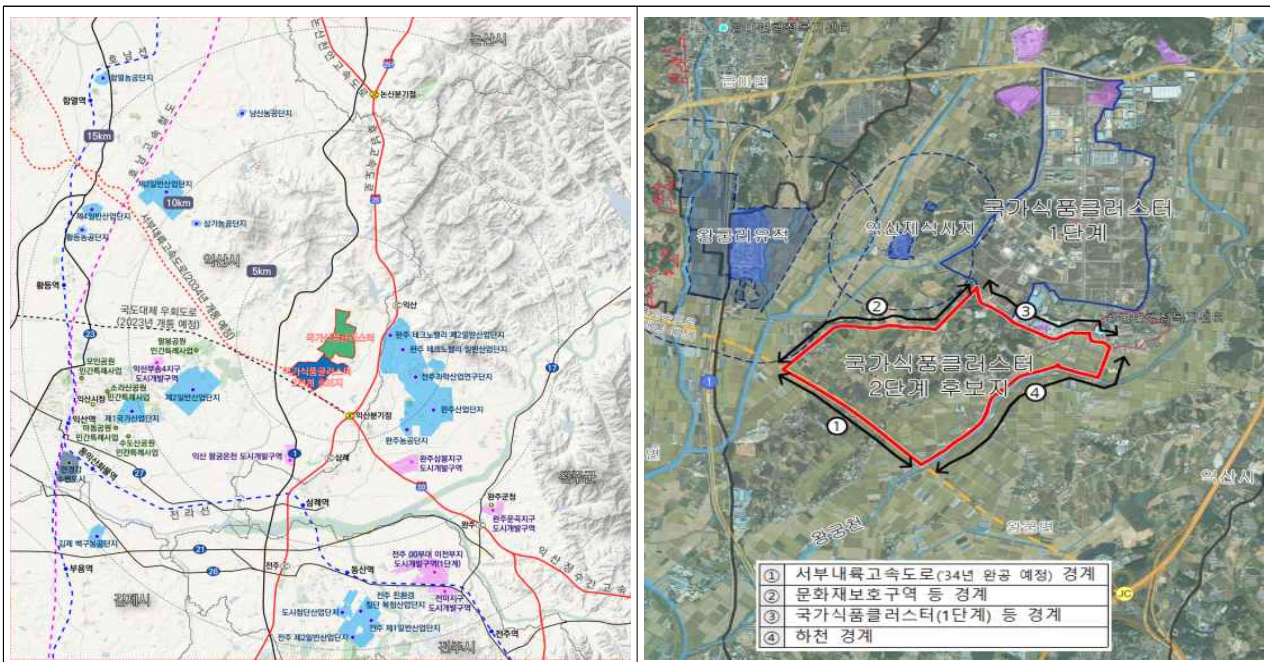
위 치	전라북도 익산시
지자체 제안면적	약 207만㎡ (약 63만평)
개발기간	'23~'30
개발방법	공영개발 또는 민간개발
주요유치업종	식품 산업
사업시행자	추후 선정 예정

* 상기사항은 사업시행자 선정 및 산단개발실시계획 수립 등에 따라 변경될 수 있음

□ 지정목적

- 익산 국가식품클러스터(12년 지정)와 연계한 푸드테크 기반 미래 식품산업 경쟁력 강화 및 혁신성장기반 조성

< 위치도 및 구역 지정도 >



□ 사업개요

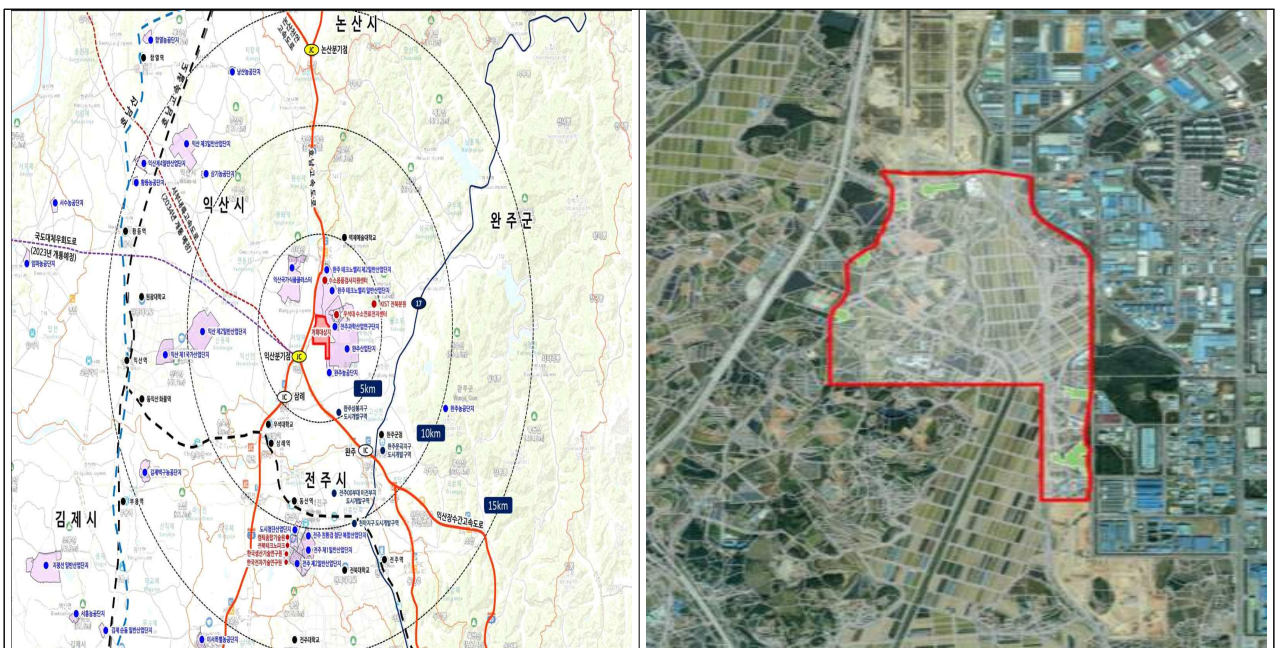
위 치	전라북도 완주군
지자체 제안면적	약 165만㎡ (약 50만평)
개발기간	'23~'30
개발방법	공영개발 또는 민간개발
주요유치업종	중대형 수소모빌리티 및 수소용품 산업
사업시행자	추후 선정 예정

* 상기사항은 사업시행자 선정 및 산단개발실시계획 수립 등에 따라 변경될 수 있음

□ 지정목적

- 지역 내 수소상용차 대기업 생산공장 연계 중대형 수소모빌리티 및 수소용품, 관련 소·부·장 산업 육성을 통한 수소산업 글로벌 경쟁력 확보

< 위치도 및 구역 지정도 >



□ 사업개요

위 치	전라남도 고흥군
지자체 제안면적	약 173만㎡ (약 52만평)
개발기간	'23~'30
개발방법	공영개발 또는 민간개발
주요유치업종	우주발사체 산업
사업시행자	추후 선정 예정

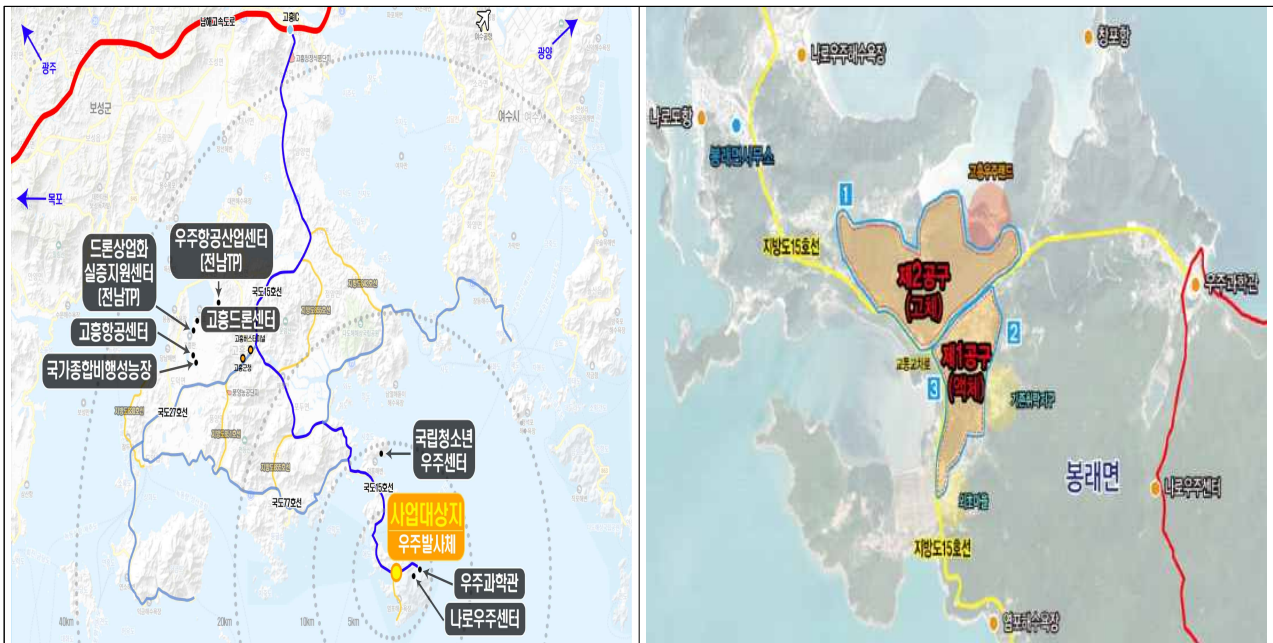
* 상기사항은 사업시행자 선정 및 산단개발실시계획 수립 등에 따라 변경될 수 있음

□ 지정목적

- 우주산업 핵심인프라(나로우주센터 등)와 연계한 우주발사체 산업거점 및 혁신기반 조성을 통해 국가 우주개발 삼각체제* 구축에 기여

* 전남-발사체, 경남-위성, 대전-연구·인재개발

< 위치도 및 구역 지정도 >



□ 사업개요

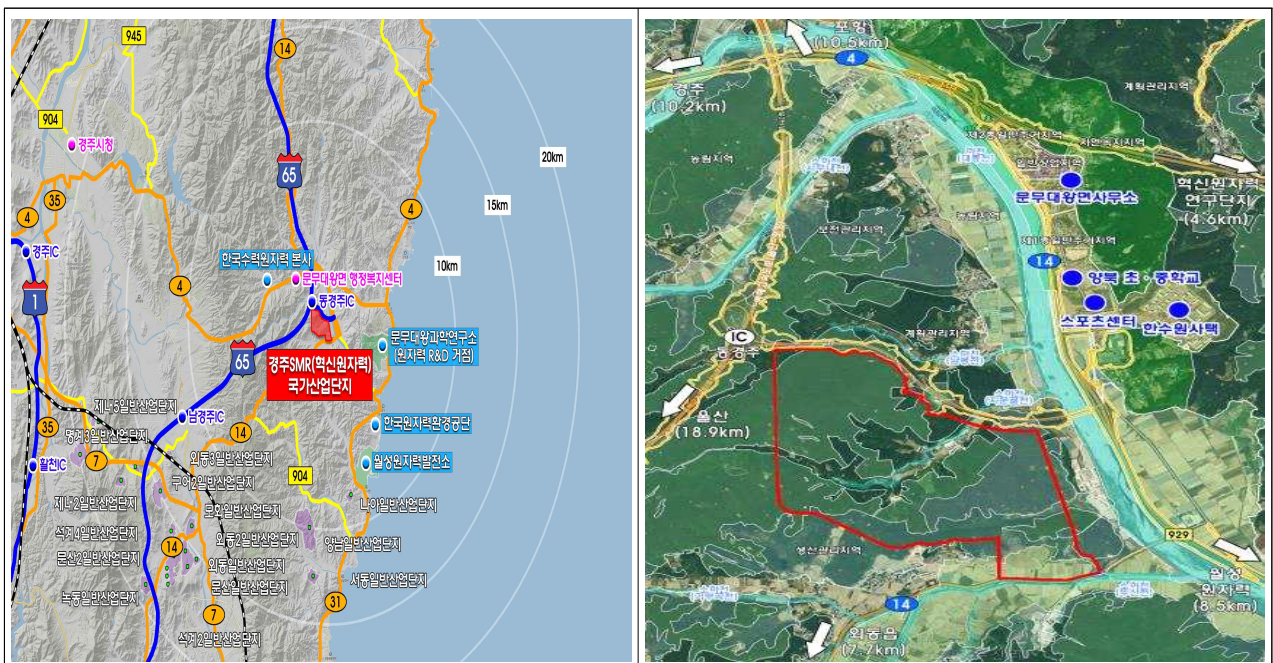
위 치	경상북도 경주시
지자체 제안면적	약 150만㎡ (약 46만평)
개발기간	'23~'30
개발방법	공영개발 또는 민간개발
주요유치업종	SMR(혁신원자력) 산업
사업시행자	추후 선정 예정

* 상기사항은 사업시행자 선정 및 산단개발실시계획 수립 등에 따라 변경될 수 있음

□ 지정목적

- 혁신원자력연구단지(공사 중), 혁신원자로(i-SMR) 예타사업('22.6월 통과) 등과 연계한 SMR 중심 혁신원자력산업 통합플랫폼(원자력경영-R&D·실증-제조) 구축 및 산업화 도모

< 위치도 및 구역 지정도 >



□ 사업개요

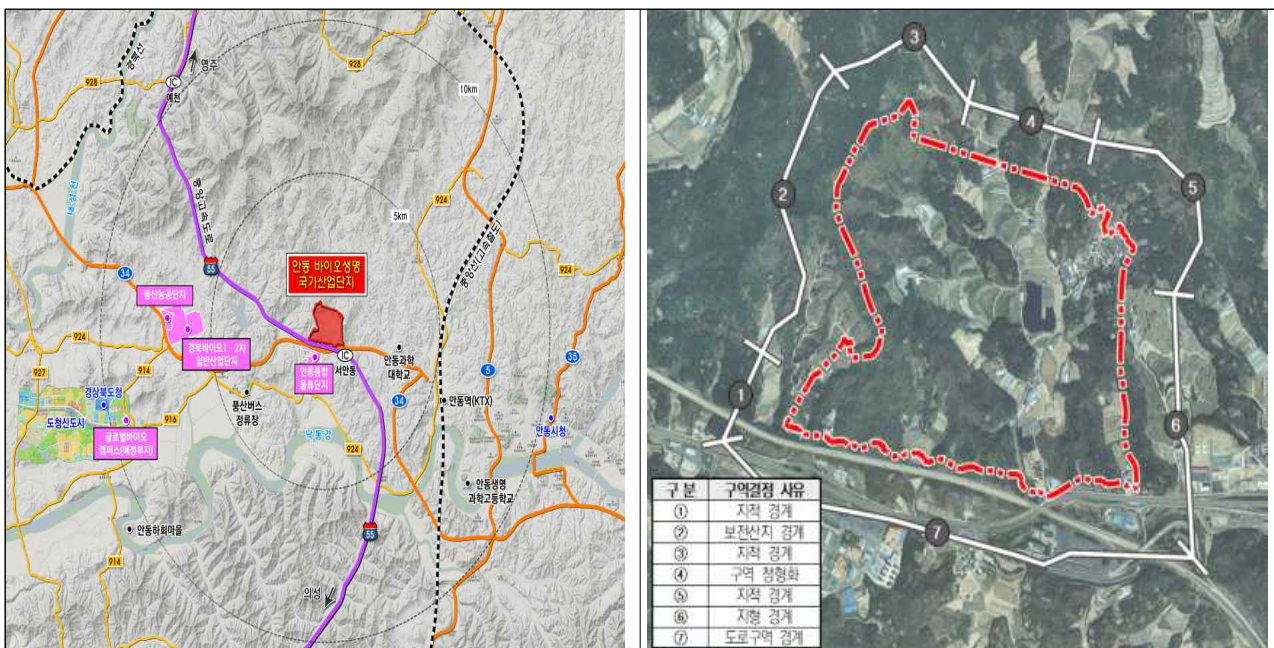
위 치	경상북도 안동시
지자체 제안면적	약 132만㎡ (약 40만평)
개발기간	'23~'30
개발방법	공영개발 또는 민간개발
주요유치업종	바이오(백신, 원료의약) 산업
사업시행자	추후 선정 예정

* 상기사항은 사업시행자 선정 및 산단개발실시계획 수립 등에 따라 변경될 수 있음

□ 지정목적

- 바이오의약(백신, 원료의약) 중심의 바이오산업 거점을 조성하고, 경북 북부권역 주력산업 육성 및 경북도청이전 신도시의 자족성 제고

< 위치도 및 구역 지정도 >



□ 사업개요

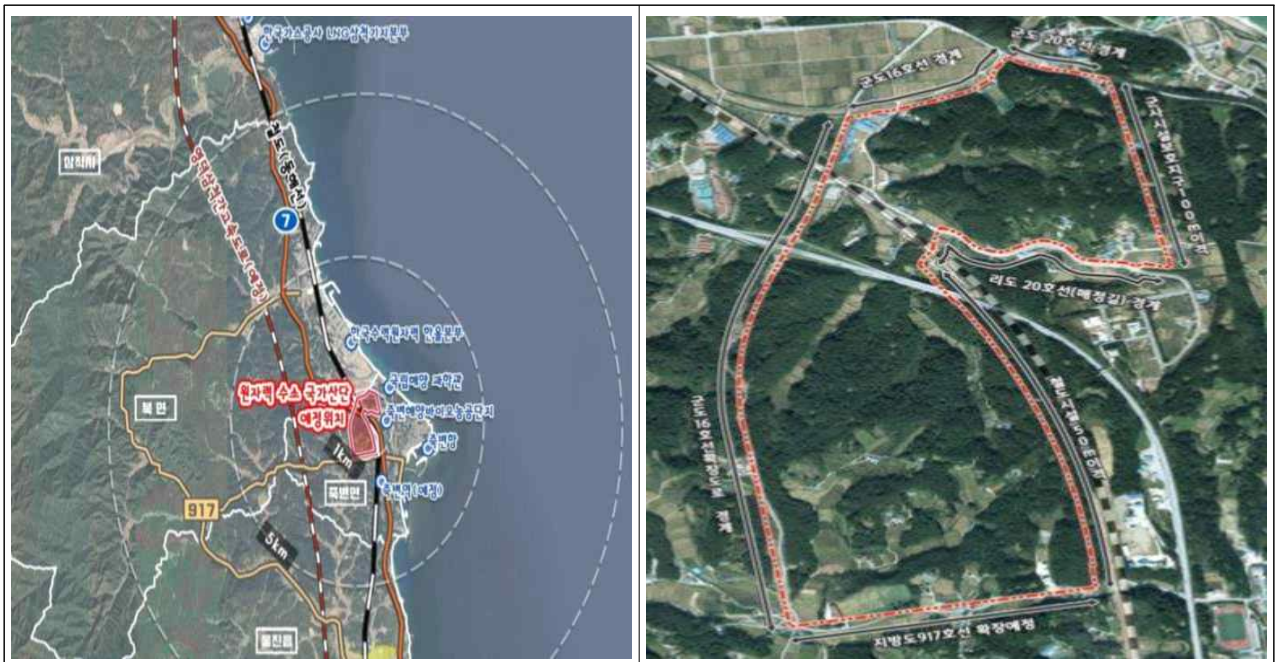
위 치	경상북도 울진군
지자체 제안면적	약 158만㎡ (약 48만평)
개발기간	'23~'30
개발방법	공영개발 또는 민간개발
주요유치업종	원전 기반 수소(생산·유통·활용) 산업
사업시행자	추후 선정 예정

* 상기사항은 사업시행자 선정 및 산단개발실시계획 수립 등에 따라 변경될 수 있음

□ 지정목적

- 국내 최대 원전 집적지로서의 입지적 장점을 활용한 수소산업 전주기 (생산-저장-운송-충전-활용) 생태계를 구축하고, 수소 활용 기간산업 연계 및 동해안 수소경제벨트 강화 도모

< 위치도 및 구역 지정도 >



□ 사업개요

위 치	경상남도 창원시
지자체 제안면적	약 339만㎡ (약 103만평)
개발기간	'23~'30
개발방법	공영개발 또는 민간개발
주요유치업종	방위 및 원자력 산업
사업시행자	추후 선정 예정

* 상기사항은 사업시행자 선정 및 산단개발실시계획 수립 등에 따라 변경될 수 있음

□ 지정목적

- 지역 내 방위 및 원자력 산업의 단순 생산중심 산업구조 탈피와 고도화를 위해 방위·원자력 산업 중심의 연구·생산 거점 조성

< 위치도 및 구역 지정도 >

